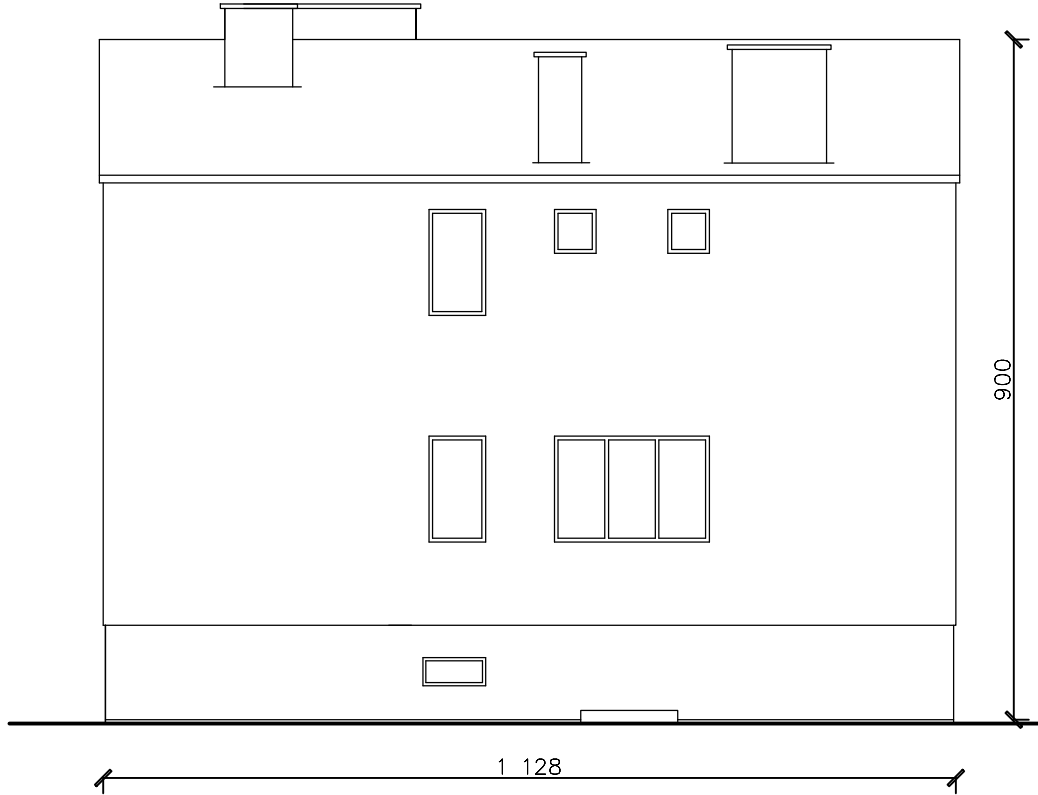
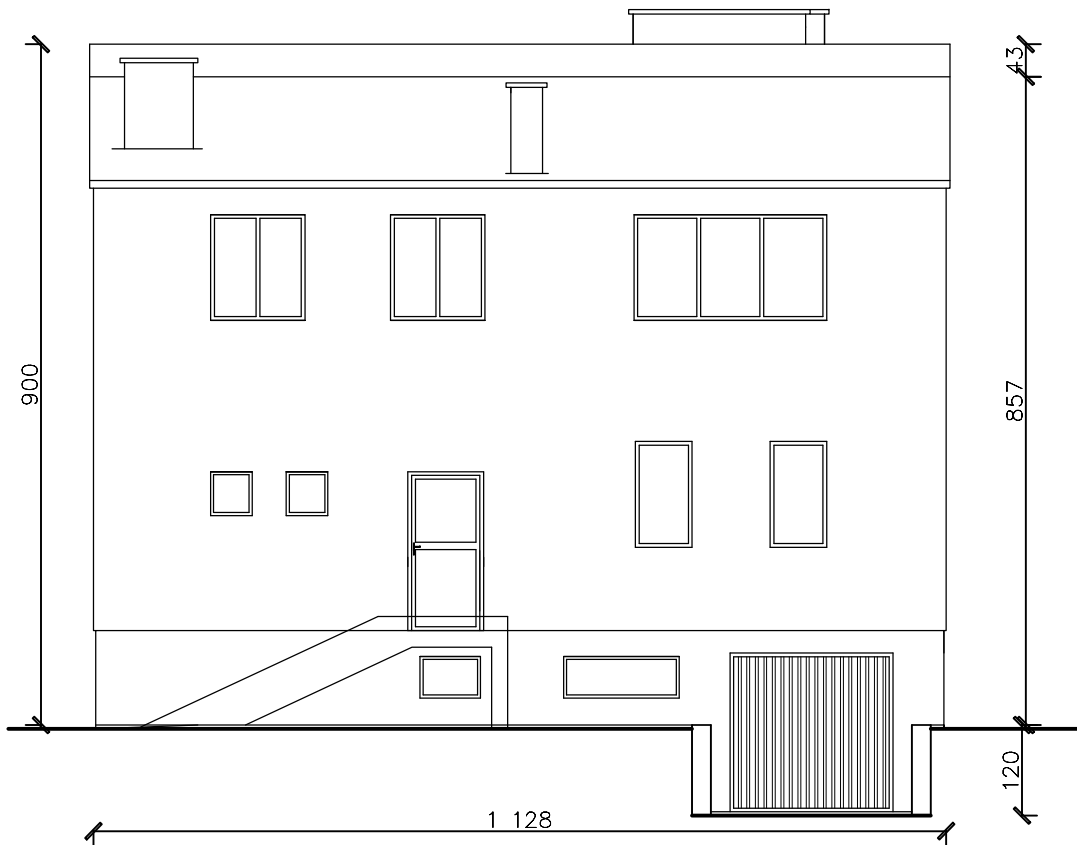


ELEWACJA POŁUDNIOWO-WSCHODNIA



ELEWACJA PÓŁNOCNO-ZACHODNIA



PRACOWNIA PROJEKTOWA MARTA GĄGAŁA-WÓJCIK			
OBIEKT: PRZEBUDOWA I ZMIANA SPOSOBU UŻYTKOWANIA BUDYNKU			
ADRES BUDOWY: Padew Narodowa, dz. nr ewid. 1892			
INWESTOR: Gmina Padew Narodowa			DATA:
NAZWA RYSUNKU: ELEWACJE		RYŚ. NR.: 5	SKALA: 1:100
PROJEKTANT: Marek Krystek	NR. UPRAWNIENI: UAN-8346/75/88		POOPB:
SPRAWDZAJĄCY: Dorota Hamala-Lis	NR. UPRAWNIENI: Rz/A-07/08		
OPRACOWANIE: Paulina Misiak			