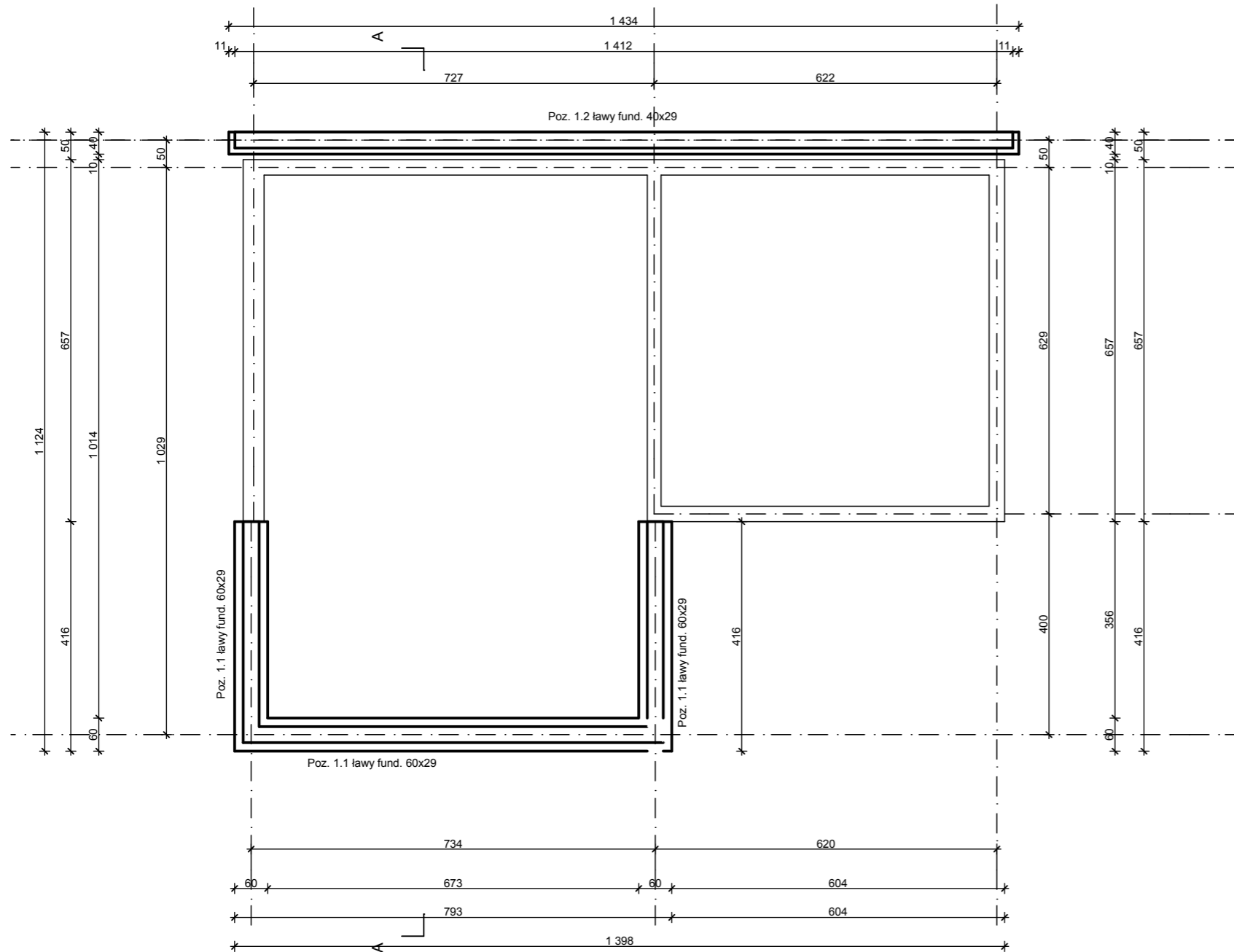
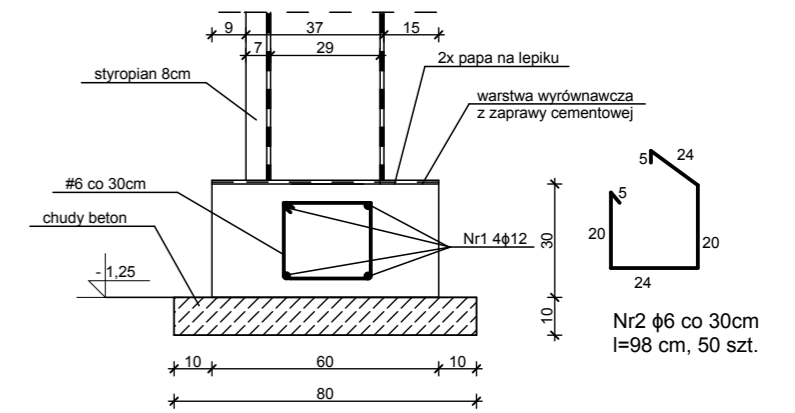


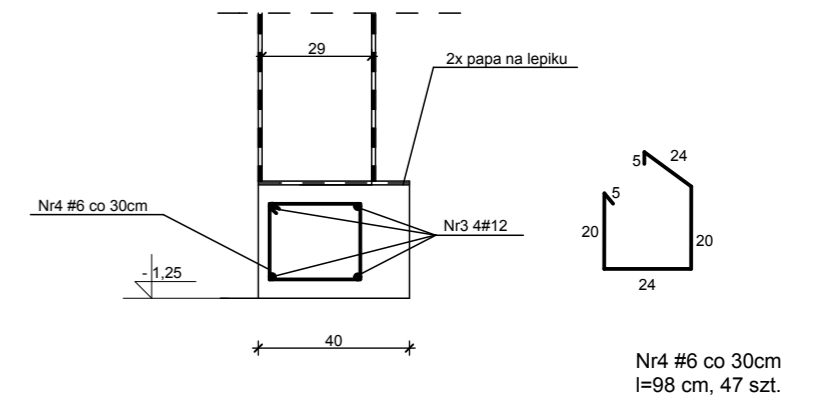
RZUT FUNDAMENTÓW 1:100



Poz. 1.1
L=15,07 m



Poz. 1.2
L=14,12 m



Wykaz zbrojenia

Nr	Średnica [mm]	Długość [cm]	Liczba [szt.]	Długość ogólna [m]	
				RB500	
				φ6	φ12
1.	12	1507	4		60.28
2.	6	98	50	49.00	
3.	12	1412	4		56.48
4.	6	98	47	46.06	
Długość ogólna wg średnic [m]				95.06	116.76
Masa 1mb pręta [kg/mb]				0.222	0.888
Masa prętów wg średnic [kg]				21.10	103.68
Masa prętów wg gatunków stali [kg]				124.78	
Masa całkowita [kg]				125	

PRACOWNIA PROJEKTOWA MARTA GAĞAŁA-WÓJCIK			
OBIEKT: ROZBUDOWA I PRZEBUDOWA BUDYNKU GARAŻOWEGO			
ADRES BUDOWY: Padew Narodowa, dz. nr ewid. 1892			
INWESTOR: Gmina Padew Narodowa			DATA:
NAZWA RYSUNKU: RZUT FUNDAMENTÓW		RYS. NR: 7	SKALA: 1:100
PROJEKTANT: Marta Gağala-Wójcik	NR. UPRAWNIENI: B149/86 specj. konstr.-budowlana	PODPIS:	
OPRACOWANIE: Paulina Misiak			