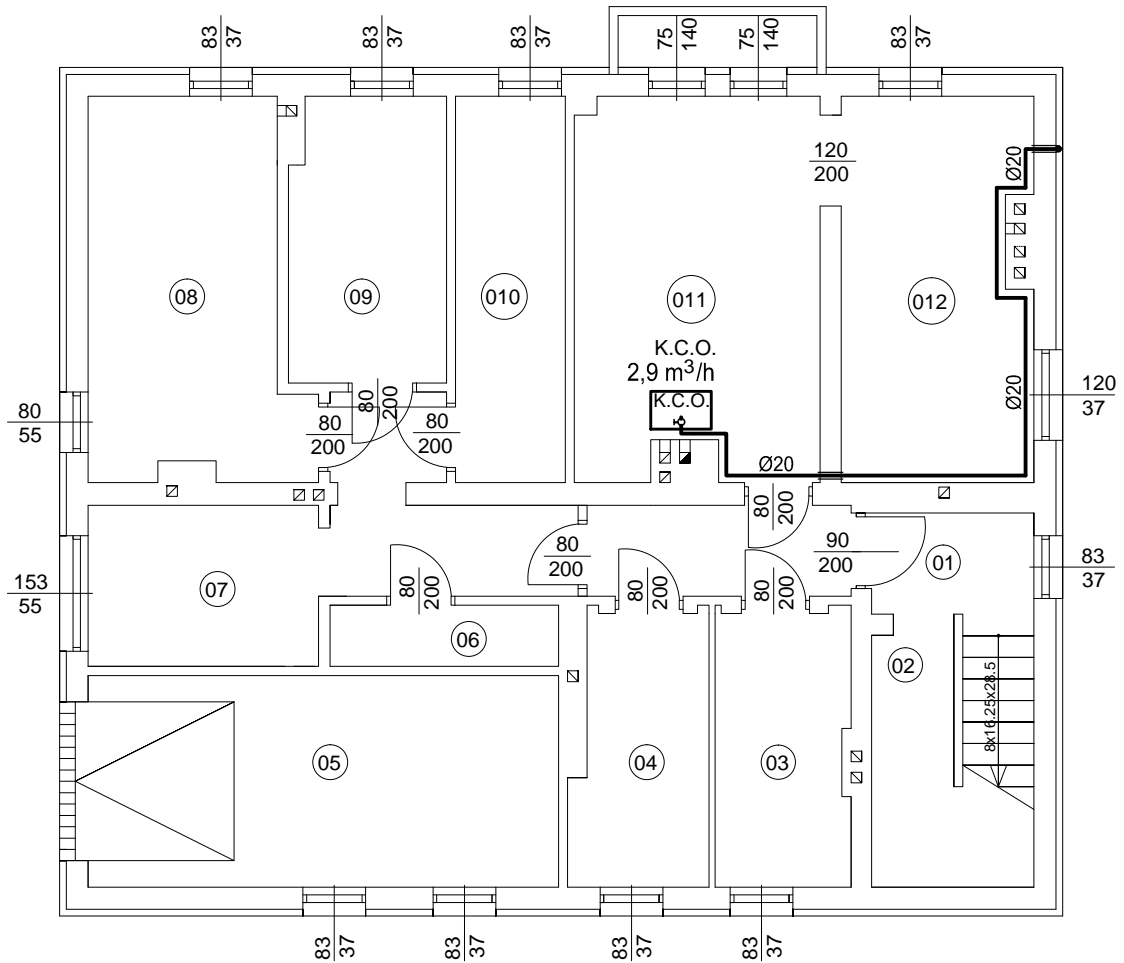


nr	nazwa pomieszc.	posadzka	pow (m) <sup>2</sup>
01	Korytarz	pos. cement.	13.5
02	Schowek	pos. cement.	2.2
03	Pom. gospodarcze	pos. cement.	6.4
04	Pom. gospodarcze	pos. cement.	6.2
05	Pom. garażowe	pos. cement.	17.4
06	Pom. gospodarcze	pos. cement.	2.4
07	Pom. gospodarcze	pos. cement.	6.5
08	Pom. gospodarcze	pos. cement.	13.2
09	Pom. gospodarcze	pos. cement.	7.7
010	Pom. gospodarcze	pos. cement.	7.4
011	Kotłownia	pos. cement.	16.0
012	Pom. gospodarcze	pos. cement.	12.5
	RAZEM		111.4

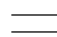

## RZUT PIWNIC

wysokość pomieszczenia kotłowni min H=2,2m  
 należy zagłębić pomieszczenie o około 10cm  
 wysokość pozostałych pomieszczeń H=2,2m



### LEGENDA :

K.C.O.- gazowy kocioł dwufunkcyjny o mocy 29kW z zamkniętą komorą spalania

 tuleja ochronna  
 rury stalowe bez szwu wg PN-80/H-74219

<b>PROJEKTANT:</b> mgr inż. Bogdan Łukaszek upr. bud. 44/96 <small>specjalności instalacyjnej do projektowania bez ograniczeń w zakresie sieci, instalacji i urządzeń wod-kan, ciepłych, wentylacyjnych, i gazowych</small>		Podpis
<b>SPRAWDZAJĄCY:</b> mgr inż. Mariusz Majewski upr. bud. 150/99 <small>specjalności instalacyjnej do projektowania bez ograniczeń w zakresie sieci, instalacji i urządzeń wod-kan, ciepłych, wentylacyjnych, i gazowych</small>		Podpis
SKALA 1 : 100 Nr rysunku S15	<b>BUDYNEK PODSTACJI POGOTOWIA RATUNKOWEGO</b> Adres budowy: Padew Narodowa nr dz. 1892 Inwestor: Gmina Padew Narodowa	
Data: Grudzień 2016	Tytuł rysunku: RZUT PIWNIC - INSTALACJA GAZOWA	
Opracowała: Paulina Misiak	SPECJALNOŚĆ: INSTALACYJNA	