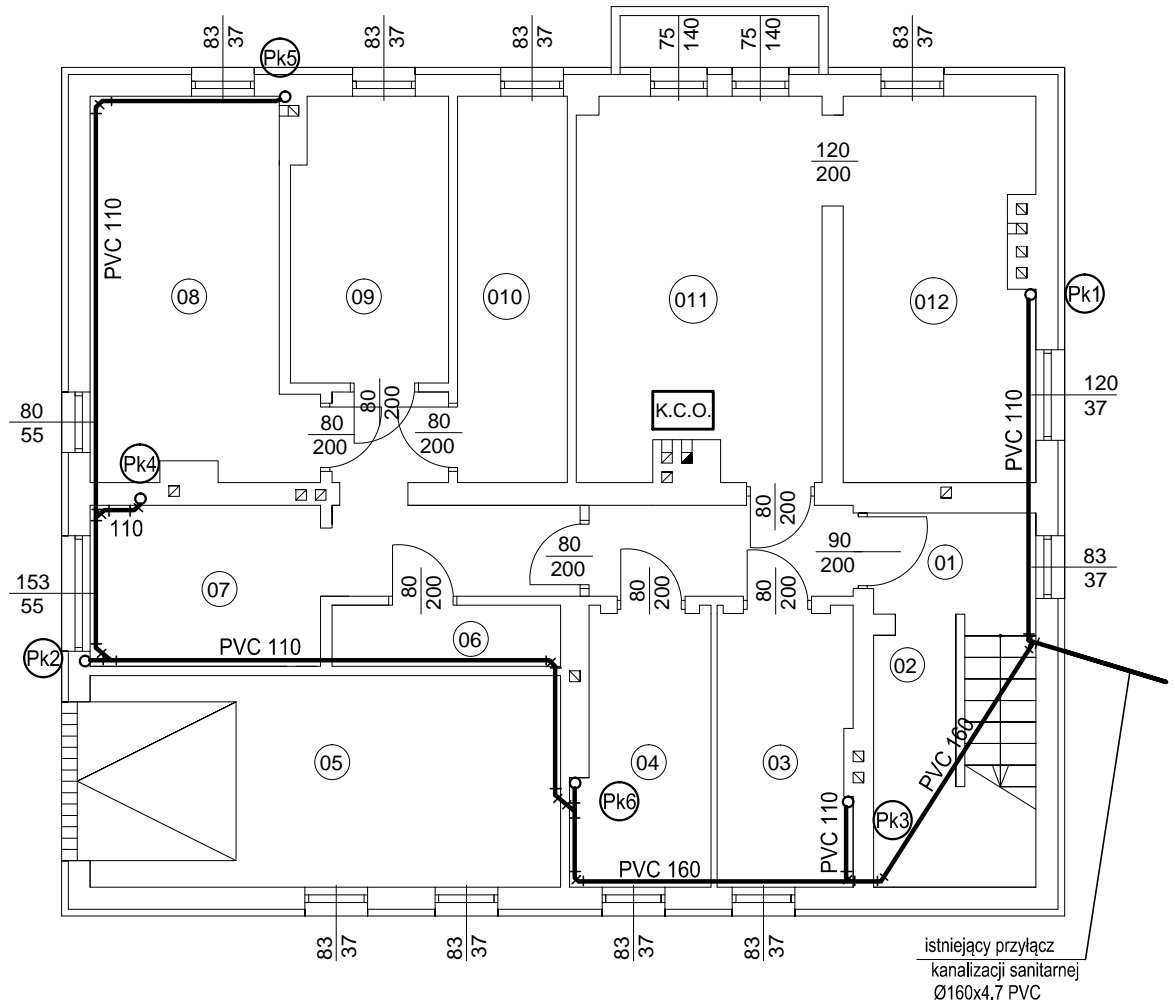


nr	nazwa pomieszcz.	posadzka	pow (m) ²
01	Korytarz	pos. cement.	13.5
02	Schowek	pos. cement.	2.2
03	Pom. gospodarcze	pos. cement.	6.4
04	Pom. gospodarcze	pos. cement.	6.2
05	Pom. garażowe	pos. cement.	17.4
06	Pom. gospodarcze	pos. cement.	2.4
07	Pom. gospodarcze	pos. cement.	6.5
08	Pom. gospodarcze	pos. cement.	13.2
09	Pom. gospodarcze	pos. cement.	7.7
010	Pom. gospodarcze	pos. cement.	7.4
011	Kotłownia	pos. cement.	16.0
012	Pom. gospodarcze	pos. cement.	12.5
	RAZEM		111.4

RZUT PIWNIC

wysokość pomieszczenia kotłowni min H=2,2m
 należy zagłębić pomieszczenie o około 10cm
 wysokość pozostałych pomieszczeń H=2,2m



OZNACZENIA:

- ZL - zlew
- Um - umywalka
- U - ubkacja
- Pr - prysznic
- Pk1, Pk3, Pk4, Pk5, Pk6 - pion kanalizacji sanitarnej
(wyprowadzić ponad dach i zakończyć typową rurą wywiewną)
- Pk2- pion kanalizacji sanitarnej
(zamontować zawór napowietrzający)

LEGENDA:

— kanalizacja sanitarne

UWAGA:

Przewidziano piony wod-kan do zasilania pom. mieszkalnych na I Piętrze w gestii Inwestora pozostaje decyzja czy będą wykonywane przy projektowanej przebudowie budynku

PROJEKTANT: mgr inż. Bogdan Łukaszek upr. bud. 44/96 <small>specjalności instalacyjnej do projektowania bez ograniczeń w zakresie sieci, instalacji i urządzeń wod-kan, ciepłych, wentylacyjnych, i gazowych</small>		Podpis
SPRAWDZAJĄCY: mgr inż. Mariusz Majewski upr. bud. 150/99 <small>specjalności instalacyjnej do projektowania bez ograniczeń w zakresie sieci, instalacji i urządzeń wod-kan, ciepłych, wentylacyjnych, i gazowych</small>		Podpis
SKALA 1 : 100 Nr rysunku S11	BUDYNEK PODSTACJI POGOTOWIA RATUNKOWEGO Adres budowy: Padew Narodowa nr dz. 1892 Inwestor: Gmina Padew Narodowa	
Data: Grudzień 2016	Tytuł rysunku: RZUT PIWNIC - INSTALACJA KANALIZACJI SANITARNEJ	
Opracowała: Paulina Misiak	SPECJALNOŚĆ:	INSTALACYJNA