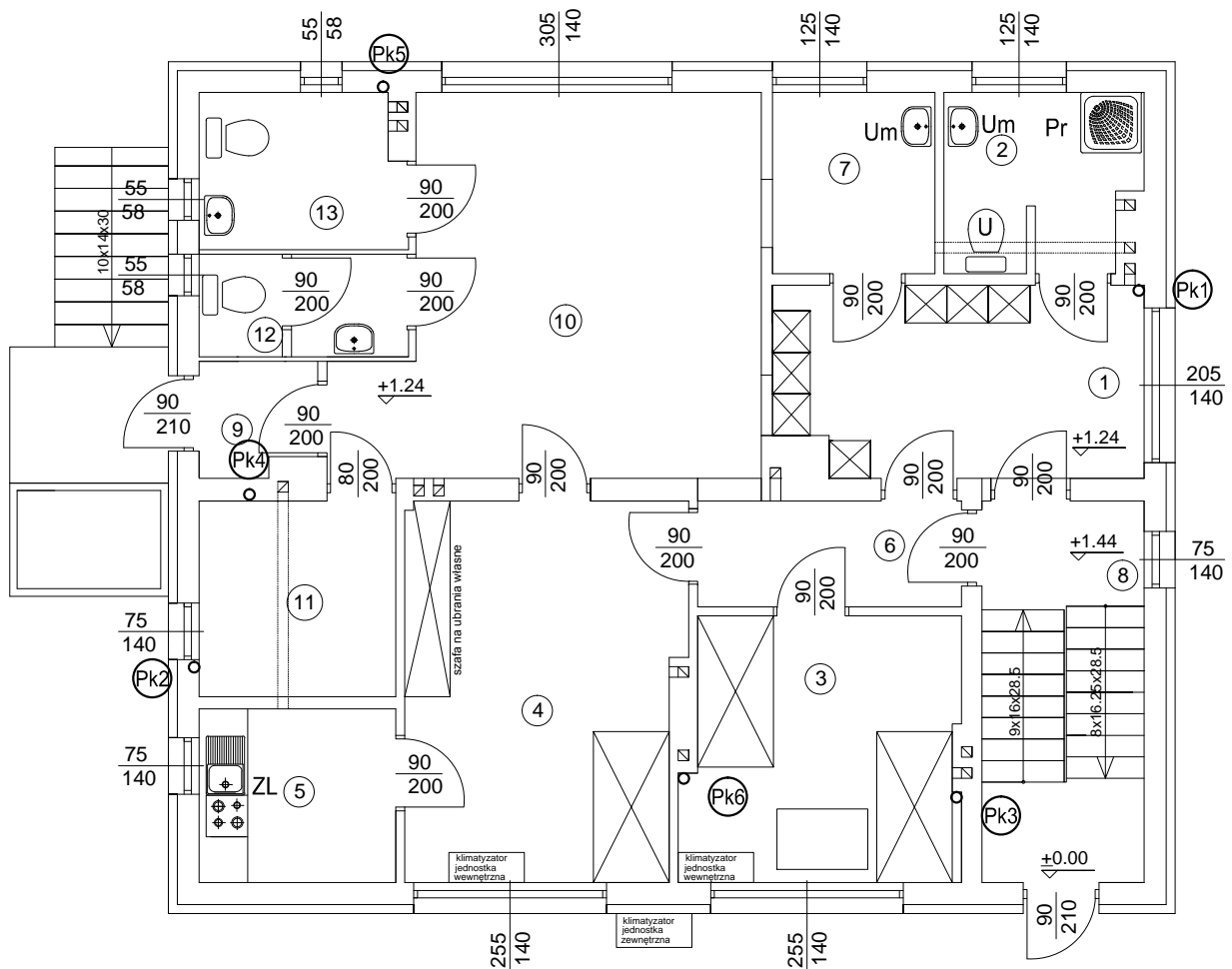


wysokość pomieszczeń H=2,7m

nr	nazwa pomieszc.	posadzka	pow (m) ²
PODSTACJA POGOTOWIA RATUNKOWEGO			
1	Szatnia	plytki ceram.	12.1
2	Łazienka	plytki ceram.	5.9
3	Sypialnia+dyspozytornia	plytki ceram.	12.6
4	Sypialnia	plytki ceram.	18.2
5	Pom. socjalne	plytki ceram.	6.0
6	Korytarz	plytki ceram.	4.9
7	Przebiegarnia	plytki ceram.	5.1
8	klatka schodowa	lastyko	10.8
		RAZEM	75.6
LOKAL USŁUGOWY			
9	Wiatrołap	plytki ceram.	2.2
10	Holl	plytki ceram.	25.2
11	Pom. usługowe	plytki ceram.	6.7
12	WC	plytki ceram.	3.8
13	WC	plytki ceram.	5.5
		RAZEM	43.4

RZUT PARTERU



OZNACZENIA:

- ZL - zlew
- Um - umywalka
- U - ubkacja
- Pr - prysznic
- Pk1, Pk3, Pk4, Pk5, Pk6 - pion kanalizacji sanitarnej (wyprowadzić ponad dach i zakończyć typową rurą wywiewną)
- Pk2 - pion kanalizacji sanitarnej (zamontować zawór napowietrzający)

LEGENDA:

— kanalizacja sanitarna

UWAGA:

Przewidziano piony wod-kan do zasialnia pom. mieszkalnych na I Piętrze w gestii Inwestora pozostaje decyzja czy będą wykonywane przy projektowanej przebudowie budynku

PROJEKTANT: mgr inż. Bogdan Łukaszek upr. bud. 44/96 specjalności instalacyjnej do projektowania bez ograniczeń w zakresie sieci, instalacji i urządzeń wod-kan, ciepłych, wentylacyjnych, i gazowych		Podpis
SPRAWDZAJĄCY: mgr inż. Mariusz Majewski upr. bud. 150/99 specjalności instalacyjnej do projektowania bez ograniczeń w zakresie sieci, instalacji i urządzeń wod-kan, ciepłych, wentylacyjnych, i gazowych		Podpis
SKALA 1 : 100 Nr rysunku S12	BUDYNEK PODSTACJI POGOTOWIA RATUNKOWEGO Adres budowy: Padew Narodowa nr dz. 1892 Inwestor: Gmina Padew Narodowa	
Data: Grudzień 2016	Tytuł rysunku: RZUT PARTERU - INSTALACJA KANALIZACJI SANITARNEJ	
Opracowała: Paulina Misiak	SPECJALNOŚĆ: INSTALACYJNA	