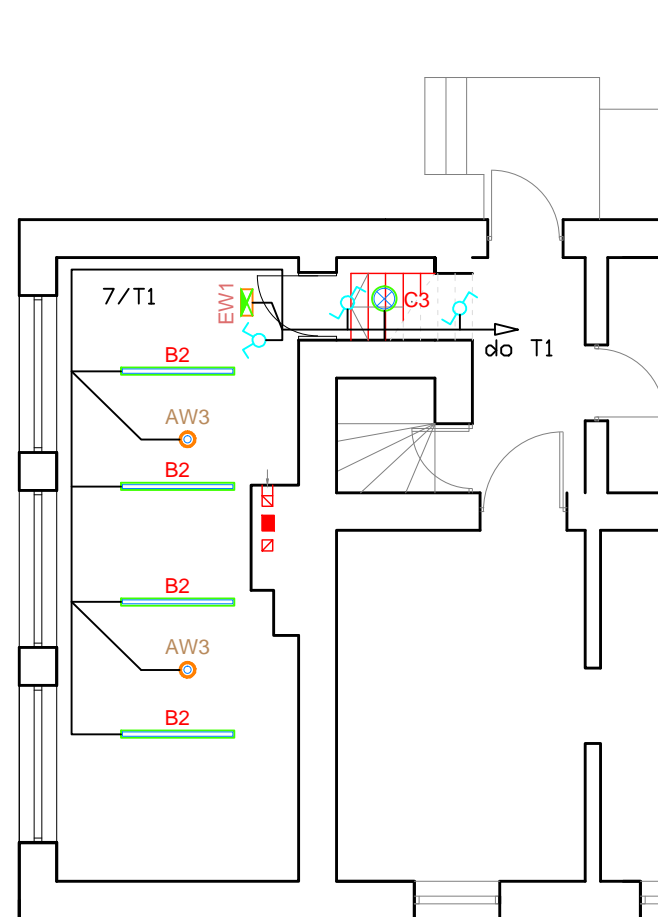


RZUT PIĘTRA skala 1:100

Instalacje wykonać zgodnie z PN-IEC 60364
Wieloarkuszowa (i wieloczęściowa) norma
pt. Instalacje elektryczne w obiektach budowlanych.

1.1 biuro
pow. 25,3 m²



LEGENDA

- T1 rozdzielnia 72 polowa
- instalacja światła i gniazd wtykowych 750V
- instalacja uziemiająca - DY10

UKŁAD PRACY:

UKŁAD TN-S

SYSTEM OCHRONY OD PORAŻEŃ:

SAMOCZYNNIE SZYBKE WYŁĄCZENIE ZASILANIA

LEGENDA:

B2	"B2" - Oprawa LED 35 W, IP20 nastropowa/zwieszana lub odpowiednik świetlówkowy
C3	"C3" - Oprawa LED 18 W, IP20 nastropowa/zwieszana, typu downlight
	Łącznik instalacyjny świecznikowy 10A/230V, IP20, p/t h(środek)=1,15m
	Łącznik instalacyjny schodowy 10A/230V, IP20, p/t h(środek)=1,15m
100lx	Oznaczenie wartości wymaganego (projektowanego) natężenia oświetlenia [lx] na płaszczyźnie roboczej

INWESTOR:	Gmina Padew Narodowa ul. Grunwaldzka 2, 30-340 Padew Narodowa	PROJEKT:	ADAPTACJA BUDYNKU
ADRES:	Przykop, gm. Padew Narodowa, dz. nr 663	PROJEKTANT:	mgr inż. Grzegorz Kopeć Uprawnienia budowlane do projektowania i kierowania robotami budowlanymi bez ograniczeń w specjalności instalacyjnej w zakresie sieci, instalacji i urządzeń elektrycznych i elektroenergetycznych
TEMAT:	Instalacja elektryczna - oświetlenie	UPR. E-75/01	PODPIS:
BRANŻA:	Elektryczna	PROJEKTANT:	mgr inż. Janusz Pińczewski Uprawnienia budowlane do projektowania i kierowania robotami budowlanymi bez ograniczeń w specjalności instalacyjnej w zakresie sieci, instalacji i urządzeń elektrycznych i elektroenergetycznych
NR RYS:	E-2	UPR. E-198/02	PODPIS:
SKALA:	1:100		
DATA:	16.08.2016 r.		