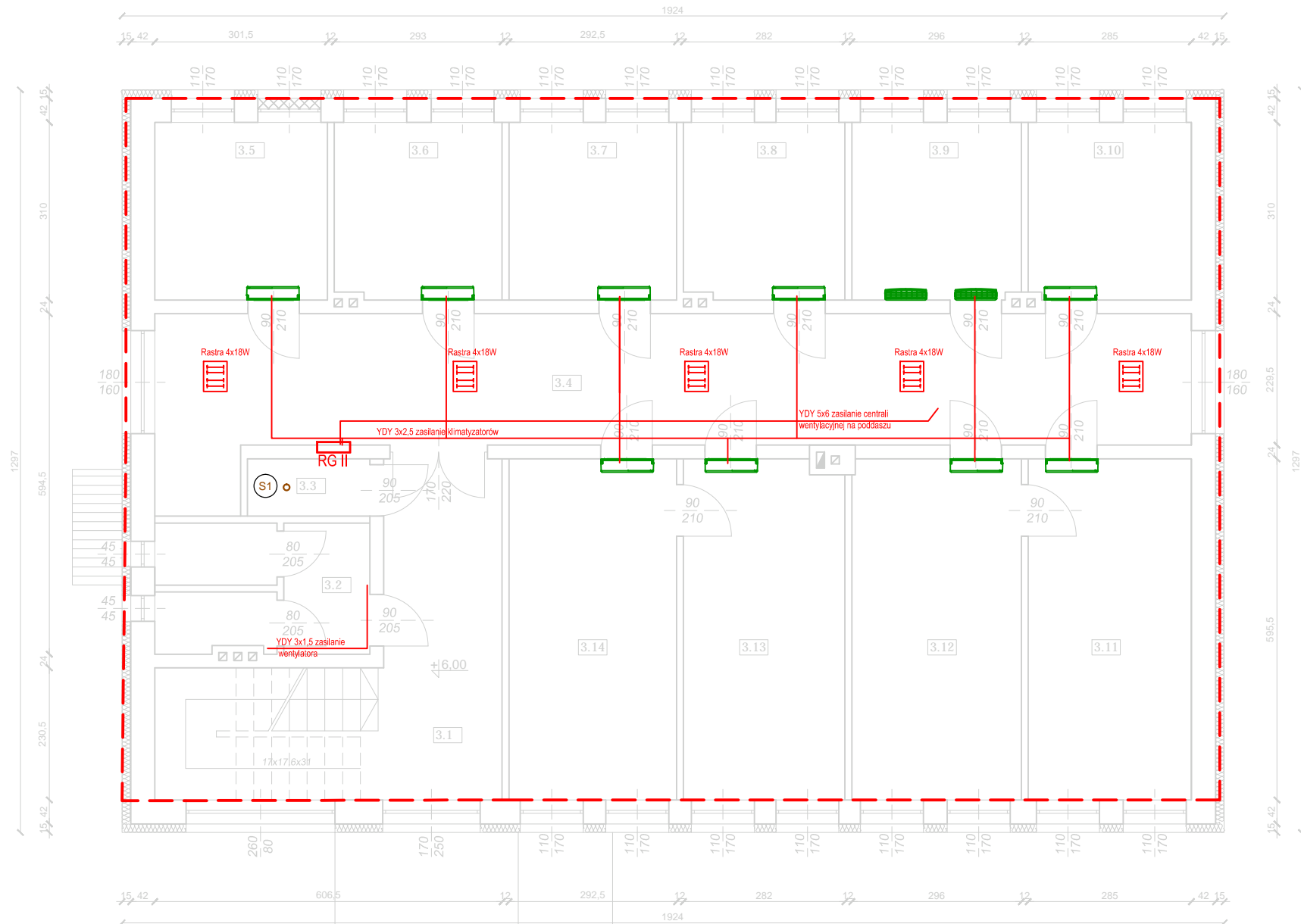






RZUT PIĘTRA II  
skala 1:100



ZESTAWIENIE POMIESZCZEŃ			
NR	POMIESZCZENIE	POSADZKA	POWIERZCHNIA
3.1	Komunikacja	plytki	21,53 m <sup>2</sup>
3.2	Łazienka	plytki	8,59 m <sup>2</sup>
3.3	Pom. gosp.	plytki	2,13 m <sup>2</sup>
3.4	Korytarz	plytki	43,39 m <sup>2</sup>
3.5	Pom. biurowe	panele	9,34 m <sup>2</sup>
3.6	Pom. biurowe	panele	9,08 m <sup>2</sup>
3.7	Pom. biurowe	panele	9,06 m <sup>2</sup>
3.8	Pom. biurowe	panele	8,74 m <sup>2</sup>
3.9	Pom. biurowe	panele	9,17 m <sup>2</sup>
3.10	Pom. biurowe	panele	8,83 m <sup>2</sup>
3.11	Pom. biurowe	panele	16,97 m <sup>2</sup>
3.12	Pom. biurowe	panele	17,62 m <sup>2</sup>
3.13	Pom. biurowe	panele	16,79 m <sup>2</sup>
3.14	Pom. biurowe	panele	17,41 m <sup>2</sup>
SUMA			204,69 m <sup>2</sup>

OZNACZENIA:

-  Istniejąca rozdzielnia nN poziomowa
-  Proj. oprawa rastrowa wsufitowa 4x18W zasilanie wykonac w miejscu zdemontowanych opraw.
-  zakres poza opracowaniem
-  zakres opracowania

TEMAT Projekt instalacji wentylacji i klimatyzacji w budynku urzędu gminy w Padwi Narodowej dz. nr 879, gm. Padew Narodowa			
INWESTOR Gmina Padew Narodowa ul. Grunwaldzka 2, 39-340 Padew Narodowa			
ADRES INWESTYCJI ul. Grunwaldzka 2, 39-340 Padew Narodowa dz. nr 879			
TEMAT RYSUNKU RZUT II PIĘTRA ELEKTRYKA			
bronża	INSTALACYJNA		
zespół	imię i nazwisko	nr. upr.	podpis
projektant	inż. Bogusław Barań	PK/0134/ PW0E/10	
sprawdził	mgr. inż. Mariusz Migacz	PK/0074/ PW0E/12	
opracował	inż. Dawid Konefał		
SKALA 1:100	DATA LUTY 2016	FAZA PROJEKT	nr. rysunku E-3