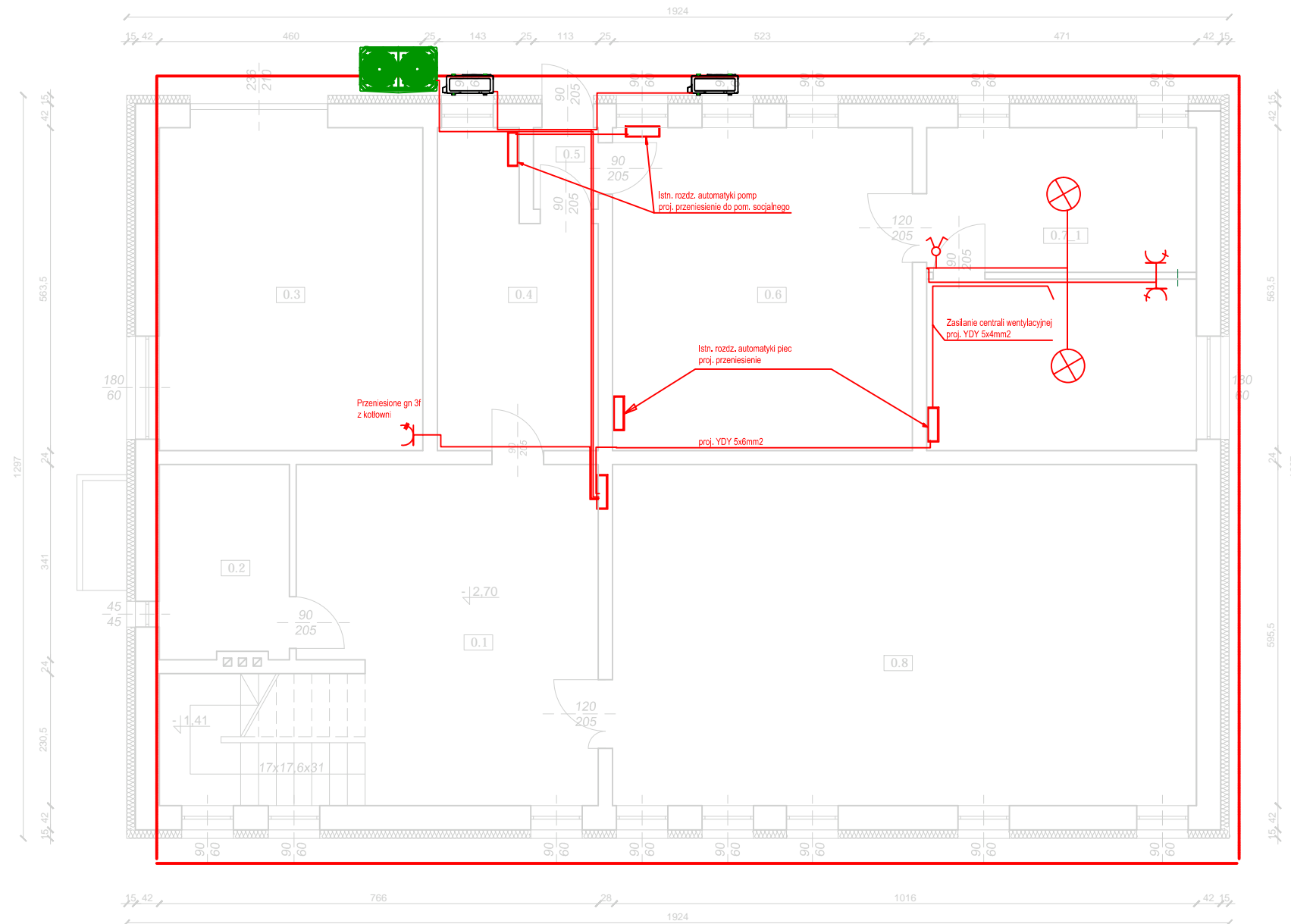


RZUT PIWNIC
skala 1:100

ZESTAWIENIE POMIESZCZEŃ			
NR	POMIESZCZENIE	POSADZKA	POWIERZCHNIA
0.1	Komunikacja	plytki	36,6 m2
0.2	Pom. techniczne	plytki	7,74 m2
0.3	Pom. gospod.	plytki	25,92 m2
0.4	Pom. socjalne	plytki	13,52 m2
0.5	Wiatrołap	plytki	1,60 m2
0.6	Kotłownia	plytki	29,47 m2
0.7	Pom. gospod.	plytki	26,54 m2
0.8	Sala	panele	60,68 m2
SUMA			205,07 m2



TEMAT Projekt instalacji wentylacji i klimatyzacji w budynku urzędu gminy w Padwi Narodowej dz. nr 879, gm. Padew Narodowa			
INWESTOR Gmina Padew Narodowa ul. Grunwaldzka 2, 39-340 Padew Narodowa			
ADRES INWESTYCJI ul. Grunwaldzka 2, 39-340 Padew Narodowa dz. nr 879			
TEMAT RYSUNKU RZUT PIWNIC - KLIMATYZACJA			
branża	INSTALACYJNA		
zespół	imię i nazwisko	nr. upr.	podpis
projektant	inż. Bogusław Barań	PK/0134/ /PWCE/10	
sprawdził	mgr inż. Mariusz Migacz	PK/0074/ /PWCE/12	
opracował	inż. Dwid Konefat		
SKALA 1:100	DATA LUTY 2016	FAZA PROJEKT	nr. rysunku E-1