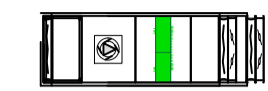


LEGENDA :



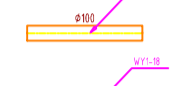
CENTRALA WENTYLACYJNA - N1W1



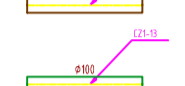
CENTRALA WENTYLACYJNA - N2W2



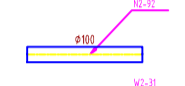
PROJEKTOWANE PRZEWOODY WENTYLACJI NAWIEWNEJ - N1



PROJEKTOWANE PRZEWOODY WENTYLACJI WYWIEWNEJ - W1



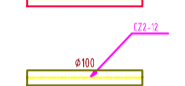
PROJEKTOWANE PRZEWOODY WENTYLACJI WYRZUTOWEJ - WY1



PROJEKTOWANE PRZEWOODY WENTYLACJI CZERPNEJ - CZ 1



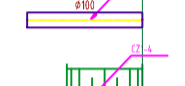
PROJEKTOWANE PRZEWOODY WENTYLACJI NAWIEWNEJ - N2



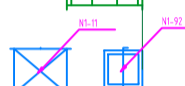
PROJEKTOWANE PRZEWOODY WENTYLACJI WYWIEWNEJ - W2



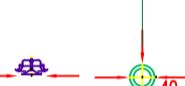
PROJEKTOWANE PRZEWOODY WENTYLACJI WYRZUTOWEJ - WY2



PROJEKTOWANE PRZEWOODY WENTYLACJI CZERPNEJ - CZ 2



PROJEKTOWANE PRZEWOODY WENTYLACJI CZERPNEJ - W3



PROJEKTOWANE PRZEWOODY WENTYLACJI CZERPNEJ - W4



TŁUMIK AKUSTYCZNY PROSTOKĄTNY



KLAPY P.POŻ.



ZAWOR POWIETRZNY WYWIEWNY



KRATKA WYWIEWNA prod. CWK



KRATKA NAWIEWNA SHR prod. ALNOR



WENTYLATOR KANALOWY TD-100

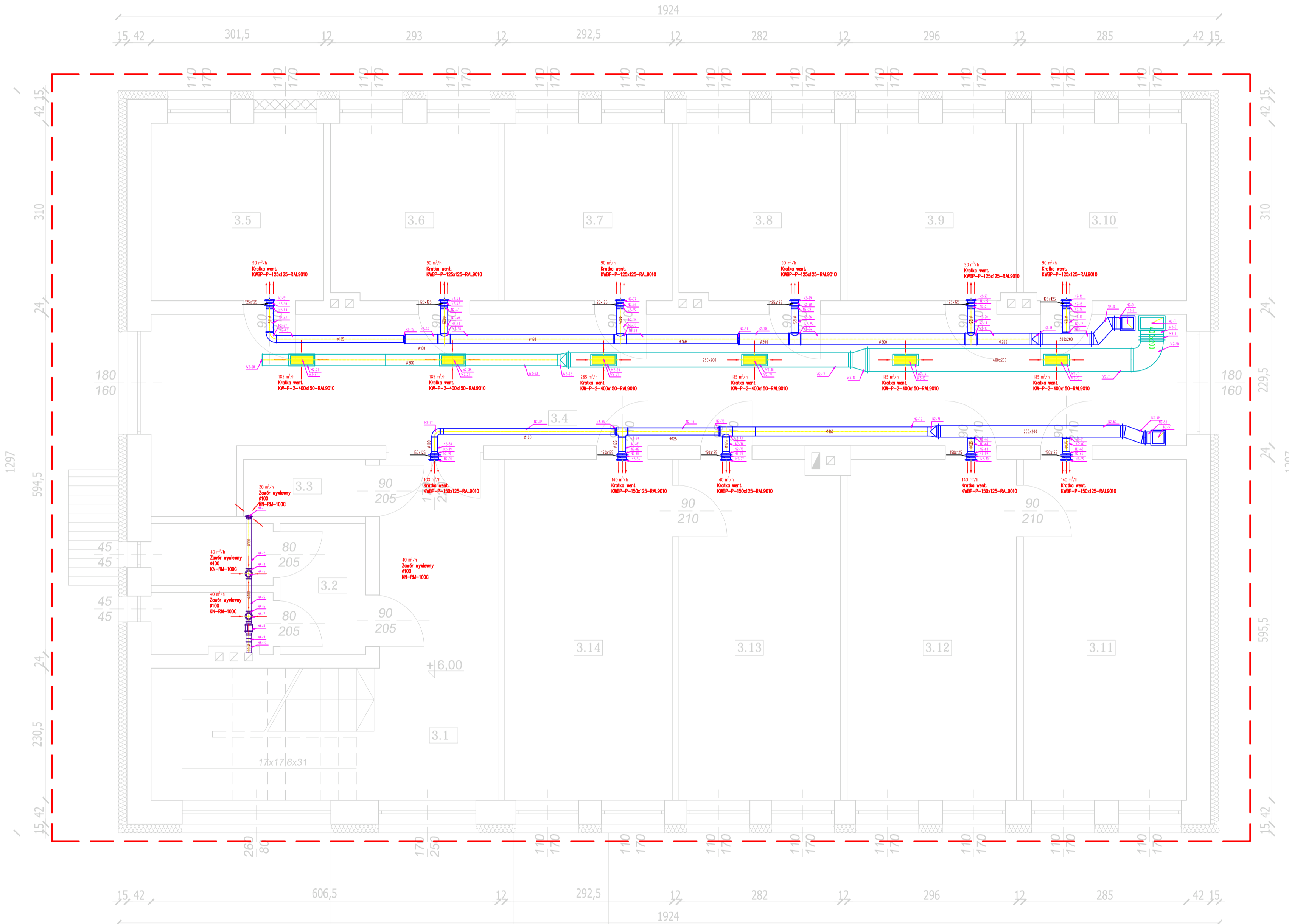


ZAKRES POZA OPRACOWANIEM



ZAKRES OPRACOWANIA

ZESTAWIENIE POMIESZCZEŃ			
NR	POMIESZCZENIE	POSADZKA	POWIERZCHNIA
3.1	Komunikacja	plytki	21,53 m2
3.2	Łazienka	plytki	8,59 m2
3.3	Pom. gosp.	plytki	2,13 m2
3.4	Korytarz	plytki	43,39 m2
3.5	Pom. biurowe	panele	9,34 m2
3.6	Pom. biurowe	panele	9,08 m2
3.7	Pom. biurowe	panele	9,06 m2
3.8	Pom. biurowe	panele	8,74 m2
3.9	Pom. biurowe	panele	9,17 m2
3.10	Pom. biurowe	panele	8,83 m2
3.11	Pom. biurowe	panele	16,97 m2
3.12	Pom. biurowe	panele	17,62 m2
3.13	Pom. biurowe	panele	16,79 m2
3.14	Pom. biurowe	panele	17,41 m2
SUMA			204,69 m2



TEMAT Projekt instalacji wentylacji i klimatyzacji w budynku urzędu gminy w Padwi Narodowej dz. nr 879, gm. Padew Narodowa			
INWESTOR Gmina Padew Narodowa ul. Grunwaldzka 2, 39-340 Padew Narodowa		ADRES INWESTYCJI ul. Grunwaldzka 2, 39-340 Padew Narodowa dz. nr 879	
TEMAT RYSUNKU RZUT II PIĘTRA -INST. WENTYLACJI			
branza	INSTALACYJNA		
zespół	imię i nazwisko	nr upr.	podpis
projektant	mgr inż. Marcin Tofel	MAZ/0438/ PWOS/12	
sprawdził	mgr inż. Daniel Grabowski	MAZ/0209/ PWOS/09	
opracował	inż. Michał Sudół		
SKALA	1:50	FAZA	PROJEKT
LUTY 2016		nr rysunku	W-3
HVAC System Marcin Tofel ul. Balkonowa 3/44 03-329 Warszawa NIP:762-189-47-24 REGON: 363779344			