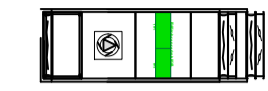


LEGENDA :



CENTRALA WENTYLACYJNA - N1W1



CENTRALA WENTYLACYJNA - N2W2



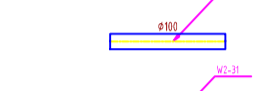
PROJEKTOWANE PRZEWODY WENTYLACJI NAWIEWNEJ - N1



PROJEKTOWANE PRZEWODY WENTYLACJI WYWIEWNEJ - W1



PROJEKTOWANE PRZEWODY WENTYLACJI WYRZUTOWEJ - WY1



PROJEKTOWANE PRZEWODY WENTYLACJI CZERPNEJ - CZ 1



PROJEKTOWANE PRZEWODY WENTYLACJI NAWIEWNEJ - N2



PROJEKTOWANE PRZEWODY WENTYLACJI WYWIEWNEJ - W2



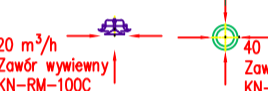
PROJEKTOWANE PRZEWODY WENTYLACJI WYRZUTOWEJ - WY2



PROJEKTOWANE PRZEWODY WENTYLACJI CZERPNEJ - CZ 2



PROJEKTOWANE PRZEWODY WENTYLACJI CZERPNEJ - CZ 3



PROJEKTOWANE PRZEWODY WENTYLACJI CZERPNEJ - CZ 4



TŁUMIK AKUSTYCZNY PROSTOKĄTNY



KLAPY P.POŻ.



ZAWOR POWIETRZNY WYWIEWNY



KRATKA WYWIEWNA, prod. CWK



KRATKA NAWIEWNA SHR, prod. ALNOR



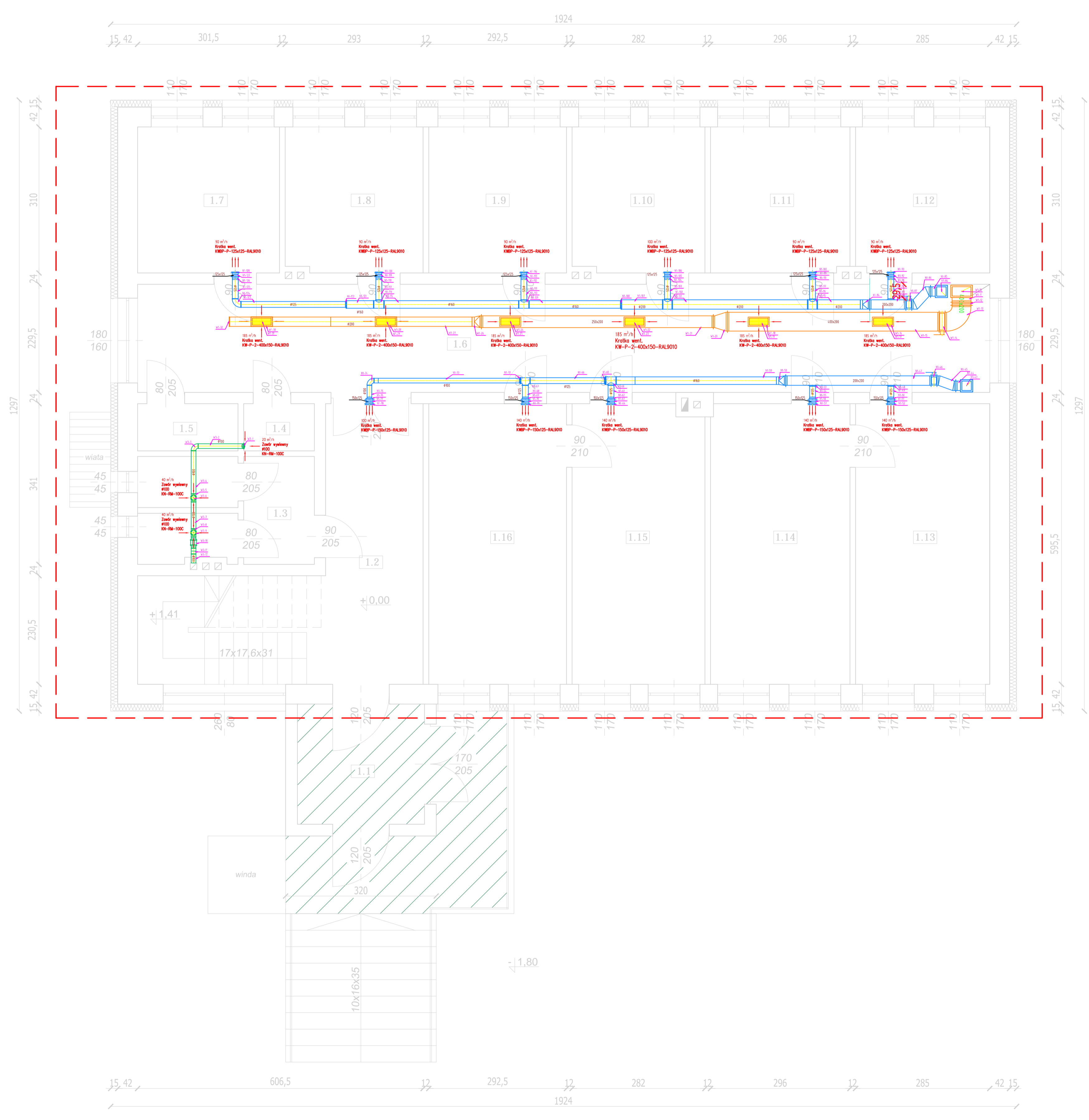
WENTYLATOR KANALOWY TD-100



ZAKRES POZA OPRACOWANIEM



ZAKRES OPRACOWANIA



ZESTAWIENIE POMIESZCZEŃ			
NR	POMIESZCZENIE	POSADZKA	POWIERZCHNIA
1.1	Wiatrołap	plytki	6,88 m2
1.2	Komunikacja	plytki	21,53 m2
1.3	Łazienka	plytki	8,59 m2
1.4	Pom. gosp.	plytki	8,59 m2
1.5	Pom. gosp.	plytki	8,59 m2
1.6	Korytarz	plytki	41,53 m2
1.7	Pom. biurowe	panele	9,34 m2
1.8	Pom. biurowe	panele	9,08 m2
1.9	Pom. biurowe	panele	9,06 m2
1.10	Pom. biurowe	panele	8,74 m2
1.11	Pom. biurowe	panele	9,17 m2
1.12	Pom. biurowe	panele	8,83 m2
1.13	Pom. biurowe	panele	16,97 m2
1.14	Pom. biurowe	panele	17,62 m2
1.15	Pom. biurowe	panele	16,79 m2
1.16	Pom. biurowe	panele	17,41 m2
SUMA			204,69 m2

TEMAT Projekt instalacji wentylacji i klimatyzacji w budynku urzędu gminy w Padwi Narodowej dz. nr 879, gm. Padew Narodowa			
INWESTOR Gmina Padew Narodowa ul. Grunwaldzka 2, 39-340 Padew Narodowa			
ADRES INWESTYCJI ul. Grunwaldzka 2, 39-340 Padew Narodowa dz. nr 879			
TEMAT RYSUNKU RZUT PARTERU -INST. WENTYLACJI			
branza	INSTALACYJNA		
zespół	imię i nazwisko	nr upr.	podpis
projektant	mgr inż. Marcin Tofel	MAZ/0438/ PWOS/12	
sprawdził	mgr inż. Daniel Grabowski	MAZ/0209/ PWOS/09	
opracował	inż. Michał Sudof		
SKALA	DATA	FAZA	nr rysunku
1:50	LUTY 2016	PROJEKT	W-2
HVAC System Marcin Tofel ul. Balkonowa 3/44 03-329 Warszawa NIP:762-189-47-24 REGON: 363779344			