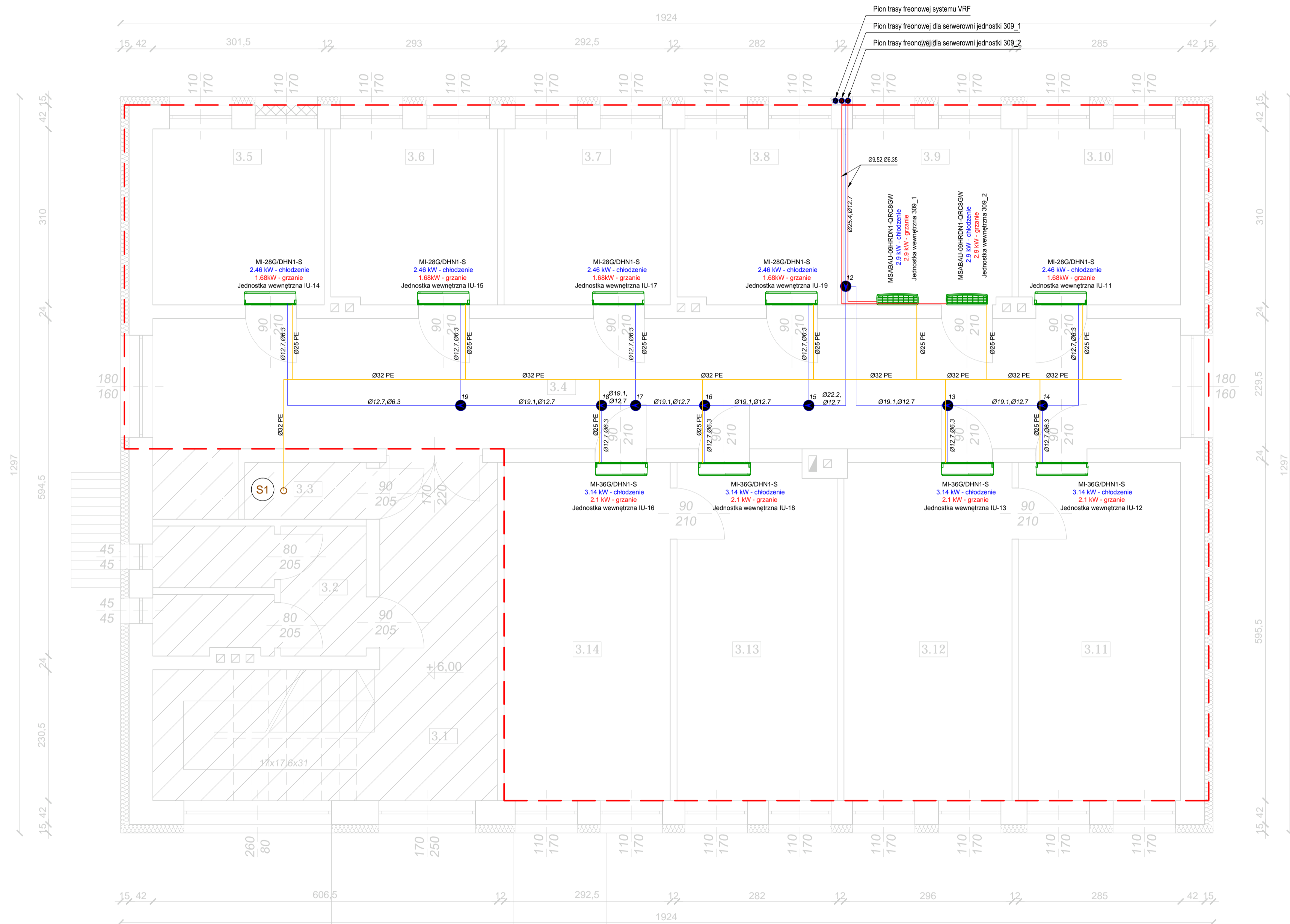
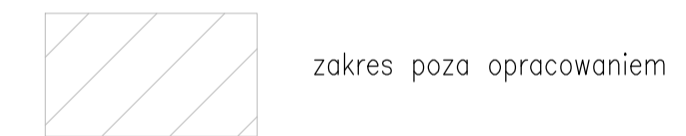


ZESTAWIENIE POMIESZCZEŃ			
NR	POMIESZCZENIE	POSADZKA	POWIERZCHNIA
3.1	Komunikacja	płytki	21,53 m ²
3.2	Łazienka	płytki	8,59 m ²
3.3	Pom. gosp.	płytki	2,13 m ²
3.4	Korytarz	płytki	43,39 m ²
3.5	Pom. biurowe	panele	9,34 m ²
3.6	Pom. biurowe	panele	9,08 m ²
3.7	Pom. biurowe	panele	9,06 m ²
3.8	Pom. biurowe	panele	8,74 m ²
3.9	Pom. biurowe	panele	9,17 m ²
3.10	Pom. biurowe	panele	8,83 m ²
3.11	Pom. biurowe	panele	16,97 m ²
3.12	Pom. biurowe	panele	17,62 m ²
3.13	Pom. biurowe	panele	16,79 m ²
3.14	Pom. biurowe	panele	17,41 m ²
SUMA			204,69 m ²



OZNACZENIA:

- linie freonowe – rury miedziane
- odprowadzenie kondensatu – rury PE
- S1 pion kanalizacji sanitarnej



zakres poza opracowaniem



zakres opracowania

UWAGI:

1. Odpływy skroplin przed wprowadzeniem do pionu kanalizacyjnego zasylonować.
2. Instalację chłodniczą (freonową) zaizolować termicznie otulinami elastycznymi

TEMAT Projekt instalacji wentylacji i klimatyzacji w budynku urzędu gminy w Padwi Narodowej dz. nr 879, gm. Padew Narodowa			
INWESTOR Gmina Padew Narodowa ul. Grunwaldzka 2, 39-340 Padew Narodowa			
ADRES INWESTYCJI ul. Grunwaldzka 2, 39-340 Padew Narodowa dz. nr 879			
TEMAT RYSUNKU RZUT II PIĘTRA KLIMATYZACJA			
branża	INSTALACYJNA		
zespół	imię i nazwisko	nr upr.	podpis
projektant	mgr inż. Marcin Tafel	MAP/0077/PWOS/03	
sprawdził	mgr inż. Daniel Grabowski	MAZ/0209/PWOS/09	
opracował	inż. Michał Sudof		
SKALA 1:50	DATA LUTY 2016	FAZA PROJEKT	nr rysunku K-4
HVAC System Marcin Tafel ul. Balkonowa 3/44 03-329 Warszawa NIP:762-189-47-24 REGON: 363779344			