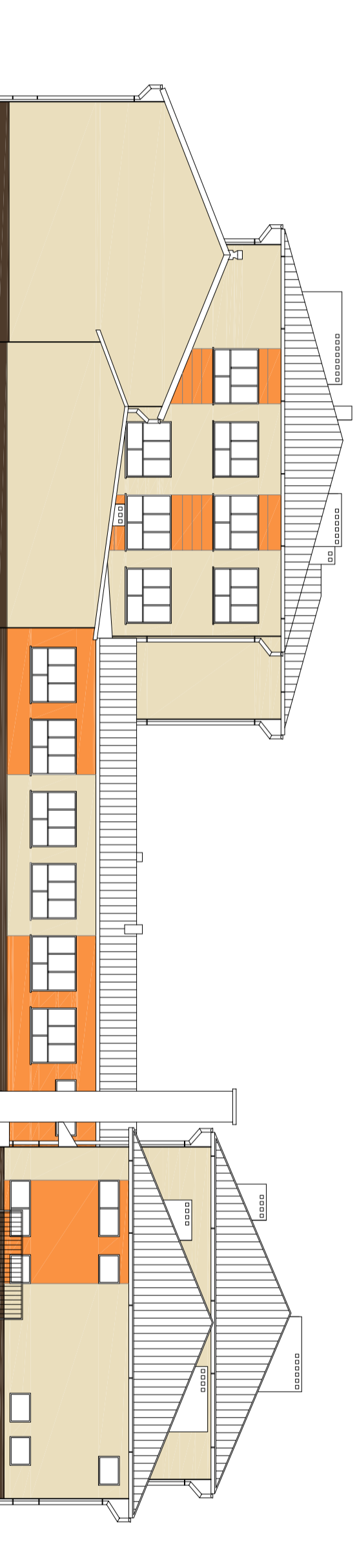
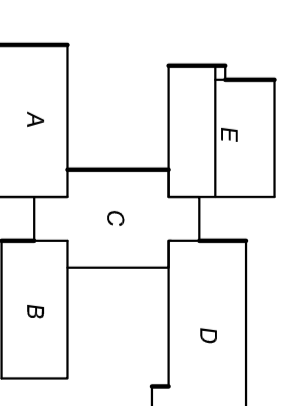
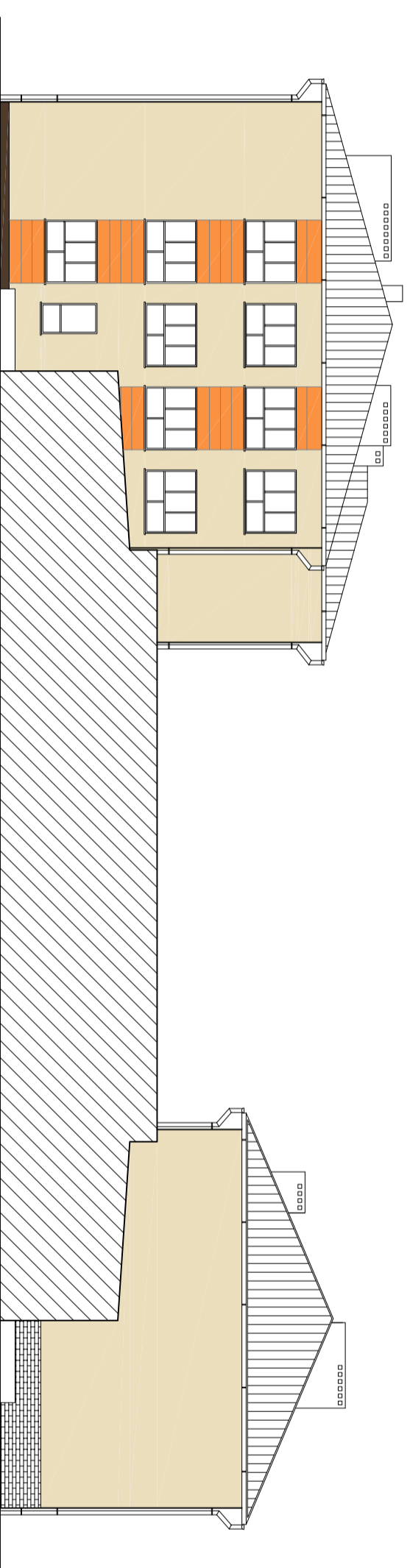


Elewacja wschodnio-południowa 1
skala 1:200

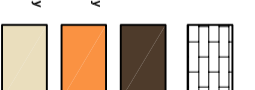


Elewacja wschodnio-południowa 2
skala 1:200



schemat budynku

- 1. Kształtująca okładzina z cegły klinkierowej - szary smółka
- 2. Płaski materiałowy na podłożu płyt, wg wzornictwa firmy LITVINA AKRYL TYNKI WDA
- 3. Wzornictwo okien, wg wzornictwa firmy BAKA 4x4D (kolor specjalny 3004)
- 4. Wzornictwo drzwi, wg wzornictwa firmy BAKA 4x4D (kolor specjalny 3004)
- 5. Wzornictwo drzwi zewnętrznych, wg wzornictwa firmy BAKA 4x4D (kolor specjalny 3004)



| | | | |
|--|--|----------------------|---------|
| SKALA | INWESTOR | Gmina Padew Narodowa | |
| 1:200 | ul. Czumwaldzka 2, 39-340 Padew Narodowa | | |
| OPIS: Termomodernizacja budynku Zespołu Szkół w Padewi Narodowej - docieplenie ścian i stropów oraz wymiana okien, dz. nr 1803, gm. Padew Narodowa | | | |
| Elewacja wschodnio-południowa 1, 2 | | | |
| PROJEKTANT | mgr inż. arch. M. Koystek | NUMER | 08.2014 |
| OPRACOWAŁ | inż. A. Chmara | DATA | 08.2014 |
| SPRAWDZIŁ | mgr inż. arch. M. Hasek | NR RYS. | 08.2014 |
| RODZAJ INWESTYCJI | FAZA | BRANŻA | NR RYS. |
| TERMINOWOŚĆ | PROJEKT | Architektoniczna | 10.A |