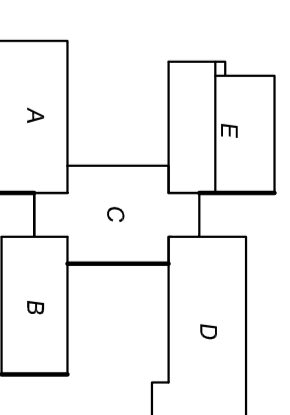
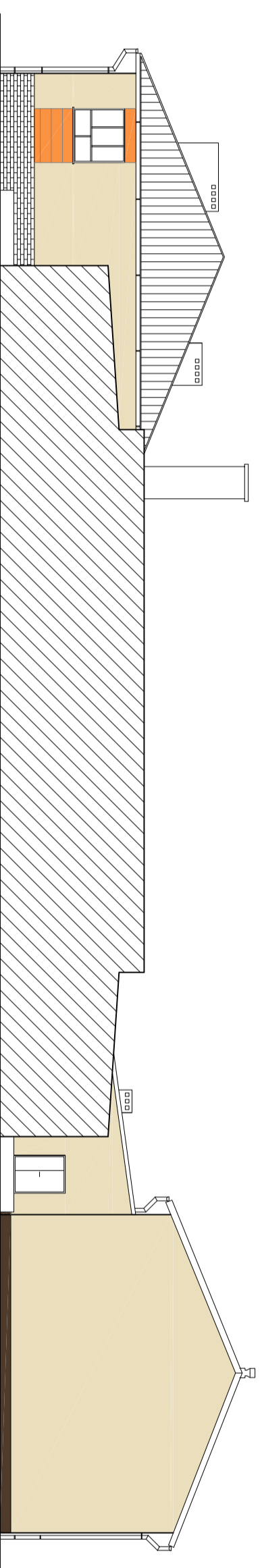


Elewacja zachodnio-północna 1
skala 1:200



Elewacja zachodnio-północna 2
skala 1:200



- 1. Kształtacja okładziny z cegły
kieszkowej - szary smół
- 2. Kształtowanie i szlifowanie
tynku, wykończenie tynku
AKRYL TYNK BIAŁA
- 3. Kształtowanie i szlifowanie
tynku, wykończenie tynku
tytuł mineralny zaimitacja sz 1,5
- 4. Kształtowanie i szlifowanie
tynku, wykończenie tynku
Białe 4x40 (kolor specjalny 3004)
- 5. Kształtowanie i szlifowanie
tynku mineralnego zaimitacja sz 1,5



SKALA	INWESTOR	Gmina Padew Narodowa	
1:200	ul. Czumwaldzka 2, 39-340 Padew Narodowa		
OPIS: Termomodernizacja budynku Zespołu Szkół w Padewi Narodowej - docieplenie ścian i stropów oraz wymiana okien, dz. nr 1803, gm. Padew Narodowa			
Elewacja zachodnio-północna 1, 2			
PROJEKTANT	mgr inż. arch. M. Koystek	NUM. BRANŻY	08.2014
OPRACOWAŁ	inż. A. Chmara	ROZWIĄZANIE	08.2014
SPRAWDZIŁ	mgr inż. arch. M. Hasek	BRANŻA	08.2014
RODZAJ INWESTYCJI	FAZA	PROJEKT	NR RYS.
TERMINOWOŚĆ	PROJEKT	Architektoniczna	9A