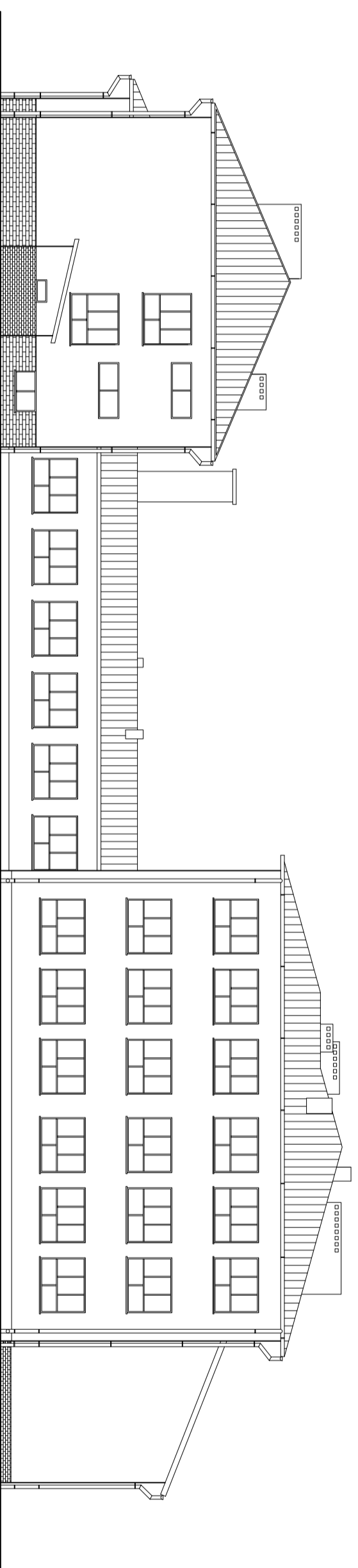
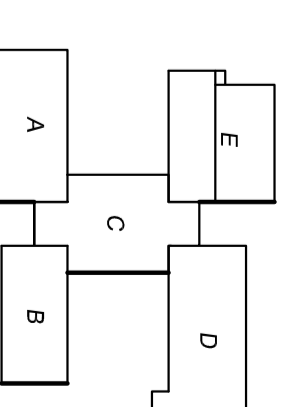
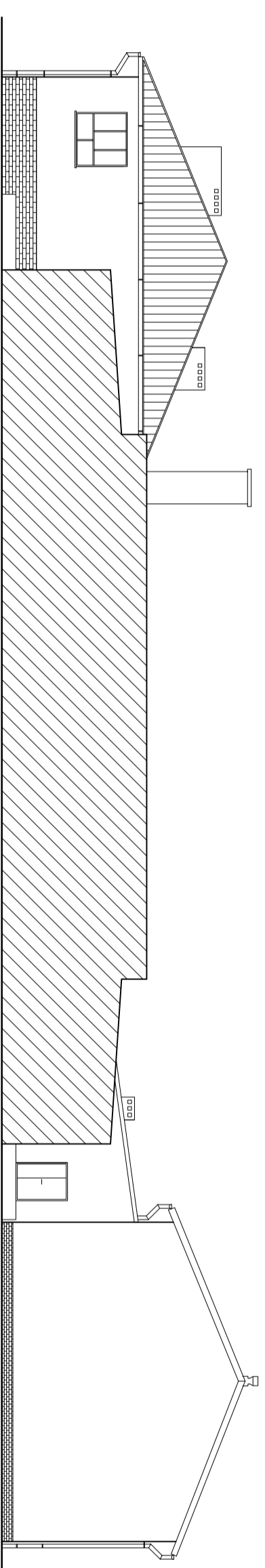


Elewacja zachodnio-północna 1
skala 1:200



Elewacja zachodnio-północna 2
skala 1:200



schemat budynku

SKALA 1:200
INWESTOR
Gmina Padew Narodowa
ul. Gminwaldzka 2, 39-340 Padew Narodowa

OBJEKT
Termomodernizacja budynku Zespołu Szkół w Padwi Narodowej - docieplenie ścian i
stropów oraz wymiana okien, dz. nr 1803, gm. Padew Narodowa

PROJEKTANT	mgr inż. arch. M. Krysiak	UAM 83467588	08.2014
OPRACOWAL	inż. A. Chmara		08.2014
RODZAJ INWESTYCJI	FAZA	BRANŻA	NR RYS.
TERMINOWOD.	INWENTARYZACJA	Architektoniczna	91

Elewacje