

STAROSTWO POWIATOWE  
w Mielcu  
39-300 MIELEC, ul. Chopina 16

2

## MATERIAŁY DO ZGŁOSZENIA

Budowa ogólnodostępnego kortu tenisowego wraz z ogrodzeniem  
w miejscowości Wojków  
dz. nr. ew. 485

Wyk.  
KRZYSZTOF KOPEĆ  
inż. melioracji wodnych  
Upr. z § 5 ust. 2, § 71 ust. 1 pkt 5  
Nr ewid. uprawnień M-119/03  
inż. Krzysztof Kopec

listopad 2013r.

Projekt zawiera :

1. Wielkości podstawowe
2. Sytuacja pogładowa
3. Opis techniczny
4. Mapa ewidencyjna
5. Mapa zasadnicza
6. Rysunki konstrukcyjne
7. Profile i przekroje
8. Wypisy

Wielkości podstawowe

**I. Kort Nr. ewid. 485 w m. Wojków**

1. kort tenisowy o wym. 35 x 18.5m o nawierzchni z trawy syntetycznej
2. ogrodzenie z siatki powlekanej wys 3.0m o wym 35x18.5m
3. ściek korytkowy 20x10cm o dł. 100 m

**KRZYSZTOF KOPEĆ**  
inż. melioracji wodnych  
Upr. z § 5 ust. 2, § 7 ust. 3 ust. 1 pkt 5  
Nr ewid. uprawnień M-179/83

**STAROSTWO POWIATOWE**  
w Mielcu  
39-300 MIELEC, ul. Chopina 16




PGE Dystrybucja S.A.  
Oddział Rzeszów  
Rejon Energetyczny Mielec  
39-300 Mielec, ul. Duchy Św. 6a  
tel. 17 584 5801, fax. 17 584 5802

Mielec, dnia 18.12.2013 r.  
Znak : RE2/RM/ 2013/

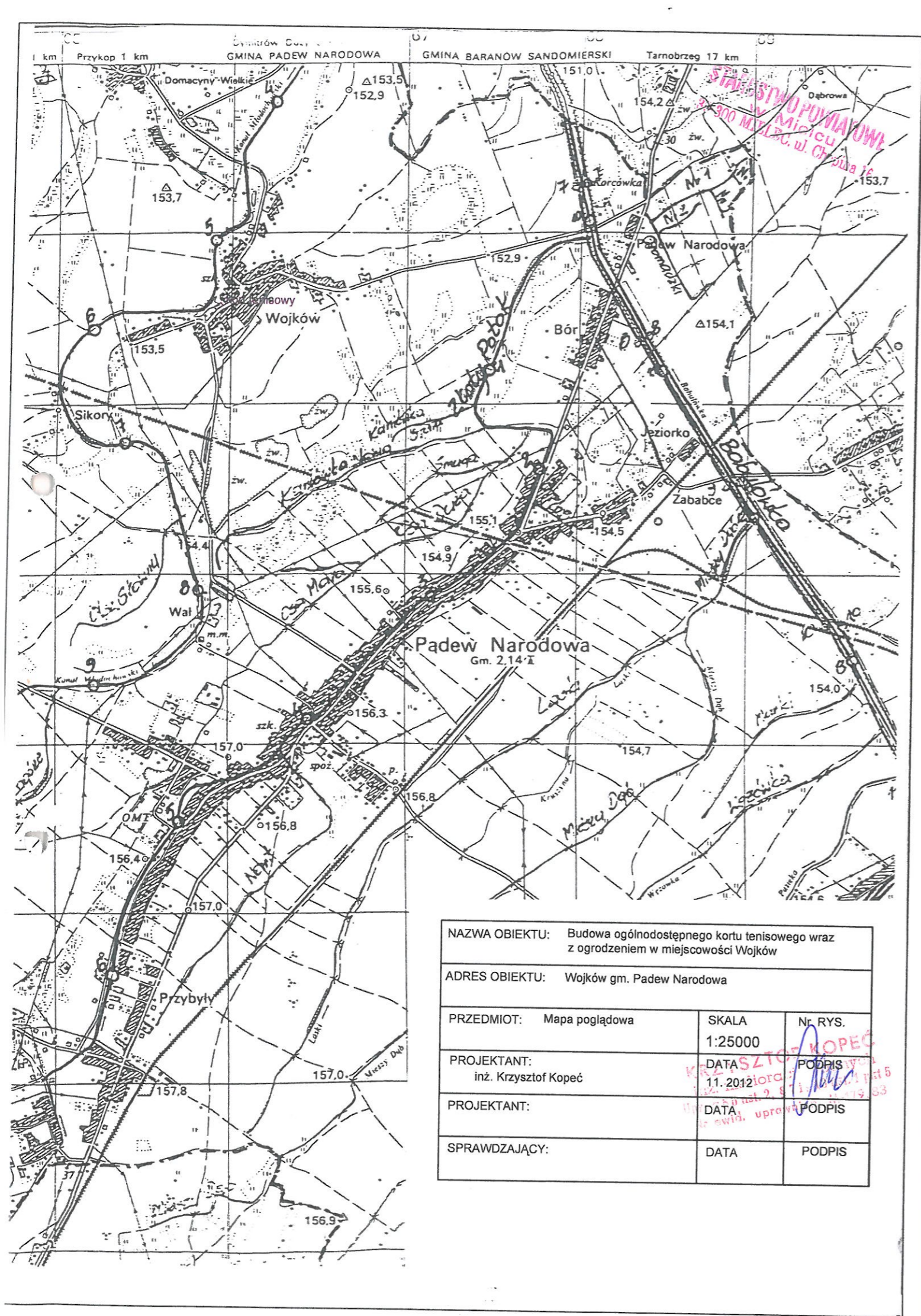
Urząd Gminy  
w Padwi Narodowej  
39-340 Padew Narodowa

W odpowiedzi na pismo w sprawie uzgodnienia lokalizacji ogrodzenia kortów tenisowych w stosunku do istniejącej linii niskiego w miejscowości Wojków RE Mielec informuje, że uzgadnia przedmiotową lokalizację pod warunkiem zachowania wysokości ogrodzenia - 3 m.

Jednocześnie nadmieniamy, że praca sprzętem mechanicznym podczas w pobliżu istniejącej linii napowietrznej winna być prowadzona zgodnie z Rozporządzeniem Ministra Infrastruktury z dnia 6 lutego 2003 r. w sprawie bezpieczeństwa i higieny pracy podczas wykonywania robót budowlanych (Dz.U. z dnia 19 marca 2003r. ) – zachować odległość 5 m .

PGE Dystrybucja S.A.  
Oddział Rzeszów  
Rejon Energetyczny Mielec  
  
Z-ca Dyrektora  
Ryszard Masłyk

Otrzymują :  
1 x Adresat + zwrot dokumentacji  
1 x aa



NAZWA OBIEKTU: Budowa ogólnodostępnego kortu tenisowego wraz z ogrodzeniem w miejscowości Wojków		
ADRES OBIEKTU: Wojków gm. Padew Narodowa		
PRZEDMIOT: Mapa poglądowa	SKALA 1:25000	Nr RYS.
PROJEKTANT: inż. Krzysztof Kopec	DATA 11.2012	PODPIS <i>[Signature]</i>
PROJEKTANT:	DATA	PODPIS
SPRAWDZAJĄCY:	DATA	PODPIS

## OPIS TECHNICZNY

Budowa ogólnodostępnego kortu tenisowego wraz z ogrodzeniem  
w miejscowości Wojków

### 1. Podstawa opracowania

1.1 Opracowanie projektu Wykonanie Budowa ogólnodostępnego kortu tenisowego wraz z ogrodzeniem w miejscowości Wojków nr. ewid. 485 w m. Wojków zostało zlecone przez Gminę Padew Narodowa.

### 2. Dane wyjściowe

- 2.1 Mapa ewidencyjna w skali 1:2000
- 2.2 Mapa zasadnicza w skali 1: 1000
- 2.3 Pomiary w terenie
- 2.4 Dane inwestora dotyczące oczekiwanych efektów

### 3. Stan istniejący

Usytuowanie kortu

Kort zostanie wykonany na działce położonej w miejscowości Wojków gm. Padew Narodowa o nr. ew. 485 która jest własnością Gminy Padew Narodowa. Działka znajduje się w kompleksie obiektu użyteczności publicznej. Projektowany kort tenisowy usytuowany zostanie po wschodniej stronie budynku użyteczności publicznej i odsunięty od ściany budynku o 4.0m. Ze względu na ograniczony teren budynkiem i słupem elektrycznym długość kortu została ograniczona z 36.6m do 35.0m. Teren jest zadarniony o niewyprofilowanej powierzchni.

### 4. Rozwiązania projektowe

Kort o wymiarach 10.79 x 23.77m

Teren kortu wraz z pasami przyległymi 18.5x35m o pow.647.5m<sup>2</sup>

Nawierzchnia kortu – trawa syntetyczna o pow. 647.5m<sup>2</sup>

Nawierzchnia kortu z trawy syntetycznej ograniczona obrzeżami betonowymi 30x8 posadowionymi na ławie betonowej 20x20 z betonu B-10. Podbudowę kortu stanowi warstwa odsączająca z piasku gr. 10 cm, która zostanie wzmocniona geowłókniną o gra. 600g/m<sup>2</sup>. Następnie wykonana zostanie dwuwarstwowa podbudowa tłuczniowa, warstwa dolna z mieszanki sortowanej 0-32mm warstwa 15 cm i warstwa górna z kłińca 0-5mm warstwa 5 cm. Na tak przygotowanej podbudowie ułożona zostanie nawierzchnia z trawy syntetycznej. Spadek poprzeczny obustronny 1.5%. Razem z obrzeżem zostanie ułożony ściek betonowy 20x10 posadowiony na tej samej ławie co obrzeża wzdłuż długich krawędzi i jednej krótkiej z wyprowadzeniem do zagłębienia terenowego znajdującego się na działce właściciela o długości 100mb.

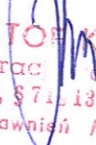
Konstrukcja podbudowy i nawierzchni zostanie wykonana po uprzednim usunięciu warstwy humusu warstwa 15 cm i wykonaniu koryta gr. 20 cm. Ziemia i humus zostaną wykorzystane do wyrównania przyległego terenu na terenie działki.

Całość zostanie ogrodzona płotem z siatki stalowej powlekaniej o wysokości 3.0m na słupkach stalowych o rozstawie 3.0m o dł. 107mb. Ponadto zostanie wykonana brama stalowa z furtką 300x200.

Armatura kortu tj siatka i słupki będą mobilne i montowane w gniazdach wykonanych w ramach budowy kortu.

"Budowa ogólnodostępnego kortu tenisowego w miejscowości Wojków"





**5. Podczas wykonywania prac zachować przepisy BHP przy tego typu robotach.**

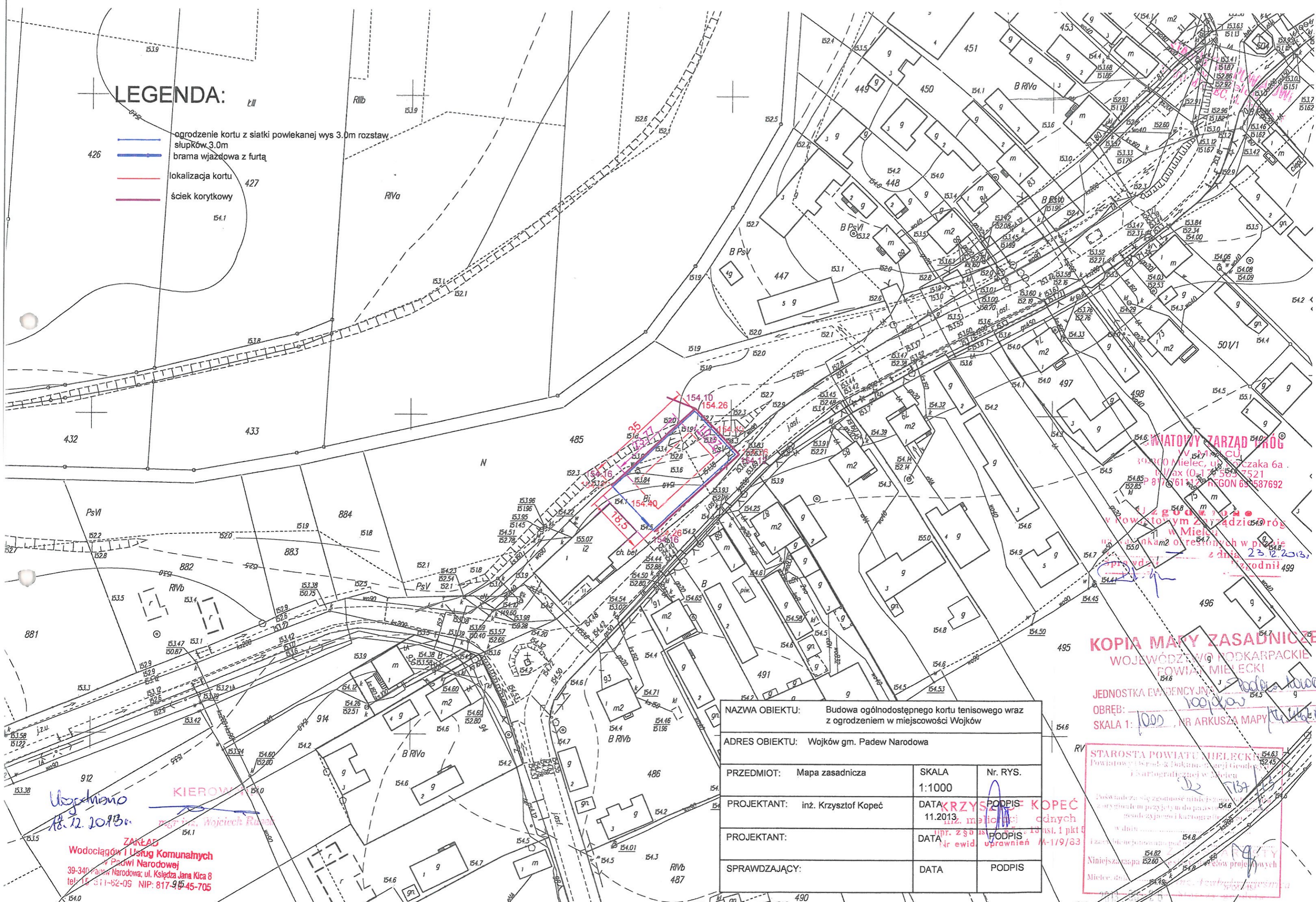
  
KRZYSZTOF KOPEC  
inż. melioracji i wodnych  
Upr. z § 5 ust. 2, § 7 i 13 ust. 1 pkt 5  
Nr ewid. uprawnień M-179/03





**LEGENDA:**

-  ogrodzenie kortu z siatki powlekanej wys 3.0m rozstaw słupków 3.0m
-  brama wjazdowa z furką
-  lokalizacja kortu
-  ściek korytkowy



**MIASTOWY ZARZĄDZĄCY**  
 W W. MIELECU  
 ul. M. Czacza 6a  
 tel/fax (0-17) 553 7521  
 p 817 611 111 REGON 69587692

**Urząd Gminy Padew Narodowa**  
 w Powiatowym Zarządzie Gromadzkiem w Mielecu  
 ul. Mickiewicza 23, 12-20131  
 p 817 611 111 REGON 69587692

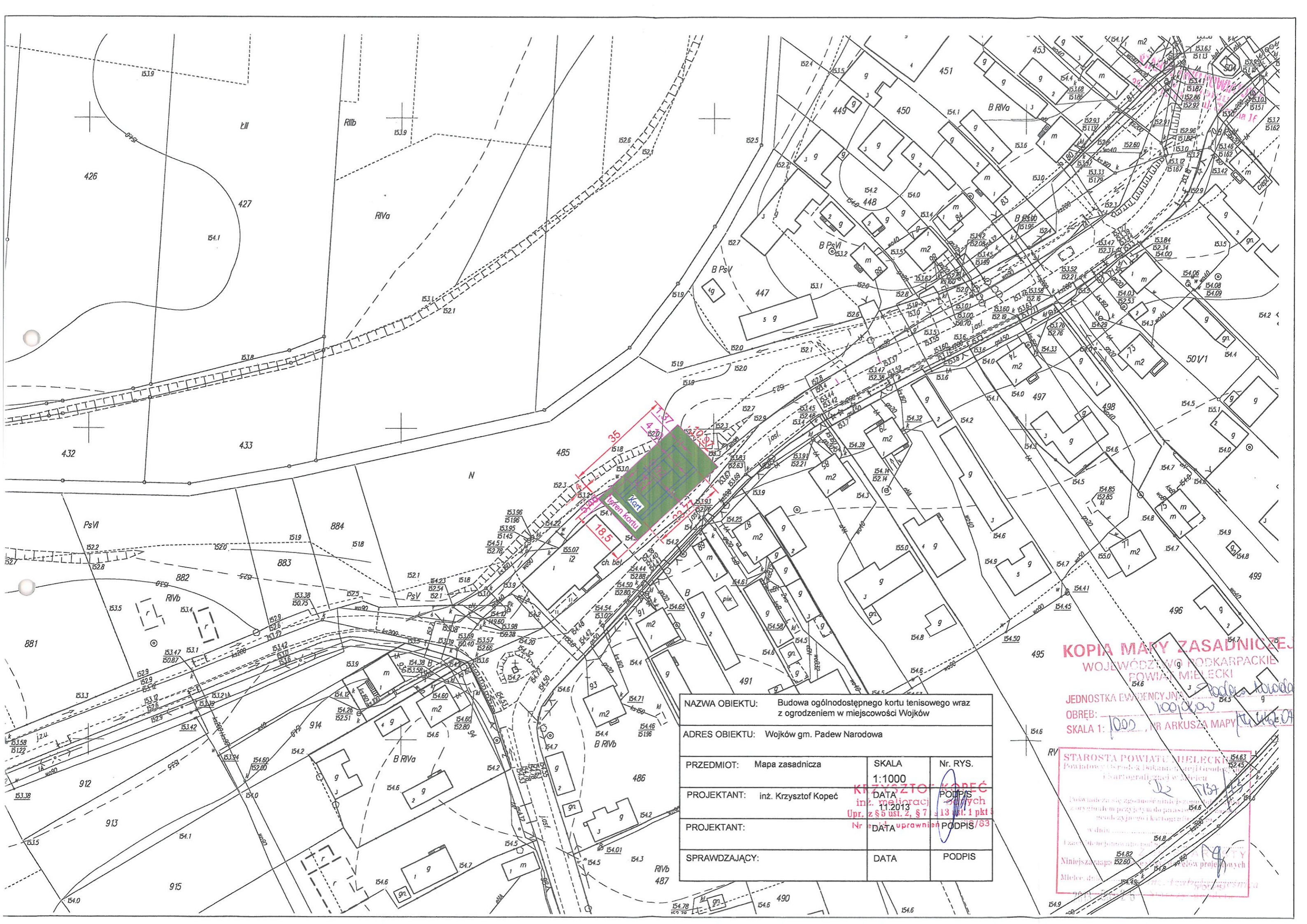
**KOPIA MAPY ZASADNICZEJ**  
 WOJEWÓDZTWO PODKARPACKIE  
 POWIAT MIELECKI

JEDNOSTKA EWIDENCYJNA: *Padew Narodowa*  
 OBRĘB: *1000*  
 SKALA 1: *1000*, NR ARKUSZA MAPY: *1/19/83*

NAZWA OBIEKTU: Budowa ogólnodostępnego kortu tenisowego wraz z ogrodzeniem w miejscowości Wojków		
ADRES OBIEKTU: Wojków gm. Padew Narodowa		
PRZEDMIOT: Mapa zasadnicza	SKALA: 1:1000	Nr. RYS.:
PROJEKTANT: inż. Krzysztof Kopeć	DATA: 11.2013	<i>KRZYSZTOF KOPEĆ</i>
PROJEKTANT:	DATA:	<i>inż. m.eli...</i>
SPRAWDZAJĄCY:	DATA:	PODPIS

**STAROSTA POWIATU MIELECKIEGO**  
 Powiatowy Urząd Rejonowy Geodezji i Kartografii w Mielecu  
 Poswiadcza się zgodność niniejszego wyznaczenia przytoczonego do planu sytuacyjnego z planem sytuacyjnym i kartą katastrальną w dniu 12.12.2013 r.  
 Wzrost: 154.82, Ciężar ciała: 52.60, Ciężar ciała w stosunku do wzrostu: 34.07, Ciężar ciała w stosunku do wzrostu: 34.07  
 Niniejsza mapa jest zgodna z planem sytuacyjnym i kartą katastrальną w dniu 12.12.2013 r.  
 Mielec, dnia 12.12.2013 r.

*Ułożono 12.12.2013*  
**ZAKŁAD**  
**Wodociągów i Usług Komunalnych**  
 w Padwi Narodowej  
 39-340 Padew Narodowa; ul. Księdza Jana Kłosa 8  
 tel: 17 311-62-09 NIP: 817-9645-705



NAZWA OBIEKTU: Budowa ogólnodostępnego kortu tenisowego wraz z ogrodzeniem w miejscowości Wojków		
ADRES OBIEKTU: Wojków gm. Padew Narodowa		
PRZEDMIOT: Mapa zasadnicza	SKALA 1:1000	Nr. RYS.
PROJEKTANT: inż. Krzysztof Kopeć	DATA 11.2013	PODPIS <i>Krzysztof Kopeć</i>
PROJEKTANT:	DATA	PODPIS
SPRAWDZAJĄCY:	DATA	PODPIS

**KOPIA MAPY ZASADNICZEJ**  
 WOJEWÓDZTWA PODKARPACKIEGO  
 POWIAT MIELECKI

JEDNOSTKA EWIDENCYJNA: 100/100  
 OBREB: 100/100  
 SKALA 1: 1000, NR ARKUSZA MAPY: 100/100

STAROSTA POWIATU MIELECKIEGO  
 Powiatowy Urząd Geodezyjno-Kartograficzny w Mielcu

*Podpis: [Signature]*

Podpisuje się zgodnie z art. 13 ust. 1 pkt 1 Ustawy z dnia 27.07.2002 r. o geodezji i kartografii w imieniu [Signature]

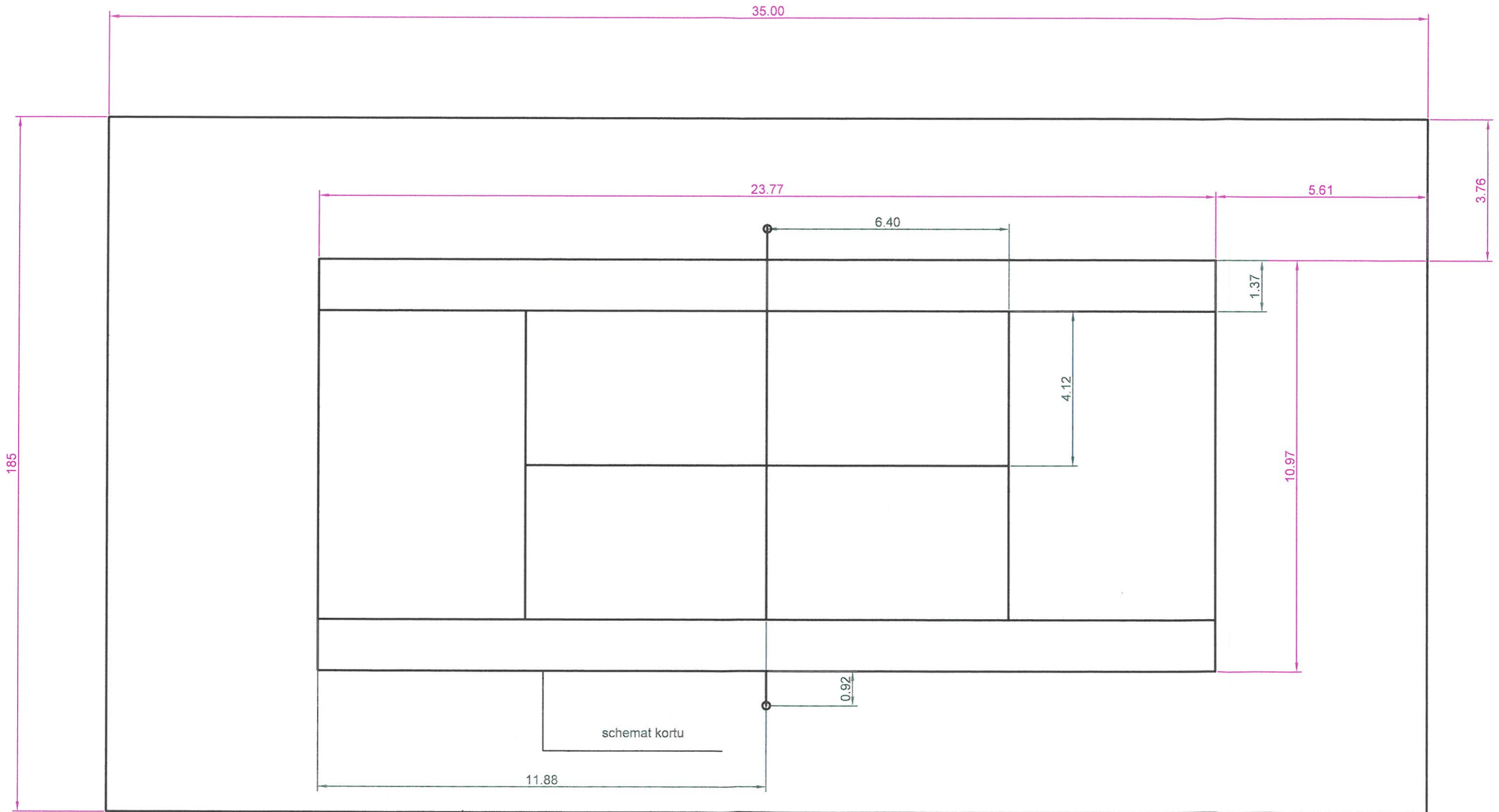
Niniejszą mapę sporządził [Signature] w oparciu o dane projektowe

Mielec, dnia 11.11.2013 r.

# Rzut kortu tenisowego w m. Wojków

Skala 1: 100

STAROSTWO POWIATOWE  
w Mielcu  
39-300 MIELĘC, ul. Chopina 16



18.5

35.00

23.77

6.40

4.12

1.37

10.97

5.61

3.76

0.92

11.88

schemat kortu

ogrodzenie kortu

KRZYSZTOF KOPEĆ  
inż. melioracji i inżynier  
Upr. z § 5 ust. 2, § 7 ust. 1 pkt 1  
Nr ewid. uprawnień 1111/2/02

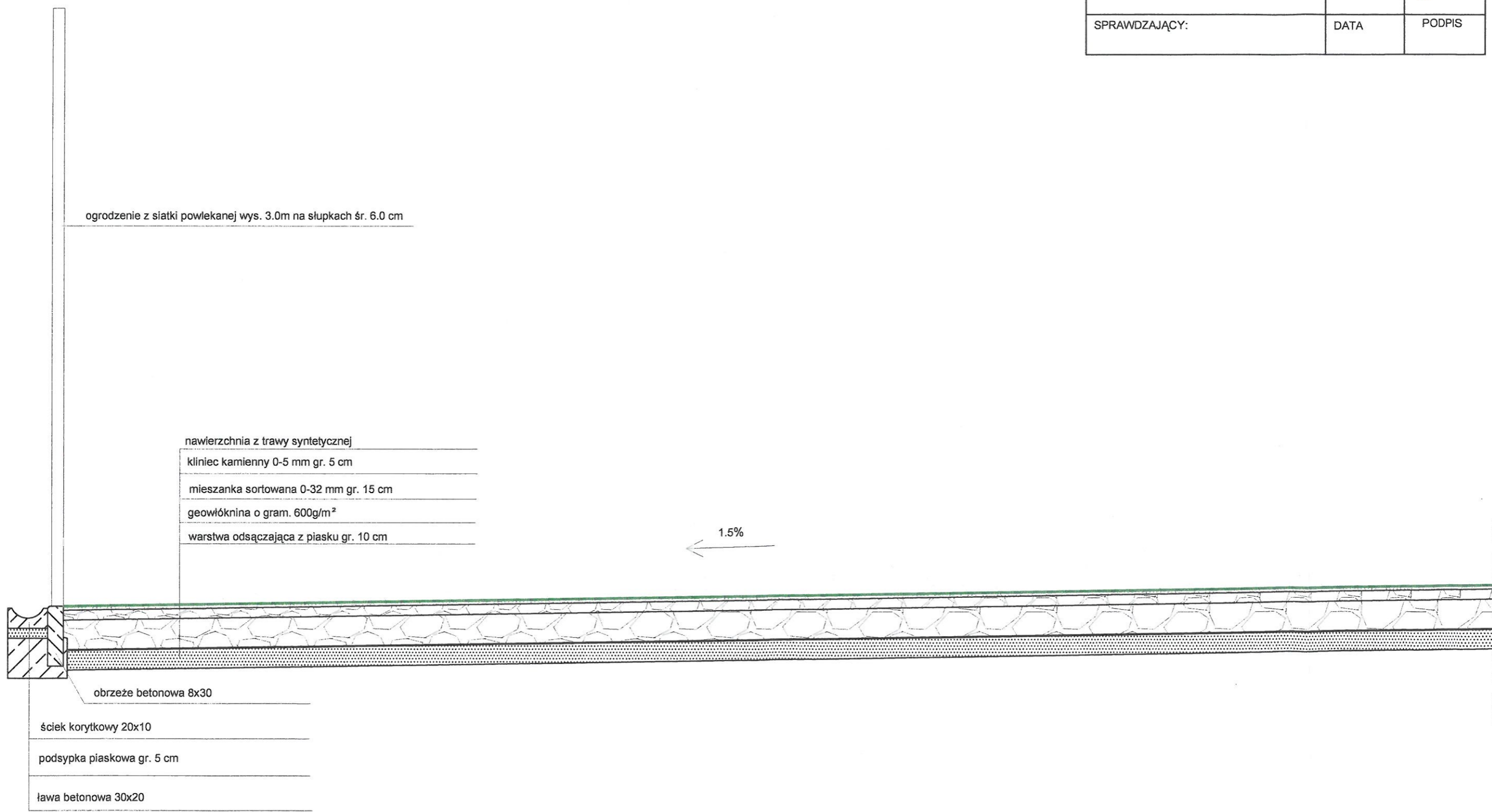
# PRZEKRÓJ POPRZECZNY KORTU TENISOWEGO

SKALA 1:20

STAROSTWO POWIATOWE  
w Mielcu  
39-300 MIELCZ, ul. Chopina 1f

NAZWA OBIEKTU: Budowa ogólnodostępnego kortu tenisowego wraz z ogrodzeniem w miejscowości Wojków		
ADRES OBIEKTU: Wojków gm. Padew Narodowa		
PRZEDMIOT: Rysunek konstrukcyjny	SKALA 1:20	Nr. RYS.
PROJEKTANT: inż. Krzysztof Kopec	DATA 11.2013	PODPIS <i>Krzysztof Kopec</i>
PROJEKTANT:	DATA	PODPIS
SPRAWDZAJĄCY:	DATA	PODPIS

KRZYSZTOF KOPEC  
inż. melioracji i wodnych  
zaw. 55 w s. 2, 8 w s. 13 ust. 1 pkt 5  
Nr ewid. 457/2004 Nr-179/03



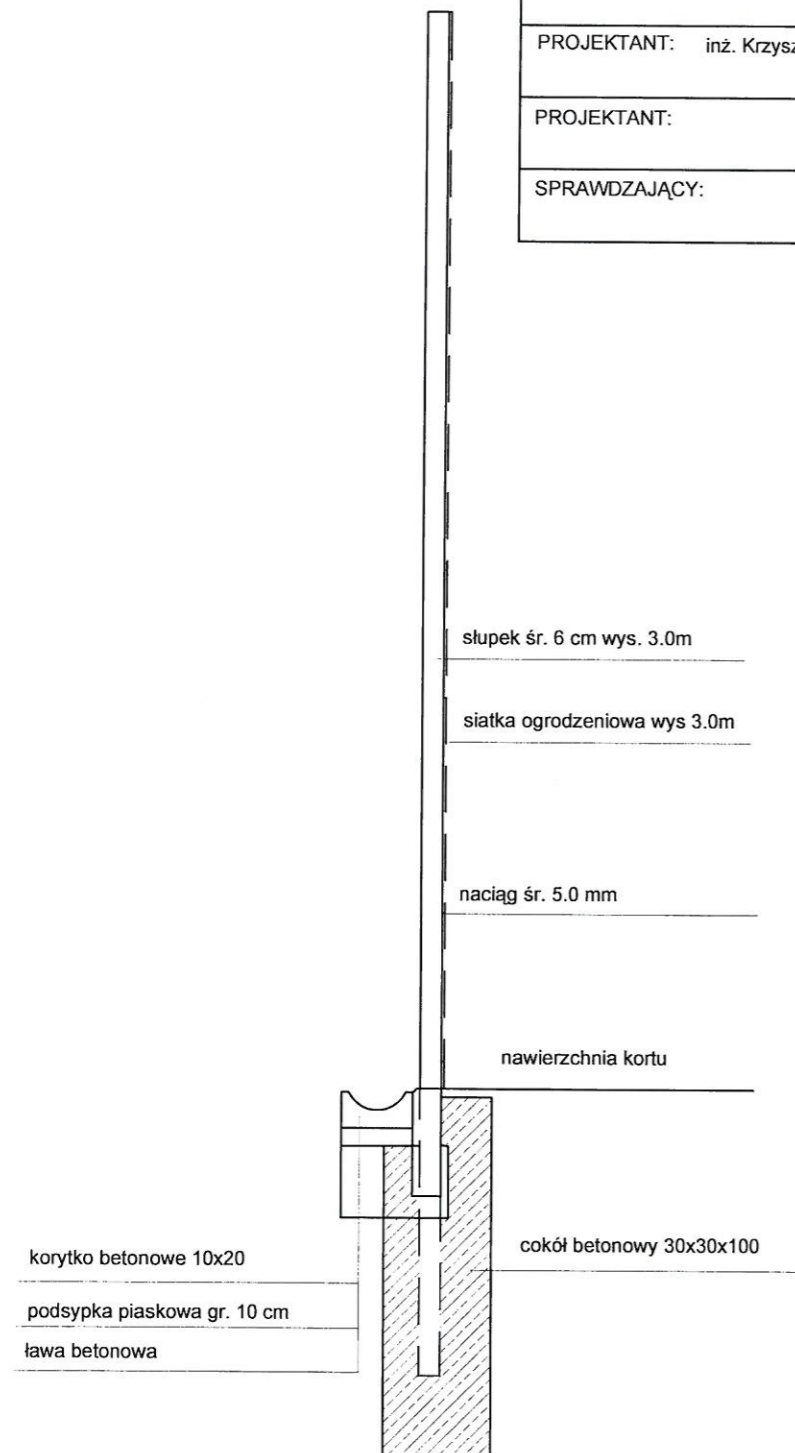
# PRZEKRÓJ POPRZECZNY OGRODZENIA KORTU TENISOWEGO

SKALA 1:20

NAZWA OBIEKTU: Budowa ogólnodostępnego kortu tenisowego wraz z ogrodzeniem w miejscowości Wojków		
ADRES OBIEKTU: Wojków gm. Padew Narodowa		
PRZEDMIOT: Rysunek konstrukcyjny	SKALA 1:20	Nr. RYS.
PROJEKTANT: inż. Krzysztof Kopeć	DATA 11.2013	PODPIS
PROJEKTANT:	DATA	PODPIS
SPRAWDZAJĄCY:	DATA	PODPIS

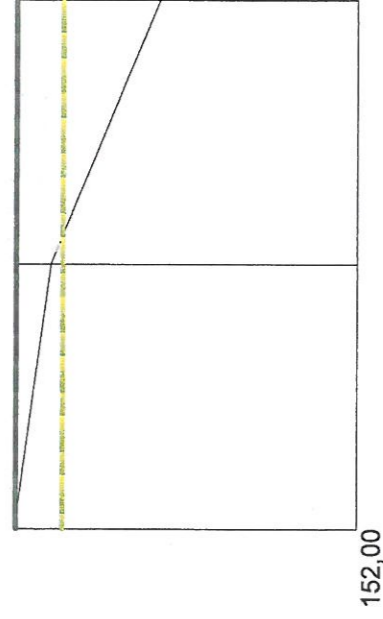
STAROSTWO POWIATOWE  
w Mielcu  
ul. Chopina 16

KRZYSZTOF KOPEĆ  
inż. mechanik ogólnych  
Upr. z dnia 2.5.2011 r.  
Nr wid. uprawnień M-119/03



KRAWĘDŹ LEWA

SKALA 1: $\frac{50}{500}$



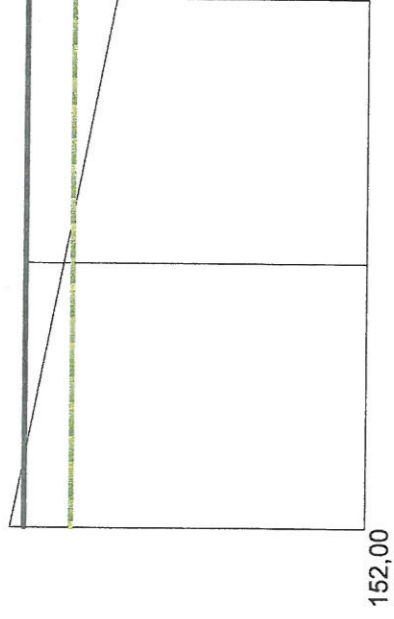
Rzędne istniejące	153,95	154,26	153,31
Rzędne nawierzchni kortu	153,95	154,26	154,03
Rzędne koryta podbudowy	153,95	154,26	154,27
Rodzaj nawierzchni	nawierzchnia trawa syntetyczna		
Podbudowa	warstwa odsączająca z piasku gr. 10cm podbudowa tłuczniowa gr. 20 cm		
Odległości	0,00	17,50	35,00

STATYSTYKA POWIATOWA  
w Mielcu  
ul. Chodźna 1f

KRZYSZTOF KOPEC  
Inż. melioracji  
i. z § 5 ust. 2, § 7  
ust. 1 pkt 5  
vid. uwarunk. M-179/83

# KRAWĘŻ PRAWA

SKALA 1: $\frac{50}{500}$



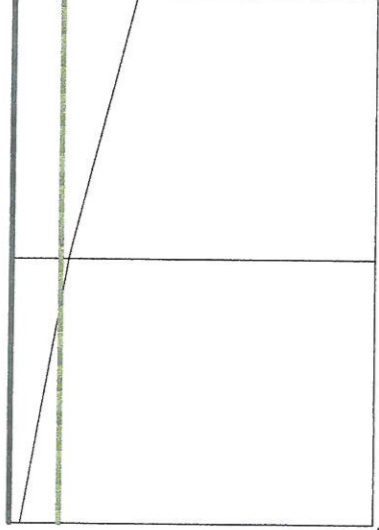
152,00

Rzędne istniejące	153,95	154,26	154,35
Rzędne nawierzchni kortu	153,95	154,26	154,01
Rzędne koryta podbudowy	153,95	154,26	153,67
Rodzaj nawierzchni	nawierzchnia trawa syntetyczna		
Podbudowa	warstwa odsączająca z piasku gr. 10cm podbudowa tłuczniowa gr. 20 cm		
Odległości	0,00	17,50	35,00

STAROSTWO POWIATOWE  
w Mielcu  
39-300 MIELC, ul. Chopina

**KRZYSZTOF KOPEĆ**  
Inż. melioracji wodnych  
Pr. z § 5 ust. 2, § 13 ust. 1 pkt 5  
tr. ewid. uprawnień M-179/83

OŚ KORTU  
SKALA 1:500



152,00

Rzędne istniejące	154,08	154,40	153,58
Rzędne nawierzchni kortu	154,08	154,40	154,03
Rzędne koryta podbudowy	154,08	154,40	154,33
Rodzaj nawierzchni	nawierzchnia trawa syntetyczna		
Podbudowa	warstwa odsączająca z piasku gr. 10cm podbudowa tłuczniowa gr. 20 cm		
Odległości	0,00	17,50	35,00

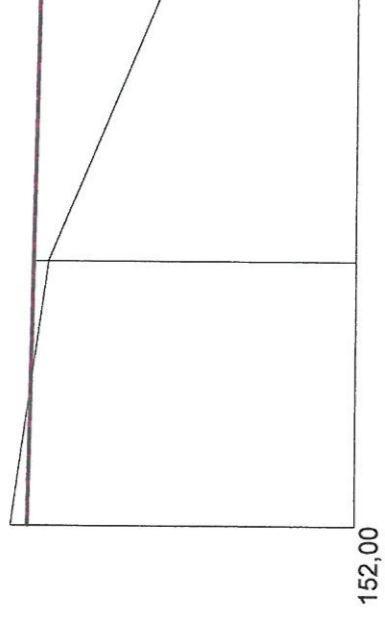
STAROSTWO POWIATOWE  
w Mielcu  
20-970 MIELC, ul. Chopina 16

KRZYSZTOF KOPEĆ  
inż. melioracji wodnych  
pt. z § 5 ust. 2, § 7 ust. 1 pkt 5  
-r ewid. uprawnień M-179/83



# ŚCIEK LEWY

SKALA 1  $\frac{50}{500}$



Rzędne istniejące	154,16	154,27	154,10	153,31
Rzędne dna ścieku	154,13	154,03		
Spadki	I - 1.7%			
Odległości	L - 35m			
	0,00	17,50	35,00	

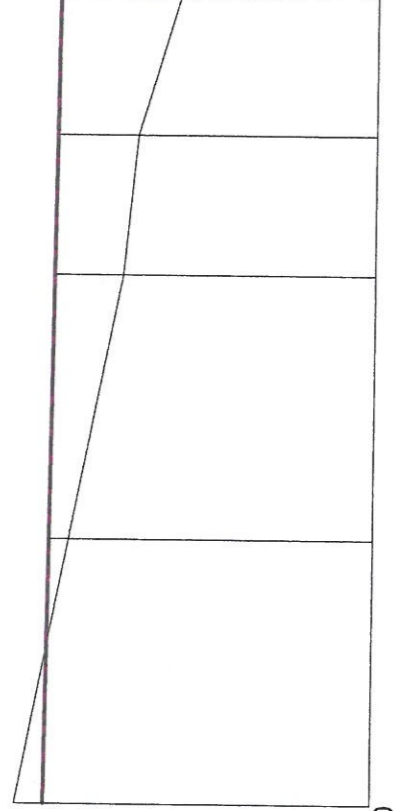
STAROSTWO POWIATOWE  
w Mielcu  
ul. Chopina 16  
20-000 MIELC

**KRZYSZTOF KOPEC**

inż. melioracji wodnych  
ipr. z §5 ust. 2, § 7 ust. 3 ust. 1 pkt 5  
dr ewid. uprawnień M-179/83

ŚCIEK PRAWY

SKALA 1:500



152,00

Rzędne istniejące	154,16	154,35	154,14	154,01	154,12	153,67	154,11	153,58	154,10	153,31
Rzędne dna ścieku										
Rodzaj ubezpieczenia	ściek korytkowy 20x10 cm na podsypce piaskowej gr. 5 cm									
Spadki	L - 53.5m I - 1%									
Odległości	0,00	17,50	35,00	44,25	53,50					

STAROSTWO POWIATOWE  
w Mielcu  
39-300 MIELC, ul. Chopina 1f

KRZYSZTOF KOPEC  
inż. melioracji i inżynieria wodnych  
rodnych  
nr. z § 5 ust. 2, § 7 i § 8 ust. 1 pkt 5  
inż. ewid. uprawnień M-179/83

**Starosta  
Powiatu Mieleckiego**

Województwo : **PODKARPACKIE**  
Powiat : **MIELECKI**  
Jednostka ewidencyjna : **PADEW NARODOWA**  
Obręb : **57 WOJKÓW**

Numer kancelaryjny G.K. 6621.2.....<sup>5137</sup>.....2013

**Skrócony wypis z rejestru gruntów**

z dnia:2013-06-26

Lp.	Nr obręb	Nr działki	Ark. mapy	Księga wiecz	Charakter	Udział	Właściciel / Władający	Pole powierzchni działki [ha]
1	57	485	4		WL	1/1	GMINA PADEW NARODOWA GRUNWALDZKA 2; Padew Narodowa;	0.8847

*Nie podlega opłacie skarbowej na podstawie art. 3 ustawy z dnia  
16.11.2006 r. o opłacie skarbowej /Dz.U. Nr 225 pozycja 1635/*

.....  
Sporządził :

Z up. STAROSTY

*mgr inż. Izabela Jurek*

.....  
Podpis osoby upoważnionej  
Mielec, 2013-06-26