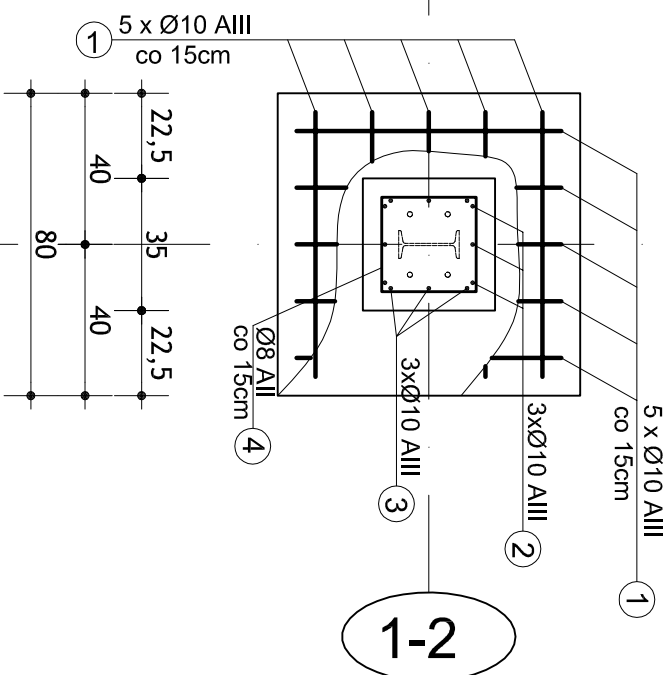
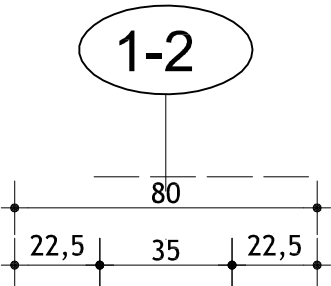


A-C

1-2

① 5 x Ø10 AIII, l=70cm



A-C

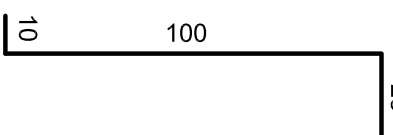
1-2

① 5 x Ø10 AIII, l=70cm

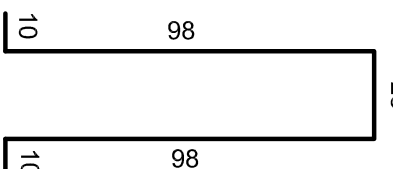
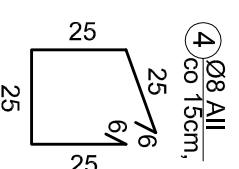
UWAGA:

- ZABEZPIECZENIE PRZECIWWILGOCIOWA FUNDAMENTÓW I ŚCIAN FUNDAMENTOWYCH IZOLACJA 2x DYSPERBIT
- PRZY WYKONYWANIU ZBROJENIA NALEŻY ZWRÓCIĆ UWAGĘ NA PRZEBIEG KOTEW DO MONTAŻU KONSTRUKCJI STALOWYCH

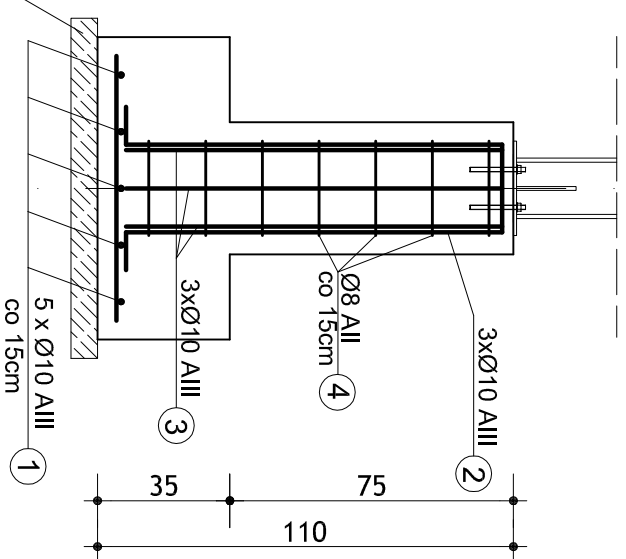
② 3xØ10 AIII, l=243cm



③ 3xØ10 AIII, l=231cm

④ Ø8 AII
co 15cm, l=112cmCHUDY BETON C8/10
GR. 6-8 cm.

1-2



BETON: C20/25 (W6)

STAL ZBROJENIOWA:

ZBROJENIE GŁÓWNE: AIII

STRZEMIIONA: AII

OTULINA: 5 cm

GÓRNA KRAWĘDZ SŁUPA 3 CM

Zastrzeżenie: Zastrzeżenie wszelkie prawa wynikające z ustawy o prawie autorskim i prawach pokrewnych. Nadruk lub rozpisanie bez zgody autora jest zabronione. Wszelkie prawa zastrzeżone.



autorskie studio projektowo-inwestycyjne

ul. Biernackiego 13a/39 tel./fax (017) 788 46 46
39-300 MIELEC e-mail: aspi@aspi.com.pl

PROJEKT	WIATA NR 2 PADEW NARODOWA DZ.NR 2263	SKALA	1:20
TEMAT	STOPA ST1	DATA	08.2013
PROJEKTANT	JOANNA TYBAN	NR RYS.	
OPRACOWAŁ	KAROLINA OZOG-WIT	BRANŻA	KONSTR.
SPRAWDZAJĄCY	ANDRZEJ FAŁAT		