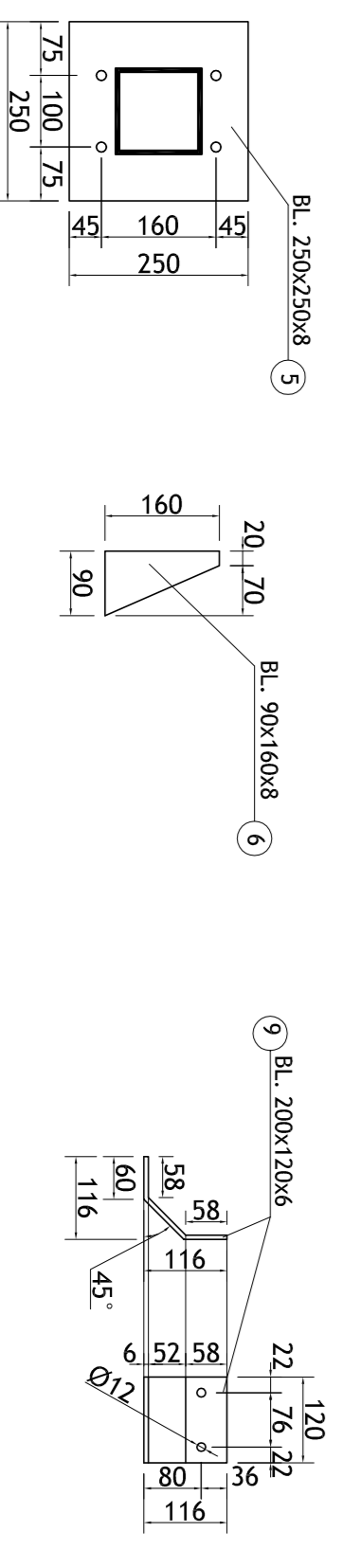
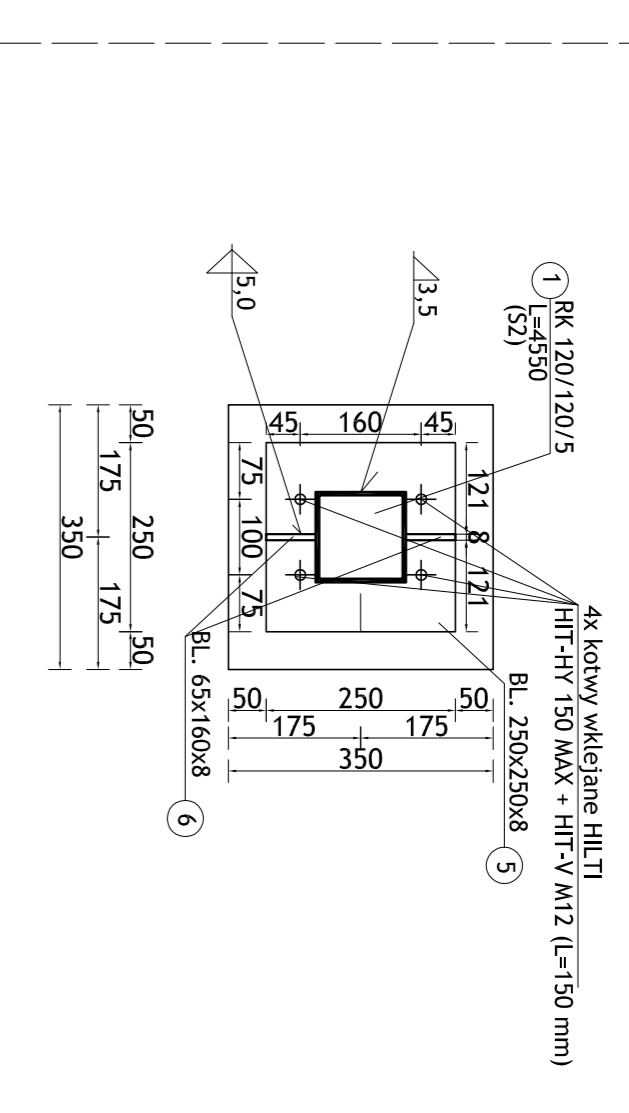


ROSTRA BRUZIOWA CB 8.4H
ZE SPĄDKIEM 0,3% W KIERUNKU
PODSTAWY CEM-PIKSIOWA 5CM
POBUDOWANA Z KRÓTKIĄ 2,5 CM
POBUDOWANA Z KRÓTKIĄ 10 CM

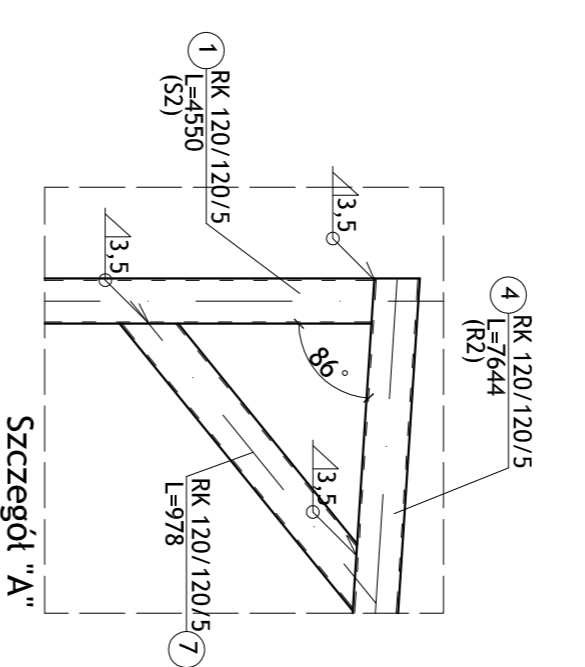
Wymiary blach (1:10)



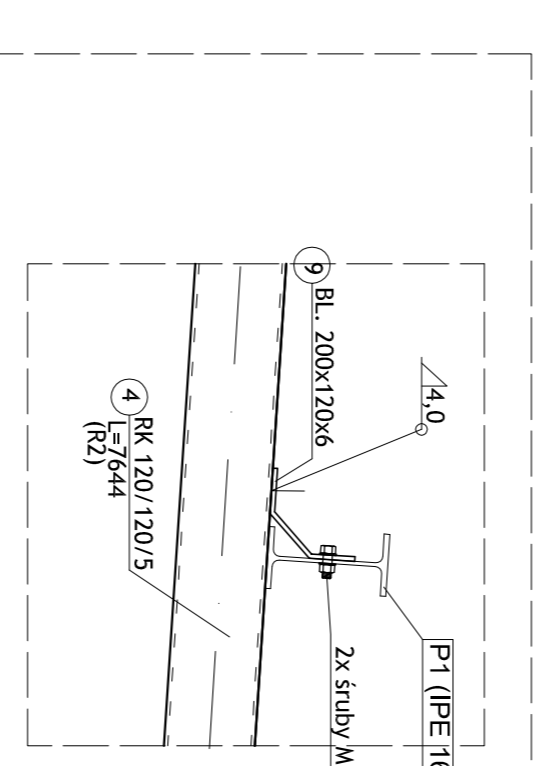
A-A (skala 1:10)



Szczegół "A" (skala 1:10)



Szczegół "B" (skala 1:10)



UWAGI:
Stal S235
Elektrody EA 146
Wymiary w mm
Spawak grubościami spoin opisanyimi na rysunku
Spawanie w sposób tradycyjny lub gazowe
o grubości 0,7% (d-grubość cieńszego
z łączonych elementów) - spoiny 3 mm
Zabezpieczenie antykorozyjne i przeciwpowietrzne
wg opisu technicznego
BLACHA TRAPEZOWA T 35- GRUBOŚĆ BLACHY 0,75mm
BLACHA TRAPEZOWA T 55- GRUBOŚĆ BLACHY 1mm