

Instalację elektryczną w poszczególnych pomieszczeniach wykonać zgodnie z obowiązującymi przepisami i normami:

- PN-HD 60364 (Instalacje elektryczne w obiektach budowlanych),

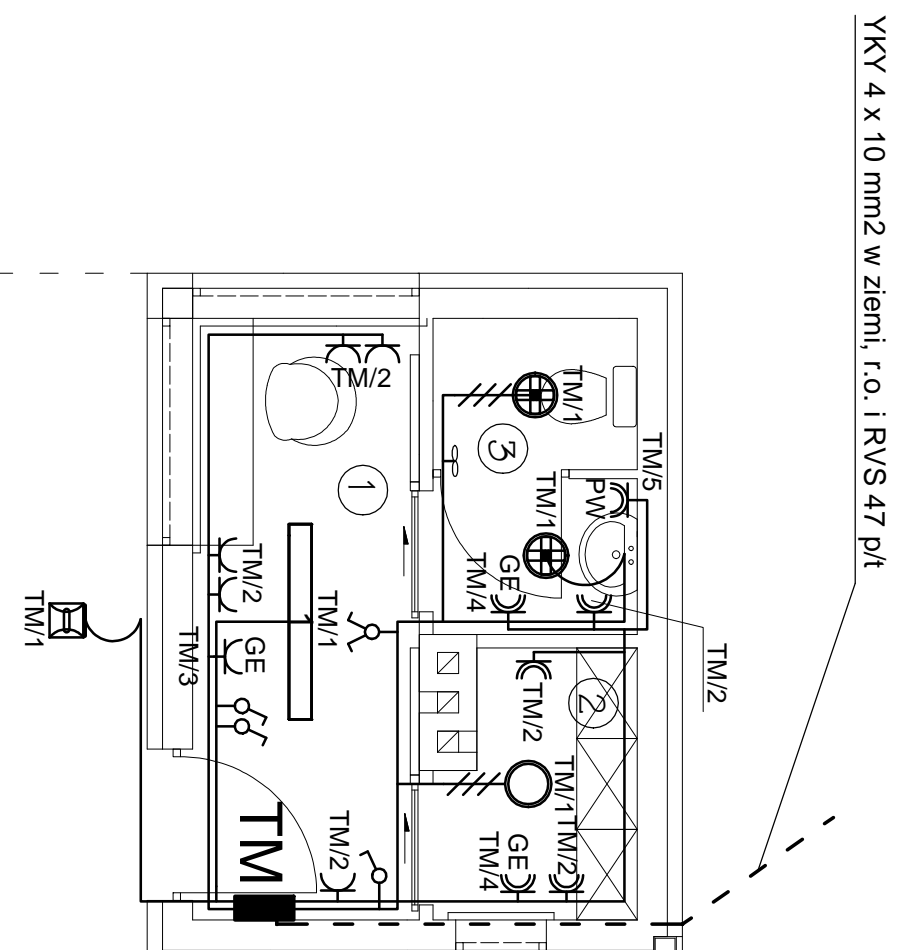
Instalacja elektryczna odbiorcza w układzie TN-S

Ochrona od porażeń:

SAMOCZYNNIE WYŁĄCZANIE ZASILANIA

UWAGA:

- rodzaj i sposób układania przewodów podano na schemacie tablicy TM;
- oprawy oświetleniowe montować naściennie; oprawy zewnętrzne na ścianach wg rysunku;
- w łazience i na zewnątrz stosować osprzęt o szczelności min. IP 44;
- zasilanie wentylatorów łazienkowych wykonać z obwodów oświetlenia przewodem YDY 3 x 1,5 mm²; załączanie wentylatorów łazienkowych łącznikami oświetlenia;



LEGENDA:

| | |
|--|---|
| | oprawa oświetleniowa typu TCS125 2x36W, EVG, IP40, prod. PHILIPS |
| | oprawa oświetleniowa typu TITANIA 400.218 WVG, IP20, prod. ES-System |
| | oprawa oświetleniowa typu SATURN / 2 x 18W, IP 54, prod. LENA-LIGHTING |
| | oprawa oświetleniowa typu PD.150 N/H-A, IP65, prod. ES-System |
| | łącznik jednobiegunowy; świecznikowy; |
| | gniazdo wtykowe 2P+Z, 230V, 16A zwykłe; gniazdo o szczelności min. IP44 |
| | zasilanie podgrzewacza wody |
| | zasilanie grzejników elektrycznych |
| | projektowana rozdzielnica |
| | zasilanie wentylatora łazienkowego |

UWAGA: Podane produkty traktować jako przykładowe. Wykonawca może zastosować produkt równoważny o parametrach technicznych, jakościowych nie gorszych niż produkt wskazany z nazwy.

| NR | NAZWA POMIESZCZENIA | POW.[m ²] |
|----|---------------------|-----------------------|
| 1 | ADMINISTRACJA | 5,81 |
| 2 | SZATNIA | 2,13 |
| 3 | WC | 2,60 |



autorskie studio projektowo-inwestycyjne

ul. Biernackiego 13a/39 tel./fax (017) 788-46-46
39-300 MIELEC e-mail: aspi@aspi.com.pl

| | |
|----------------------|---|
| PROJEKT | BUDOWA PUNKTU SELEKTYWNEJ ZBIÓRKI ODPADÓW BUDYNEK SOCYALNY PADEW NARODOWA DZ. NR 2263 |
| TEMAT | Instalacja elektryczna wewnętrzna - rzut przyziemia |
| ASYSTENT PROJEKTANTA | Rafał MAREK |
| PROJEKTANT | Grzegorz KOPEĆ |
| SPRAWDZAJĄCY | Janusz PIĘNCZEWSKI E-198/02 |
| BRANŻA | INSTALACJE ELEKTRYCZNE |
| SKALA | 1:50 |
| DATA | 09-2013 |
| NR RYS. | E-2 |