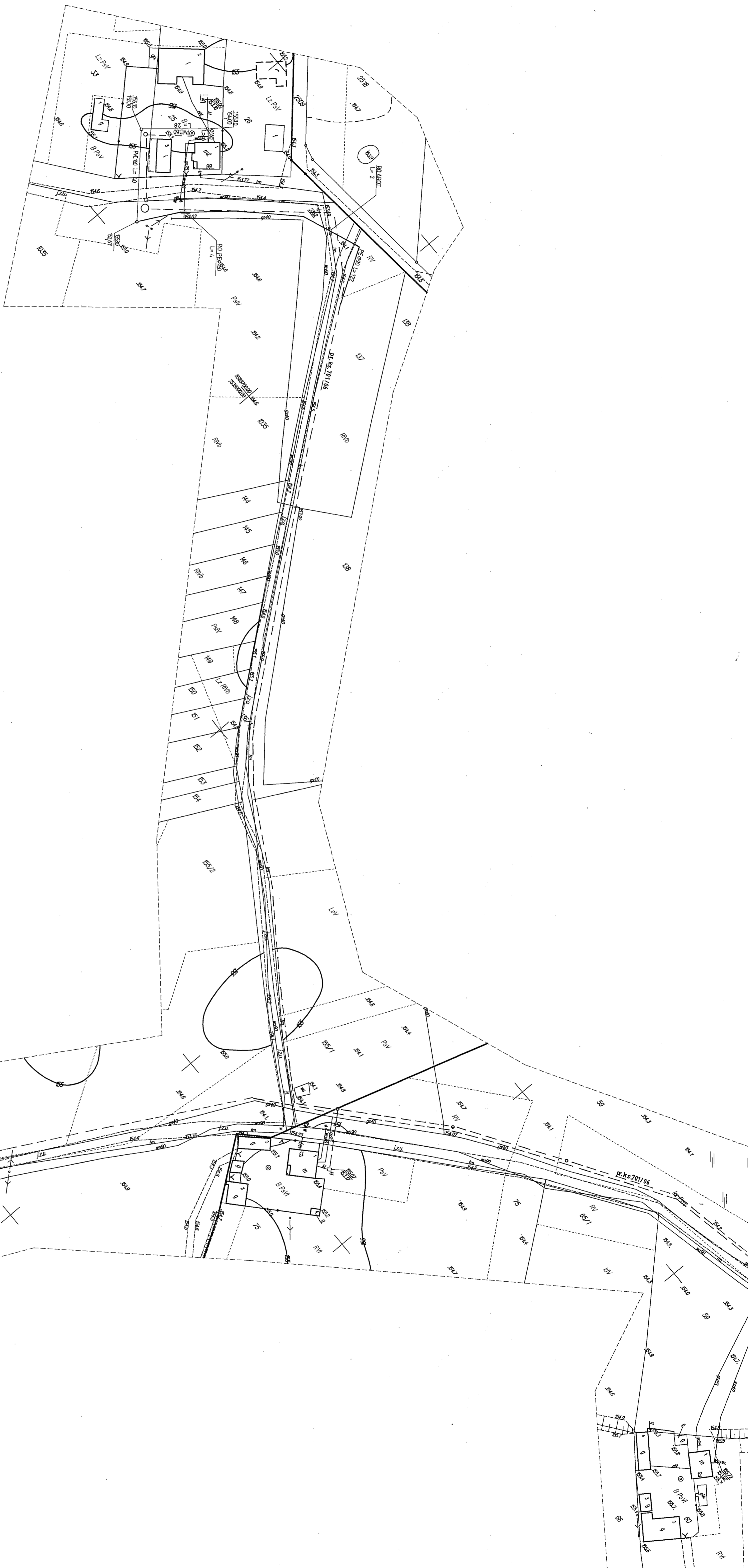


MAPA DO CELÓW PROJEKTOWYCH
 powstania na bazie mapy zasadniczej

arkusz - 154.442.242
 skala 1:1000
 pozycja adresowa: Konstancja 86
 województwo: podkarpackie
 powiat: Mielec
 gm. Piślew Narodowa
 obiekt: Zdravnice Zachwyliów
 Mapa aktualizacja na dzień: maj 2011
 Liczba: 24/2011
 Laska: 24/2011



całość
 2011.06.08
 154.442.242
 Z.P. STARSOSTY
 Inżynier
 Dokumentacja techniczna

Sprawdzono i materiałem ZUDP w Mielcu
 -mapy i plany - teren - bieżące - urządzenia - projekty
 -wniesiono projektowane urządzenia lokalizacje
 i trasy urządzeń podziemnych.
 -nie) występują tereny zmeliorowane.
 -nie) występują zbiory surowców mineralnych.
 -nie) występują zbiory surowców mineralnych.
 -nie) występują zbiory surowców mineralnych.
 Mielec, dnia 08.08.2011. Zlec. Nr G. Z. 6642.626.2011
 Z. P. STARSOSTY

Sprawdzono i materiałem ZUDP w Mielcu
 -mapy i plany - teren - bieżące - urządzenia - projekty
 -wniesiono projektowane urządzenia lokalizacje
 i trasy urządzeń podziemnych.
 -nie) występują tereny zmeliorowane.
 -nie) występują zbiory surowców mineralnych.
 -nie) występują zbiory surowców mineralnych.
 -nie) występują zbiory surowców mineralnych.
 Mielec, dnia 28.11.2011. Zlec. Nr G. Z. 642.088.2011
 Z. P. STARSOSTY

LEGENDA:
 — PROJEKTOWANE PRZYLĄCZE KANALIZACJI SANITARNEJ

PROJEKTOWANIE I NADZÓR W BUDOWNICTWIE - JANIUSZ STASZKOW			
39-450 BARANÓW SANDOMIERSKI UL. LANGIEWICZA 11			
Obiekt:	PRZYLĄCZA KANALIZACJI SANITARNEJ DO BUDYNKÓW MIESZKAŁNYCH W MIEJSCOWOŚCIACH ZABORNIE, ZACHWYLIÓW, PIĘCIEŁY I BABULE ŚWINIA PIŚLEW NARODOWA		
Nazwa Dłż:	PROJEKT ZACOSPODAROWANIA		
Projektował:	Janusz Staszko	Nr upraw. Data	Podpis
Projektował:	Janusz Staszko	107098 01.2012	Skala 1:1000
Sprawił:			Nr rys. 1/1