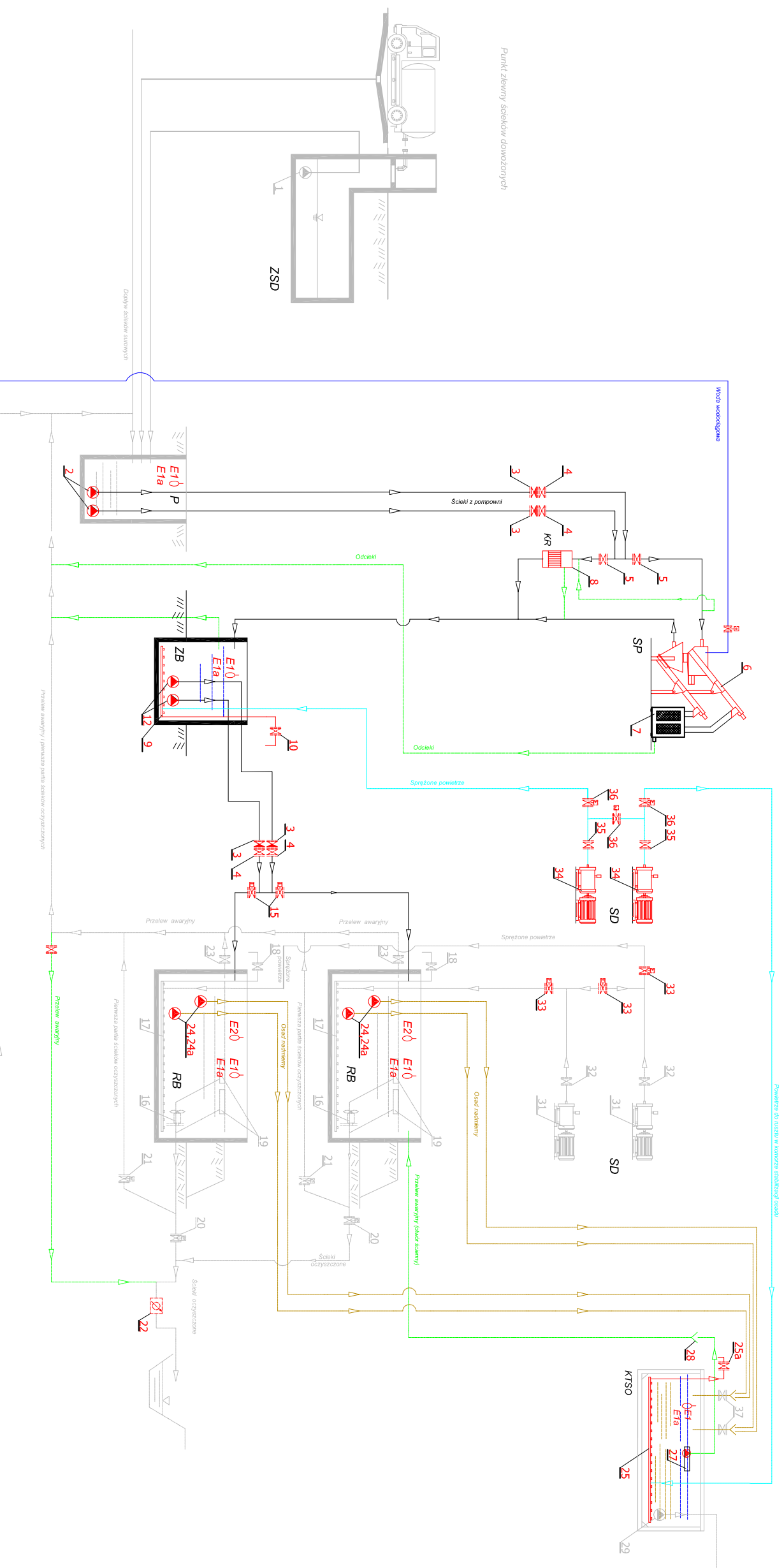


SCHEMAT TECHNOLOGICZNY ROZBUDOWY I MODERNIZACJI OCZYSZCZALNI ŚCIEKÓW W MIEJSCOWOŚCI PADEW NARODOWA QŚr.d. = 300 m<sup>3</sup>/d



Punkty zlewny ścieków dowożonych

- LEGENDA:**
- P - Pompownia ścieków
  - ZB - Żłonki buratory
  - SP - Stacja siłopiskownika
  - KR - Krata ręczna
  - SD - Stacja dmuchaw
  - RB - Reaktor Biologiczny
  - KTISO - Komora lutowej stabilizacji osadu
  - SOO - Stacja odwadniania osadu
  - E1 - Sonda hydrostatyczna poziomu ścieków
  - E2 - Sonda lutowa
- Ścieki surowe
  - ścieki oczyszczone
  - osad nadmierny
  - przelew awaryjny, pierwsza faza ścieków oczyszczonych, odciek i popłuczny
  - sprężone powietrze
  - woda wodociągowa

<b>BIOMONT</b>		<b>Przedsiębiorstwo Inżynieryjno - Techniczne "BIOMONT"</b>	
39 - 200 Dębica, Pusztynia 161c, tel./fax (014) 676-51-85		Rozbudowa i przebudowa istniejącej oczyszczalni ścieków Qd = 300 m <sup>3</sup> /d w miejscowości Padew Narodowa - PROJEKT BUDOWLANY-TECHNOLOGIA	
Temat rysunku		SCHEMAT TECHNOLOGICZNY	
Opracował:		mgr inż. Jacek Lewandowski	
Projektował:		mgr inż. Jan Koń PDK/0116/POOS/08	
Sprawdził:		inż. Maciej Łukaszewski UAN - 7342/1/96	
Nr rys.:		T02	
Skala:		Format:	
A3		Data:	
czerwiec 2009			