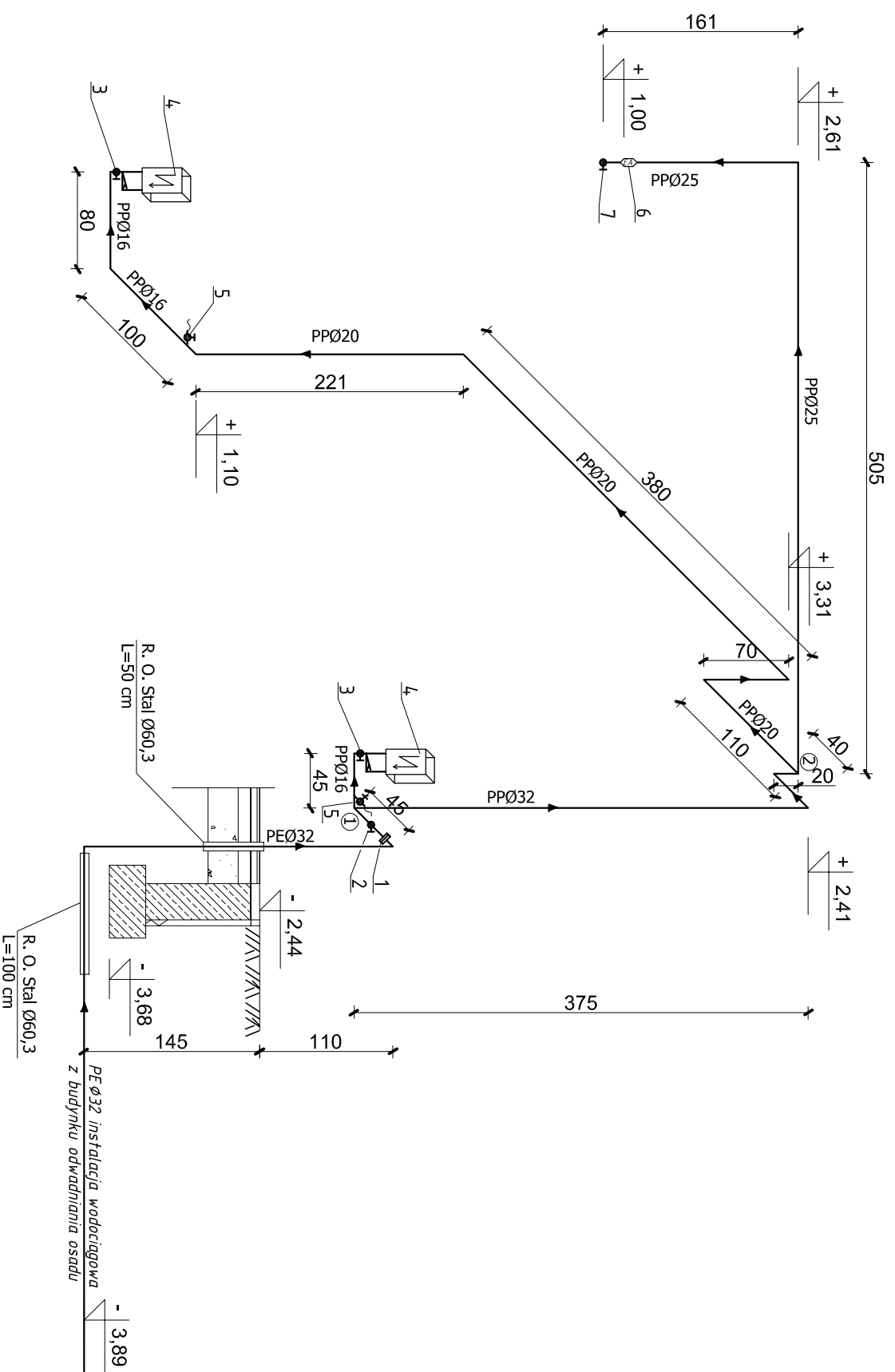


AKSONOMETRIA SKALA 1-50



LEGENDA

- 1 - złączka PE32/PP32
- 2 - zawór odcinający DN25
- 3 - zawór odcinający PP16 szt2
- 4 - elektryczny podgrzewacz wody przepływowy
Instant 3U 3KW prod. Biwar szt. 2
- 5 - zawór czerpalny ze złączką do węża PP20 szt 2
- 6 - zawór zwrotny antyskażeniowy EA DN 25 prod. Jafar
- 7 - zawór odcinający DN25

— woda zimna
- - - woda ciepła

| | |
|---|---|
| <p>Przedsiębiorstwo Inżynieryjno - Techniczne "BIOMONT" 39 - 200 Dębica, ul. Wielopolska 74, tel./fax (014) 676-51-85</p> | |
| <p>Investycja Lokalizacja</p> | <p>Rozbudowa i przebudowa istniejącej oczyszczalni ścieków na działce nr ewid. 2263 w miejscowości Padew Narodowa</p> |
| <p>Temat rysunku</p> | <p>INSTALACJE WOD - KAN BUDYNEK TECHNICZNY - [OBIEKT NR 11.12.13] - AKSONOMETRIA</p> |
| <p>Opracował:</p> | <p>mgr inż. Jan Koń</p> |
| <p>Projektował:</p> | <p>mgr inż. Jan Koń PDK /0116/POOS/08</p> |
| <p>Sprawił:</p> | <p>inż. Maciej Łukaszewski UAN - 7342/1/96</p> |
| <p>Skala:</p> | <p>1:50</p> |
| <p>Format:</p> | <p>A3</p> |
| <p>IS - 02</p> | <p>Data: maj 2009</p> |