

Załącznik nr 1 do decyzji z dn. 20.08.2006 r. Nr 48.3.107 w sprawie: 48.357/43210  
 1. Zatwierdzenia projektu budowlanego.  
 2. Udziału pozwolenia na budowę dla:  
 GMINA PADEW NARODOWA  
 39-340 PADEW NARODOWA 412

STAROSTWO POWIATOWE  
 w Mielcu

**STAROSTA POWIATU MIELECKIEGO**

Na podstawie art. 18 § 1 i § 2 pkt 1 ustawy z dnia 17 marca 1963 r. Prawo oświatowe i kartograficzne (Dz. U. z 2006 r. Nr 25, poz. 179) oraz ustawy z dnia 14 lutego 2003 r. o zawodności zawodowej projektantów sieci uzbrojenia inżyn. z 2006 r. Nr 17, poz. 179 (Dz. U. z 2006 r. Nr 17, poz. 179) oraz ustawy z dnia 12 kwietnia 2001 r. w sprawie geodezyjnej ewidencji sieci uzbrojenia terenu oraz sposobów jej prowadzenia (Dz. U. z 2001 r. Nr 38, poz. 455).

Uprzejmie informuję, że niniejszym załącznikiem zatwierdzam projekt budowlany i udzielenie pozwolenia na budowę dla: **GMINA PADEW NARODOWA 39-340 PADEW NARODOWA 412**.

Mielec, dnia 20.08.2006 r.

Z up. STAROSTY  
 PRZEWODNIK PRACOWNIA  
 UZADNIANIE  
 (pieczęć, podpis)

**MAPA DO CELÓW PROJEKTOWYCH**  
 powstała na bazie mapy zasadniczej  
 arkusz - 154.442.194  
 skala 1:1000  
 poziom odniesienia Kronsztadt 60  
 województwo: podkarpackie  
 powiat: Mielec  
 gm. Padew Narodowa  
 obiekt: Padew Narodowa  
 Mapa aktualna na dzień: 20.08.2006 r.  
 integralną część niniejszej mapy stanowi mapa ewidencji gruntów w skali 1:2000

**LEGENDA**

PVC200 - Proj. sieć kanalizacji sanit. PVC200  
 PVC160 - Proj. przyłącz kan. sanit. PVC160  
 PE90/110 - Proj. sieć kan. sanit. łączna PE90/110  
 Yony 4x35mm2 - Proj. przyłącz En pompowni sieciowej

inż. MACIEJ LUKASZEWSKI  
 Upr. bud. do projekt. i kier. robot bud.  
 Sposób wyk. - przyłączenie ścieków  
 i wyciek z przyłączy budowlanych  
 NIP: 521-243-11-11, REGON: 141814

- OZNACZENIA I UWAGI:**
- 1 Na sieci PVC200 zaprojektowano studnie zbiorcze i przelotowe PVC400
  - 2 Na sieci PVC200 zaprojektowano studnie rozprężne betonowe DN1000
  - 3 Na przyłączach PVC160 zaprojektowano studnie przyłączeniowe PVC315
  - 4 Skrzyżowania proj. Ks. PVC200 z gazociągami zabezpieczyć Ro PVC-u 315, L=4m
  - 5 Skrzyżowania proj. Ks. PVC160 z gazociągami zabezpieczyć Ro PVC-u 250, L=4m
  - 6 Skrzyżowania PVC200 i PVC160 z kablami EN zabezpieczyć Ro „AROT” 100, L=3m
  - 7 Skrzyżowania PVC200 i PVC160 z kablami TT zabezpieczyć Ro „AROT” 75, L=3m

Sprawdzono z materiałami ZUDP w Mielcu  
 - na powyższym terenie brak uzgodnień projektów  
 - wniesiono projektowane, uzgodnione lokalizacje  
 i trasy urządzeń podziemnych.  
 - (nie) występują tereny zmeliorowane.  
 - (nie) występują złoża surowców mineralnych.  
 brak danych

Mielec, dnia 20.08.2006 r. Zlec. Nr G.Z.7442.194

UI Jastrzebia 11 39-200 Debica Tel./Fax 014/67-00-020		<b>"EKO-KOMPLET"</b> Zakład Techniki Sanitarnej Grzewczej i Gazowej	
Zespół projekt.	Inicjator i Nazwisko	Nr uprawnień	Data
Proj.sanit.	mgr inż. St.Chodor	UN-8346/69/87	2005-12
Proj.sanit.prow.	inż. M. Lukaszewski	UN-7342/1/96	2005-12
Proj.sanit.aprow.	inż. Zb. Zoclichowski	NBIA-7342/143/98	2005-12
Proj.elekt.	inż. P. Śmietana	PG.VII/1/7342/92/94	2005-12
Proj.elekt.spraw.	mgr inż. T. Piękos	PDK/0144/PW0E/04	2005-12
Obiekt	Sieć kanalizacji sanitarnej z przyłączami domowymi dla osiedla gminy Padew Narodowa		Skala 1:1000
Nazwa rysunku	Plan sytuacyjny		rys. Nr 2.2.1
Investor	Gmina Padew Narodowa 39-340 Padew Narodowa 212	Eg. Nr 4	

Wzrostek, który został wykonany przez  
 geodeta, jest zgodny z rzeczywistością  
 i nie wymaga zmian. Wymaga  
 tylko zmiany stanu (Miejscowy)  
 art. 19, słowo "nie" na "jest".  
 Geodezja i Kartografia - Jednostka  
 02-112 2000, Nr 103, poz. 1086, z oślniczką

USŁUGI GEODEZYJNO-KARTOGRAFICZNE  
 mgr inż. Andrzej Zacharczuk  
 39-400 Krasne, ul. Krak. 16  
 ul. Krasne 23  
 NIP 867-105-74-54 REGON 88001797

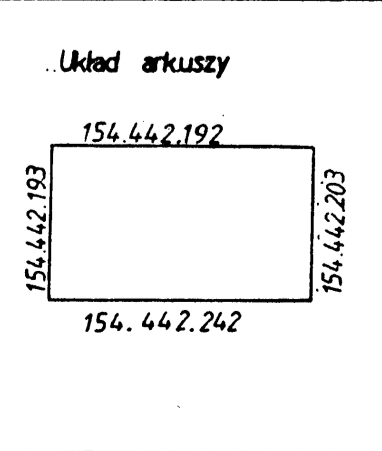
SPRAWNOŚĆ MAPY (MIELECK 210)  
 Wzrostek, który został wykonany przez  
 geodeta, jest zgodny z rzeczywistością  
 i nie wymaga zmian. Wymaga  
 tylko zmiany stanu (Miejscowy)  
 art. 19, słowo "nie" na "jest".  
 Geodezja i Kartografia - Jednostka  
 02-112 2000, Nr 103, poz. 1086, z oślniczką

**154.442.194**

woj. Łódzkie  
 gm. Padew Narodowa, Baranów Sandomierski  
 wieś Padew Narodowa, Wola Baranowska  
**MAGISTRALA KOLHUTY KATOWICE.**

**Mapa sytuacyjno-wysokościowa 1:1000**

1. Osnowa: Układ 65 poligonizacja III klasy wyk. OPGK Rzeszów 1975r
2. Pomiar szczegółów metodą biegunową
3. Mapa: siatka kwadratowa na kartografii osnowy naniesiona cyrklem i podziałką transwersalną, sytuacja naniesiona PZO NB-1 wyk. OPGK Rzeszów 1976r.



OKRĘGOWE PRZEDSIĘBIORSTWO GEOKART W RZESZOWIE

Kierownik roboty: \_\_\_\_\_ Kierownik prac kam. \_\_\_\_\_  
 Inspektor kontrolny: \_\_\_\_\_ Naczelnik Inżynier: \_\_\_\_\_  
 d/s organizacji produkcji: \_\_\_\_\_  
 data: \_\_\_\_\_  
 inż. Bogusław Cymborski Ks. rob. 517.

wpisano do ewidencji w zakładzie  
 geodezyjnej w dniu 20.08.2006 r. nr 20/08/0777/06  
 i zaktualizowano w dniu 13.01.1956 r.  
 o podstawie służby geodezyjnej i krajowej  
 (załącznik Dz. U. Nr 25 poz. 115)  
 Tarnobrzeg, dnia 20.08.2006 r.

Wzrostek, który został wykonany przez  
 geodeta, jest zgodny z rzeczywistością  
 i nie wymaga zmian. Wymaga  
 tylko zmiany stanu (Miejscowy)  
 art. 19, słowo "nie" na "jest".  
 Geodezja i Kartografia - Jednostka  
 02-112 2000, Nr 103, poz. 1086, z oślniczką

Wzrostek, który został wykonany przez  
 geodeta, jest zgodny z rzeczywistością  
 i nie wymaga zmian. Wymaga  
 tylko zmiany stanu (Miejscowy)  
 art. 19, słowo "nie" na "jest".  
 Geodezja i Kartografia - Jednostka  
 02-112 2000, Nr 103, poz. 1086, z oślniczką

Wzrostek, który został wykonany przez  
 geodeta, jest zgodny z rzeczywistością  
 i nie wymaga zmian. Wymaga  
 tylko zmiany stanu (Miejscowy)  
 art. 19, słowo "nie" na "jest".  
 Geodezja i Kartografia - Jednostka  
 02-112 2000, Nr 103, poz. 1086, z oślniczką

**MAPA DO CELÓW PROJEKTOWYCH**

powstała na bazie mapy zasadniczej

arkusz - 154.442.193

skala 1:1000

poziom odniesienia Kronsztadt 60

województwo: podkarpackie

powiat: Mielec

gm. Padew Narodowa

obiekt: Padew Narodowa

Mapa aktualna na dzień: 20.09.2006

Integralną część niniejszej mapy stanowi mapa ewidencji gruntów w skali 1:2880.

URZĘDNIKI GEODEZYJNO-KARTOGRAFICZNE  
mgr inż. Aleksandra Zacharowicz  
39-400 Tarnobrzeg, ul. 16  
ul. 23  
NIP 067-107454 REGON 580011797

Podstawą mapy jest sytuacja terenowa, która została opracowana na podstawie pomiarów terenowych i pomiarów lotniczych, wykonanych w ramach projektu "Magistrala KOL.HUTY KATOWICE" w ramach zadania nr 10 z dnia 17.05.1999 r. Projekt wykonany przez Urząd Geodezyjno-Kartograficzny w Mielcu, ul. 23, 39-400 Tarnobrzeg.

STAROSTWO POWIATU MIELECKIEGO  
Powiatowy Urząd Geodezyjno-Kartograficzny  
ul. 23, 39-400 Tarnobrzeg  
NIP 067-107454 REGON 580011797

2005.09.27 Z UB. STAROSTY

**LEGENDA**  
PVC200 - Proj. sieć kanalizacji sanit. PVC200  
PVC160 - Proj. przyłącz kanaliz. sanit. PVC160  
PE90/110 - Proj. sieć kanaliz. tloczna PE90/110  
Toku 4x35mm2 - Proj. przyłącz En pompowni sieciowej

- OZNACZENIA I UWAGI:**
- 1 Na sieci PVC200 zaprojektowano studnie zbiorcze i przelotowe PVC400
  - 2 Na sieci PVC200 zaprojektowano studnie rozprężne betonowe DN1000
  - 3 Na przyłączach PVC160 zaprojektowano studnie przyłączeniowe PVC315
  - 4 Skrzyżowania proj. Ks. PVC200 z gazociągami zabezpieczyć Ro PVC-u 5,3, L=4m
  - 5 Skrzyżowania proj. Ks. PVC160 z gazociągami zabezpieczyć Ro PVC-u 250, L=4m
  - 6 Skrzyżowania PVC200 i PVC160 z kablami EN zabezpieczyć Ro „AROT” 100, L=3m
  - 7 Skrzyżowania PVC200 i PVC160 z kablami TT zabezpieczyć Ro „AROT” 75, L=3m

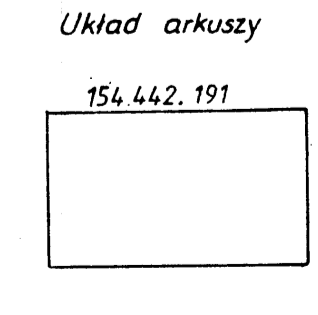
Ul Jastrzebia 11 39-200 Debica Tel./Fax 014/67-00-020		<b>"EKO-KOMPLET"</b> Zakład Techniki Sanitarnej Grzewczej i Gazowej	
Zespół projekt.	Imię i Nazwisko	Nr uprawnień	Data
Proj.sanit.	mgr inż. Sł.Chodor	UAN-8346/69/87	2005-12
Proj.sanit.prow.	inż. M. Lukaszewski	UAN-7342/1/96	2005-12
Proj.sanit.spraw.	inż. Zb. Zoclichowski	NBUA-7342/143/98	2005-12
Proj.elekt.	inż. P. Smetlono	PG.VII/7342/92/94	2005-12
Proj.elekt.spraw.	mgr inż. T. Piękos	PDK/0144/PWOE/04	2005-12
Objekt	Sieć kanalizacji sanitarnej z przyłączami domowymi dla sołectw gminy Padew Narodowa	Skala	1:1000
Nazwa rysunku	Plan sytuacyjny	Wzrost	2-2-2
Investor	Gmina Padew Narodowa 39-340 Padew Narodowa 212	Egz. Nr	4

154.442.193

woj. Tarnobrzeg.  
gm. Padew Narodowa.  
wieś. Padew Narodowa  
**MAGISTRALA KOL.HUTY KATOWICE.**

Mapa sytuacyjno-wysokościowa 1:1000

- 1 Osnowa: Układ „65” poligonizacja III klasy wyk. OPGK Rzeszów 1975 r.
- 2 Pomiar szczegółów: wykonano metodą biegunową OPGK Rzeszów 1975 r.
- 3 Mapa: siatka kwadratów na koordynatach osnowa naniesiona cyrklem i podziałką transwersalną sytuacja naniesiona PZO NB-1 wyk. OPGK Rzeszów 1976 r.



UKRAGOWE PRZEDSIĘBIORSTWO GEODKART W RZESZOWIE

Kierownik roboty  
**Geodeta**

Kierownik prac kam.  
**Naczelny Inżynier**

Inspektor  
**d/s nadzoru nad produkcją**

mgr inż. Bogdan Cyboran Nr. Ks. Rob. 517

Wpisano do ewidencji w kaduciej geodezyjnej w dniu 29.08.77 nr 2302/177/77 (Podstawą jest decyzja z dnia 13.01.1956 r. o państwowej służbie geodezyjnej i służbie przyłącznej in. U. Nr 25 poz. 115)

Tarnobrzeg, dnia 29.08.77

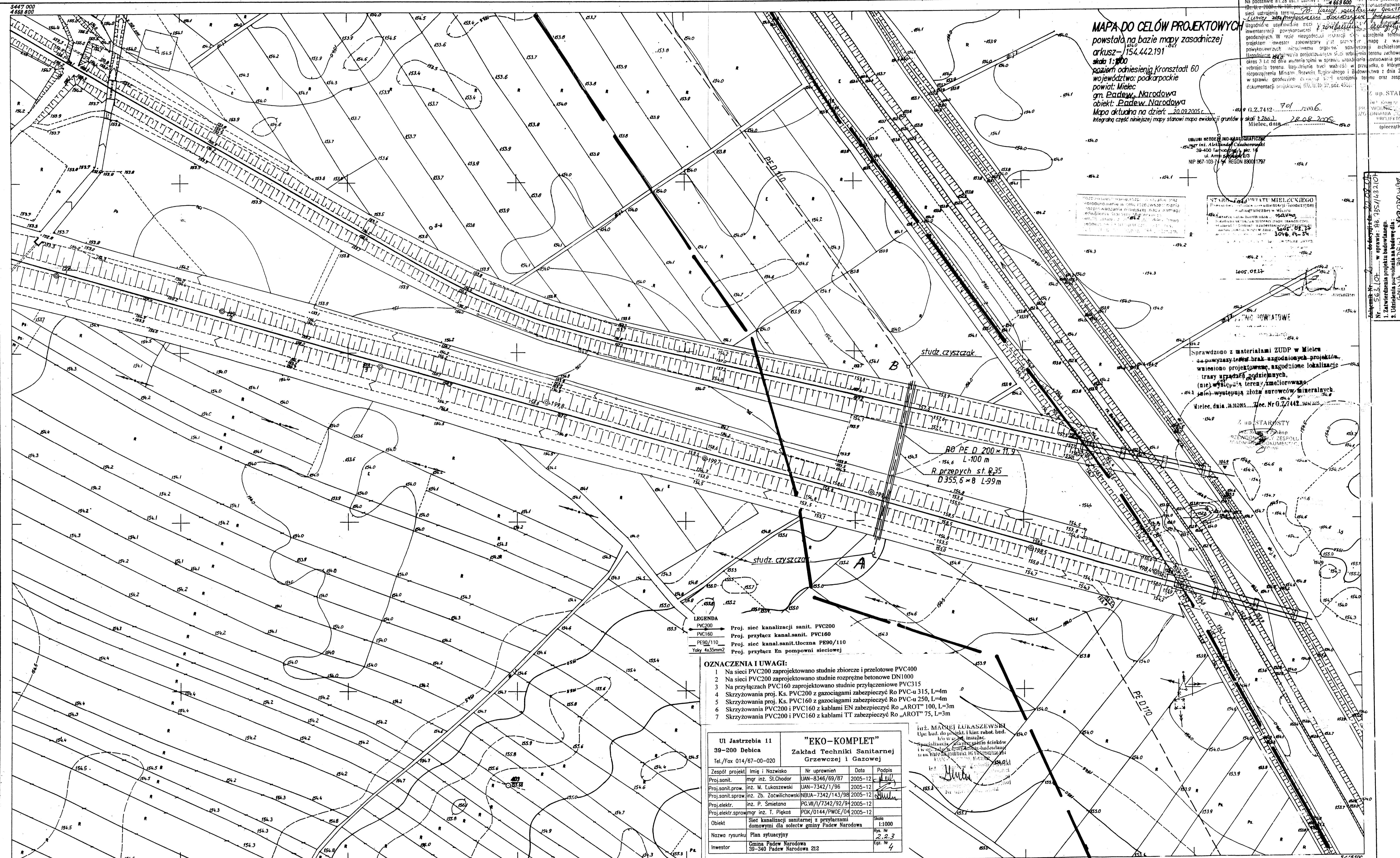
Wpisano 29.09.2006

Wzrost 2-2-2

Wzrost 2-2-2

Wzrost 2-2-2

Wzrost 2-2-2



**MAPA DO CELÓW PROJEKTOWYCH**  
 powstała na bazie mapy zasadniczej  
 arkusz-154.442.191  
 skala 1:1000  
 gazowa odciesienia Kronsztadt 60  
 województwo podkarpackie  
 powiat Mielec  
 gm. Padew Narodowa  
 obiekt: Padew Narodowa  
 Mapa aktualna na dzień: 20.09.2005  
 integralna część niniejszej mapy stanowi mapa ewidencyjną gruntów w skali 1:2500  
 Mielec, dnia 20.09.2005

Urząd Miejski w Mielcu  
 ul. Armii Krajowej 103  
 NIP 867-103-71-94 REGON 88001797

Starosta Powiatu Mieleckiego  
 ul. Piłsudskiego 10  
 NIP 867-103-71-94 REGON 88001797

Sprawdzono z materiałami ZUDP w Mielcu  
 nie wykazano żadnych braków zgodności projektu  
 wnieiono projektowane zgodne lokalizacje  
 trasy uprzednio wydzielonych  
 (nie) występują teren(ów) meliorowanych  
 (nie) występują złoża surowców mineralnych  
 Mielec, dnia 20.09.2005, Loc. Nr G.2.7442

**LEGENDA**  
 PVC200 Proj. sieć kanalizacji sanit. PVC200  
 PVC160 Proj. przyłącze kanaliz. sanit. PVC160  
 PE90/110 Proj. sieć kanaliz. sanit. toczna PE90/110  
 Tłok 4x35mm<sup>2</sup> Proj. przyłącze En pompowni sieciowej

**OZNACZENIA I UWAGI:**  
 1 Na sieci PVC200 zaprojektowano studnie zbiorcze i przelotowe PVC400  
 2 Na sieci PVC200 zaprojektowano studnie rozprężne betonowe DN1000  
 3 Na przyłączach PVC160 zaprojektowano studnie przyłączeniowe PVC315  
 4 Skrzyżowania proj. Ks. PVC200 z gazociągami zabezpieczyć Ro PVC-u 315, L=4m  
 5 Skrzyżowania proj. Ks. PVC160 z gazociągami zabezpieczyć Ro PVC-u 250, L=4m  
 6 Skrzyżowania PVC200 i PVC160 z kablami EN zabezpieczyć Ro „AROT” 100, L=3m  
 7 Skrzyżowania PVC200 i PVC160 z kablami TT zabezpieczyć Ro „AROT” 75, L=3m

Ul. Jastrzebia 11 39-200 Debica Tel./Fax 014/67-00-020		<b>"EKO-KOMPLET"</b> Zakład Techniki Sanitarnej Grzewczej i Gazowej	
Zespół projekt.	Imię i Nazwisko	Nr uprawnień	Data
Proj.sanit.	mgr inż. S.Chodor	UAN-8346/69/87	2005-12
Proj.sanit.proj.	inż. M. Łukaszewski	UAN-7342/1/96	2005-12
Proj.sanit.spraw.	inż. Zb. Zachwiechowski	NBUA-7342/143/98	2005-12
Proj.elekt.	inż. P. Śmietana	PG.VI/1/7342/92/94	2005-12
Proj.elekt.spraw.	inż. T. Piękos	POK/0144/PW0E/04	2005-12
Objekt	Sieć kanalizacji sanitarnej z przyłączami domowymi dla sołectw gminy Padew Narodowa		Skala 1:1000
Nazwa rysunku	Plan sytuacyjny		Rys. Nr 2.2.3
Investor	Gmina Padew Narodowa 39-340 Padew Narodowa 212		Egz. Nr 4

inż. MACJEJ ŁUKASZEWSKI  
 Upr. bud. do projekt. i kier. robot. bud. b/w w spec. instalac. sanitarnych i w spec. instalac. sanitarnych i w spec. instalac. sanitarnych  
 ul. Wójcickiego 103, 39-200 Debica, tel. 014/67-00-020  
 inż. T. Piękos  
 Upr. bud. do spraw. i nadz. nad robotami bud. b/w w spec. instalac. sanitarnych  
 ul. Wójcickiego 103, 39-200 Debica, tel. 014/67-00-020

154.442.191  
 1445-664 (19-a)  
 woj. Tarnobrzeg  
 gm. Padew Narodowa  
 wieś. Padew Narodowa.  
**MAGISTRALA KOL. HUTY KATOWICE.**

**Mapa sytuacyjno-wysokościowa 1:1000.**  
 1.Osнова: Układ 65 poligonizacja III klasy wyk. OPGK Rzeszów 1975r.  
 2.Pomiar szczegółów: wykonano met. biegunową  
 3.Mapa: siatka kwadratów na koordynatach osnowa naniżona cyrklem i podziałką transwersalną sytuacja naniżona PZO NB-1 wyk. OPGK Rzeszów 1976r.

Układ arkuszy:  
 445-664-(19-a)  
 445-664-(19-b)  
 445-664-(19-c)  
 445-664-(19-d)  
 445-664-(19-e)

**OKRĘGOWE PRZEDSIĘBIORSTWO GEOD. KART. W RZESZOWIE**

Kierownik robót:  
 inż. Bogusław Cichoński

Kierownik prac kam.  
 inż. Andrzej...

Naczelnym inżynierem:  
 inż. Zdzisław...

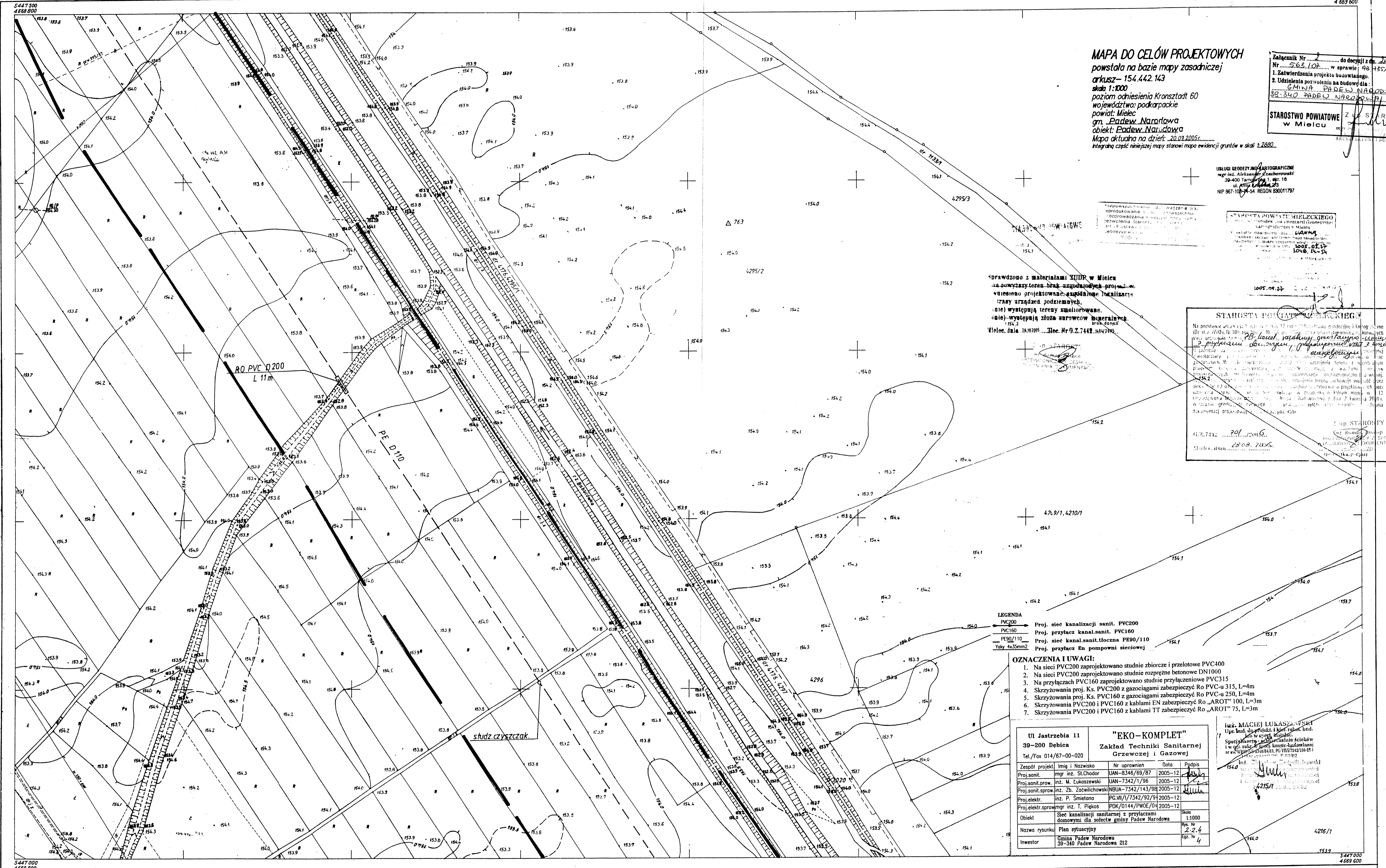
Inwestor:  
 Gmina Padew Narodowa  
 39-340 Padew Narodowa 212

**WOJEWÓDZKI OSRODEK DOKUMENTACJI**  
 Geodezyjno - Kartograficznej w Tarnobrzegu

**A-B - PRZEKROCZENIE TORÓW PKP**  
 H.S. ODRĘBNEGO OPRAWIANIA

Reprodukowano w Zakładzie  
 Reprodukcyjnej Kartograficznej  
 OPGK-RZESZÓW SA  
 Zlec. Nr 336/2005

inż. MACJEJ ŁUKASZEWSKI  
 Upr. bud. do projekt. i kier. robot. bud. b/w w spec. instalac. sanitarnych  
 ul. Wójcickiego 103, 39-200 Debica, tel. 014/67-00-020



**MAPA DO CELÓW PROJEKTOWYCH**  
 powstała na bazie mapy zasadniczej  
 arkusz- 154.442.143  
 skala 1:1000  
 poziom odniesienia Kronsztadt 60  
 województwo: podkarpackie  
 powiat: Mielec  
 gm. Padew Narodowa  
 obiekt: Padew Narodowa  
 Mapa aktualna na dzień: 20.03.2005r.  
 Integralną część niniejszej mapy stanowi mapa ewidencji gruntów w skali 1:2880.

USŁUGI GEODEZYJNO-KARTOGRAFICZNE  
 mgr inż. Aleksander Szachorowski  
 39-400 Tarnobrzeg, ul. 16  
 NIP 667-108-54-54 REGON 880011797

STAROSTA POWIATOWY MIELECKIEGO  
 Na podstawie art. 14 § 1 pkt 1 i 2 ustawy z dnia 17 lipca 1990 r. o gospodarce nieruchomościami (Dz. U. z 1990 r. Nr 16, poz. 109) i art. 14 § 1 pkt 1 i 2 ustawy z dnia 26 czerwca 1997 r. o gospodarce nieruchomościami (Dz. U. z 1997 r. Nr 25, poz. 165) w sprawie: 1. zatwierdzenia projektu budowlanego, 2. udzielenia pozwolenia na budowę dla: **PROJEKTU SANITARNYCH PRZYŁĄCZNI I SIĘCI KANALIZACJI W WIOŚCI PADEW NARODOWA** (zob. załącznik nr 1).

Wzdrawiono z materiałami XDR w Mielec  
 na odcywie teren brak występowania  
 w terenie projektowane są różne lokalizacje  
 trasy urządzeń podziemnych,  
 (nie) występują tereny smułowiskowe,  
 (nie) występują złoża surowców mineralnych.  
 Mielec, dnia 28.03.2005 r. Inż. Nr 0.2.7442.0447045

STAROSTA POWIATOWY MIELECKIEGO  
 Na podstawie art. 14 § 1 pkt 1 i 2 ustawy z dnia 17 lipca 1990 r. o gospodarce nieruchomościami (Dz. U. z 1990 r. Nr 16, poz. 109) i art. 14 § 1 pkt 1 i 2 ustawy z dnia 26 czerwca 1997 r. o gospodarce nieruchomościami (Dz. U. z 1997 r. Nr 25, poz. 165) w sprawie: 1. zatwierdzenia projektu budowlanego, 2. udzielenia pozwolenia na budowę dla: **PROJEKTU SANITARNYCH PRZYŁĄCZNI I SIĘCI KANALIZACJI W WIOŚCI PADEW NARODOWA** (zob. załącznik nr 1).

**LEGENDA**

PVC200	Proj. sieć kanalizacji sanit. PVC200
PVC160	Proj. przyłącz kanalsanit. PVC160
PE90/110	Proj. sieć kanalsanit. łączna PE90/110
Kable 4x35mm <sup>2</sup>	Proj. przyłącz EN pompowni sieciowej

- OZNAZENIA I UWAGI:**
1. Na sieci PVC200 zaprojektowano studnie zbiorcze i przelotowe PVC400
  2. Na sieci PVC200 zaprojektowano studnie rozprężne betonowe DN1000
  3. Na przyłączach PVC160 zaprojektowano studnie przyłączeniowe PVC315
  4. Skrzyżowania proj. Ks. PVC200 z gazociągami zabezpieczyć Ro PVC-u 315, L=4m
  5. Skrzyżowania proj. Ks. PVC160 z gazociągami zabezpieczyć Ro PVC-u 250, L=4m
  6. Skrzyżowania PVC200 i PVC160 z kablami EN zabezpieczyć Ro „AROT” 100, L=3m
  7. Skrzyżowania PVC200 i PVC160 z kablami TT zabezpieczyć Ro „AROT” 75, L=3m

Ul Jastrzebia 11 39-200 Debica Tel./Fax 014/67-00-020		"EKO-KOMPLET" Zakład Techniki Sanitarnej Grzewczej i Gazowej	
Zespół projekt.	Imię i Nazwisko	Nr uprawnień	Data
Proj.sanit.	mgr inż. SŁ.Chodor	UAN-8346/69/87	2005-12
Proj.sanit.proj.	inż. M. Łukaszewski	UAN-7342/1/96	2005-12
Proj.sanit.spraw.	inż. Zb. Zachwiechowski	NBUA-7342/143/98	2005-12
Proj.elekt.	inż. P. Smetana	PG.VI/1/7342/92/94	2005-12
Proj.elekt.spraw.	mgr inż. T. Piękos	PDK/0144/PWDE/04	2005-12
Objekt	Sieć kanalizacji sanitarnej z przyłączami domowymi dla sołectw gminy Padew Narodowa		Skala 1:1000
Nazwa rysunku	Plan sytuacyjny		Rys. Nr 2-2.4
Investor	Gmina Padew Narodowa 39-340 Padew Narodowa 212		Str. Nr 4

inż. MACIEJ ŁUKASZEWSKI  
 Upr. bud. do projekt. i bud. rob. bud.  
 Specjalizacja: instalacje sanitarny i w ogr. zalicz. w spec. konstr. budowlanej  
 nr uprawnień: UAN-7342/143/98  
 inż. Zb. Zachwiechowski  
 Upr. bud. do projekt. i bud. rob. bud.  
 Specjalizacja: instalacje sanitarny i w ogr. zalicz. w spec. konstr. budowlanej  
 nr uprawnień: NBUA-7342/143/98  
 inż. P. Smetana  
 Upr. bud. do projekt. i bud. rob. bud.  
 Specjalizacja: instalacje sanitarny i w ogr. zalicz. w spec. konstr. budowlanej  
 nr uprawnień: PG.VI/1/7342/92/94  
 mgr inż. T. Piękos  
 Upr. bud. do projekt. i bud. rob. bud.  
 Specjalizacja: instalacje sanitarny i w ogr. zalicz. w spec. konstr. budowlanej  
 nr uprawnień: PDK/0144/PWDE/04

154.442.143

woj. Tarnobrzeg.  
 gm. Padew Narodowa.  
 wieś. Padew Narodowa.  
**MAGISTRALA KOL. HUTY KATOWICE.**

**Mapa sytuacyjno-wysokościowa 1:1000.**  
 1. Osnowa: Układ 65 poligonizacja III klasy wyk. OPGK Rzeszów 1975r.  
 2. Pomiar szczegółów: wykonano met. biGUNOWA  
 3. Mapa: siatka kwadratów na koordynatach  
 osnowa naniesiona cyrklem i podziałką transwersalną  
 sytuacja naniesiona NB-1,  
 wyk. OPGK Rzeszów 1976r.

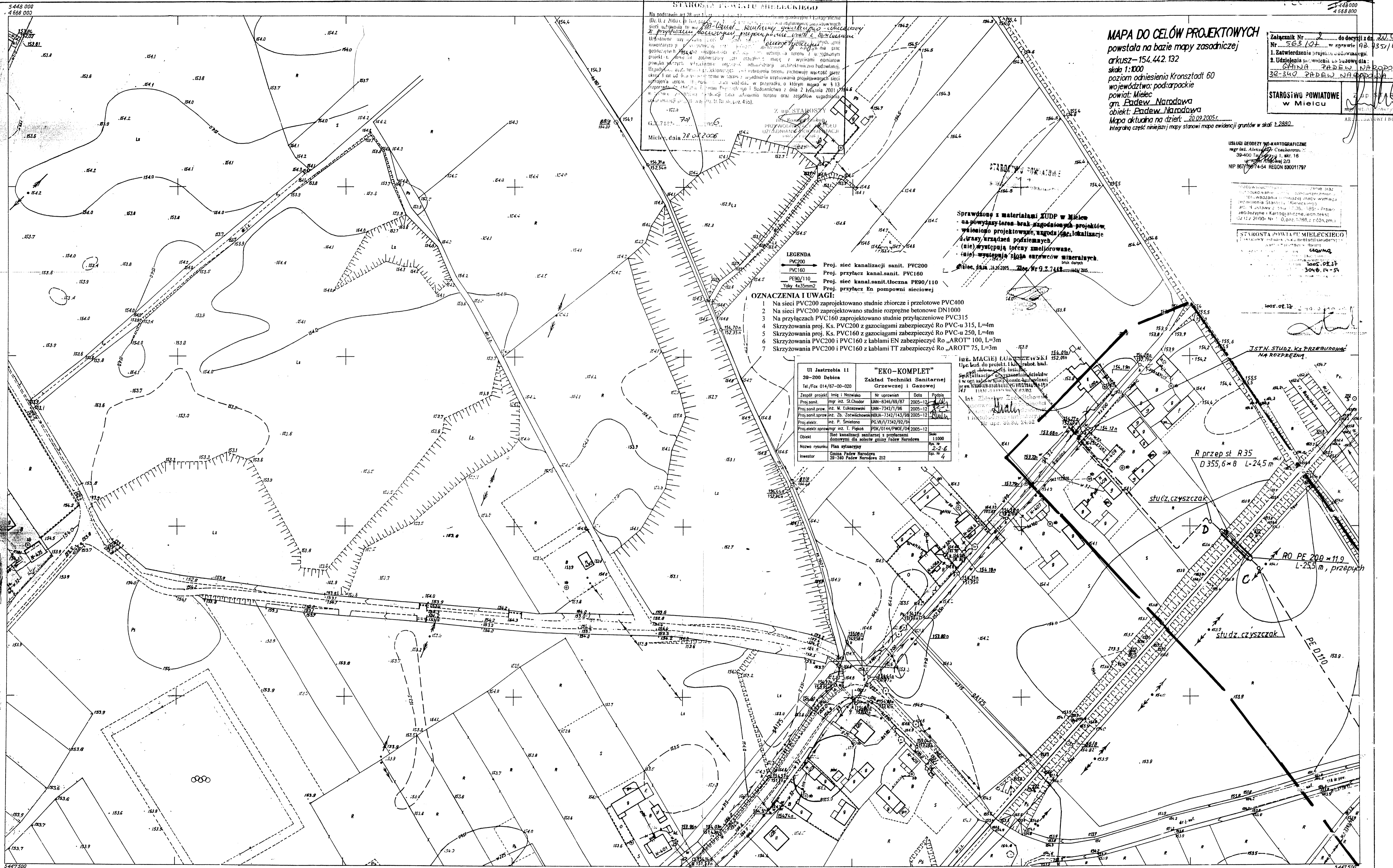
Układ arkuszy:  
 154.442.141  
 154.442.142  
 154.442.143  
 154.442.144  
 154.442.145  
 154.442.146  
 154.442.147  
 154.442.148  
 154.442.149  
 154.442.150

OKRĘGOWE PRZEDSIĘBIORSTWO GEOD. - KARTOGR. RZESZÓW.  
 Kierownik roboty: Kierownik prac kam.  
 Inspektor kontrolny: Specjalista  
 d/s organizacji produkcji: Inż. Bogusław Cybowski  
 data: 20.03.2005r. Nr Ks. rob. 517

Wpisano do ewidencji w składnik  
 geodezyjnej w dniu 29.03.2005r. za nr 2005/1177/05  
 (Podstawa art. 9 dekretu z dnia 13.VI.1958 r.  
 o państwowej służbie geodezyjnej i kartograficznej Dz. U. Nr 25 poz. 115)  
 Tarnobrzeg, dnia 23.03.2005r.

Wpisano do ewidencji w składnik  
 geodezyjnej w dniu 29.03.2005r. za nr 2005/1177/05  
 (Podstawa art. 9 dekretu z dnia 13.VI.1958 r.  
 o państwowej służbie geodezyjnej i kartograficznej Dz. U. Nr 25 poz. 115)  
 Tarnobrzeg, dnia 26.06.2005r.





**MAPA DO CELÓW PROJEKTOWYCH**  
 powstała na bazie mapy zasadniczej  
 arkusz-154.442.132  
 skala 1:1000  
 poziom odniesienia Kronsztadt 60  
 województwo: podkarpackie  
 powiat: Mielec  
 gm. Padew Narodowa  
 obiekt: Padew Narodowa  
 Mapa aktualna na dzień: 28.09.2005  
 integralną część niniejszej mapy stanowi mapa ewidencji gruntów w skali 1:2880.

**STAROSTWO POWIATOWE w Mielcu**  
 ZAPIS Ewidencji Gruntów  
 30.09.14-54

**USŁUGI GEODEZYJNO-KARTOGRAFICZNE**  
 mgr inż. Aleksy Czachorowski  
 39-400 Turzec, ul. 1, sk. 16  
 tel. 12 742 22 23  
 NIP 8671957454 REGON 830011707

**STAROSTWA POWIATU MIELECKIEGO**  
 30.09.14-54

**LEGENDA**  
 PVC200 - Proj. sieć kanalizacji sanit. PVC200  
 PVC160 - Proj. przyłacz kanalsanit. PVC160  
 PE90/110 - Proj. sieć kanalsanit.łoczna PE90/110  
 Taki 4x35mm2 - Proj. przyłacz En pompowni sieciowej

- OZNACZENIA I UWAGI:**
- 1 Na sieci PVC200 zaprojektowano studnie zbiorcze i przelotowe PVC400
  - 2 Na sieci PVC200 zaprojektowano studnie rozprężne betonowe DN1000
  - 3 Na przyłączach PVC160 zaprojektowano studnie przyłączeniowe PVC315
  - 4 Skrzyżowania proj. Ks. PVC200 z gazociągami zabezpieczyć Ro PVC-u 315, L=4m
  - 5 Skrzyżowania proj. Ks. PVC160 z gazociągami zabezpieczyć Ro PVC-u 250, L=4m
  - 6 Skrzyżowania PVC200 i PVC160 z kablami EN zabezpieczyć Ro „AROT” 100, L=3m
  - 7 Skrzyżowania PVC200 i PVC160 z kablami TT zabezpieczyć Ro „AROT” 75, L=3m

Ul Jastrzebia 11 39-200 Debica Tel./Fax 014/67-00-020		<b>"EKO-KOMPLET"</b> Zakład Techniki Sanitarnej Grzewczej i Gazowej	
Zespół projekt.	Imię i Nazwisko	Nr uprawnień	Data Podpis
Projektant	mgr inż. S. Chodor	MM-8146/89/87	2005-12-14
Projektant	mgr inż. M. Łukaszewski	MM-1347/17/96	2005-12-14
Projektant	mgr inż. Zb. Zochowski	MM-1347/17/96	2005-12-14
Projektant	mgr inż. P. Smietana	PG-VII/17143/92/94	2005-12-14
Projektant	mgr inż. I. Pigosz	PK/0144/PW/04/2005-12	2005-12-14
Objekt	Sieć kanalizacji sanitarnej z przyłączami domowymi dla osiedli gminy Padew Narodowa		
Nazwa rysunku	Plan sytuacyjny		
Investor	Gmina Padew Narodowa 39-340 Padew Narodowa 212	Skala	1:1000
		Ar. no.	2-2-6
		Ar. no.	7

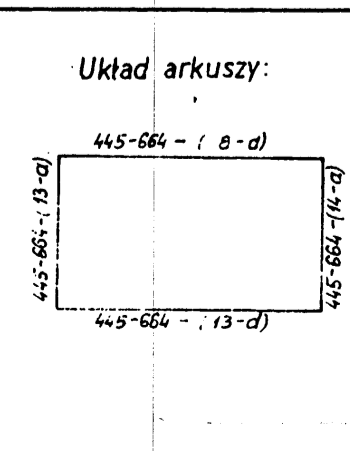
**mgr inż. MACIEJ ŁUKASZEWSKI**  
 Upr. bud. do projekt. i kier. robot bud.  
 Sędziowski Instytut  
 Sp. z o.o. ul. Sędziowska 10, 39-400 Turzec  
 tel. 12 742 22 23  
 NIP 8671957454 REGON 830011707

**154.442.132**  
**445-664-(13-b)**

**woj. Tarnobrzeg**  
**gm. Padew Narodowa**  
**wieś Padew Narodowa**  
**MAGISTRALA KOL. HUTY KATOWICE.**

**Mapa sytuacyjno-wysokościowa 1:1000**

1. Osnowa: Układ 65 poligonizacja III/IV klasy wyk. ROPM Rzeszów 1971c i OPGK Rzeszów 1975r.
2. Pomiar szczegółów: met. bezpośrednia wyk. ROPM Rzeszów 1971c; met. bezpośrednia i biegunowa wyk. OPGK Rzeszów 1976r. pomiar uzup. wyk. OPGK Rzeszów 1976r.
3. Mapa: siatka kwadratów na koordynatach osnowa naniesiona cyrklem i podziałka transversalna sytuacja nanośnikiem NB-11 Čemus. wyk. OPGK Rzeszów 1976r.



**OKRĘGOWE PRZEDSIĘBIORSTWO GEOD-KART. w RZESZOWIE.**

Kierownik roboty: Kierownik prac kam.  
 Inspektor kontroli: Naczelny Inżynier  
 Specjalista  
 data: Nr Ks. rob. 517

**Wpisane do ewidencji w otwartej**  
**geodezyjnej w dniu 28.09.2005 r. 177/P**  
 (Podstawa art. 9 dekretu z dnia 12.01.1950 r. o zakładach geodezyjnych i kartograficznych Dz. Urz. Nr 25, poz. 115)

**Wpisano: 150/19/30/80**

**C-D - PRZEKROCZENIE TORÓW PKP**  
**H.G. ODRĘBNEGO OPRACOWANIA.**

mgr inż. MACIEJ ŁUKASZEWSKI  
 Upr. bud. do projekt. i kier. robot. bud.  
 Sędziowski Instytut  
 Sp. z o.o. ul. Sędziowska 10, 39-400 Turzec  
 tel. 12 742 22 23  
 NIP 8671957454 REGON 830011707









