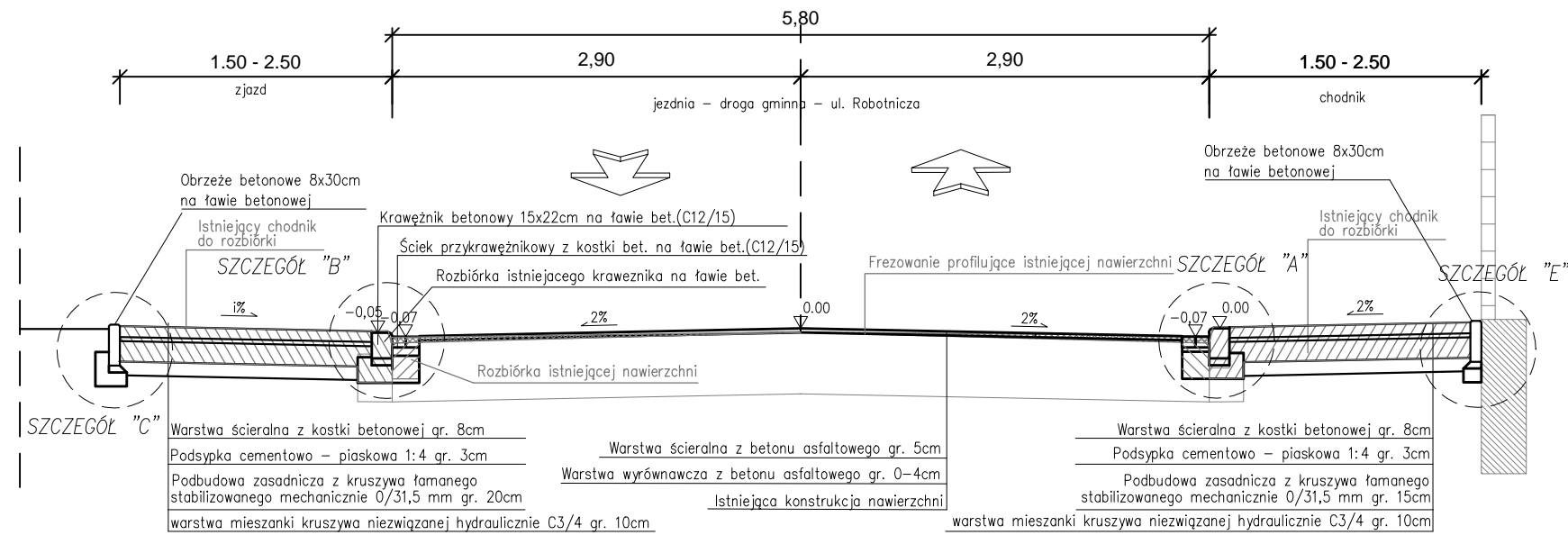
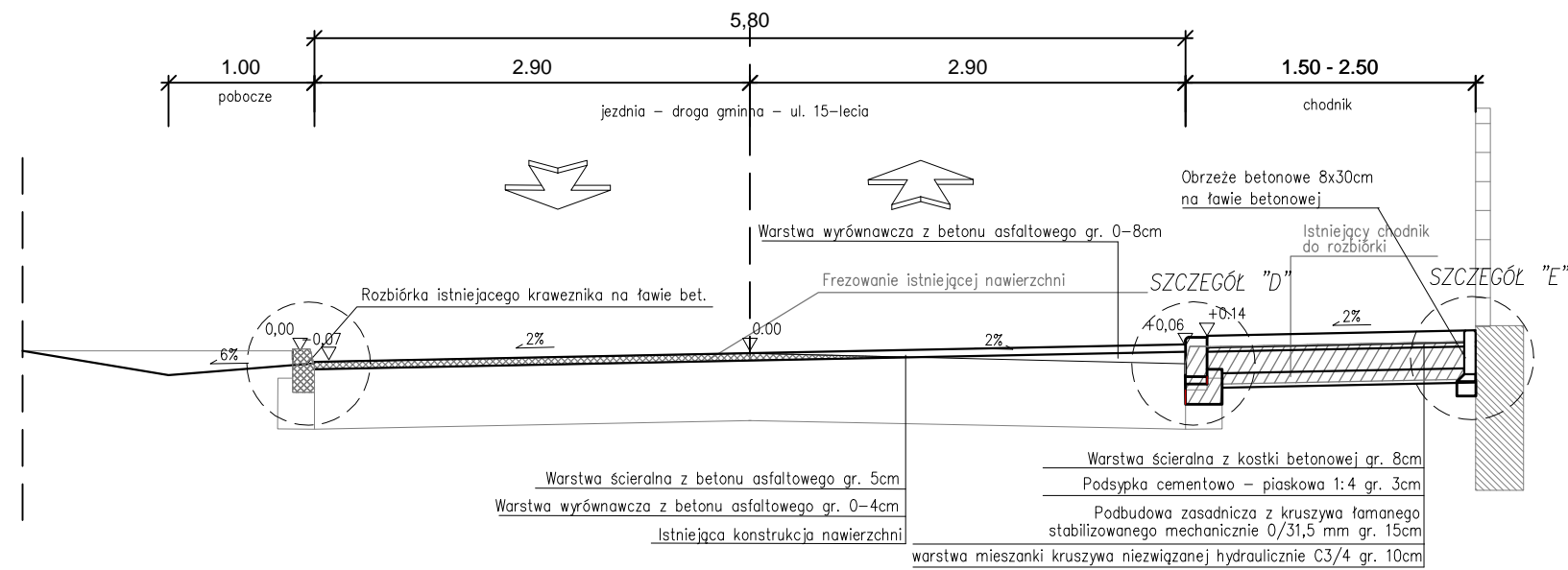


PRZEKROJE NORMALNE Skala 1:50

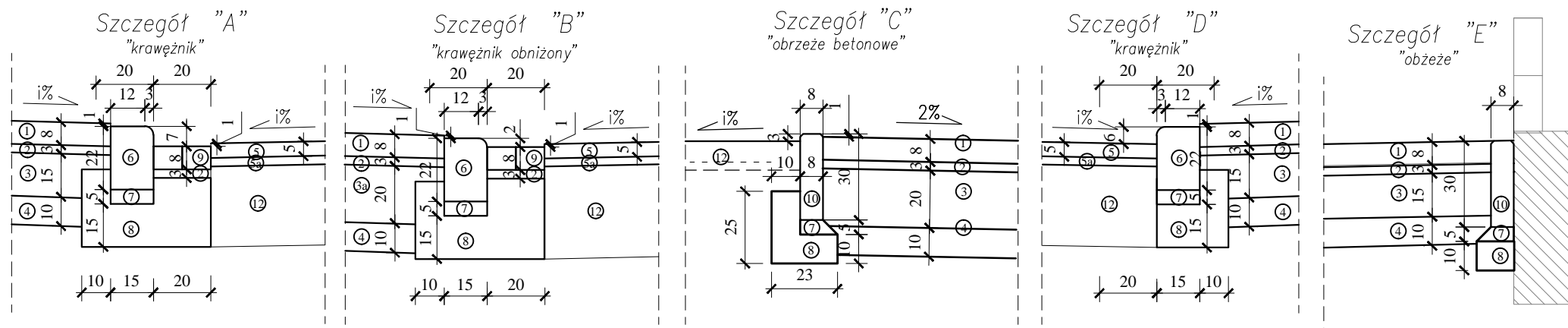


LEGENDA:

1. Warstwa ścieralna z kostki betonowej gr. 8cm
2. Podsyпка cementowo – piaskowa 1:4 gr. 3cm
3. Podbudowa zasadnicza z kruszywa łamanego stabilizowanego mechanicznie 0/31,5 mm gr. 15cm
3. Podbudowa zasadnicza z kruszywa łamanego stabilizowanego mechanicznie 0/31,5 mm gr. 20cm
4. Warstwa mieszanki kruszywa związanego hydraulicznie cementem C3/4 gr.10cm
5. Warstwa ścieralna z betonu asfaltowego gr. 5cm
5. Warstwa wyrównawcza z betonu asfaltowego gr. 0–4cm
6. Krawężnik betonowy 22x15cm
7. Podsyпка cementowo – piaskowa 1:4 gr. 5
8. Ława betonowa z betonu C12/15
9. Ściek z kostki betonowej gr. 8cm
10. Obrzeże betonowe 8x30cm
11. Humus z obsianiem trawą gr. 15cm
12. Istniejąca konstrukcja nawierzchni drogi



SZCZEGÓŁY KONSTRUKCYJNE Skala 1:20



		STUDIO PROJEKTOWE PE-DRO	
		Piotr Mańczak 64-500 Szamotuły, ul. Łazurowa 10	
OBIEKT: PRZEBUDOWA UL.15 LECIA W M. OSTRORÓG			
INWESTOR: GMINA OSTRORÓG UL. WRONIECKA 14 64-560 OSTRORÓG			
STADIUM: PROJEKT BUDOWLANO – WYKONAWCZY		BRANŻA: DROGOWA	
TEMAT RYSUNKU: PRZEKROJE NORMEALNE SZCZEGÓŁY KONSTRUKCYJNE	SKALA: 1:50 1:20	DATA: 12.2017	NR RYS: 03
PROJEKTOWAŁ:	IMIĘ I NAZWISKO	PODPIS	
PROJEKTANT:	mgr inż. Piotr Mańczak WKP/0078/P00D/14		