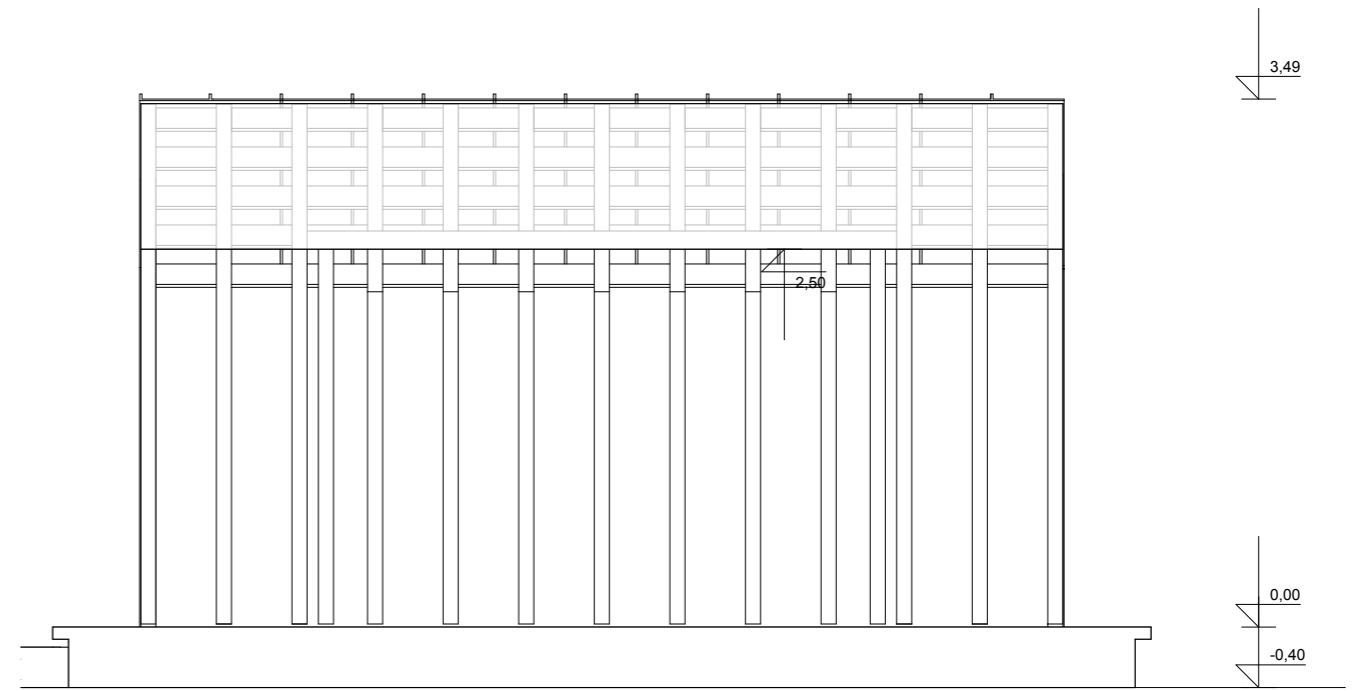
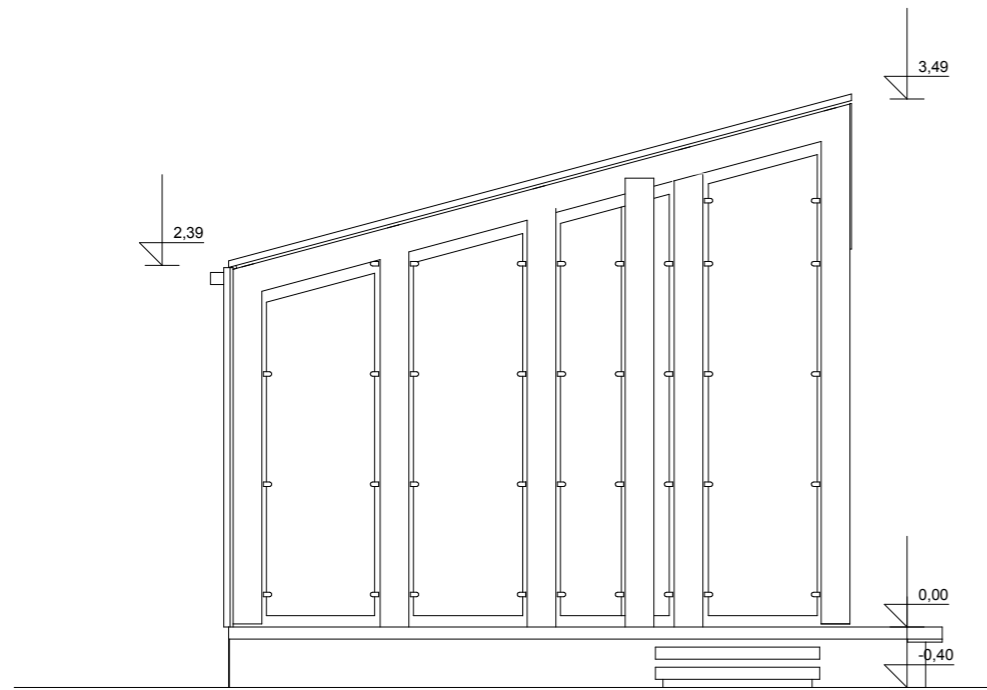


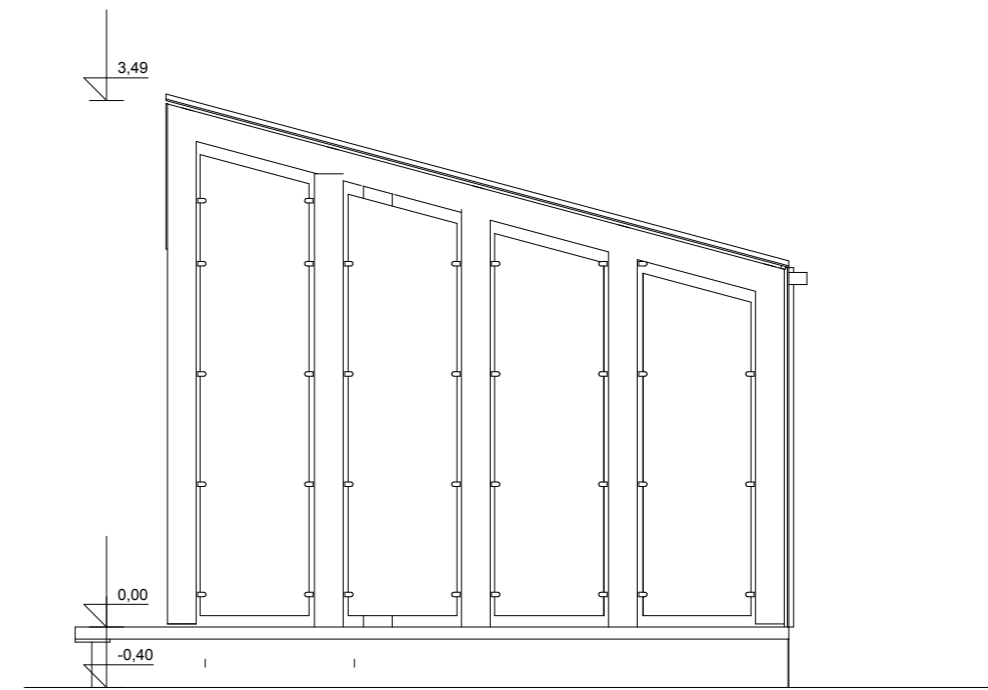
ELEWACJA ZAPLECZA



ELEWACJA FRONTOWA



ELEWACJA BOCZNA I



ELEWACJA BOCZNA II

 <small>AUTORSKA PRACOWNIA ARCHITEKTONICZNA</small> AL. JANA PAWŁA II 20 64-500 SZAMOTUŁY <small>(61) 292 28 21 / 293 21 44</small> <small>www.vowie.com.pl</small> <small>voviestudio@onet.pl</small>	nazwa projektu: PROJEKT BUDOWLANO - WYKONAWCZY ZAGOSPODAROWANIE TERENÓW REKREACYJNYCH WRAZ Z BUDOWĄ SCENY Z ZADASZENIEM, OŚWIETLENIA PARKOWEGO ORAZ PRZYŁĄCZA WODY
	adres: Bobulczyn, gmina Ostroróg, działka: 38/1 inwestor: Urząd Miasta i Gminy Ostroróg, adres: ul. Wroniecka 14, 64-560 Ostroróg.
ELEWACJE	
nazwa rysunku: nr rysunku:	architekt : mgr inż. arch. Wiesław Vowie upr. nr 42/PW/94 konstruktor : mgr inż. konstr. Małgorzata Galas upr. nr 95/P/99 opracowanie techniczne : mgr inż. Marek Gołąb asystent architekta : mgr inż. arch. Marta Vowie
skala: 1:50	data: 12.12.2016 Wszelkie prawa zastrzeżone VOWIE STUDIO PLUS