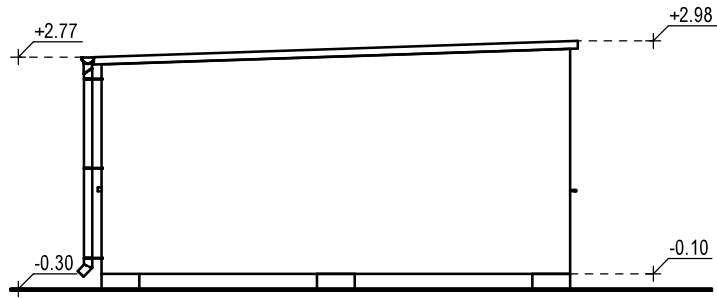
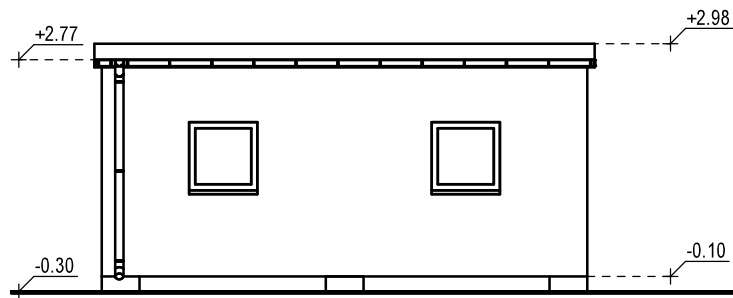


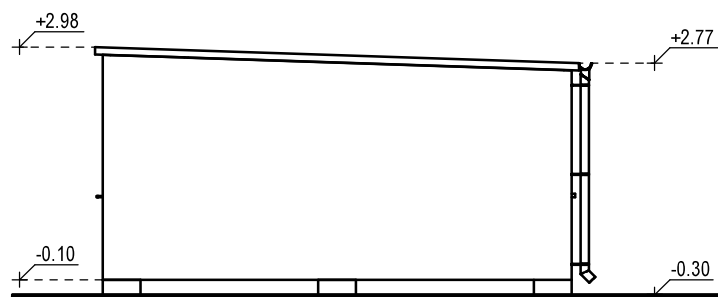
ELEWACJA FRONTOWA



ELEWACJA BOCZNA



ELEWACJA TYLNA



ELEWACJA BOCZNA

OBIEKT:	Rozbudowa budynku socjalnego na stadionie w Morminie	
TYTUŁ:	Budynek do przestawienie, stan istn. - elewacje	
SKALA	1:100	
ADRES	Mormin, działka nr 339/4	
INWESTOR	Urząd Miasta i Gminy Ostroróg, ul. Wronecka 14, 64-560 Ostroróg	
mgr inż. Wiesław Bernaciak upr. UAN-8345/1080/86		Rys. nr
		4