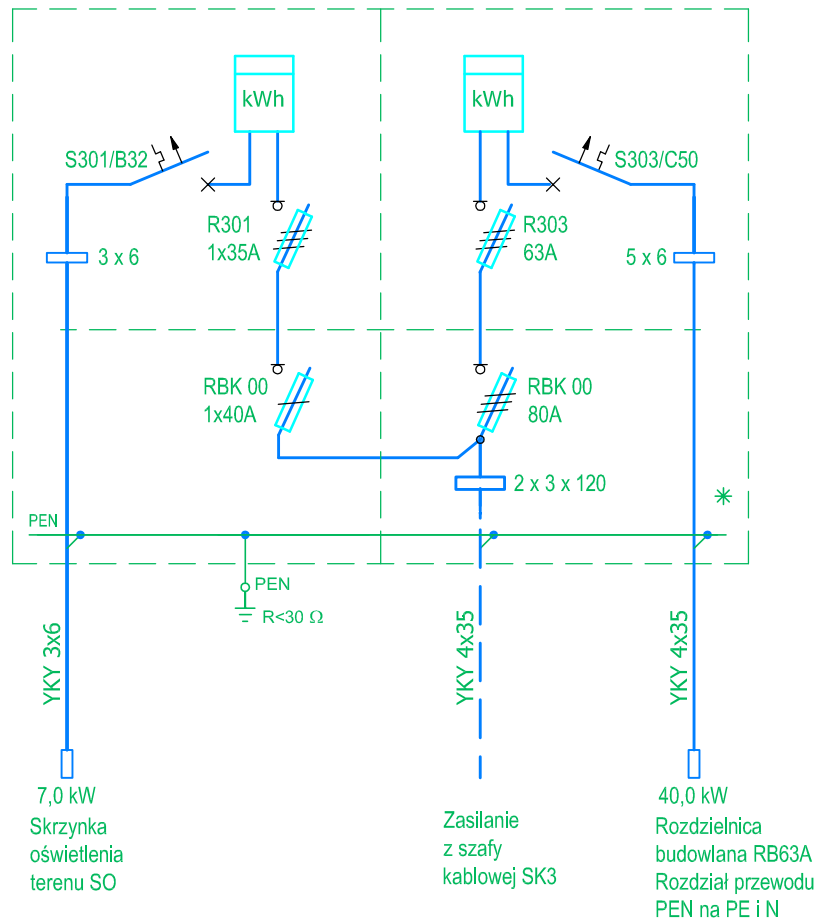



PROJ. ZŁĄCZE ZINTEGROWANE Z DWOMA UKŁADAMI  
POMIAROWO-ROZLICZENIOWYMI WOLNOSTOJĄCE  
ZK2x-2P/ II KLASA OCHRONNOŚCI



\* Do plombowania

**OCHRONA PRZECIWPORAŻENIOWA**  
**SAMOCZYNNNE WYŁĄCZENIE ZASILANIA**  
**POŁĄCZENIA WYRÓWNAWCZE**  
**SYSTEM TN-C-S**

 <small>AUTORSKA PRACOWNIA ARCHITEKTONICZNA</small> AL. JANA PAWŁA II 20 64-500 SZAMOTUŁY (61) 292 28 21 / 293 21 44 www.vowie.com.pl vovjestudio@onet.pl	nazwa projektu: <b>PROJEKT BUDOWLANO - WYKONAWCZY</b> <b>ZAGOSPODAROWANIE TERENÓW REKREACYJNYCH</b> <b>WRAZ Z BUDOWĄ SCENY Z ZADASZENIEM, OŚWIETLENIA</b> <b>PARKOWEGO ORAZ PRZYŁĄCZA WODY</b>
	adres: <b>Bobulczyn, gmina Ostroróg, działka: 38/1</b> inwestor: <b>Urząd Miasta i Gminy Ostroróg, adres: ul. Wroniecka 14, 64-560 Ostroróg.</b>
nazwa rysunku: <b>ZŁĄCZE KABLOWO-POMIAROWE - schemat</b>	
nr rysunku: <b>E 2</b>	autor : inż. Bogdan Marcinkowski upr. nr 156/72/pm w specjalności instalacji i urządzeń elektrycznych
skala: —	Wszelkie prawa zastrzeżone VOWIE STUDIO PLUS
	data: <b>12.12.2016</b>