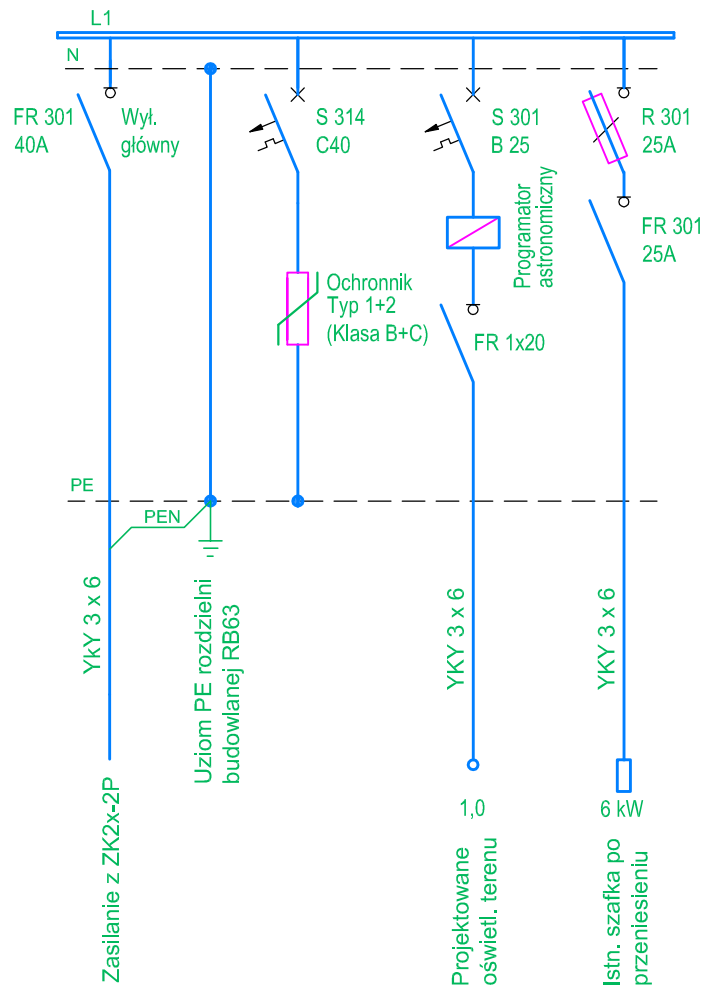



**Skrzynka oświetlenia
terenu SO**



OCHRONA PRZECIWPORAŻENIOWA

SAMOCZYNNNE WYŁĄCZENIE ZASILANIA

INSTALACJĘ WYKONAĆ W SYSTEMIE TN-C-S

 <p>AUTORSKA PRACOWNIA ARCHITEKTONICZNA Vowie STUDIO AL. JANA PAWŁA II 20 64-500 SZAMOTUŁY (61) 292 28 21 / 293 21 44 www.vowie.com.pl vovjestudio@onet.pl</p>	<p>nazwa projektu: PROJEKT BUDOWLANO - WYKONAWCZY ZAGOSPODAROWANIE TERENÓW REKREACYJNYCH WRAZ Z BUDOWĄ SCENY Z ZADASZENIEM, OŚWIETLENIA PARKOWEGO ORAZ PRZYŁĄCZA WODY</p>	
	<p>adres: Bobulczyn, gmina Ostroróg, działka: 38/1</p>	
	<p>inwestor: Urząd Miasta i Gminy Ostroróg, adres: ul. Wroniecka 14, 64-560 Ostroróg.</p>	
<p>nazwa rysunku: SKRZYNKA OŚWIETLENIA TERENU SO</p>		
<p>nr rysunku: E3</p>	<p>autor : inż. Bogdan Marcinkowski upr. nr 156/72/pm w specjalności instalacji i urządzeń elektrycznych</p>	
<p>skala —</p>	<p>Wszelkie prawa zastrzeżone VOWIE STUDIO PLUS</p>	<p>data 12.12.2016</p>