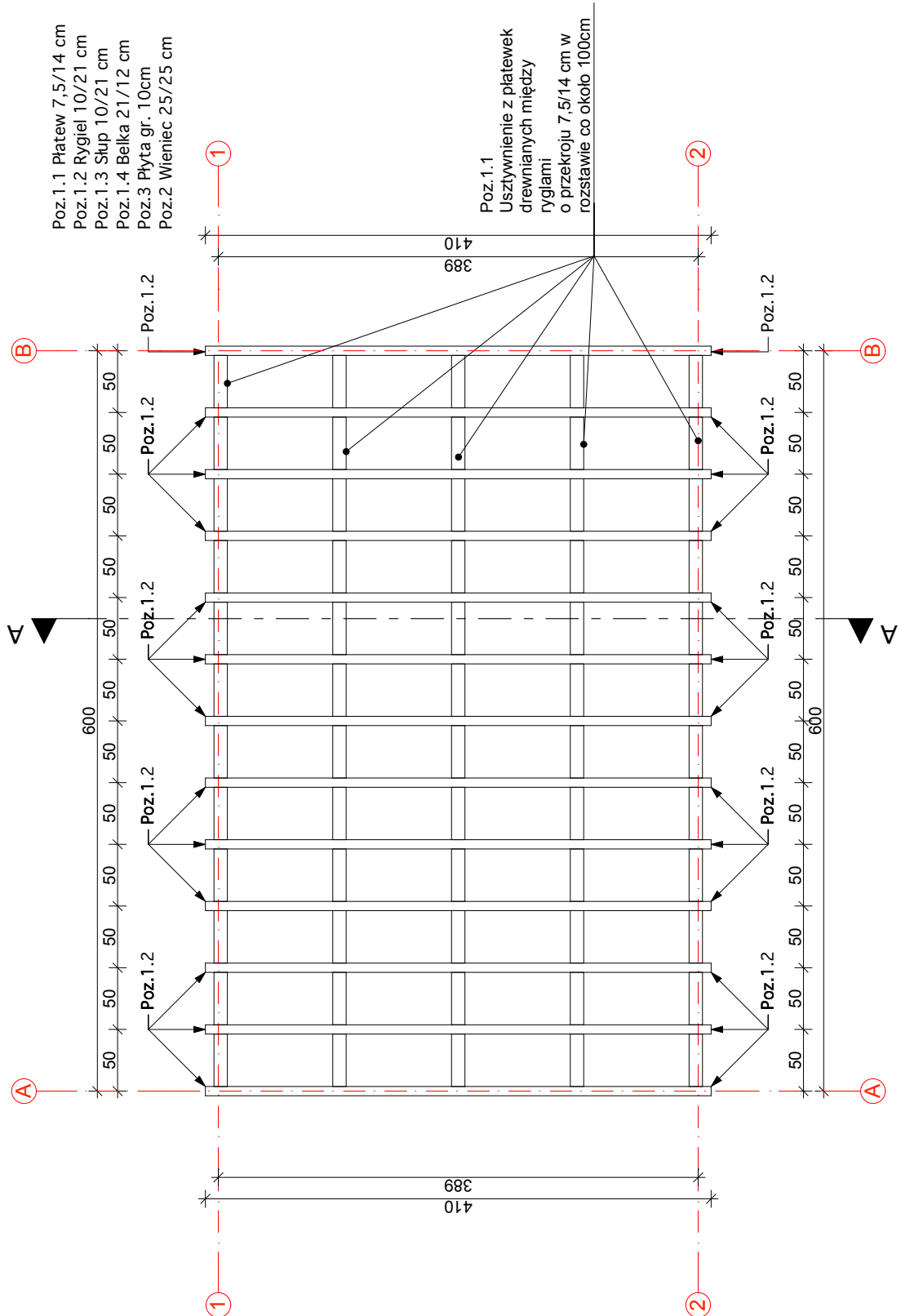

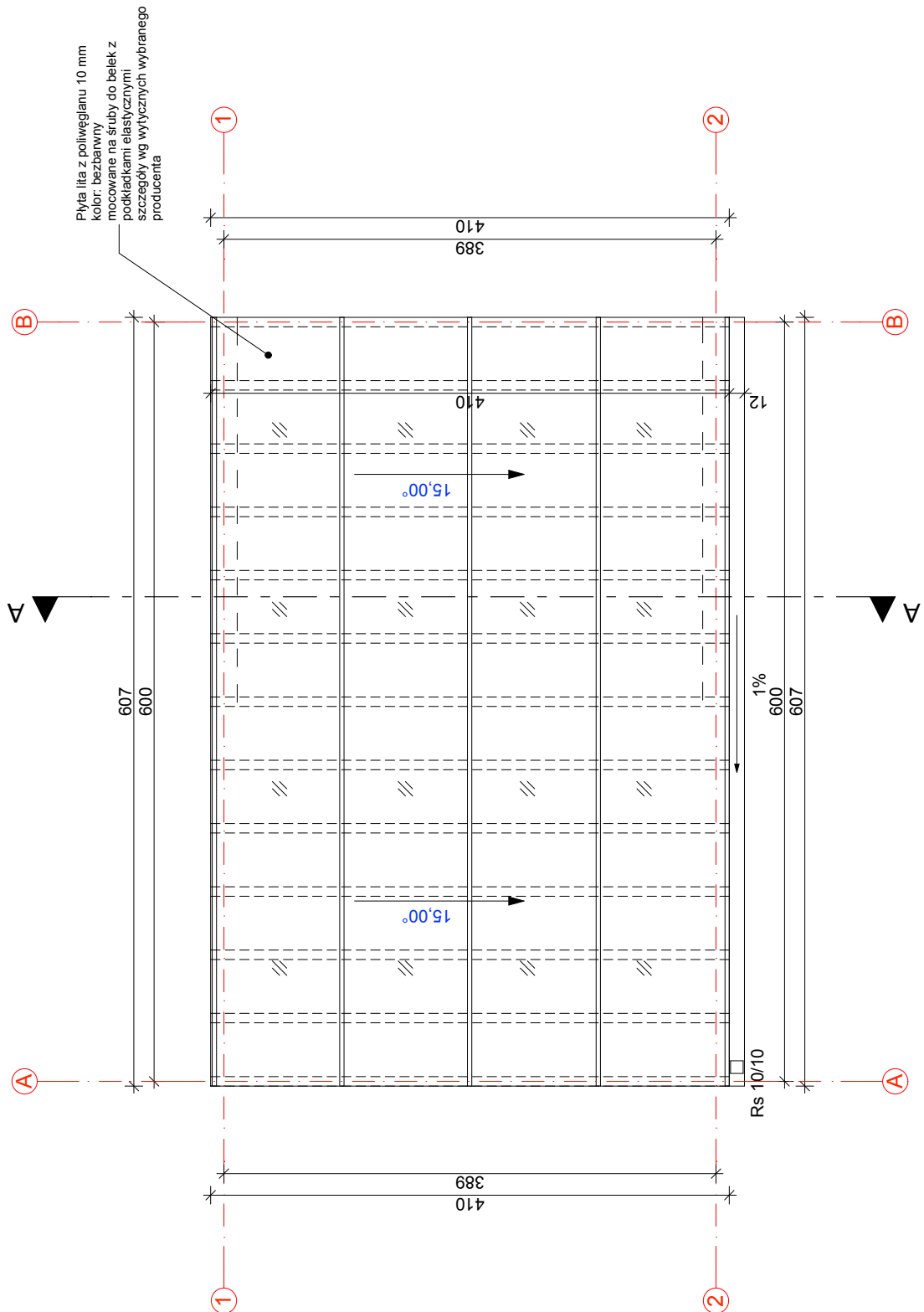
 <small>AL. JANA PAWŁA II 20 64-500 SZAMOTUŁY (61) 292 28 21 / 293 21 44 www.vowie.com.pl voviestudio@onet.pl</small>	<small>AUTORSKA PRACOWNIA ARCHITECTONICZNA</small> <b>PROJEKT ARCHITEKTONICZNO - BUDOWLANY ZAGOSPODAROWANIE PRZESTRZENI PUBLICZNEJ W SZCZEPANKOWIE</b>
	<small>adres:</small> Szczepankowo, gm. Ostroróg, <small>działka:</small> 79/5 <small>inwestor:</small> Gmina Ostroróg, <small>adres:</small> ul. Wroniecka 14, 64-560 Ostroróg.
<small>nazwa rysunku:</small> <b>RZUT PARTERU</b>	
<small>nr rysunku:</small> <b>2</b>	<small>architekt :</small> <b>mgr inż. arch. Wiesław Vowie</b> upr. nr 42/PW/94 <small>konstruktor :</small> <b>mgr inż. konstr. Małgorzata Galas</b> upr. nr 95/P/99 <small>opracowanie techniczne :</small> <b>mgr inż. Marek Gołąb</b> <small>asystent architekta :</small> <b>mgr inż. arch. Marta Vowie</b>
<small>skala:</small> <b>1:50</b>	<small>data:</small> <b>17.03.2016</b>
<small>Wszelkie prawa zastrzeżone VOWIE STUDIO PLUS</small>	



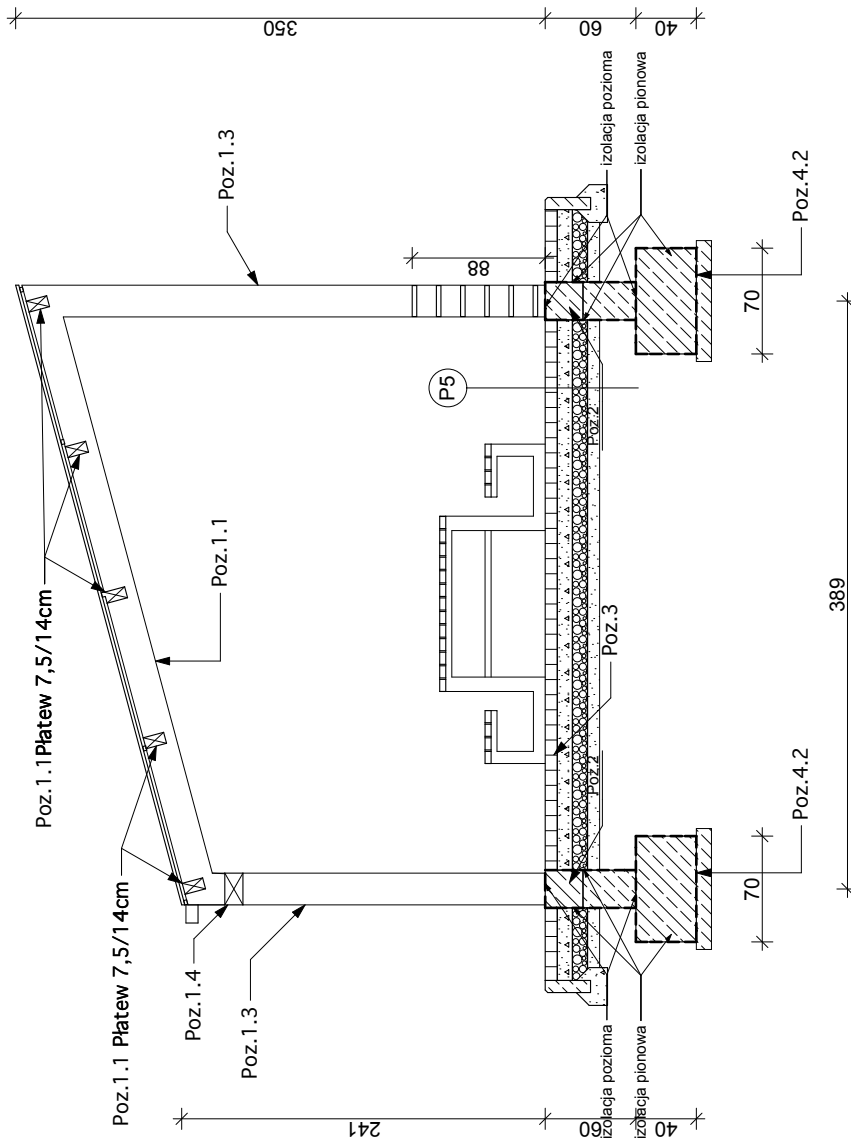
- Poz.1.1 Platew 7,5/14 cm
- Poz.1.2 Rygiel 10/21 cm
- Poz.1.3 Skup 10/21 cm
- Poz.1.4 Belka 21/12 cm
- Poz.3 Płyta gr. 10cm
- Poz.2 Wieniec 25/25 cm

Poz.1.1  
Usztywnienie z platewek  
drewnianych między  
ryglami  
o przekroju 7,5/14 cm w  
rozstawie co około 100cm

 <small>AUTORSKA PRACOWNIA ARCHITECTONICZNA</small> <b>STUDIO</b> <small>AL. JANA PAWŁA II 20 64-500 SZAMOTUŁY (61) 292 28 21 / 293 21 44 www.vovie.com.pl voviestudio@onet.pl</small>	nazwa projektu: <b>PROJEKT ARCHITEKTONICZNO - BUDOWLANY ZAGOSPODAROWANIE PRZESTRZENI PUBLICZNEJ W SZCZEPANKOWIE</b>
	adres: Szczepankowo, gm. Ostroróg, działka: 79/5 inwestor: Gmina Ostroróg, adres: ul. Wroniecka 14, 64-560 Ostroróg.
<b>RZUT KOSTRUKCJI DACHU</b>	
nazwa rysunku: <b>3</b>	architekt : <b>mgr inż. arch. Wiesław Vowie</b> upr. nr 42/PW/94 konstruktor : <b>mgr inż. konstr. Małgorzata Galas</b> upr. nr 95/P/99 opracowanie techniczne : <b>mgr inż. Marek Gołąb</b> asystent architekta : <b>mgr inż. arch. Marta Vowie</b>
skala: <b>1:50</b>	data: <b>17.03.2016</b>
<i>Wszelkie prawa zastrzeżone VOWIE STUDIO PLUS</i>	



 <small>AUTORSKA PRACOWNIA ARCHITECTONICZNA</small> <b>Vowie STUDIO</b> <small>AL. JANA PAWŁA II 20          64-500 SZAMOTUŁY          (61) 292 28 21 / 293 21 44          www.vovies.com.pl          voviestudio@onet.pl</small>	nazwa projektu: <b>PROJEKT ARCHITEKTONICZNO - BUDOWLANY ZAGOSPODAROWANIE PRZESTRZENI PUBLICZNEJ W SZCZEPANKOWIE</b>	
	adres: Szczepankowo, gm. Ostroróg, działka: 79/5 inwestor: Gmina Ostroróg, adres: ul. Wroniecka 14, 64-560 Ostroróg.	
nazwa rysunku: <b>RZUT DACHU</b>		
nr rysunku:  <b>4</b>	architekt : <b>mgr inż. arch. Wiesław Vowie</b> upr. nr 42/PW/94	
	konstruktor : <b>mgr inż. konstr. Małgorzata Galas</b> upr. nr 95/P/99	
	opracowanie techniczne : <b>mgr inż. Marek Gołąb</b>	
	asystent architekta : <b>mgr inż. arch. Marta Vowie</b>	
skala: <b>1:50</b>	Wszelkie prawa zastrzeżone <b>VOWIE STUDIO PLUS</b>	data: <b>17.03.2016</b>

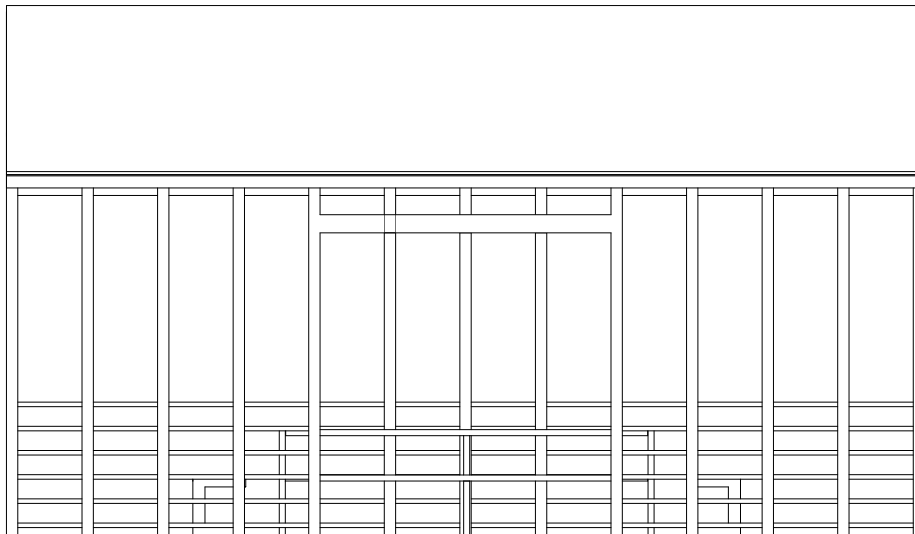


**P5**  
 warstwa ścieralna - kostka betonowa gr. 6cm  
 piasek z cementem 4:1 stabilizowany mechanicznie gr. 10cm  
 piasek z cementem 4:1 stabilizowany mechanicznie gr. 10cm  
 piasek ubity (warstwa odsączająca) gr. 8cm  
 (ostatnia warstwa zależnie od warunków terenowych)

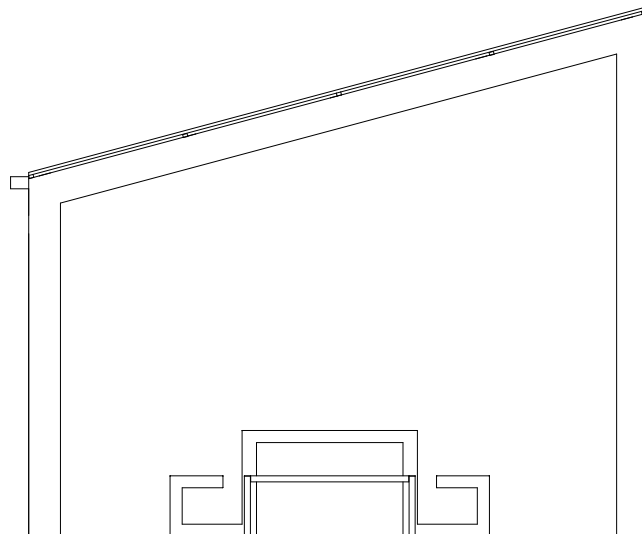
**Wowie**  
**STUDIO**  
 AL. JANA PAWŁA II 20  
 64-500 SZAMOTUŁY  
 (61) 292 28 21 / 293 21 44  
 www.wowie.com.pl  
 wowiestudio@onet.pl

nazwa projektu: **PROJEKT ARCHITEKTONICZNO - BUDOWLANY ZAGOSPODAROWANIE PRZESTRZENI PUBLICZNEJ W SZCZEPANKOWIE**  
 adres: Szczepankowo, gm. Ostroróg, działka: 79/5  
 inwestor: Gmina Ostroróg, adres: ul. Wroniecka 14, 64-560 Ostroróg.

nazwa rysunku: <b>PRZEKRÓJ A-A</b>	
nr rysunku:  <b>5</b>	architekt : mgr inż. arch. <b>Wiesław Wowie</b> upr. nr 42/PW/94
	konstruktor : mgr inż. konstr. <b>Małgorzata Galas</b> upr. nr 95/P/99
	opracowanie techniczne : mgr inż. <b>Marek Gołąb</b>
	asystent architekta : mgr inż. arch. <b>Marta Wowie</b>
skala <b>1:50</b>	Wszelkie prawa zastrzeżone <b>WOWIE STUDIO PLUS</b>
	data <b>17.03.2016</b>



ELEWACJA FRONTOWA



ELEWACJA BOCZNA I

**Vowie**  
STUDIO PLUS  
AL. JANA PAWŁA II 20  
64-500 SZAMOTUŁY  
(61) 292 28 21 / 293 21 44  
www.vowie.com.pl  
vowiestudio@onet.pl

nazwa projektu: **PROJEKT ARCHITEKTONICZNO - BUDOWLANY ZAGOSPODAROWANIE PRZESTRZENI PUBLICZNEJ W SZCZEPANKOWIE**

adres: Szczepankowo, gm. Ostroróg, działka: 79/5

inwestor: Gmina Ostroróg, adres: ul. Wroniecka 14, 64-560 Ostroróg.

nazwa rysunku: **ELEWACJA FRONTOWA, BOCZNA I**

nr rysunku:

**6**

architekt :  
mgr inż. arch. **Wiesław Vowie** upr. nr 42/PW/94

konstruktor :  
mgr inż. konstr. **Małgorzata Galas** upr. nr 95/P/99

opracowanie techniczne :  
mgr inż. **Marek Gołąb**

asystent architekta :  
mgr inż. arch. **Marta Vowie**

skala

**1:50**

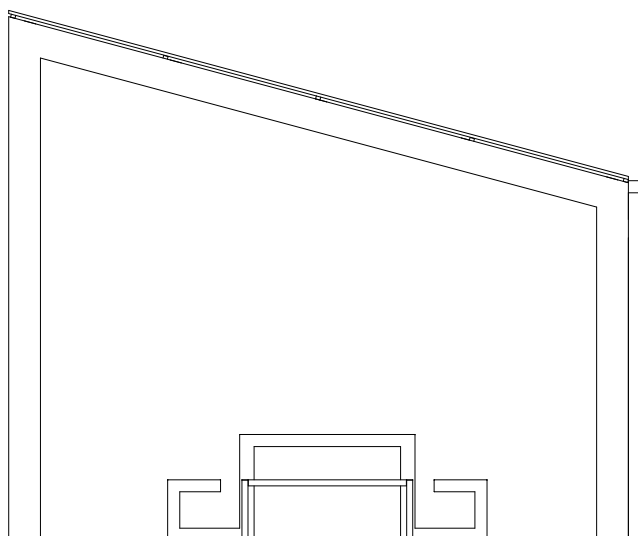
*Wszelkie prawa zastrzeżone VOWIE STUDIO PLUS*

data


**17.03.2016**



ELEWACJA ZAPLECZA



ELEWACJA BOCZNA II

 <p>AL. JANA PAWŁA II 20 64-500 SZAMOTUŁY (61) 292 28 21 / 293 21 44 www.vowie.com.pl voviestudio@onet.pl</p>	<p>nazwa projektu: <b>PROJEKT ARCHITEKTONICZNO - BUDOWLANY ZAGOSPODAROWANIE PRZESTRZENI PUBLICZNEJ W SZCZEPANKOWIE</b></p>	
	<p>adres: Szczepankowo, gm. Ostroróg, działka: 79/5</p> <p>inwestor: Gmina Ostroróg, adres: ul. Wroniecka 14, 64-560 Ostroróg.</p>	
<p>nazwa rysunku: <b>ELEWACJA ZAPLECZA, BOCZNA II</b></p>		
<p>nr rysunku: <b>7</b></p>	<p>architekt : mgr inż. arch. <b>Wiesław Vowie</b> upr. nr 42/PW/94</p>	
	<p>konstruktor : mgr inż. konstr. <b>Małgorzata Galas</b> upr. nr 95/P/99</p>	
	<p>opracowanie techniczne : mgr inż. <b>Marek Gołąb</b></p>	
	<p>asystent architekta : mgr inż. arch. <b>Marta Vowie</b></p>	
<p>skala: <b>1:50</b></p>	<p><i>Wszelkie prawa zastrzeżone VOWIE STUDIO PLUS</i></p>	<p>data: <b>17.03.2016</b></p>