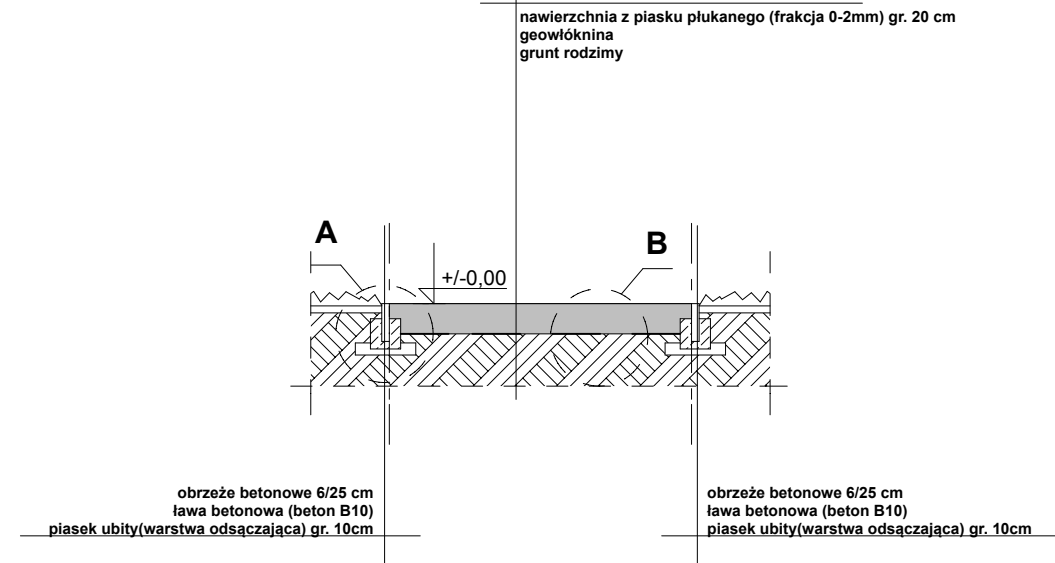
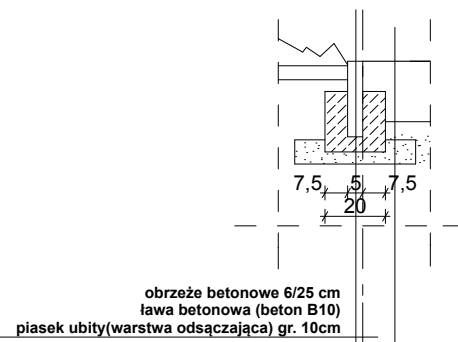


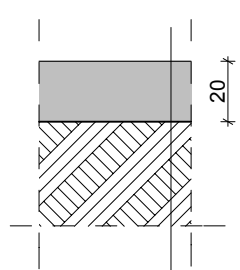
**przekrój nawierzchni z piasku płukanego
(plac zabaw)**
skala 1:50



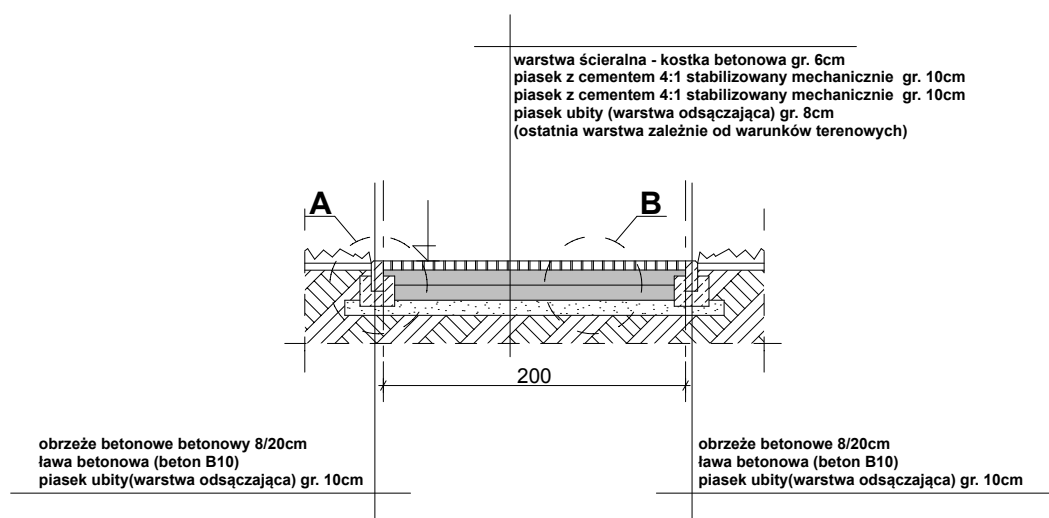
szczegół A
skala 1:25



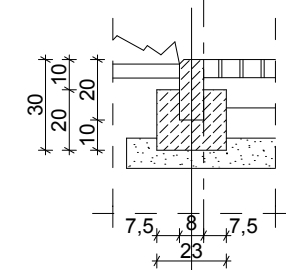
szczegół B
skala 1:25



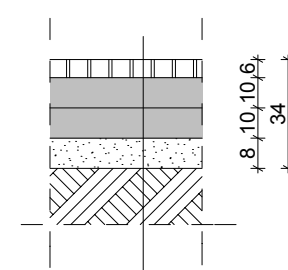
**przekrój nawierzchni typ_1
(utwardzenia pod altane)**
skala 1:50



szczegół A
skala 1:25



szczegół B
skala 1:25



 AL. JANA PAWŁA II 20 64-500 SZAMOTUŁY (61) 292 28 21 / 293 21 44 www.vowie.com.pl voviestudio@onet.pl	nazwa projektu: PROJEKT BUDOWLANO - WYKONAWCZY BUDOWA PLACU ZABAW, SIŁOWI ZEWNĘTRZNEJ I ALTANY DREWNIANEJ
	adres: ul. Lipowa, 64-560 Ostroróg, działka: 371 inwestor: Gmina Ostroróg, adres: ul. Wronecka 14, 64-560 Ostroróg.
nazwa rysunku: DETAL PRZEKROJU NAWIERZCHNI	
nr rysunku: 2	architekt: mgr inż. arch. Wiesław Vowie upr. nr 42/PW/94 konstruktor: mgr inż. konstr. Małgorzata Galas upr. nr 95/P/99 opracowanie techniczne: mgr inż. Marek Gołąb asystent architekta: mgr inż. arch. Adam Nogaj
skala: 1:50	data: 30.06.2016 Wszelkie prawa zastrzeżone VOWIE STUDIO PLUS