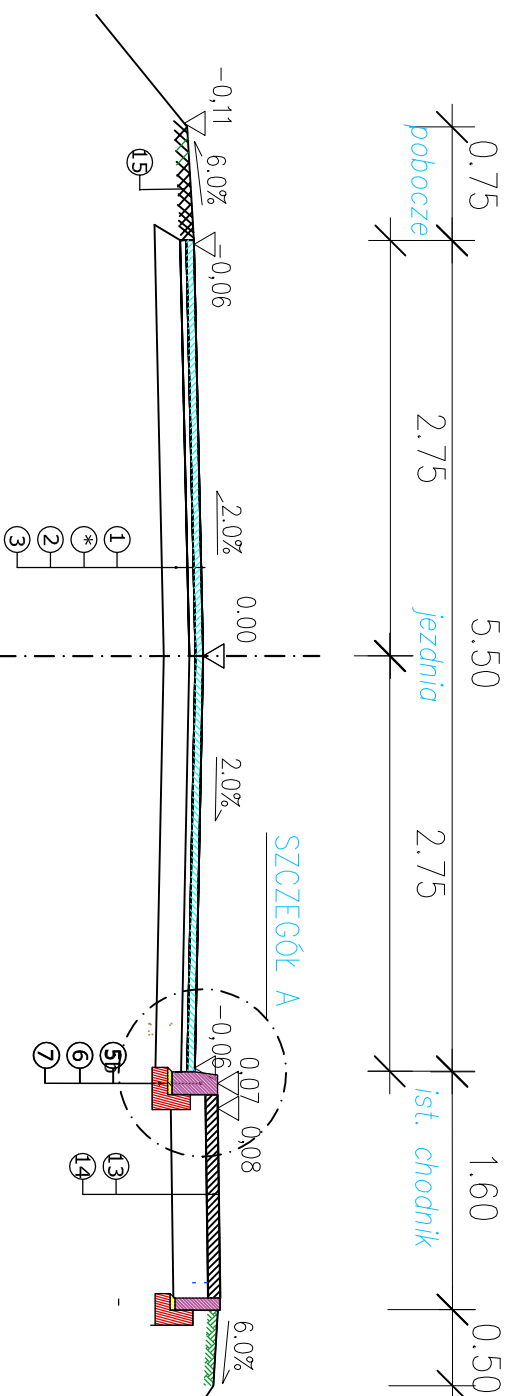
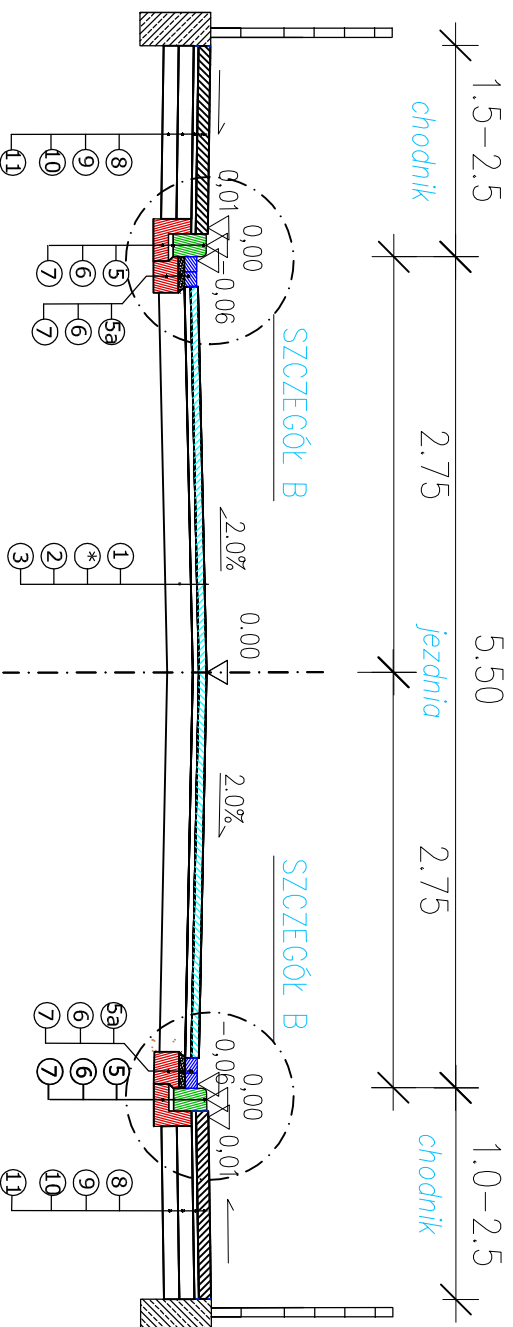


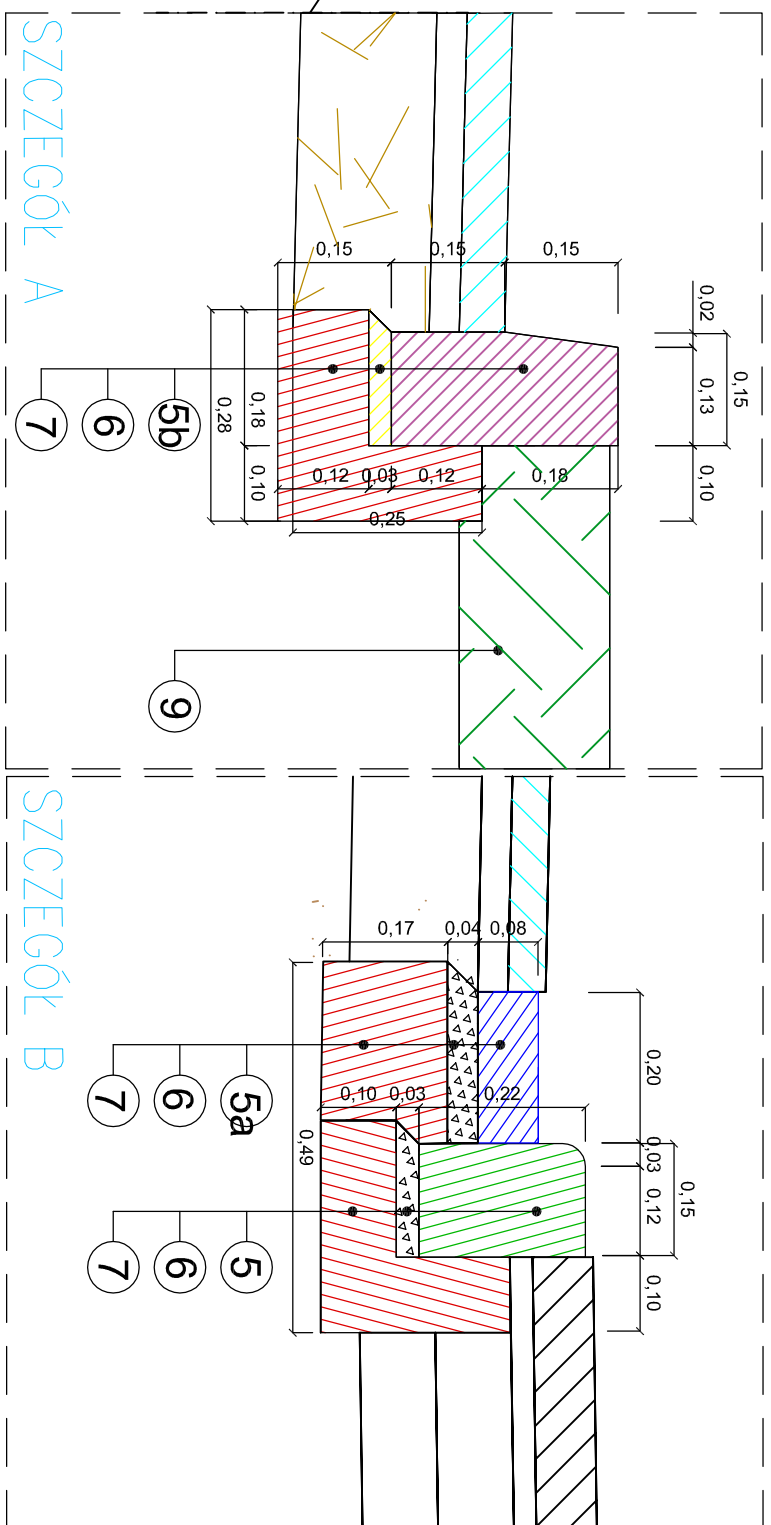
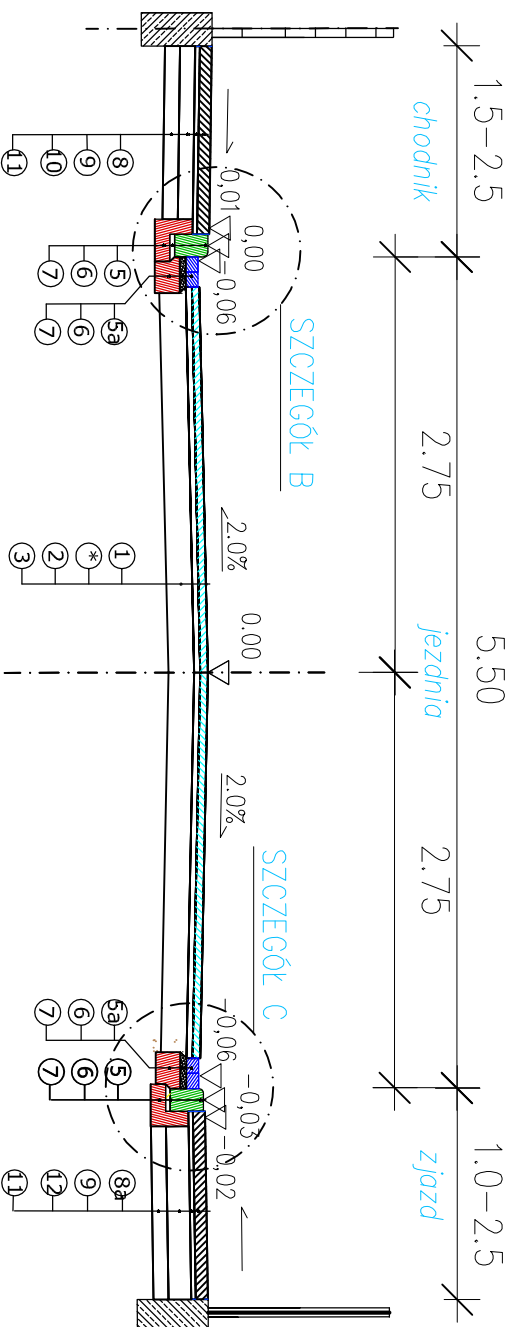
PRZEKRÓJ NORMALNY 0+000 - 0+094,00



PRZEKRÓJ NORMALNY 0+094 - 0+489,80

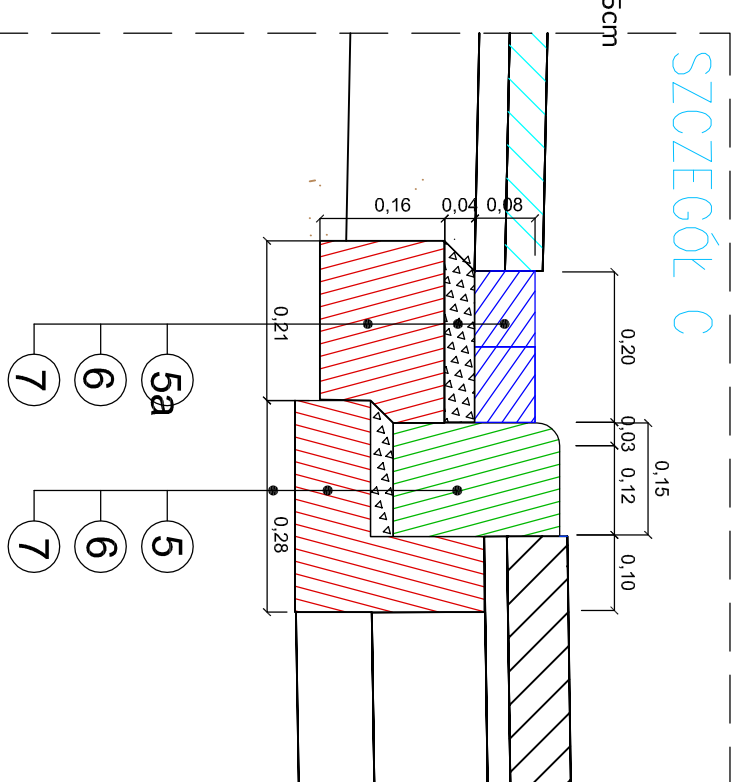


PRZEKRÓJ NORMALNY 0+094 - 0+489,80 ze zjazdem



LEGENDA

1. Projektowana nakładka z betonu asfaltowego gr. 5cm
- * Proj. warstwa wyrównawcza z betonu asfaltowego gr. 0-5cm
2. Istniejąca nawierzchnia bitumiczna
3. Istniejąca podbudowa
5. Krawężnik betonowy najazdowowy 15x22x100
- 5a. Ściek z kostki betonowej - cegielka 10x20x8cm
- 5b. Istniejący krawężnik uliczny
6. podsypka cementowo piaskowa gr. 3cm
7. ława z betonu B-15
8. kostka betonowa gr. 8cm, kolor czerwony
- 8a kostka betonowa gr. 8cm, kolor grafitowy
9. podsypka cementowo - piaskowa
10. podbudowa z chudego betonu Rm 6-9MPa, gr. 10cm
11. warstwa odcinająca z piasku, gr. 10cm
12. podbudowa z chudego betonu Rm 6-9MPa, gr. 15cm
13. istniejący chodnik z kostki betonowej, kolor szary
14. istniejąca podbudowa chodnika
15. pobocze gruntowe



PROJEKTOWANIE I NADZORY	
Sylwester Tomaszewski 64-500 Szamotuły, ul. Lipowa 50	
Investor:	Urząd Miasta i Gminy Ostroróg ul. Wroniecka 14 64-560 Ostroróg
Temat:	REMONT UL. NOWEJ W M. OSRORÓG, GM. OSTRORÓG (ODCINEK 0+000 - 0+489,80)
Rysunek:	Przekroje normalne
Branża:	DROGOWA
Projektant:	mgr Sylwester Tomaszewski nr uprawnień 201/66 / WZDP
SKALA 1:50	