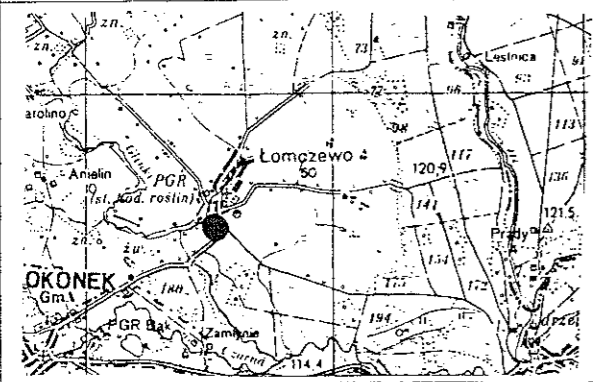


**SZKIC ORIENTACYJNY**  
skala 1: 50 000



STAROSTWO POWIATOWE  
W ZŁOTOWIE

Załącznik do decyzji nr 236  
Z dnia 04.07.2008  
Znak sprawy 12.351.25.10

mgr inż. Leszek Wagner  
Dyrektor Wydziału  
Budownictwa i Architektury

Kompleks sportowo – rekreacyjny

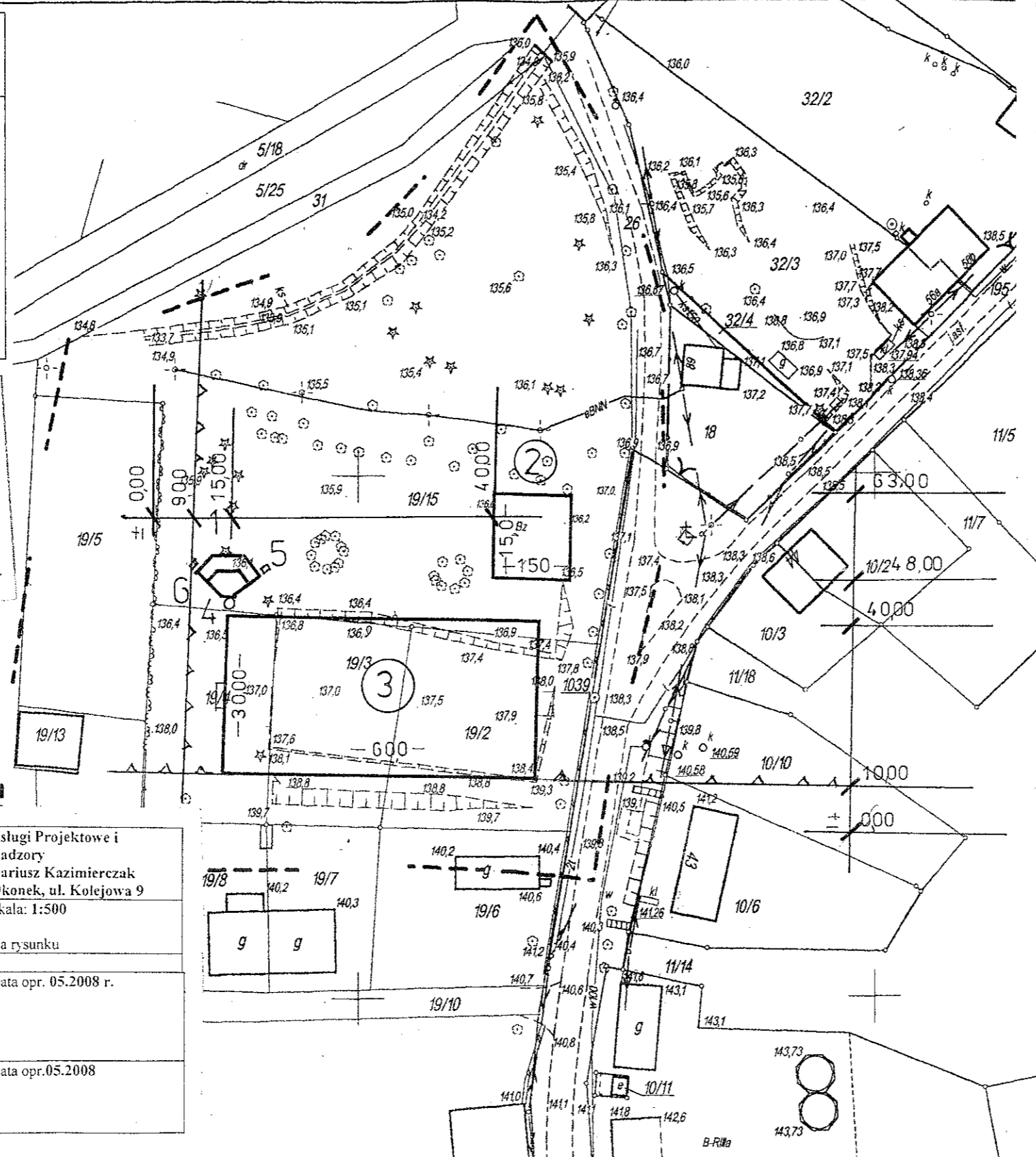
Lomczewo dz. nr 19/2, 19/3, 19/4, 19/15

1. Projektowana wiata.
  2. Projektowany plac zabaw.
  3. Projektowane boisko sportowe piłki nożnej.
  4. Projektowane ognisko.
  5. Projektowane kosze na śmieci.
  6. Place utwardzone (polbruk)
- Tereny zieleni urządzonej.

Józef Kwiatkowski  
Uprawniony projektant i kierownik  
budowy specjalności architektury i  
konstrukcyjno-budowlanej  
Nr upraw. BR - III-8345/300/07

Dariusz Kazimierzczak  
Kierownik budowy i robót oraz projektant  
posiadający upr. nr UAN-8345/300/08  
do kierowania i nadzoru nadzoru  
w specjalności konstrukcyjno-budowlanej  
i projektowania i architektury i konstrukcyjno-  
w zakresie ograniczonego do UAN-8345/300/07

Branża: Budowlana	Obiekt WIATA	Usługi Projektowe i Nadzory Dariusz Kazimierzczak Okonek, ul. Kolejowa 9 Skala: 1:500 Na rysunku
Adres inwestycji: Lomczewo 19/2, 19/3, 19/4 19/15	Inwestor: Urząd Miejski Okonek ul. Niepodległości 53	
Temat: Plan zagospodarowania terenu		
Opracował: Dariusz Kazimierzczak	Opracował: Up. UAN 8345/388/86 z dnia 12.11.1986 r. w Specjalności Architektonicznej i Konstrukcji Budowlanej	Data opr. 05.2008 r.
Projektował: Józef Kwiatkowski	uprawniony projektant specjalności architektonicznej i konstr. bud. BR - III-8345/300/07	Data opr. 05.2008



STAROSTA ZŁOTOWSKI  
Ośrodek Dokumentacji Geodezyjnej  
i Kartograficznej w Złotowie  
W obszarze oznaczonym linią .....  
dokonano aktualizacji treści mapy zasadniczej  
Dokumenty z planu aktualizacji przyjęte do zasobu  
powiatowego w dniu ..... i zarejestrowane  
pod nr 1821-24.1.24.08. Służą one do celów  
projektowych. Projektowane obiekty budowlane wymagające  
pozwolenia na budowę podlegają wycenieniu i inwentaryzacji  
powykonawczej przez jednostki uprawnione do wykonywania  
prac geodezyjnych  
Złotów dn. 11.04.08  
(zmgowosc i data) (imię i nazwisko, podpis, stanowisko  
służbowe osoby upoważnionej)

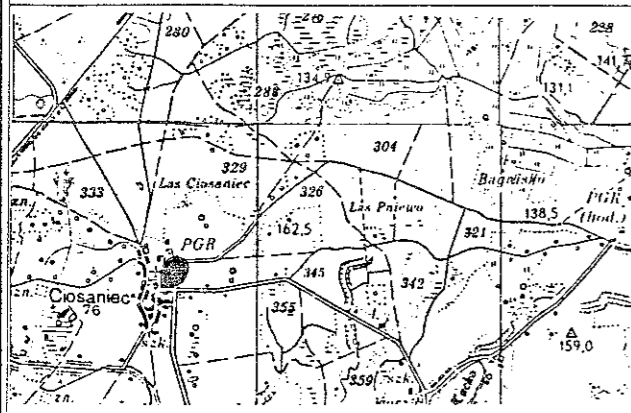
**ŁOMCZEWO**  
województwo : wielkopolskie  
gmina : Okonek  
Obręb : Lomczewo  
działka : 19/2, 19/3, 19/4, 19/15

Mapa sytuacyjno-wysokościowa  
do celów projektowych  
skala 1 : 1000

Mapę niniejszą na podstawie pomiaru własnego i materiałów archiwalnych  
wykonał : geodeta uprawniony mgr inż. Leszek Wagner (upr. nr 7874)  
Usługi Geodezyjne "GEOMETRA" w Złotowie  
odrys z ark. 343.211.241  
ISŁUGI GEODEZYJNE  
"GEOMETRA"  
mgr inż. Leszek Wagner  
Nr upr. 7874 Min. Gosp. Przem. i Bud.  
400 ZŁOTÓW ul. Główna 10  
Nr Dz: 1024/08 KERG 1821-7/08 Złotów dn. 2008.04.15

SZKIC ORIENTACYJNY

skala 1: 50 000



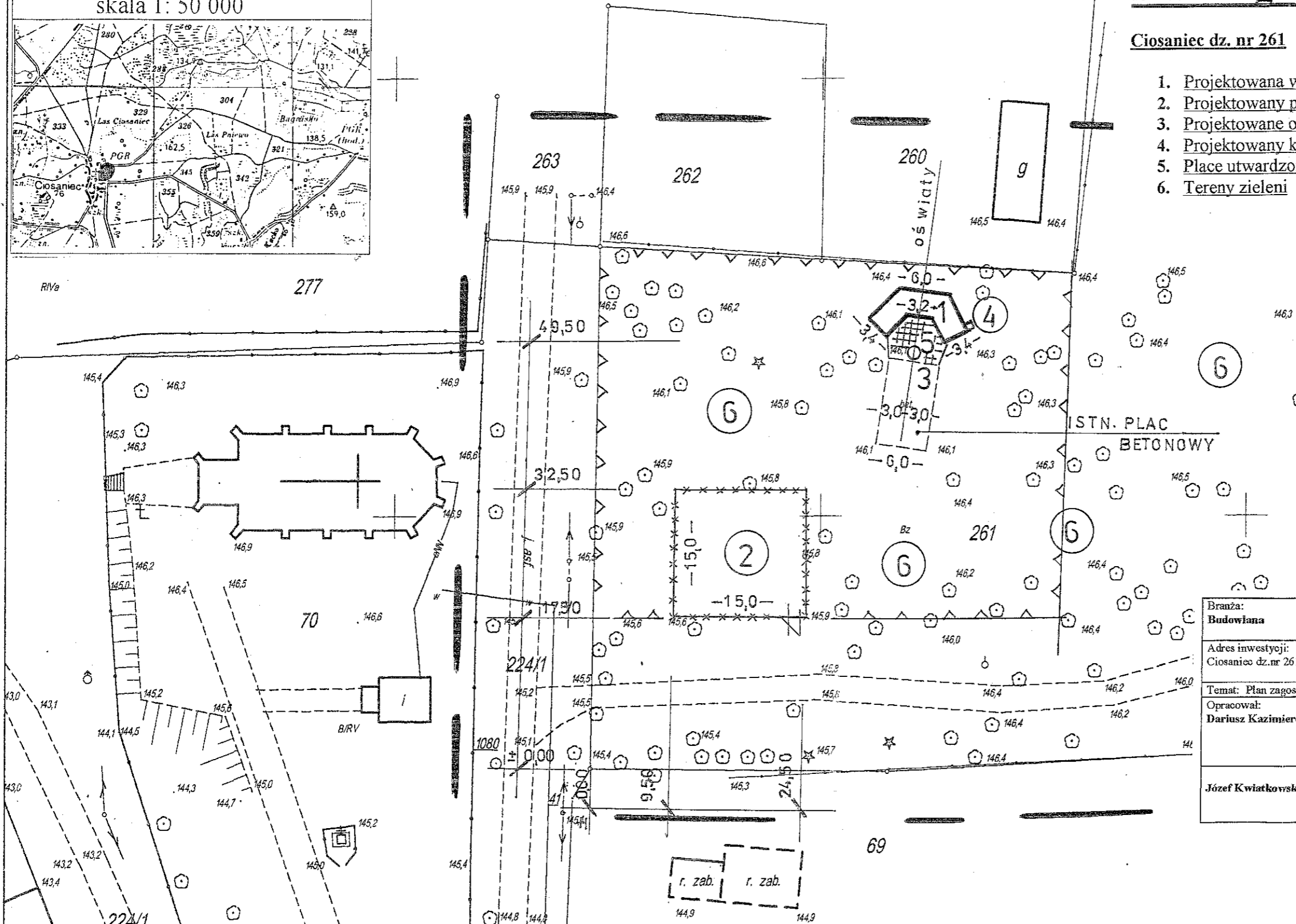
Plan zagospodarowania terenu

Ciosaniec dz. nr 261

1. Projektowana wiata
2. Projektowany plac zabaw
3. Projektowane ognisko
4. Projektowany kosz na śmieci
5. Place utwardzone (polbruk)
6. Tereny zieleni

Dariusz Kazimierzczak  
kierownik biura i projektant  
posiadający UAN 8345/988/86  
do wyznaczania i projektowania  
w specjalności konstrukcyjno-budowlanej  
i do projektowania w specjalności architektonicznej  
w zakresie ograniczonym (PWP-1400P-12-2003/01)

29. z oryginał.



STAROSTWO POWIATOWE  
W ZŁOTOWIE  
Załącznik do decyzji Nr 345  
Z dnia 08.08.2008  
Znak sprawy 135/142/08

Z up. STAROSTY  
mgr inż. Leszek Kępczowski  
Dyrektor Wydziału  
Budowlanego i Architektonicznego

Branża: Budowlana	Wiata	Usługi Projektowe i Nadzory Dariusz Kazimierzczak Okonek, ul. Kolejowa 9
Adres inwestycji: Ciosaniec dz.nr 261	Inwestor: Urząd Miejski w Okonku Ul. Niepodległości 53	Skala: 1: 500 Na rysunku
Temat: Plan zagospodarowania terenu		
Opracował: Dariusz Kazimierzczak	Opracował: Up. UAN 8345/388/86 z dnia 12.11.1986 r. w Specjalności Architektonicznej i Konstrukcyjno-Budowlanej	Data opr. 08.2008 r.
Józef Kwiatkowski	uprawniony projektant specjalności architektonicznej i konstr. bud. BR-III- 8345/300/07	Data opr. 08.2008

STAROSTA  
Ośrodek Dokumentacji Geodezyjnej  
i Kartograficznej w Złotowie  
W obszarze oznaczonym linią  
dokonano aktualizacji wsi mapy zasadniczej  
Dokumentacja z pomiaru własnego i materiałów archiwalnych wykonana do projektu  
powiatowego w dniu 2008.08.01  
w sprawie wyłączenia z ewidencji  
pod nr 1332-144/08  
innych map i planów stanowiących do celów  
projektowych. Projektowane obiekty nie wymagają  
pozwolenia na budowę. S.A.R.O.S.T.  
powykonanej przez jednostki upoważnione do wykonywania  
prac geodezyjnych  
mgr inż. Krzysztof Kroll  
Geodeta  
Złotów dn. 01.08.2008  
Wydział Geodezji, Kartografii i Katastru  
i Gospodarki Nieruchomościami

CIOSANIEC dz.261

Mapa sytuacyjno-wysokościowa  
do celów projektowych

skala 1: 500

województwo : wielkopolskie  
gmina : Okonek  
Obręb : CIOSANIEC  
Działka nr 261

Mapę niniejszą na podstawie pomiaru własnego i materiałów archiwalnych wykonał:  
geodeta uprawniony mgr inż. Leszek Wagner ( upr. nr 7874 )  
Usługi Geodezyjne " GEOMETRA " w Złotowie