



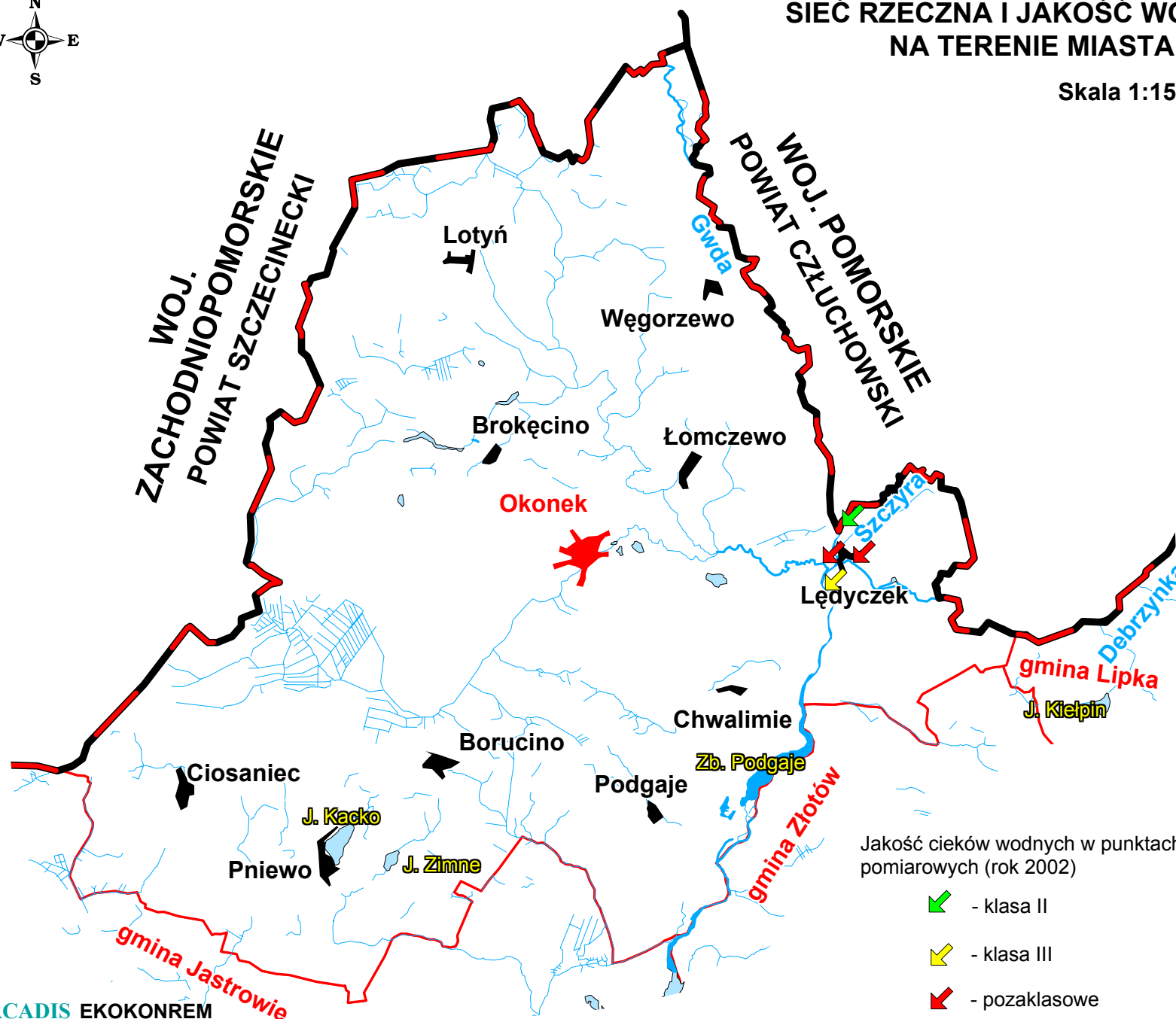
# SIEĆ RZECZNA I JAKOŚĆ WÓD POWIERZCHNIOWYCH NA TERENIE MIASTA I GMINY OKONEK

Skala 1:150 000



WOJ.  
ZACHODNIOPOMORSKIE  
POWIAT SZCZECINECKI

WOJ. POMORSKIE  
POWIAT CZŁUCHOWSKI



- rzeki
- jeziora
- siedziba gminy
- wybrane miejscowości
- granica województwa
- granica powiatu
- granica gminy

Jakość cieków wodnych w punktach pomiarowych (rok 2002)

- klasa II
- klasa III
- pozaklasowe

ARCADIS EKOKONREM



Sp. z o.o.  
ul. Tarnogajska 18  
50 - 512 Wrocław

Mapa nr 3