

224 wps p. Majmierski
URZĄD MIASTYGRÓZ
W PODGAJACH

Podgaje, 25.08.2019

Tomasz Miąszygrosz

28. 08. 2019

Nr 5537

Ilość Załączników ...

Podpis ...

Burmistrz Okonka
Andrzej Jasiełek

za pośrednictwem Przewodniczącego Rady Miejskiej

Interpelacja

Na podstawie § 18 ust. 1 Statusu Gminy Okonek składam interpelację w sprawie:

Wyrównanie z zagęszczeniem dróg gruntowych stanowiących drogi dojazdowe do pól i posesji na terenie wsi Podgaje.

Wychodząc naprzeciw oczekiwaniom Mieszkańców, wnioskuję o wyrównanie i przywrócenie funkcjonalności dróg dojazdowych biegnących w granicach działek 206 (począwszy od posesji nr 19 do DK 11), oraz 202, poprzez wyrównanie nawierzchni wraz z jej zagęszczeniem.

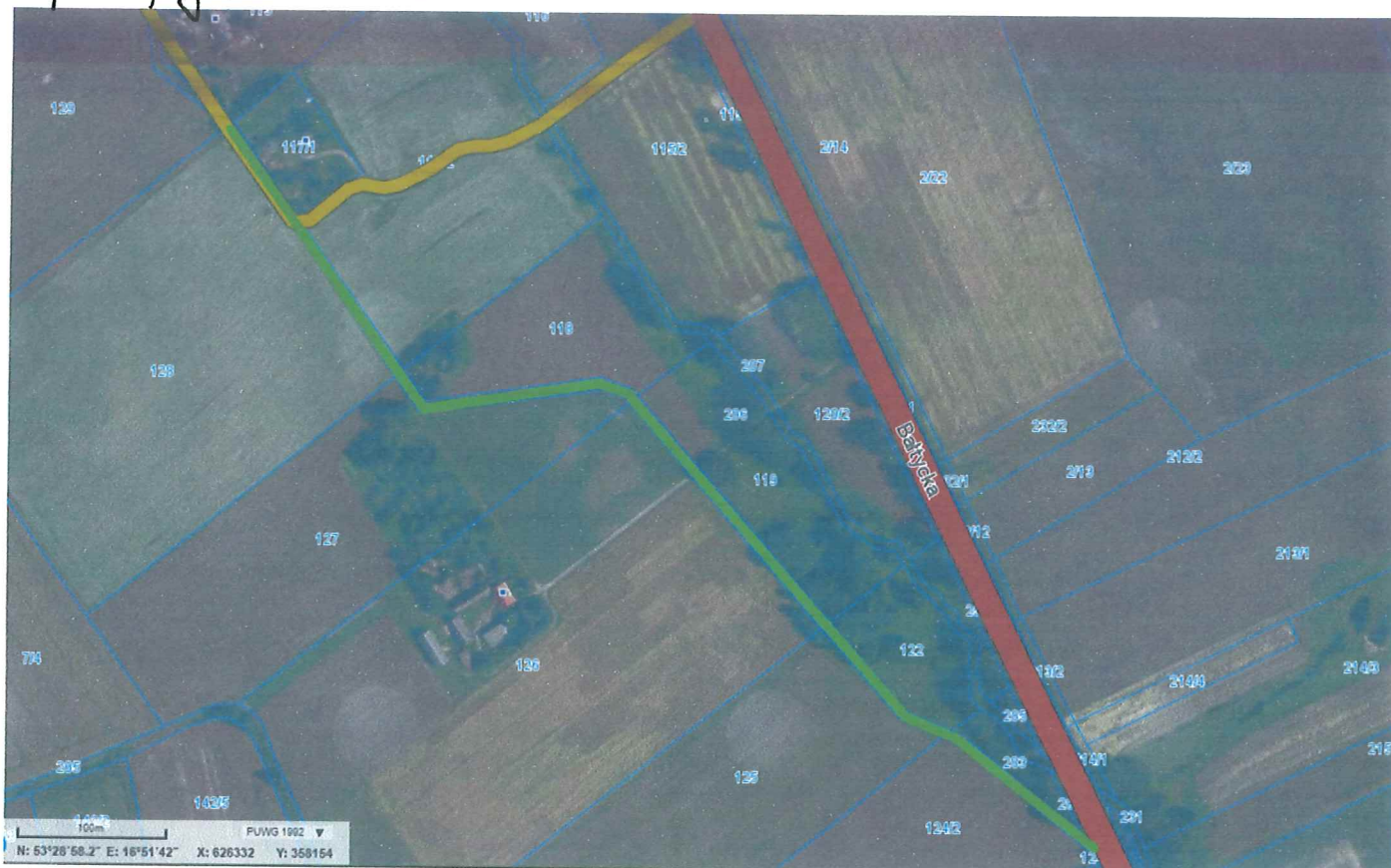
Konieczność wykonania prac dla drogi w granicach działki 206 argumentuje przede wszystkim bezpieczeństwem mieszkańców „Kolonii Podgaje”, którzy ze względu na jej zły stan i nieprzejezdność (w przebiegu drogi znajdowały się również krzewy i drzewa, które zostały w bieżącym roku w większości usunięte), oraz brak drogi alternatywnej poruszają się wyłącznie poboczami drogi DK11, ponosząc tym samym niezmiernie wysokie ryzyko, zwłaszcza po zmroku. Dodatkowo w okresie zimowym pojawił się problem z odbiorem śmieci z posesji nr 17. Śmieciarka dwukrotnie utknęła zaraz za posesją nr 19 i do jej wyciągnięcia niezbędny był sprzęt ciężki. Operator ostatecznie odmówił dalszych odbiorów śmieci z posesji argumentując to złym stanem drogi dojazdowej i nakazał odstawianie pojemników na skraj oddalonej o 300 metrów DK 11. Z kolei droga biegnąca w granicach działki 202 stanowi drogę dojazdową do pól oraz drogę alternatywną prowadzącą w kierunku Osiedla Polnego, którą rolnicy używają by uniknąć wyjazdu ciężkim sprzętem na DK11. By przywrócić pełną funkcjonalność należy również „kosmetycznie” wyrównać część drogi w granicach działki 201 – fragment ten był już wyrównywany w przeszłości ale ze względu na brak przejazdu w jej dalszym przebiegu, jak i zły stan drogi na działce 202, rolnicy zaprzestali jej użytkowania co doprowadziło do jej zarośnięcia.

Odpowiedzi proszę udzielić na wskazany wyżej adres, lub adres e-mail.

Z wyrazami szacunku

Tomasz Miąszygrosz

Mapka poglądowa nr 1.



Mapka poglądowa nr 2.

