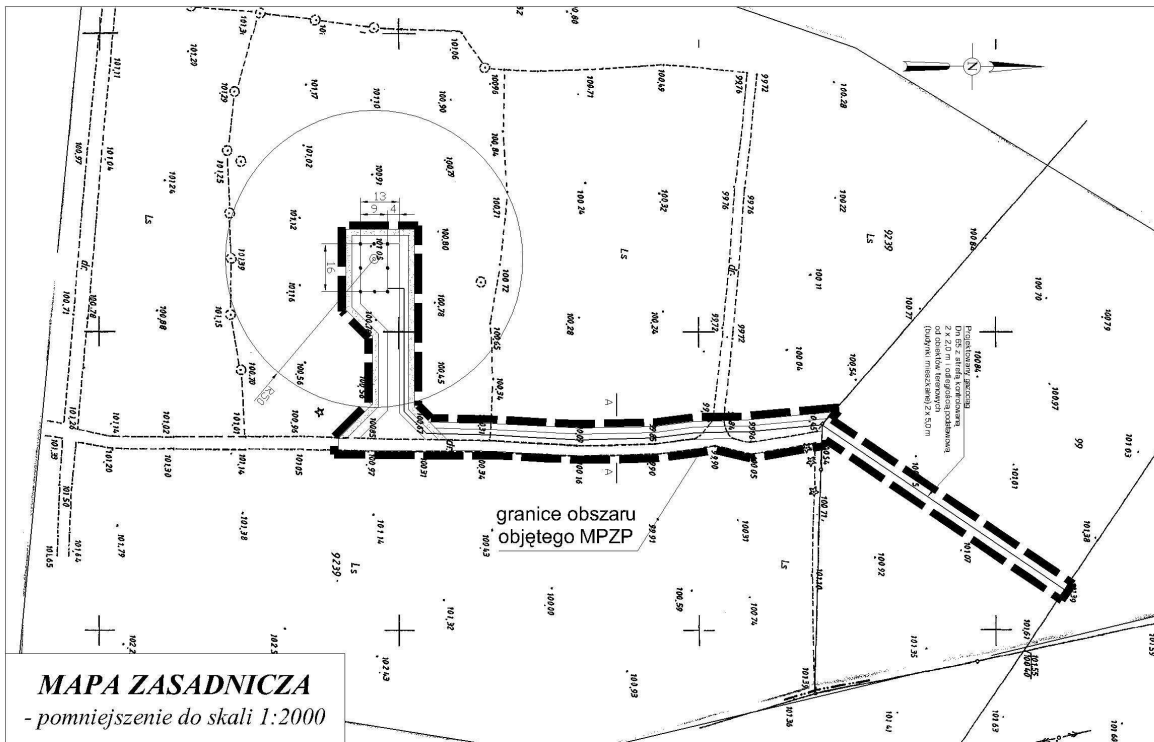


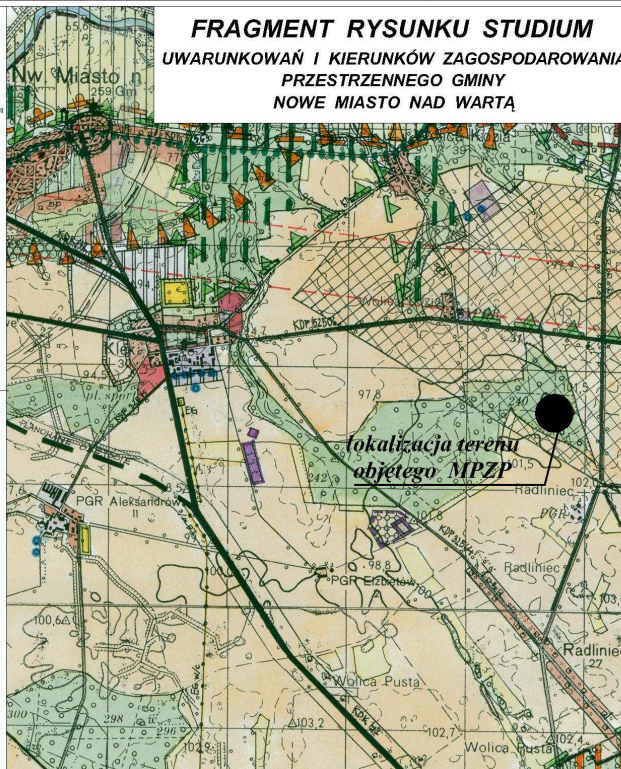
obręb wsi: **KIEKA**
 gmina: **NOWE MIASTO NAD WARTĄ**
 powiat: **średzki**
 województwo: **wielkopolskie**

ZAŁĄCZNIK GRAFICZNY
do UCHWAŁY NR
Rady Gminy Nowe Miasto nad Wartą
z dnia grudnia 2010 roku



MAPA ZASADNICZA
 - pomniejszenie do skali 1:2000

LEGENDA	
I. OBSZARY I OBIEKTY PRAWNIE CHRONIONE ORAZ PRZEPISYwane DO OCHRONY DUCHOWA PUNKTY PRZYRODY WG REZERWU KONWENTURA PRZYRODY REZERWATY PRZYRODY WYNIEMIE I PROJEKTOWANE GRANICA ZBIOROWISKA CHRONIENEGO PARKU KRAJOBRAZOWEGO OBSZAR CHRONIENEGO KRAJOBRAZU REGIONALNY KORYTARZ EKOLOGICZNY LASY OCHRONNE GŁĘBY I LASY PRZEPISYwane DO OCHRONY WIELKIE PAKI POWONKIE GOSPODKO I PRZYRODNYCH KLAD SIEDZISKO CHRONIENEGO PTAKA-REMIKA KOMUNY NA WARTĄ ZABYTKI ARCHITEKTURY I ARCHEOLOGII	III. KIERUNKI KSZTAŁTOWANIA I ZAGOSPODAROWANIA OBSZARÓW OSIEDLACYCH I. KIERUNKI ROZWOJU WIDĄCYCH JEDNOSTEK OSIEDLACYCH NOWE MIASTO, KIEKA, CIOCHÓZĄGOSZCZYK. OBSZARY ZABUDOWY MIESZKANOWO-URLOWISKOWEJ Z MOŻLIWOŚCIĄ REALIZACJI INWESTYCYJ I ZWIĄZANEJ NIEKOLEJNYCH OBSZARY ZABUDOWY USŁUGOWEJ I MOŻLIWOŚCIĄ WZROSTACI I PRZEKSZTAŁCENIA ISTNIEJĄCYCH FUNKCJI OBSZARY ISTNIEJĄCEJ DZIAŁALNOŚCI GOSPODARZEJ Z MOŻLIWOŚCIĄ WYKONANIA USŁUG I WYKONANIA ZANWYSTWOTANIA O CHARAKTERZE NIEKOLEJNYM KIERUNKOWE REZERWY NA CELE ZABUDOWY MIESZKANOWO-URLOWISKOWEJ OBSZARY PLANOWANE POD ROZWOJ DZIAŁALNOŚCI GOSPODARZEJ Z ZABUDOWĄ MIESZKANOWĄ OBSZARY PLANOWANE POD ROZWOJ ZBUDOWY DZIAŁALNOŚCI GOSPODARZEJ O NOWOCZESNEJ TECHNOLOGII NIEKOLEJNYCH NIEKOLEJNY DLA ZBUDOWA LUDZI KIERUNKOWE REZERWY NA CELE DZIAŁALNOŚCI GOSPODARZEJ ZAKIERUNKI ROZWOJU PRZYSTĄLNYCH JEDNOSTEK OSIEDLACYCH OBSZARY KTÓRE MOGĄ BYĆ PRZEZNAČONE POD ROZWOJ PRZESTRZENI JEDNOSTEK OSIEDLACYCH ZABUDOWA MIESZKANOWA, USŁUGOWO-KULTUROWĄ I PRODUKCYJNĄ, TERENY I OBIEKTY TURYSTYCZNE, KOMUNIKACJE I INFRASTRUKTURĘ OGRANICZENIE FIZIOGRAFICZNE, UWARUNKOWANIE ISTNIEJĄCEGO ZANWYSTWOTANIA ORAZ OCHRONY GRUNTÓW ROLNYCH W WYŻSZEJ KOLEJNOŚCI ZAJMOWANIE WCH W DALSZEJ KOLEJNOŚCI
II. WALORY I ZASOBY ŚRODOWISKA PRZYRODNICZEGO ORAZ KRAJOBRAZU A. ZESPÓŁY ZIELENI LASY POSTULOWANE ZALESIENIA ZIELISZ PUBLICZNA ZIELISZ KOMUNY POSTULOWANE ZADZIEBIENIA KRAJOBRAZOWE	IV. KOMUNIKACJA KIEKA BUDOWA DRÓG KRAJOWA NR 41 PODAŚ-ŚRODA JAKIENIE I DZIAŁANIE POSTULOWANE ZAKWALIFIKOWANE DO PARAMETRÓW DRÓG KRAJOWYCH KODOWA DRÓGA WODNOWNA NR 64 SEM-KM42 WŁK-SŁUKA KOPCZNO DRÓGI POWIATOWE DRÓGI GMINNE LINA KOLEJOWA INFRASTRUKTURA TECHNICZNA EC-NA GAZNICĄG WYSOKIEGO CIŚNIENIA STACJA REDUKCYJNA GAZU I STOPNIA ŻELIWKI PLANOWANE LINIE ELEKTROENERGETYCZNE WYKONANIE KAPICIA SZCIEKI ROWEROWE
B. ROLNOŚĆ I PRZESTRZEŃ PRONIKCZYWA A. GŁĘBY WYSOCHY KLAS WYŁĄCZONE Z ZABUDOWY B. GŁĘBY NISKICH KLAS OBSZARY ŁĄK I PASTWISK OGRODY DZIAŁKOWE WĄLY PRZECIWPÓDROZOWE	V. ZAOPATRZENIE W WODĘ I ODPRAWIENIE ŚCIEKÓW ISTNIEJĄCE URZĘDIA WODY ISTNIEJĄCE OCYSZCZALNIE ŚCIEKÓW
C. ZASOBY WODNE RZĘKA WARTA Z ZASIĘGIEM PRADOLINY ŁĄCZNIK ZALEWU WWOJĄ ŁĄCZNIK ZALEWU WWOJĄ W PRZYPADKU AWARII WAJÓW MIEJSCA SIŁNYCH PRZESZARÓW URZĘDIA WÓD WGLĘDNYCH CIEKI I ZBIORNIKI WODNE STAWY RYBNE	VI. USUWANIE ODPADÓW ISTNIEJĄCE WYSTYPOSIEMKI Z MOŻLIWOŚCIĄ PRZEZNAČENIA GRANICA ADMINISTRACYJNA GMINY RADIOLINIA
D. ZASOBY SUROWCOWE UDOKUMENTOWANE ZŁOŻA GLINY UDOKUMENTOWANE ZŁOŻA GAZU ZIEMNEGO TERENY EKSPLOATACJI POWIERZCH. TERENY ZALEGANIA PIASKU I ŻWIIRU	VI. USUWANIE ODPADÓW ISTNIEJĄCE WYSTYPOSIEMKI Z MOŻLIWOŚCIĄ PRZEZNAČENIA GRANICA ADMINISTRACYJNA GMINY RADIOLINIA
E. ELEMENTY KRAJOBRAZU KRAWĘDZ TERASY ZALEWOWEJ PRADOLINY KRAWĘDZ WYSOCHYNY MORENOWEJ FRAGMENT WAJÓW „OZI MIESZKOWSKIEGO”	VI. USUWANIE ODPADÓW ISTNIEJĄCE WYSTYPOSIEMKI Z MOŻLIWOŚCIĄ PRZEZNAČENIA GRANICA ADMINISTRACYJNA GMINY RADIOLINIA



FRAGMENT RYSUNKU STUDIUM
UWARUNKOWAŃ I KIERUNKÓW ZAGOSPODAROWANIA
PRZESTRZENNEGO GMINY
NOWE MIASTO NAD WARTĄ