

PROJEKT WYKONAWCZY

(KARTA TECHNOLOGICZNA)

<i>Przedsięwzięcie – zadanie:</i>	Przebudowa ul. Słonecznej w Dubidzach
<i>Adres obiektu:</i>	Gmina Nowa Brzeźnica odcinek w km 0+0,00 ÷ 0+398,56
<i>Działki:</i>	działka nr ewid. 567 obręb 1 Dubidze
<i>Opracowanie branżowe:</i>	Drogi
<i>Inwestor:</i>	GMINA NOWA BRZEŹNICA
<i>Jednostka projektowa</i>	Firma „POZIOM” Eugeniusz Mądry 97-500 Radomsko, ul. Stara Droga 90

Radomsko, kwiecień 2019



POZIOM

1991-2019

Spis zawartości

1. Opis techniczny
2. Wypis z rejestru gruntów
3. Przedmiar robót
4. Rysunki:
 - orientacja, skala 1:75000
 - plan sytuacyjny z inwentaryzacją oznakowania, skala 1:1000
 - przekrój normalny - konstrukcyjny, skala 1:50

OPIS TECHNICZNY

1. Przedmiot i zakres opracowania

Opracowanie dotyczy przebudowy odcinka ul. Słonecznej w Dubidzach na łącznej długości 398,56 m od granicy pasa drogowego z drogą wojewódzką nr 483 i stanowi projekt wykonawczy obejmujący zakresem technologię wymaganej przebudowy.

2. Podstawa opracowania

- Zlecenie nr B.7234.1.2016 z dnia 10.02.2016 r.
- Ustawa Prawo budowlane
- Rozporządzenie Ministra Transportu i Gospodarki Morskiej z dnia 2 marca 1999 w sprawie warunków technicznych, jakim powinny odpowiadać drogi publiczne i ich usytuowanie z późn. zmianami
- Typowe technologie stosowane w budownictwie drogowym
- Wizja lokalna w terenie

3. Stan istniejący

Droga objęta opracowaniem to fragment ul. Słonecznej w m. Dubidze od granicy pasa drogowego drogi wojewódzkiej nr 483 do granicy działki nr ewid. 567. Jest to droga klasy L i stanowi dojazd do działek siedliskowych w strefie zabudowy niskiej.

W stanie istniejącym droga posiada jezdnię bitumiczną o niejednorodnym, przekroju poprzecznym i podłużnym, szerokości od 7 do 8 m. Jezdnia bitumiczna posiada lokalne wyboje i ubytki oraz wpusty kanalizacji deszczowej w znacznym zniżeniu w stosunku do nawierzchni jezdni zagrażające bezpieczeństwu użytkowników.

W obrębie drogi zlokalizowana jest sieć eNN, kanalizacja deszczowa i sieć wodociągowa. Po północnej stronie jezdni zlokalizowany jest chodnik szerokości 2 m z kostki betonowej. Strona południowa jezdni ograniczona krawężnikiem betonowym w złym stanie technicznym. Wzdłuż działki kościelnej pobocze południowe utwardzone kostką betonową do granicy pasa drogowego w stanie dobrym. Po stronie południowej zjazdy indywidualne częściowo utwardzone w złym stanie.

Droga obciążona jest ruchem lokalnym.

Kategoria ruchu KR1.

Warunki wodne: dobre

4. Projektowana technologia przebudowy

- frezowanie korekcyjne nawierzchni bitumicznej z nadaniem właściwych spadków poprzecznych w nawiązaniu do północnej krawędzi jezdni
- rozbiórka krawężnika i częściowa rozbiórka jezdni tak aby uzyskać stałą szerokość 7 m
- przebudowa wpustów deszczowych z dostosowaniem do krawędzi jezdni
- ustawienie nowych krawężników na ławie betonowej
- uzupełnienie utwardzonego pobocza przy placu kościelnym kostką betonową ko konstrukcji jak na zjazdach.
- rozbiórka istniejących nawierzchni zjazdów

- wykonanie zjazdów na działki z kostki betonowej w obramowaniu z krawężnika 12x25
- wykonanie warstwy wiążącej - wyrównawczej
- wykonanie warstwy ścieralnej

Parametry drogi:

Klasa drogi L

Szerokość pasa drogowego 15 m

Kategoria ruchu KR1

Prędkość projektowa V=40 km/h

długość odcinka L= 398,56

szerokość jezdni 7 m

szerokość chodnika 2 m

przekrój poprzeczny: daszkowy

spadki poprzeczne: jezdni 2x3%

Przyjęto następującą konstrukcję nawierzchni jezdni:

- istniejąca nawierzchnia: pakiet kruszyw łamanych i naturalnych - grubość zastępcza 20 cm profilowana i zagęszczona z przygotowaniem na dolną warstwę podbudowy
- skropienie między warstwowe kationową emulsją bitumiczną C 60 B3 ZM w ilości 0,60 kg/m²
- warstwa wiążąca wyrównawcza - beton asfaltowy AC11W dla KR1 grubości średnio 4 cm po zagęszczeniu
- skropienie między warstwowe kationową emulsją bitumiczną C 60 B3 ZM w ilości 0,33 kg/m²
- warstwa ścieralna: beton asfaltowy AC 8 S dla KR1 grubości 4 cm po zagęszczeniu

Przyjęto następującą konstrukcję nawierzchni zjazdów i poszerzenia chodnika przy kościele:

- obramowanie krawężnik betonowy 12x25 na ławie betonowej z betonu C12/15 w ilości 0,06m³/mb
- warstwa odsączająca: pospółka gr. 10 cm
- podbudowa: kruszywo łamane 0/31,5 gr. 15 cm
- nawierzchnia: kostka betonowa gr. 8 cm kolor czerwony

Obszar robót obejmuje odcinek szerokości 15 m i długości łącznej 399 m.

5. Plan sytuacyjny i rozwiązania wysokościowe

W planie przewiduje się prowadzenie drogi w nawiązaniu do istniejącej krawędzi jezdni (krawężnika) po stronie północnej. Światło ww. krawężnika 10 do 12 cm. Niweleta drogi powinna przebiegać tak aby uwzględnić dotychczasowe ukształtowanie jezdni w nawiązaniu do wysokości zjazdów na działki sąsiednie i jej dotychczasowy przebieg.

Z uwagi na rodzaj konstrukcji podatnej nawierzchni i obciążenia po frezowaniu korekcyjnym przewiduje się jej wykorzystanie jako podbudowę projektowanej konstrukcji nawierzchni podatnej z warstwami bitumicznymi.

6. Odwodnienie

Na całym odcinku objętym przebudową przewiduje się pozostawić dotychczasowy sposób odwodnienia – metodą powierzchniową do istniejących wpustów kanalizacji deszczowej.

Ze względu na znaczną deniwelację jezdni w obrębie wpustów przewiduje się ich regulację wraz z zastosowaniem systemowej płyty żelbetowej podtrzymującej wpust. W przypadku wpustów które przy regulacji nie umożliwią przesunięcia kratki do krawędzi jezdni przewiduje się ich przebudowę poprzez rozebranie i ustawienie w nowej lokalizacji wraz z uzupełnieniem płytą żelbetową jw.

7. Zalecenia dotyczące realizacji prac

Prace i odbiór robót wykonać zgodnie ze Ogólnymi Specyfikacjami Technicznymi dla drogi klasy D i obciążenia ruchem KR1.

8. Kosztorys

Do projektu dołączono kosztorys nakładów rzeczowych i inwestorski opracowany wg średnich cen INTERCENBUD z I kwartału 2019 roku i uwzględniający wykorzystanie materiałów miejscowych.

Województwo : łódzkie

Powiat : pajęczański

Jednostka ewidencyjna : 100903_2 NOWA BRZEŹNICA

Obręb : 0001 DUBIDZE

.....
(nazwa organu wydającego dokument)

Nr kancelaryjny :

INFORMACJA O DZIAŁCE

z dnia: 2019-03-28

Jednostka rejestrowa : G.537

Lp	Podmiot ewidencyjny	Charakter własności / władania	Udział
1	GMINA NOWA BRZEŹNICA	Własność	1/1

Nr działki	Ark.	Położenie działki	Opis użytku	Oznaczenie użytków i konturów klasyfikac.	Pow. użytku [ha]	Pow. działki [ha]	Nr KW lub inny dokument własności
567	2		drogi	dr	0.54	0.54	KW SR2W/ 00030703/1

Id działki: 100903_2.0001.567 Wartość gruntów:

Razem powierzchnia działek :

0.54 ha

Słownie : pięćdziesiąt cztery ar.

Wypis zawiera dane według stanu na dzień : 2019-03-28

Sporządził : SYSDBA ADMINISTRATOR

Dokument niniejszy wydano wykonawcy prac
geodezyjnych i kartograficznych
Oznaczenie kancelaryjne zgłoszenia prac -

.....
2019-03-28.....

(imię i nazwisko osoby reprezentującej organ

Przedmiar robót

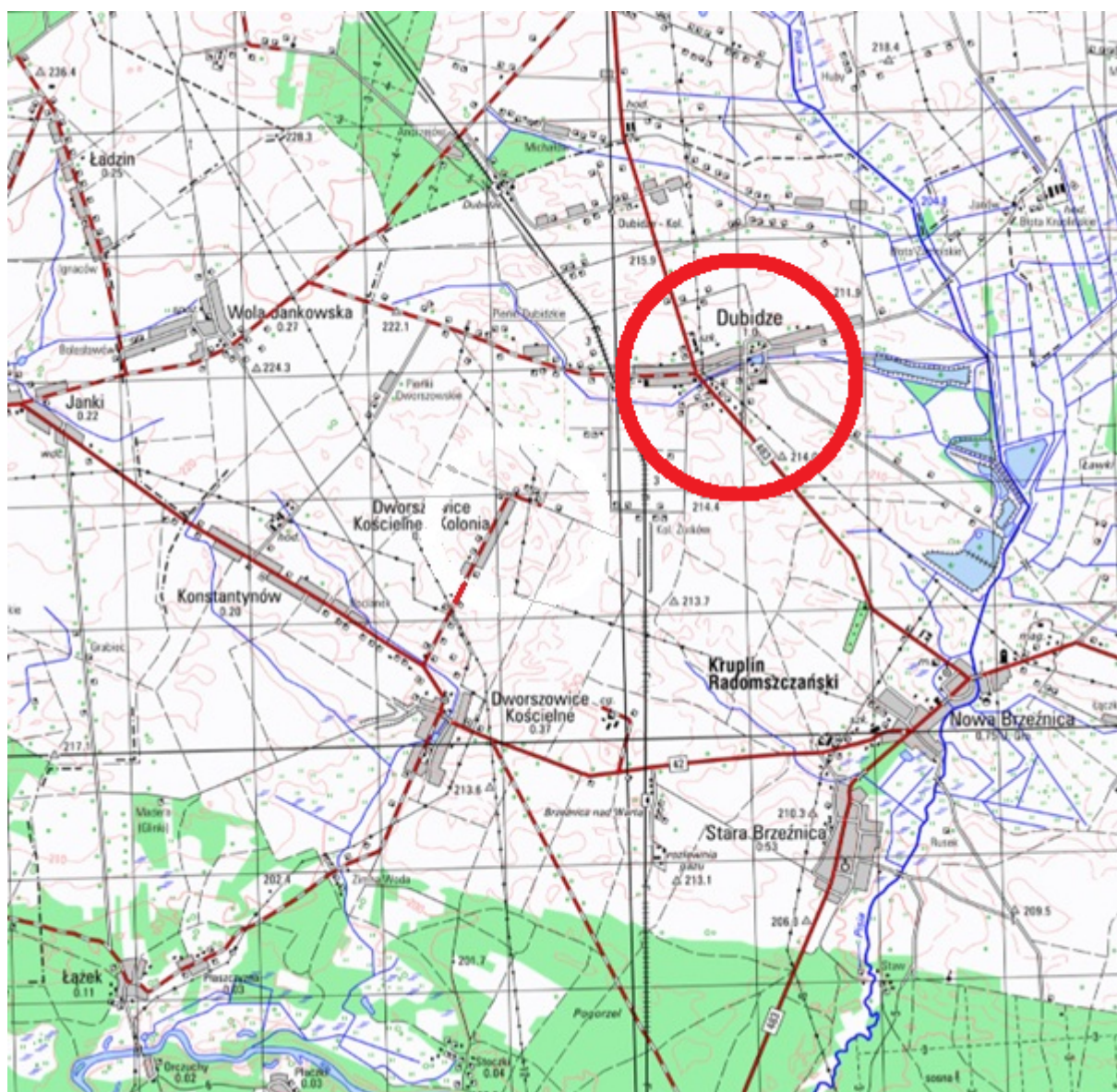
Lp.	Podstawa	Opis i wyliczenia	j.m.	Poszcz.	Razem
1		Roboty przygotowawcze			
1	d.1	Koszty opracowania i wdrożenia organizacji ruchu na czas robót	kpl.		
		analiza indywidualna			
		1	kpl.	1.000	
				RAZEM	1.000
2	d.1	Roboty pomiarowe przy liniowych robotach ziemnych - trasa drogi w terenie równinnym	m		
		0119-03			
		399	m	399.000	
				RAZEM	399.000
2		Konstrukcja nawierzchni jezdni			
2.1		Roboty rozbiórkowe			
3	d.2.1	Roboty remontowe - frezowanie nawierzchni bitumicznej o gr. do 4 cm z wywozem materiału z rozbiórki na odl. do 1 km	m ²		
		0102-01			
		2890	m ²	2890.000	
				RAZEM	2890.000
4	d.2.1	Roboty remontowe - cięcie piłą nawierzchni bitumicznych na gł. 6-10 cm	m		
		0101-02			
		268	m	268.000	
				RAZEM	268.000
5	d.2.1	Ręczne rozebranie podbudowy z kruszywa kamiennego o grubości 20 cm	m ²		
		0802-05			
		0802-06			
		209	m ²	209.000	
				RAZEM	209.000
6	d.2.1	Rozebranie krawężników betonowych 15x30 cm na podsypce cementowo-piaskowej	m		
		0813-03			
		360	m	360.000	
				RAZEM	360.000
7	d.2.1	Transport gruzu samochodem samowyładowczym przy ręcznym załadunku i mechanicznym rozładunku na odległość wg dyspozycji wykonawcy wraz z kosztami utylizacji	m ³		
		0105-01			
		1105-02			
		analiza indywidualna			
		0.2*poz.5+0.3*0.15*poz.6	m ³	58.000	
				RAZEM	58.000
2.2		Krawężniki			
8	d.2.2	Rowki pod krawężniki i ławy krawężnikowe o wymiarach 30x40 cm w gruncie kat.III-IV	m		
		0401-06			
		359.5	m	359.500	
				RAZEM	359.500
9	d.2.2	Ława pod krawężniki betonowa z oporem	m ³		
		0402-04			
		0.06*poz.8	m ³	21.570	
				RAZEM	21.570
10	d.2.2	Krawężniki betonowe wystające o wymiarach 15x30, 15x30/22, 15x22 cm na podsypce piaskowej	m		
		0403-01			
		poz.8	m	359.500	
				RAZEM	359.500
2.3		Konstrukcja jezdni			
11	d.2.3	Mechaniczne czyszczenie nawierzchni drogowej ulepszonej (bitum)	m ²		
		1004-06			
		2890	m ²	2890.000	
				RAZEM	2890.000
12	d.2.3	Skropienie nawierzchni drogowej emulsją bitumiczną C 60 B3 ZM	m ²		
		1004-07			
		2890	m ²	2890.000	
				RAZEM	2890.000
13	d.2.3	Nawierzchnia z mieszanek mineralno-bitumicznych grysowych - warstwa wiążąca asfaltowa - grubość po zagęszczeniu 4 cm	m ²		
		0310-01			
		2890	m ²	2890.000	
				RAZEM	2890.000
14	d.2.3	Skropienie nawierzchni drogowej emulsją bitumiczną C 60 B3 ZM	m ²		
		1004-07			
		2890	m ²	2890.000	
				RAZEM	2890.000
15	d.2.3	Nawierzchnia z mieszanek mineralno-bitumicznych grysowych - warstwa ścieralna asfaltowa - grubość po zagęszczeniu 4 cm	m ²		
		0310-05			
		0310-06			
		2890	m ²	2890.000	
				RAZEM	2890.000
3		Odwodnienie			
16	d.3	Demontaż studzienek ściekowych ulicznych betonowych o śr. 500 mm z osadnikiem bez syfonu	kpl.		
		0411-02			
		7	kpl.	7.000	

Przedmiar robót

Lp.	Podstawa	Opis i wyliczenia	j.m.	Poszcz.	Razem
				RAZEM	7.000
17	KNR-W 2-18 d.3 0524-02 analogia	Studzienki ściekowe uliczne betonowe o śr. 500 mm z osadnikiem bez syfonu. Materiały z rozbiórki	szt.		
		7	szt.	7.000	
				RAZEM	7.000
18	KNR-W 2-18 d.3 0523-04 analogia	Montaż płyty pod wpust z pierścieniem odciążającym o śr. 800 mm	kpl.		
		poz.19+poz.16	kpl.	18.000	
				RAZEM	18.000
19	KNR 2-31 d.3 1406-02	Regulacja pionowa studzienek dla krtek ściekowych ulicznych	szt.		
		11	szt.	11.000	
				RAZEM	11.000
4		Zjazdy			
4.1		Krawężniki			
20	KNR 2-31 d.4.1 0401-06	Rowki pod krawężniki i ławy krawężnikowe o wymiarach 30x40 cm w gruncie kat.III-IV	m		
		126	m	126.000	
				RAZEM	126.000
21	KNR 2-31 d.4.1 0402-04	Ława pod krawężniki betonowa z oporem	m ³		
		0.06*poz.20	m ³	7.560	
				RAZEM	7.560
22	KNR 2-31 d.4.1 0403-06	Krawężniki betonowe wtopione o wymiarach 12x25 cm na podsypce piaskowej	m		
		poz.20	m	126.000	
				RAZEM	126.000
4.2		Nawierzchnia			
23	KNR 2-31 d.4.2 0801-01 analiza indywidualna	Ręczne rozebranie podbudowy betonowej o grubości 12 cm i nawierzchni z elem. drobnowymiarowych	m ²		
		111.5	m ²	111.500	
				RAZEM	111.500
24	KNR 4-01 d.4.2 0108-11 0108-12	Wywiezienie gruzu sprzymowanego samochodami samowładowczymi na odległość 3 km	m ³		
		0.12*poz.23	m ³	13.380	
				RAZEM	13.380
25	KNR 2-31 d.4.2 0102-01 0102-02	Wykonanie koryta na poszerzeniach jezdni w gruncie kat. II-IV - 25 cm głębokości koryta	m ²		
		0.25*poz.29	m ²	48.250	
				RAZEM	48.250
26	KNR 2-01 d.4.2 0239-02 uwaga pod tablicą	Roboty ziemne wykonywane ładowarkami kołowymi o poj. łyżki 1.25 m ³ na odkład; grunt kat. III	m ³		
		0.25*poz.29	m ³	48.250	
				RAZEM	48.250
27	KNR 2-31 d.4.2 0104-03	Warstwy odsączające z piasku na poszerzeniach, wykonanie ręczne, zagęszczenie mechaniczne - grubość warstwy po zagęszczeniu 10 cm	m ²		
		poz.29	m ²	193.000	
				RAZEM	193.000
28	KNR 2-31 d.4.2 0114-07 z.o. 2.12. 9901-02 0114-08	Podbudowa z kruszywa łamanego - warstwa górna o grubości po zagęszczeniu 15 cm - roboty na poszerzeniach, przekopach lub pasach węższych niż 2.5 m	m ²		
		poz.29	m ²	193.000	
				RAZEM	193.000
29	KNR 2-31 d.4.2 0511-03	Nawierzchnie z kostki brukowej betonowej o grubości 8 cm na podsypce cementowo-piaskowej	m ²		
		193	m ²	193.000	
				RAZEM	193.000
5		Roboty wykończeniowe			
30	KNR 2-01 d.5 0506-07	Plantowanie skarp i korony nasypów - kat. gruntu I-III Pobocza	m ²		
		540	m ²	540.000	
				RAZEM	540.000
31	d.5 analiza indywidualna	Geodezyjna inwentaryzacja powykonawcza	ha		
		poz.2*15/10000	ha	0.599	
				RAZEM	0.599

ORIENTACJA

Skala 1: 75 000



Poświadczam się zgodność niniejszej kopii z treścią materiału państwowego zasobu geodezyjnego i kartograficznego	
Organ prowadzący państwowy zasób geodezyjny i kartograficzny	STAROSTA PAJĘCZAN 499/2
Nazwa materiału zasobu	MAPA 517.-W49
Identyfikator ewidencyjny materiału zasobu	GN.6621.10 64.2019
Data wykonania kopii	26.03.2019
Imię, nazwisko i podpis osoby reprezentującej organ	Zup. STAROSTA

SYTUACyjNO-WEKOWOSCIGWA
 SKALA 1:1000
 Obręb: Dubidze
 Arkusz Nr: 6.148.21.06.2
 Działka Nr: 567

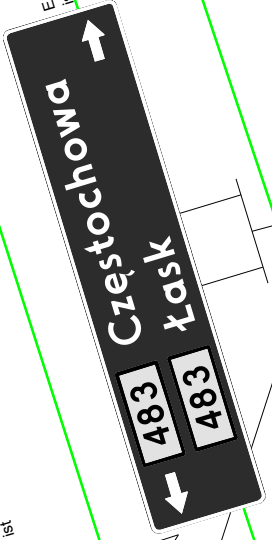
Projekt zagospodarowania działki z inwentaryzacją oznakowania

Skala 1:1000

Przebudowa drogi gminnej w m. Dubidze w ciągu ul. Słonecznej na odcinku 398,56 m działka nr ewid. 1-567

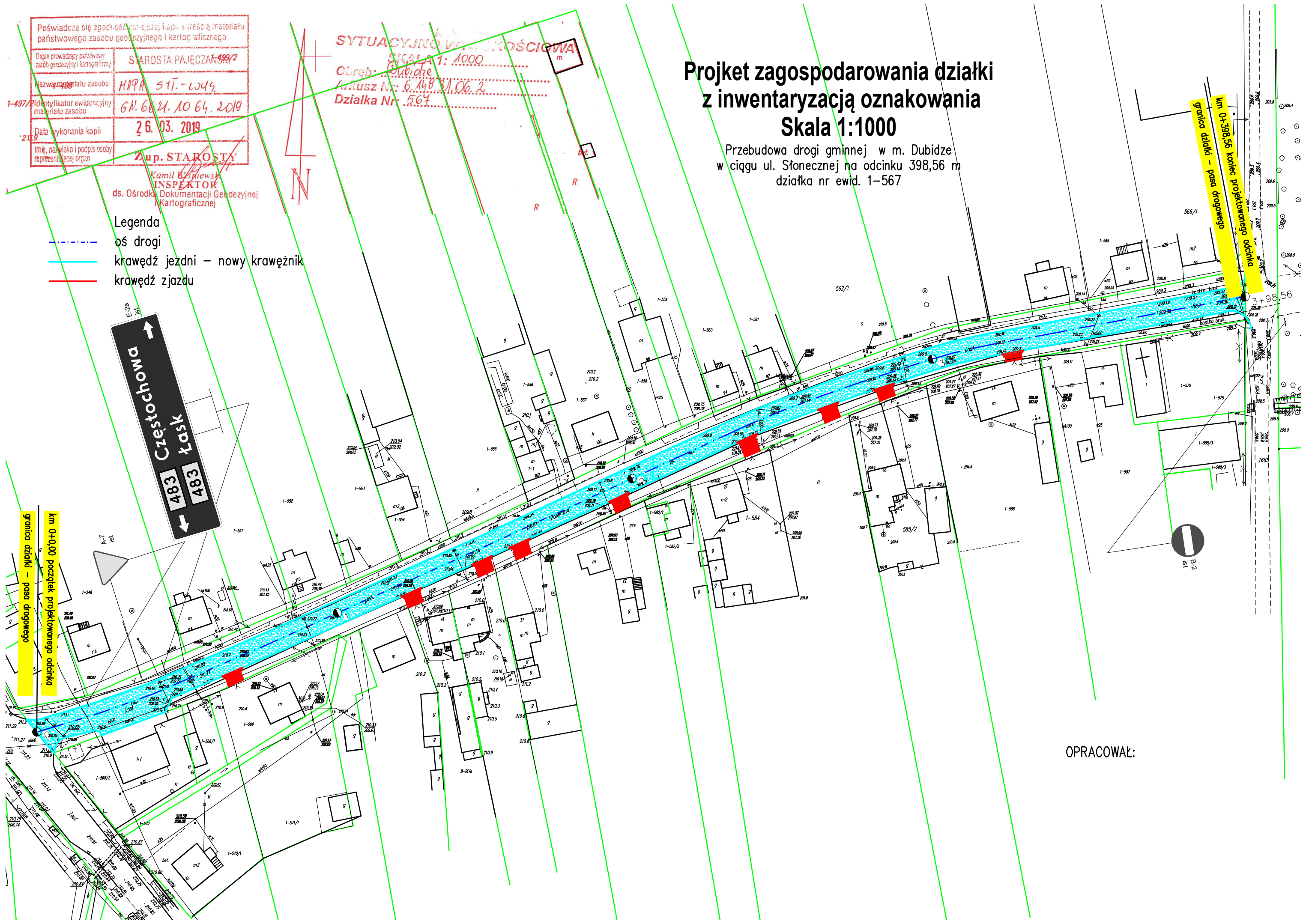
Kamil Wskiewicz
 INSPEKTOR
 ds. Ośrodku Dokumentacji Geodezyjnej i Kartograficznej

- Legenda**
- oś drogi
 - krawężł jezdni – nowy krawężnik
 - krawężł zjazdu



granica działki – pasa drogowego
 km 0+0,00 początek projektowanego odcinka

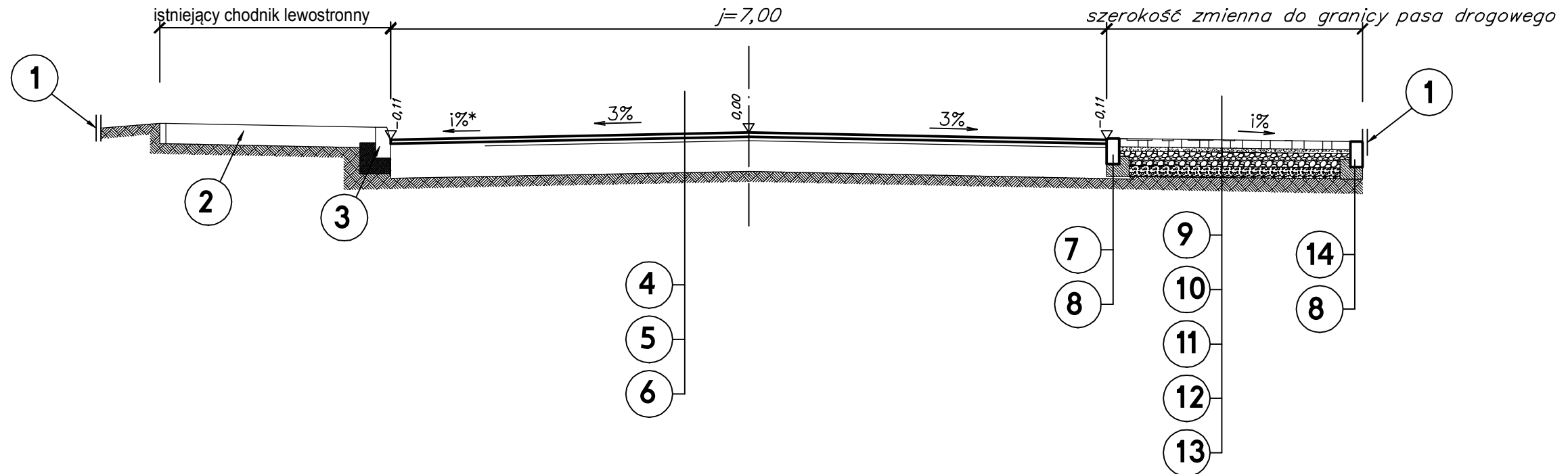
granica działki – pasa drogowego
 km 0+398,56 koniec projektowanego odcinka



OPRACOWAŁ:

Przekrój normalny Skala 1:50

Przebudowa drogi w m. Dubidze w ciągu ul. Słonecznej
na odcinku 398,56 m, działka nr ewid. 567



1. Granica pasa drogowego
2. Istniejąca konstrukcja chodnika lewostronnego
3. Istniejący krawężnik 15x30 lewostronny – proj. światło krawężnika 10 do 12 cm
4. Warstwa ścierna z betonu asfaltowego AC11S dla KR1 grubości 4 cm po zagęszczeniu
5. Warstwa wiążąca – wyrównawcza z betonu asfaltowego AC11W dla KR1 grubości średnio 4 cm po zagęszczeniu
6. Istniejąca podbudowa z kruszyw naturalnych i żużla – grubość zastępcza 20 cm
7. Krawężnik betonowy 15x30, 15x30/22, 15x22
8. Ława betonowa z oporem z betonu C12/15 w ilości 0,06 m³/mb
9. Kostka betonowa gr. 8 cm koloru czerwonego
10. Podsypka cementowo – piaskowa 1:4 gr. 4 cm
11. Warstwa górna podbudowy – kruszywo łamane stabilizowane mechanicznie frakcji 0/31,5, grubości 15 cm, wymagany minimalny wtórny moduł odkształcenia mierzony tężnie dla wszystkich warstw płytą 300 mm $E_2=120$ MPa przy wskaźniku odkształcenia $l_0 \leq 2,2$ (opcjonalnie płytą obciążoną dynamicznie $E_{vd} \geq 64$ MN/m²)
12. Warstwa odsączająca z kruszywa naturalnego – pospółki gr. 10 cm
13. Podłoże gruntowe G1
14. Krawężnik betonowy 12x25 wtopiony światło 1 cm

* spadek jednostajny od krawędzi jezdni do granicy pasa drogowego

OPRACOWAŁ: