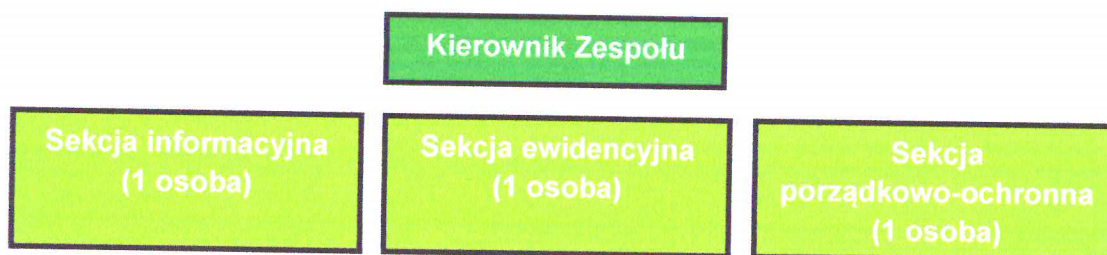


## STRUKTURY ORGANIZACYJNE I ZADANIA ELEMENTÓW ORGANIZACYJNYCH EWAKUACJI

### 1. Zespół Ewidencyjno-Informacyjny:

1) struktura organizacyjna:

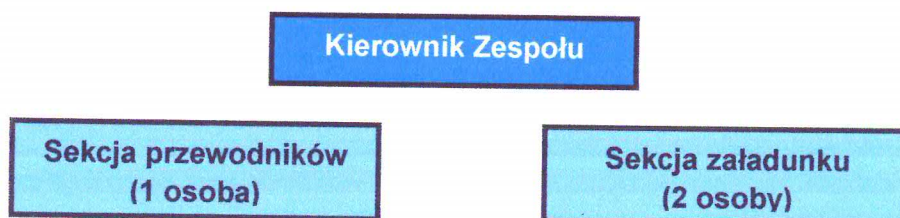


2) zadania:

- a) rejestracja ewakuowanej ludności i wydawanie kart ewakuacji,
- b) informowanie ludności o organizacji ewakuacji,
- c) kierowanie osób ewakuowanych do miejsc załadunku lub zbiórki,
- d) udzielanie zezwoleń na opuszczenie rejonu ewakuacji własnymi środkami transportu.

### 2. Zespół Załadowczy:

1) struktura organizacyjna:

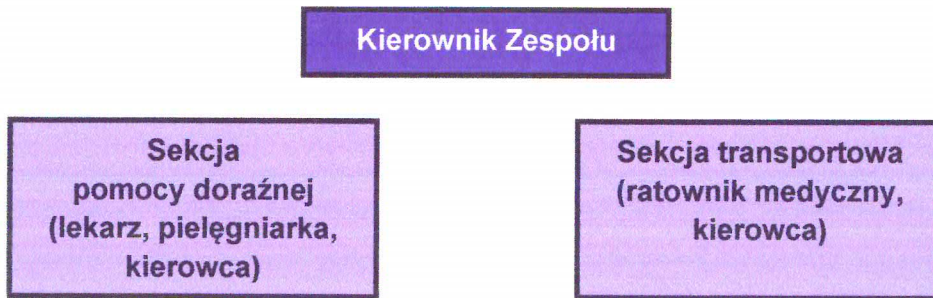


2) zadania:

- a) prowadzenie ewidencji ilościowej przybyłej ludności,
- b) rozdzielanie ludności do poszczególnych środków transportowych,
- c) formowanie kolumn pojazdów i skierowanie ich na wyznaczone drogi marszu pod kierunkiem przewodnika,
- d) utrzymywanie łączności z kierownikiem Zespołu Ewidencyjno-Informacyjnego, z których wysyłana jest ludność oraz z kierownikiem Zespołu Rozdzielczego, do którego jest ona przemieszczana.
- e) zespół zapewnia sprawne opuszczenie środków transportu przez ludność oraz niezwłoczne skierowanie jej do Zespołu Rozdzielczego lub bezpośrednio do miejsc zakwaterowania.

### 3. Zespół Pomocy Medycznej:

1) struktura organizacyjna:

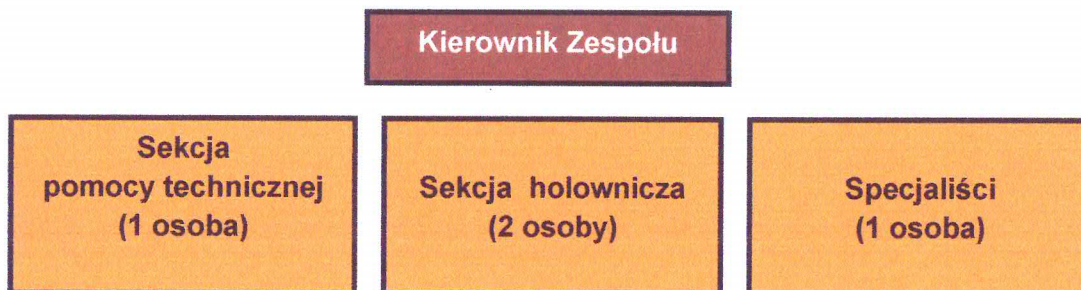


2) zadania:

- a) udzielanie doraźnej pomocy medyczno-sanitarnej,
- b) kierowanie osób wymagających pomocy kwalifikowanej i specjalistycznej do Powiatowego Szpitala w Aleksandrowie Kujawskim,
- c) utrzymywanie łączności z najbliższymi jednostkami służby zdrowia, do których przewidywane jest kierowanie osób.

### 4. Zespół Pomocy Logistycznej:

1) struktura organizacyjna:



2) zadania:

- a) usuwanie awarii w pojazdach przeznaczonych do ewakuacji ludności,
- b) holowanie uszkodzonych pojazdów do warsztatu naprawczego,
- c) utrzymywanie łączności telefonicznej z Miejskim Zespołem Zarządzania Kryzysowego.