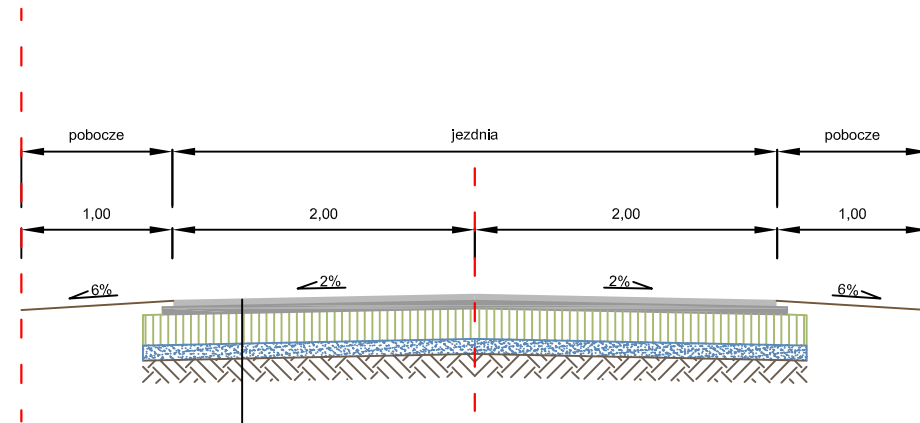
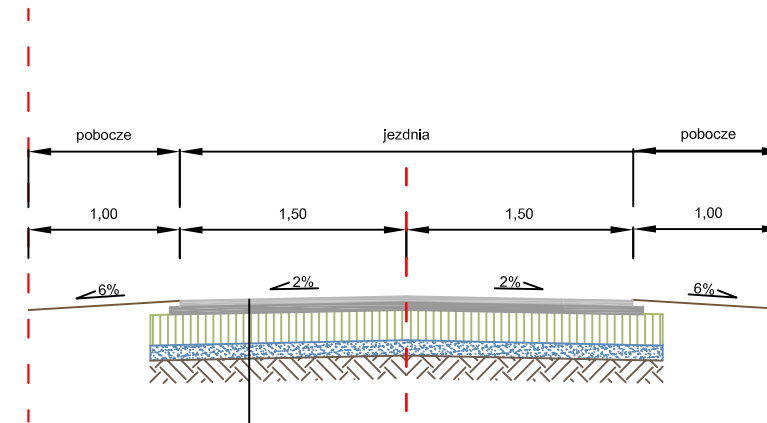


PRZEKRÓJ NORMALNY KR1
od km 0+000,00 do km 0+513,49



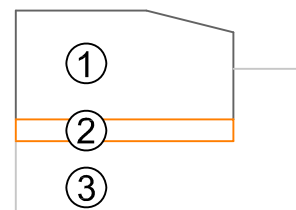
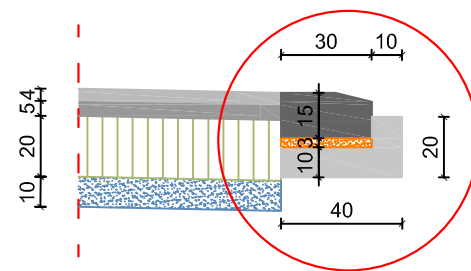
Warstwa ścierna z betonu asfaltowego 0/12,8mm stabilność wg Marshalla $\geq 5,5\text{kN}$, gr. w-wy 4cm	
Skroplenie warstwy wiążącej emulsją asfaltową kationową szybko rozpadową w ilości 0,5 kg/m ²	
Warstwa wiążąca z betonu asfaltowego 0/12,8mm stabilność wg Marshalla $\geq 8,0\text{kN}$, gr. w-wy 5cm	
Skroplenie emulsją asfaltową kationową średniorozpadową podbudowy zasadniczej z kruszywa łamanego naturalnego w ilości 0,5 kg/m ²	
Jednowarstwowa podbudowa zasadnicza z kruszywa łamanego naturalnego o ciągłym uziarnieniu 0/31,5mm stabilizowanego mechanicznie, gr. w-wy 20cm	
Warstwa ulepszonego podłoża z gruntu stabilizowanego cementem wytworzonego w wytwórni betonów o $R_m=2,5\text{MPa}$, gr. 10cm, pielęgnowane piaskiem i wodą	
G2 - grunt podłoża drogowego	

PRZEKRÓJ NORMALNY KR1
od km 0+534,84 do km 0+615,82



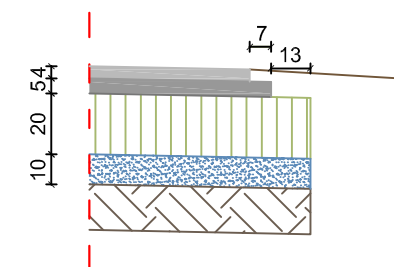
Warstwa ścierna z betonu asfaltowego 0/12,8mm stabilność wg Marshalla $\geq 5,5\text{kN}$, gr. w-wy 4cm	
Skroplenie warstwy wiążącej emulsją asfaltową kationową szybko rozpadową w ilości 0,5 kg/m ²	
Warstwa wiążąca z betonu asfaltowego 0/12,8mm stabilność wg Marshalla $\geq 8,0\text{kN}$, gr. w-wy 5cm	
Skroplenie emulsją asfaltową kationową średniorozpadową podbudowy zasadniczej z kruszywa łamanego naturalnego w ilości 0,5 kg/m ²	
Jednowarstwowa podbudowa zasadnicza z kruszywa łamanego naturalnego o ciągłym uziarnieniu 0/31,5mm stabilizowanego mechanicznie, gr. w-wy 20cm	
Warstwa ulepszonego podłoża z gruntu stabilizowanego cementem wytworzonego w wytwórni betonów o $R_m=2,5\text{MPa}$, gr. 10cm, pielęgnowane piaskiem i wodą	
G2 - grunt podłoża drogowego	

ZAKOŃCZENIE ZJAZDU
KRAWĘŻNIKIEM NA PŁASK



- ① Krawężniki betonowy, wibroprasowany, uliczny, szary 15x30cm, ułożony na płask
- ② Podosypka cementowo-piaskowa gr. 3cm
- ③ Ława betonowa B-15 z oporem o wym.h 40x10+10x10cm pod krawężnik

SZCZEGÓŁ ZAKOŃCZENIA
KONSTRUKCJI NAWIERZCHNI



ZDZISŁAW OLEJNIK BIURO PROJEKTOWE DROGOWNICTWA "RONDO" 63-900 Rawicz, ul. Zofii Ryblewskiej - Cichońskiej 2B, (Telefaks 65 5454066)					
Nazwa zadania	Wągroda - przebudowa drogi dojazdowej do gruntów rolnych o nawierzchni asfaltowej				
Nr ew. działek	Obręb Wągroda	Stadium	PB - PW		
Adres obiektu	Wągroda, gmina Niechlów, powiat górowski	Skala	1 : 50		
Rysunek	PRZEKROJE NORMALNE I SZCZEGÓŁY KONSTRUKCYJNE			Rysunek nr	
				Data oprac.	12.2009
Funkcja	Tytuł, imię i nazwisko	Specjalność	Zakres	Nr upr. bud.	Podpis
Projektant	Inż. Zdzisław Olejnik	Konstr. - inż.	Drogi i ulice	863/86/Lo	