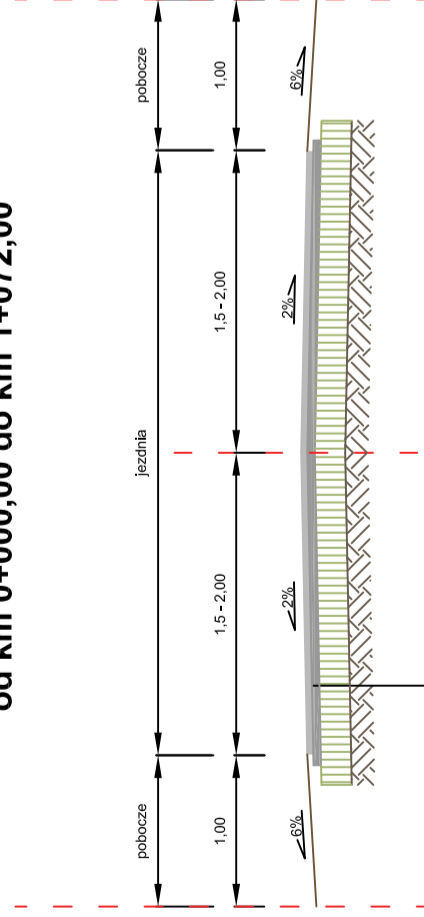


ETAP I

PRZEKRÓJ NORMALNY KR1 od km 0+000,00 do km 1+072,00

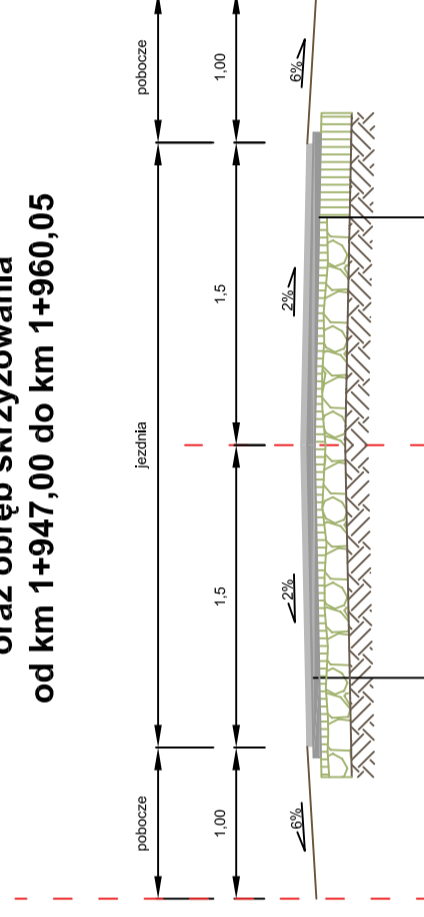


Warstwa ścieralna z betonu asfaltowego 0/12,8mm stabilność wg Marshalla \geq 5,5kN, gr. w-wy 4cm
Skropienie warstwy wiążącej emulsią asfaltową kaolinową szybkozspadawą w ilości 0,5 kg/m ²
Warstwa wiążąca z betonu asfaltowego 0/12,8mm stabilność wg Marshalla \geq 6,0kN, gr. w-wy 5cm
Skropienie emulsią asfaltową kaolinową średniorozpadawą podbudowy zasadniczej z kruszywa łamanego naturalnego w ilości 0,5 kg/m ²
Jednowarstwowa podbudowa zasadnicza z kruszywa łamanego naturalnego o ciągłym uziarnieniu 0/31,5mm stabilizowanego mechanicznie, gr. w-wy 20cm
GI - grunt podłoża drogowego

Poszerzenie podbudowy wg tabeli robót ziemnych

ETAP II

PRZEKRÓJ NORMALNY KR1 od km 1+097,80 do km 1+570,00 oraz obręb skrzyżowania od km 1+947,00 do km 1+960,05

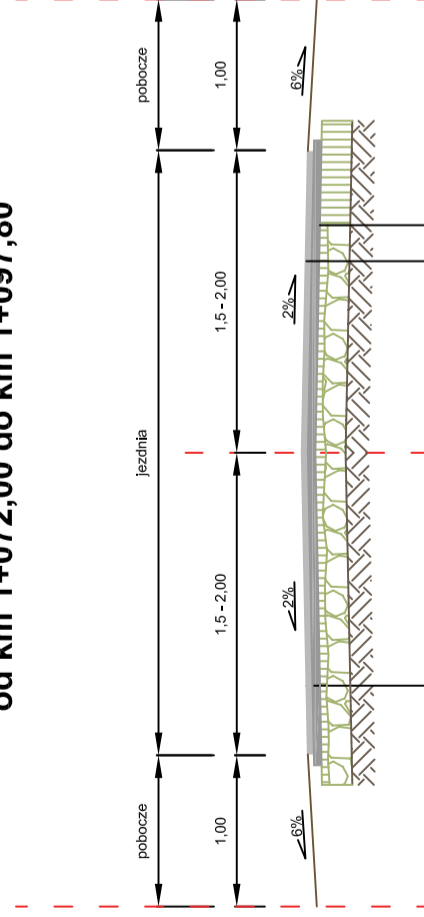


Warstwa ścieralna z betonu asfaltowego 0/12,8mm stabilność wg Marshalla \geq 5,5kN, gr. w-wy 4cm
Skropienie warstwy wiążącej emulsią asfaltową kaolinową szybkozspadawą w ilości 0,5 kg/m ²
Warstwa wiążąca z betonu asfaltowego 0/12,8mm stabilność wg Marshalla \geq 6,0kN, gr. w-wy 5cm
Skropienie emulsią asfaltową kaolinową średniorozpadawą podbudowy zasadniczej z kruszywa łamanego naturalnego w ilości 0,5 kg/m ²
Wyrownanie istniejącej nawierzchni z brukowca
Itucznikiem wg obliczeń
Istniejąca nawierzchnia z brukowca o gr. 12-15cm
GI - grunt podłoża drogowego

Poszerzenie podbudowy wg tabeli robót ziemnych

ETAP I

PRZEKRÓJ NORMALNY KR1 od km 1+072,00 do km 1+097,80

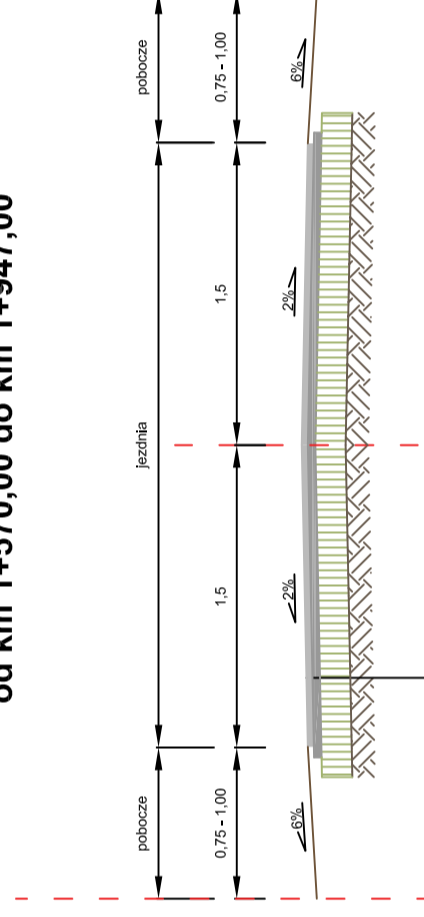


Warstwa ścieralna z betonu asfaltowego 0/12,8mm stabilność wg Marshalla \geq 5,5kN, gr. w-wy 4cm
Skropienie warstwy wiążącej emulsią asfaltową kaolinową szybkozspadawą w ilości 0,5 kg/m ²
Warstwa wiążąca z betonu asfaltowego 0/12,8mm stabilność wg Marshalla \geq 6,0kN, gr. w-wy 5cm
Skropienie emulsią asfaltową kaolinową średniorozpadawą podbudowy zasadniczej z kruszywa łamanego naturalnego w ilości 0,5 kg/m ²
Wyrownanie istniejącej nawierzchni z brukowca
Itucznikiem wg obliczeń
Istniejąca nawierzchnia z brukowca o gr. 12-15cm
GI - grunt podłoża drogowego

Poszerzenie podbudowy wg tabeli robót ziemnych

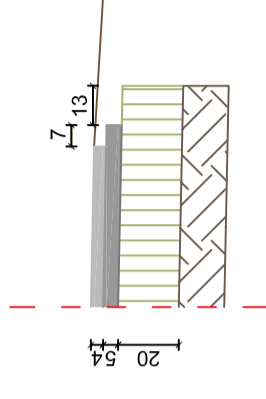
ETAP II

PRZEKRÓJ NORMALNY KR1 od km 1+570,00 do km 1+947,00



Warstwa ścieralna z betonu asfaltowego 0/12,8mm stabilność wg Marshalla \geq 5,5kN, gr. w-wy 4cm
Skropienie warstwy wiążącej emulsią asfaltową kaolinową szybkozspadawą w ilości 0,5 kg/m ²
Warstwa wiążąca z betonu asfaltowego 0/12,8mm stabilność wg Marshalla \geq 6,0kN, gr. w-wy 5cm
Skropienie emulsią asfaltową kaolinową średniorozpadawą podbudowy zasadniczej z kruszywa łamanego naturalnego w ilości 0,5 kg/m ²
Jednowarstwowa podbudowa zasadnicza z kruszywa łamanego naturalnego o ciągłym uziarnieniu 0/31,5mm stabilizowanego mechanicznie, gr. w-wy 20cm
GI - grunt podłoża drogowego

SZCZEGÓŁ ZAKOŃCZENIA KONSTRUKCJI NAWIERZCHNI



ZDZISŁAW OLEJNIK BIURO PROJEKTOWE DROGOWNICTWA "RONDO"

63-900 Rawicz, ul. Zofii Ryblewskiej - Cichońskiej 2B. (Telefaks 65 5454066)

Nazwa zadania	Zuchłów - przebudowa drogi dojazdowej do gruntów rolnych o nawierzchni asfaltowej		
Nr ew. działek	Obręb Zuchłów		
Adres obiektu	Zuchłów, gmina Niechłów, powiat górski		
Rysunek	PRZEKROJE NORMALNE I SZCZEGÓŁ KONSTRUKCYJNY		
Funkcja	Tytuł, imię i nazwisko	Specjalność	Zakres
Projektant	Inż. Zdzisław Olejnik	Konstr. - inż.	Drogi i ulice
Opracował	Mgr Inż. Jakub Starczewski	Konstr. - inż.	Bud. eksp. autostrad
	Stadium	PB - PW	
	Skala	1 : 50	
	Rysunek nr		
	Data oprac.		11.2009
	Nr upr. bud.		Podpis
			863/86/Lo