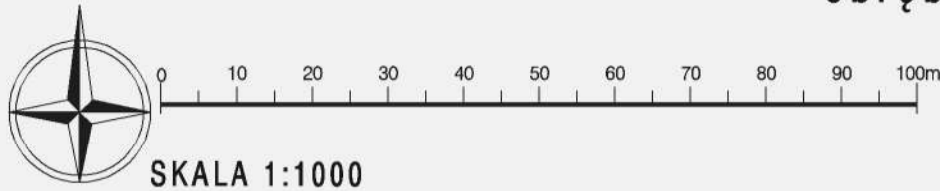
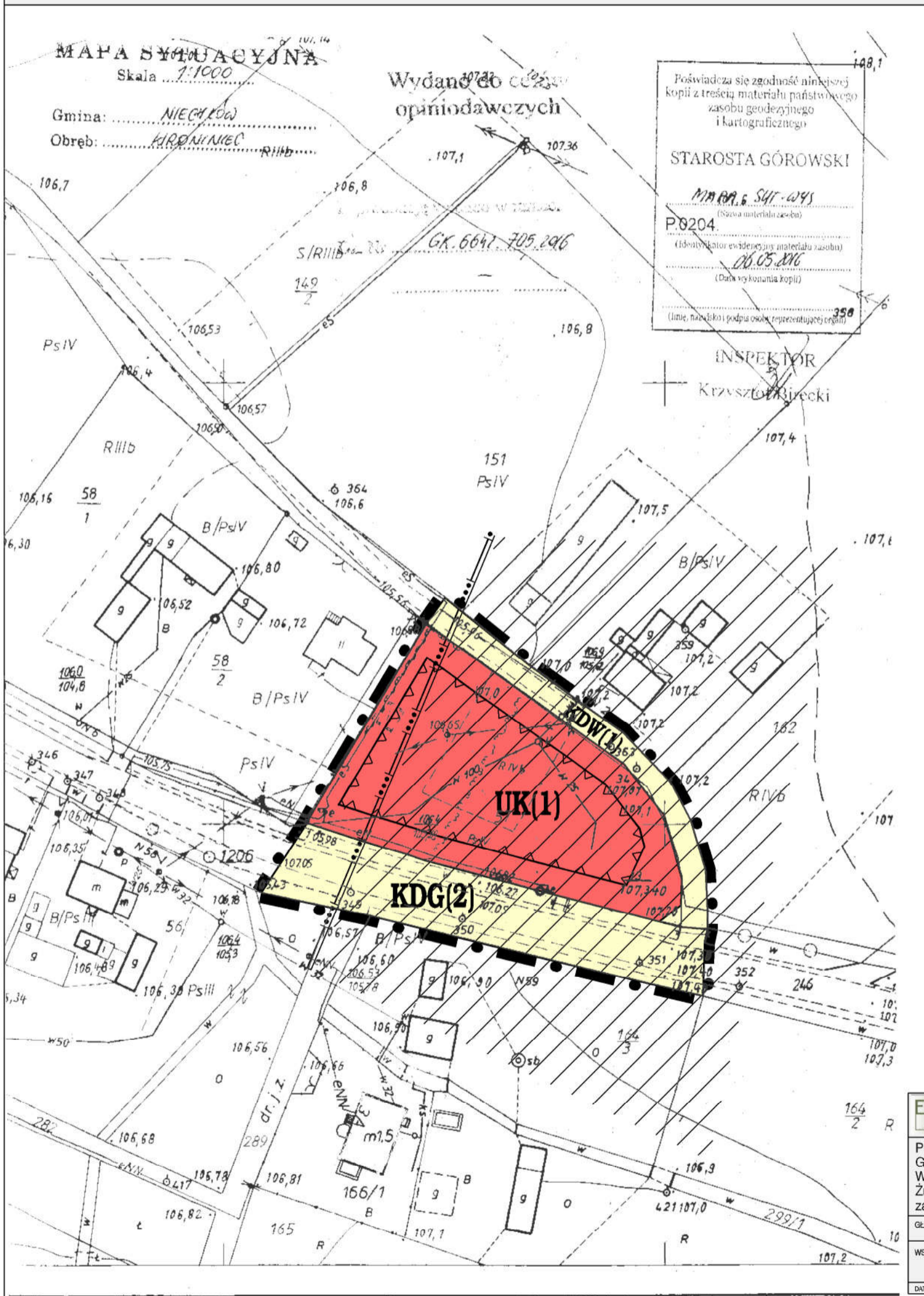




Prognoza oddziaływania na środowisko MPZP Gminy Niechlów dla części obrębów wsi Niechlów, Wroniniec, Łękanów, Bartodzieje, Szaszorowice, Żuchłów



Załącznik nr 2 do Uchwały Rady Gminy Niechlów nr/...../2017 z dnia 2017r.



LEGENDA:

OZNACZENIA OGÓLNE:

Granice opracowania planu, tożsame ze strefą "B" ochrony konserwatorskiej dla terenu historycznego układu ruralistycznego oraz ze strefą "OW" ochrony konserwatorskiej dla zabytków archeologicznych

USTALENIA REGULACYJNE

- Linie rozgraniczające
- Nieprzekraczalne linie zabudowy

OBIEKTY PODLEGAJĄCE OCHRONIE:

- Obszary i tereny górnicze
- Obszar i teren górniczy "Żuchłów-Góra" złoża gazu ziemnego

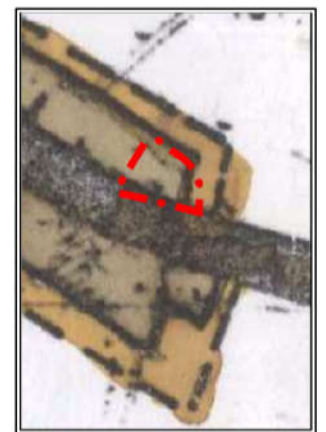
POTENCJALNE NIEKORZYSTNE ODDZIAŁYWANIE NA ŚRODOWISKO:

Średnia intensywność oddziaływania

UK(1) teren niezabudowany; przekształcenie powierzchni ziemi, miejscowa likwidacja pokrywy glebowej, zmiana warunków nawadniania i napowietrzania terenu; zmiany naturalnych procesów obiegu wody, w tym infiltracji i parowania; zmniejszenie retencji gruntu; zmniejszenie powierzchni biologicznie czynnej; niewielkie zwiększenie emisji zanieczyszczeń do powietrza ze spalin, niewielki wzrost poziomu hałasu z ruchu pojazdów mechanicznych, wzrost ilości generowanych ścieków i wytworzonych odpadów

Niska intensywność oddziaływania

KDG(2) istniejące drogi publiczne i drogi wewnętrzne;
KDW(1) w przypadku modernizacji infrastruktury: krótkotrwała emisja zanieczyszczeń do powietrza ze spalin, niewielki wzrost poziomu hałasu z ruchu pojazdów mechanicznych, wytworzenie odpadów



Wrys z SUJKZP gminy Niechlów uchwalonego przez Radę Gminy Niechlów uchwałą nr XXVIII/187/01 z dnia 28 grudnia 2001r.

Pracownia Planistyczno-Urbanistyczna EPPUM – Marek Lempart	
Prognoza oddziaływania na środowisko MPZP Gminy Niechlów dla części obrębów wsi Niechlów, Wroniniec, Łękanów, Bartodzieje, Szaszorowice, Żuchłów załącznik nr 2 - Wroniniec	
GŁÓWNY PROJEKTANT PLANU	mgr inż. Marek Lempart wpis do ZOIU nr Z - 387
WSPÓŁPRACA	mgr inż. arch. Katarzyna Hema-Lempart mgr Marta Stelmach-Orzechowska
DATA: Luty 2017r.	