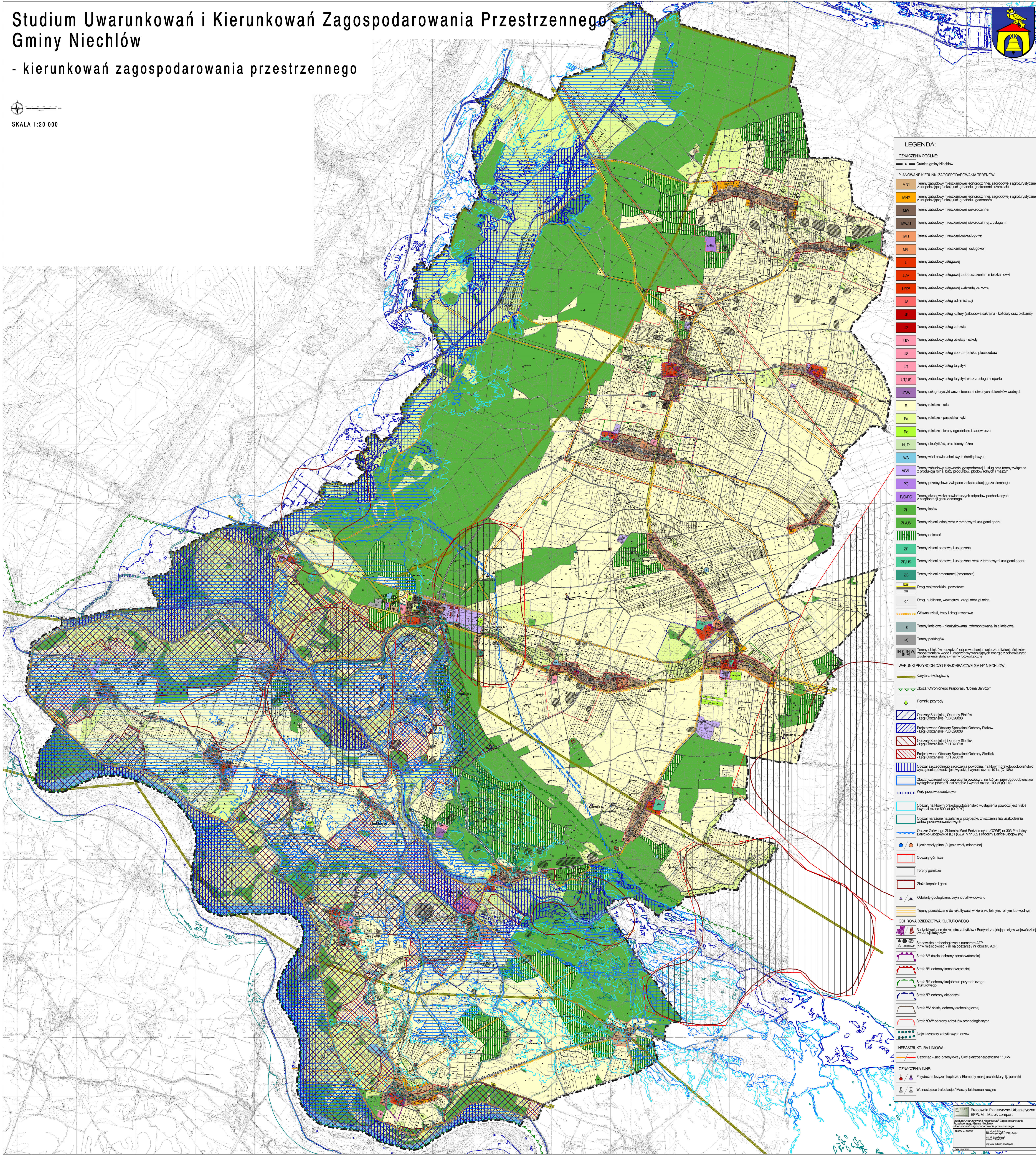


Studium Uwarunkowań i Kierunków Zagospodarowania Przestrzennego Gminy Niechlów

- kierunków zagospodarowania przestrzennego



SKALA 1:20 000



LEGENDA:	
OZNACZENIA OGÓLNE:	
- - - Granica gminy Niechlów	
PLANOWANIE KIERUNKI ZAGOSPODAROWANIA TERENÓW:	
MNI	Tereny zabudowy mieszkaniowej jednorodzinnej, zagrodowej i agroturystycznej z uzupełniającą funkcją handlu, gastronomii i rzemiosła
MNR	Tereny zabudowy mieszkaniowej jednorodzinnej, zagrodowej i agroturystycznej z uzupełniającą funkcją usług handlu i gastronomii
MW	Tereny zabudowy mieszkaniowej wielorodzinnej
MWU	Tereny zabudowy mieszkaniowej wielorodzinnej z usługami
MU	Tereny zabudowy mieszkaniowo-usługowej
MAU	Tereny zabudowy mieszkaniowej i usługowej
U	Tereny zabudowy usługowej
UM	Tereny zabudowy usługowej z dopuszczeniem mieszkaniówki
UZP	Tereny zabudowy usługowej z zielenią parkową
UA	Tereny zabudowy usług administracji
UK	Tereny zabudowy usług kultury (zabudowa sakralna - kościoły oraz plebanie)
UZ	Tereny zabudowy usług zdrowia
UO	Tereny zabudowy usług oświaty - szkoły
US	Tereny zabudowy usług sportu - boiska, plac zabaw
UT	Tereny zabudowy usług turystyki
UTUS	Tereny zabudowy usług turystyki wraz z usługami sportu
UTW	Tereny usług turystyki wraz z terenami otwartych zbiorników wodnych
R	Tereny rolnicze - rola
Ps	Tereny rolnicze - pastwiska i łąki
Ro	Tereny rolnicze - tereny ogrodnictwa i sadownictwa
N, Tr	Tereny nieużytków, oraz tereny różne
WS	Tereny wód powierzchniowych śródlądowych
AGU	Tereny zabudowy aktywności gospodarczej i usług oraz tereny związane z produkcją rolą, lasy produkcyjne, podwór rolnych i mieszanych
PG	Tereny przemysłowe związane z eksploatacją gazu ziemnego
PI/PG	Tereny składowiska powierzchniowych odpadów pochodzących z eksploatacji gazu ziemnego
ZL	Tereny lasów
ZLUS	Tereny zieleni łąkowej wraz z terenowymi usługami sportu
ZP	Tereny zieleni parkowej i urządzonej
ZPUS	Tereny zieleni parkowej i urządzonej wraz z terenowymi usługami sportu
ZC	Tereny zieleni ozdobnej (sąsiedztwa)
II	Drogi wojewódzkie i powiatowe
dr	Drogi publiczne, wewnętrzne i drogi obsługi rolnej
-----	Główne szlaki, trasy i drogi rowerowe
Tk	Tereny kolejowe - nieużytkowane i zmodernizowana linia kolejowa
KS	Tereny parkingów
N-N, N-N	Tereny obiektów urządzeń odprowadzania i unieszkodliwiania ścieków, oczyszczalni w wodę i urządzeń wytwarzających energię z odnawialnych źródeł energii słonecznej - farmy fotowoltaiczne
WARUNKI PRZYRODNICZO-KRAJOBRAZOWE GMINY NIECHŁÓW:	
-----	Korytarz ekologiczny
-----	Obszar Chronionego Krajobrazu "Dolina Baryczy"
-----	Pomniki przyrody
-----	Obszary Specjalnej Ochrony Ptaków - Łęgi Odrzańskie PL.3.020018
-----	Przebiegające Obszary Specjalnej Ochrony Ptaków - Łęgi Odrzańskie PL.3.020018
-----	Obszary Specjalnej Ochrony Siedlak - Łęgi Odrzańskie PL.4.020018
-----	Przebiegające Obszary Specjalnej Ochrony Siedlak - Łęgi Odrzańskie PL.4.020018
-----	Obszar szczególnego zagrożenia powodzi, na którym prawdopodobieństwo wystąpienia powodzi jest wysokie i wynosi na 10 lat (0,10%)
-----	Obszar szczególnego zagrożenia powodzi, na którym prawdopodobieństwo wystąpienia powodzi jest średnie i wynosi na 100 lat (0,1%)
-----	Wały przeciwpowodziowe
-----	Obszar, na którym prawdopodobieństwo wystąpienia powodzi jest niskie i wynosi na 500 lat (0,2%)
-----	Obszar narazony na zanieczyszczenie w przypadku zniszczenia lub uszkodzenia wałów przeciwpowodziowych
-----	Obszar Głównego Zbiornika Wód Podziemnych (GZWP) nr 303 Pradoliny Baryczy-Głogowskie (G) i (GZWP) nr 302 Pradoliny Baryczy-Głogów (W)
-----	Ujęcia wody pitnej / ujęcia wody mineralnej
-----	Obszary górnicze
-----	Tereny górnicze
-----	Złóża kopalin i gazu
-----	Odkryty geologiczne: cymne / zlewniowane
-----	Tereny przewidziane do rekultywacji w kierunku leśnym, rolnym lub wodnym
OCHRONA DZIEDZICTWA KULTUROWEGO	
-----	Budynki wpisane do rejestru zabytków / Budynki znajdujące się w wojewódzkiej ewidencji zabytków
-----	Stanowiska archeologiczne z numerem AZP (nr w miejscowości) / nr na obszarze / nr obszaru AZP
-----	Strefa "A" ścieżki ochrony konserwatorskiej
-----	Strefa "B" ochrony konserwatorskiej
-----	Strefa "K" ochrony krajobrazu przyrodniczego
-----	Strefa "E" ochrony ekspozycji
-----	Strefa "W" ścieżki ochrony archeologicznej
-----	Strefa "OW" ochrony zabytków archeologicznych
-----	Alaje i szpaler zabytkowych drzew
INFRASTRUKTURA LINIOWA:	
-----	Gasociąg - sieć przesyłowa / Sieć elektroenergetyczna 110 kV
OZNACZENIA INNE:	
-----	Przydrożne kładki i kapliczki / Elementy małej architektury, tj. pomniki
-----	Wznoszące trakcje / Maszty telekomunikacyjne