

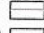
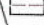
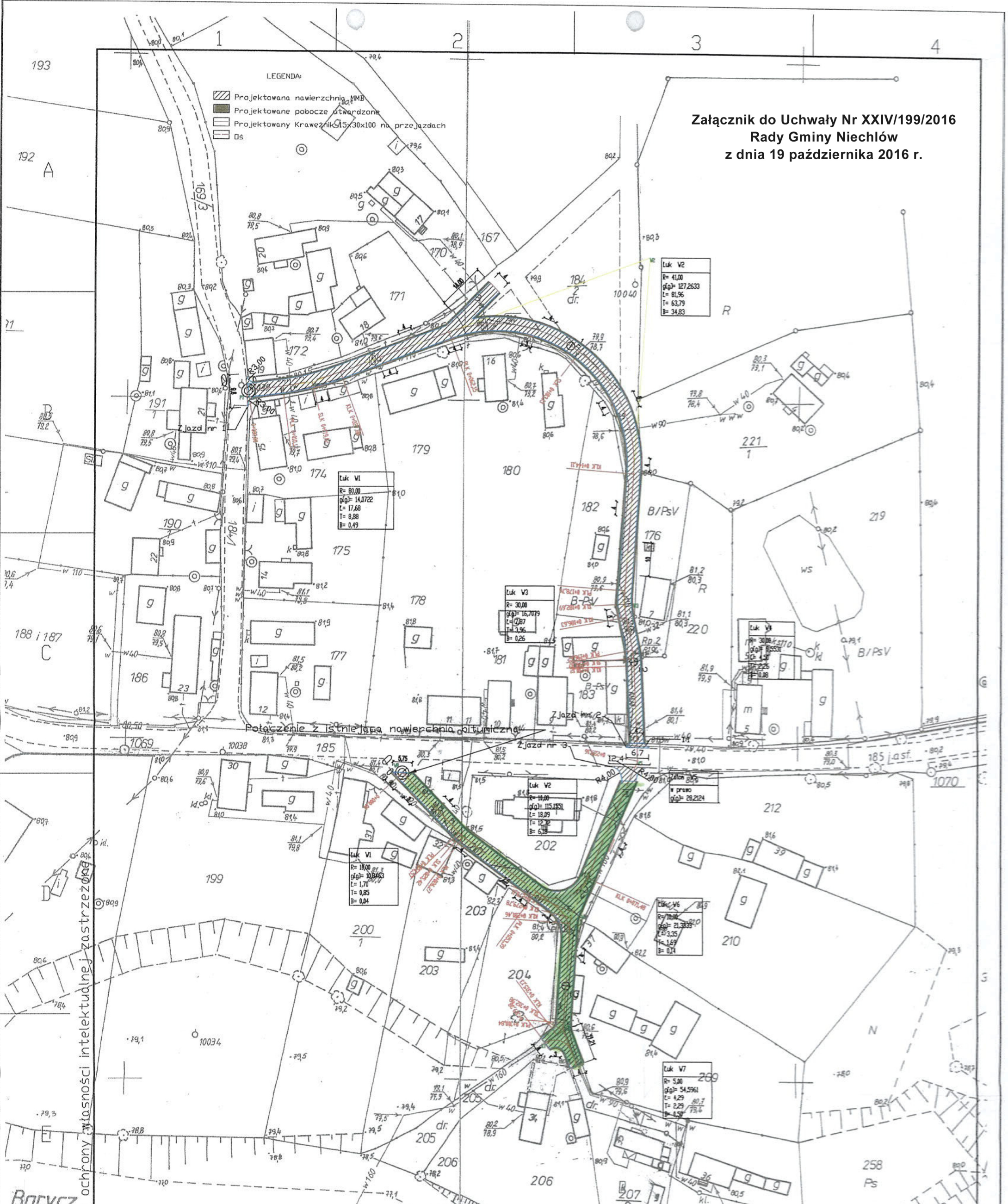


Załącznik do Uchwały Nr XXIV/199/2016
Rady Gminy Niechlów
z dnia 19 października 2016 r.

LEGENDA:

-  Projektowana nawierzchnia MMB
-  Projektowane pobocze utwardzone
-  Projektowany Krawężnik 15x30x100 na przejazdach
-  Os



Luk V2
R= 41,00
g/g= 127,2633
L= 81,96
T= 63,79
B= 34,83

Luk V1
R= 80,00
g/g= 14,0722
L= 17,68
T= 8,88
B= 0,49

Luk V3
R= 30,00
g/g= 15,7079
L= 7,87
T= 3,96
B= 0,26

Luk V4
R= 30,00
g/g= 15,7079
L= 7,87
T= 3,96
B= 0,26

Luk V5
R= 18,00
g/g= 10,8463
L= 1,70
T= 0,85
B= 0,04

Luk V6
R= 70,00
g/g= 21,3225
L= 3,35
T= 1,67
B= 0,14

Luk V7
R= 5,00
g/g= 54,5961
L= 4,29
T= 2,29
B= 4,57

Barycz
ochrony własności intelektualnej zastrzeżone