

Gmina Niechlów
ul. Głogowska 31
56-215 Niechlów
woj. dolnośląskie
tel. 065 5435688, faks 0-65 5435814.

Niechlów dnia 18.06.2013 roku

Wyjaśnienie treści SIWZ

Dotyczy przetargu nieograniczonego :

„Modernizacja budynku świetlicy wiejskiej w Bełczu Wielkim (PROW na lata 2007-2013).”

Zamawiający działają na podst. art. 38 ust. 2 ustawy z dnia z dnia 29.01.2004 roku Prawo Zamówień Publicznych (Dz.U. z 2010 roku Nr 113 , poz. 759 ze zmianami informuję że w postępowaniu wpłynęły następujące zapytania , na które zamawiający udziela odpowiedzi :

Pyt. 1

Przedmiar elektryczny- poz 42,43- proszę o doprecyzowanie parametrów

Odp.

Przedmiar elektryczny poz. 42 – EDM 100/ECZ lub równoważny, poz. 43 – EDM 200/HZ lub równoważny; Producent VENTURE INDUSTRIES sp. z o.o. lub równoważny;

Pyt. 2

klimatyzatory- ścienny, sufitowy? Jaka moc chłodnicza? Dokładny typ?

Odp.

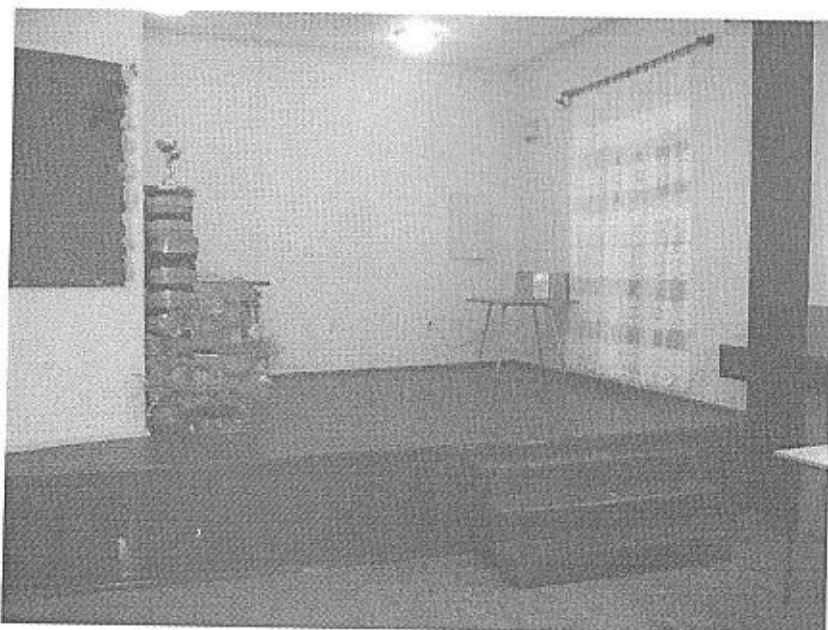
Klimatyzatory ścienne, SPLIT SHD 14-51W o wydajności chłodzenia 5,15 KW, wydajności grzewczej 5,4 kW lub inne o podobnych parametrach;

Pyt. 3

Przedmiar budowlany: poz 18- proszę o doprecyzowanie- ile ? z czego zbudowana?

Odp.

Poz. 18 – scena o wymiarach: wys. 62 cm, L= 880 cm, B=235cm – 375;
Podłoga z desek na belkach drewnianych i legarach, ścianka murowana,
schody drewniane;



Pyt. 4

Poz 21- chodzi o demontaż muszli klozetowej?

Odp.

Poz. 21 – demontaż i wywózka budynku w.c. typu toi - toi



Pyt. 5

Projekt budowlany- elewacja- cokół ma być pokryty tynkiem mozaikowym- brak w przedmiarze. Proszę o uzupełnienie.

Odp.

Cokół pokryty tynkiem mozaikowym (kruszywo naturalne lub barwione) wys. 60 cm od poziomu gruntu o powierzchni 13,92m². Do wyceny przyjąć przez analogię podstawę katalogową KNR 0-23 2614-02 w której zamiast gotowej wyprawy elewacyjnej z gotowej suchej mieszanki przyjąć tynk mozaikowy. W poz. 64 przyjąć przedmiar wielkości 115,595m².

Pyt. 6

W projekcie budowlanym „połączenie dachowa” oraz „Ochrona p - poż” jest impregnacja preparatem ogniochronnym- brak w przedmiarze. Proszę o uzupełnienie.

Odp.

Włączyć do przedmiaru impregnację preparatem ogniochronnym „ogniochron” lub podobnym o powierzchni 186,34m².. Do wyceny przyjąć podstawę katalogową KNR 4-01 0629-06.

Pyt. 7

W projekcie budowlanym „roboty pozostałe” jest montaż schodów drewnianych w systemie firmy Velux- brak w przedmiarze. Proszę o uzupełnienie.

Odp.

Włączyć do przedmiaru montaż schodów drewnianych 3 segmentowych, wymiar otworu w suficie 70x120 cm w systemie firmy np. Velux lub innej w podobnym standardzie. Wycena wg kalkulacji indywidualnej.

Pyt. 8

W projekcie budowlanym jest wyposażenie [wieszak na garderobę, kuchenka elekt., lodówka, blat,szafka na sprzęt podręczny, naczynia i sztucce, szafka na sprzęt porządkowy oraz na środki czystości] - brak w przedmiarze. Proszę o uzupełnienie przedmiaru oraz doprecyzowanie parametrów.

Odp.

Wyposażenie świetlicy które jest zestawione w opisie technologicznym takie jak wieszak na garderobę, kuchenka elektryczna, lodówka, blat, szafka na sprzęt podręczny, naczynia i sztucce, szafka na sprzęt porządkowy oraz na środki czystości dostarcza inwestor i nie wchodzi w zakres inwestycji.

Pyt. 9

Poz.39- dł. ? materiał?

Odp.

W poz. 39 przedmiaru przyjąć ławę kominiarską dł. min50 cm stalową.

Pyt. 10

Karpiówka- jaki kolor?

Odp.

Kolor dachówki naturalny czerwony.

Pyt. 11

Rys. 9 – elementy metalowe, obróbki blacharskie- kolor szary, natomiast w projekcie budowlanym- połączenie dachowa- wszelkie obróbki, rynny i rury spustowe z blachy powlekanej brązowej. Proszę o doprecyzowanie.

Odp.

Przyjąć do wyceny kolor elementów metalowych, obróbek blacharskich, rynien i rur spustowych szary, zgodnie z kolorystyką na rys. 9;

Pyt. 12

Wg. projektu budowlanego- elewacja- ocieplenie do 40 cm poniżej terenu. W przedmiarze od poz 54-58 nie ma mater. Docieplającego. Proszę o doprecyzowanie.
Odp.

Docieplenie poniżej poziomu terenu na głębokość 40cm zawiera się w pozycji 64 przedmiaru.

Pyt. 13

Poz 61- proszę o doprecyzowanie.

Odp.

Poz. 61 przedmiaru dotycząca demontażu lamp oświetlenia zewnętrznego – 2szt. takich jak na zdjęciu;



Pyt. 14

Inst. odgromowa – ma być przełożona wg projektu budowlanego– czyli wykorzystujemy wcześniej zdemontowany materiał czy wykonujemy nową?
Odp.

Instalacja odgromowa – analogiczna jak istniejąca z nowych materiałów;

Pyt. 15

Poz.75- proszę o doprecyzowanie gr płyty GK i parametrów. Wodo, ognioodporna?
Odp.

Poz. 75 - płyta gipsowa – kartonowa zwykła gr. 12,5 mm.

Pyt. 16

Poz 81- grubość 10 cm , natomiast rys 8 – o gr 5 cm. Proszę o wyjaśnienie rozbieżności.

Odp.

Poz. 81 - przyjąć do wyceny tak jak w przedmiarze gr. 10 cm.

Pyt. 17

Po 102-104- proszę o doprecyzowanie- z jakiego materiału?

Odp.

Poz. 102 – 104 – przyjąć poręcze z rury stalowej o średnicy 25 mm, malowanej proszkowo;

Pyt. 18

Przedmiar sanitarny: _poz 21- jaki?

Odp.

Poz. 21 - przyjąć do przedmiaru zlew 1 – komorowy;

Pyt. 19

Poz. 62- proszę o doprecyzowanie parametrów.

Odp.

Poz. 62 - istniejąca elewacja jest zakurzona i zabrudzona oraz w części ze złuszczoną powłoką malarską;

Wójt Gminy Niechlów

Jan Głuszko