

Protokół

z przeprowadzonej kontroli w Muzeum Śremskim  
adres ul. Mickiewicza 8P 63-100 w dniach 7 maja 2008 r.  
- 7 maja 2008 r. przez Komisję Rewizyjną  
( data rozpoczęcia i zakończenia czynności kontrolnych)

Rady Miejskiej w Śremie w składzie

1. Andrzej Janowski
2. Roman Hojda
3. Marian Kozłowski

na podstawie upoważnienia do kontroli nr..... z dnia .....

w jednostce kierowanej przez mgr. Mariusza Konradzkiego

w obecności przedstawicieli jednostki kontrolowanej p. Tereny Niekłuckiej - Stojny Miłkowskiej

I. Kontrolą objęto: (określić zakres i okres objęty kontrolą)

kontrola weryfikacyjna, o możliwości finansowania jednostki

II. Kontrolujący dokonał następujących czynności kontrolnych ( określić wszystkie podjęte czynności np. porównano stan faktyczny z dokumentacją, dokonano oględzin, przeglądu akt)

- 1) porównanie stanu w statucie jednostki, w celu ustalenia braku celu utworzenia muzeum
- 2) dotyczy również Komisji Regulaminu Organizacyjnego Muzeum Śremskiego
- 3) Zalicytowanie opracowania "Plan działalności Muzeum Śremskiego" - (Plan finansowy)

III. Ustalenia kontroli (nie stwierdzono nieprawidłowości/stwierdzono nieprawidłowości, uchybienia w zakresie\*)

Nie stwierdzono nieprawidłowości

IV. Wyjaśnienia przedstawiciela jednostki kontrolowanej

Przekroczenie budżetu w I kwartale nastąpiło w wyniku pozostawienia środków na koncie puente z datacji celowej. p.k.m.g

V. Wnioski pokontrolne (propozycje co do usunięcia stwierdzonych nieprawidłowości, uchybień).

nie dotyczy

Protokół kontroli sporządzono w 3. jednobrzmiących egzemplarzach, z których jeden doręczono kierownikowi jednostki kontrolowanej.

Pouczono kierownika jednostki kontrolnej o możliwości zgłoszenia na ręce Przewodniczącego Rady uwag dot. kontroli i jej wyników, w terminie 7 dni od daty przedstawienia kierownikowi kontrolowanego podmiotu protokołu pokontrolnego do podpisania.

VI. Część składową niniejszego protokołu stanowią następujące załączniki:

- 1) Bilans (1 kwartał) organizacyjnie duży
- 2) Schemat
- 3) Zestawienie przychodów i kosztów w okresie I kw.

Protokół zawiera ..... ponumerowanych stron.

Protokół po odczytaniu podpisali - Śrem dnia 7 maja 2008

[Signature]

[Signature]  
( Podpis kierownika jednostki kontrolowanej )

( Podpisy osób kontrolujących )

Odmówiono podpisania protokołu – z powodu .....

Śrem, dnia 7 maja 2008

\* - niepotrzebne skreślić

Podpis osoby sporządzającej protokół

[Signature]  
BURMISTRZ  
mgr Adam [Signature]

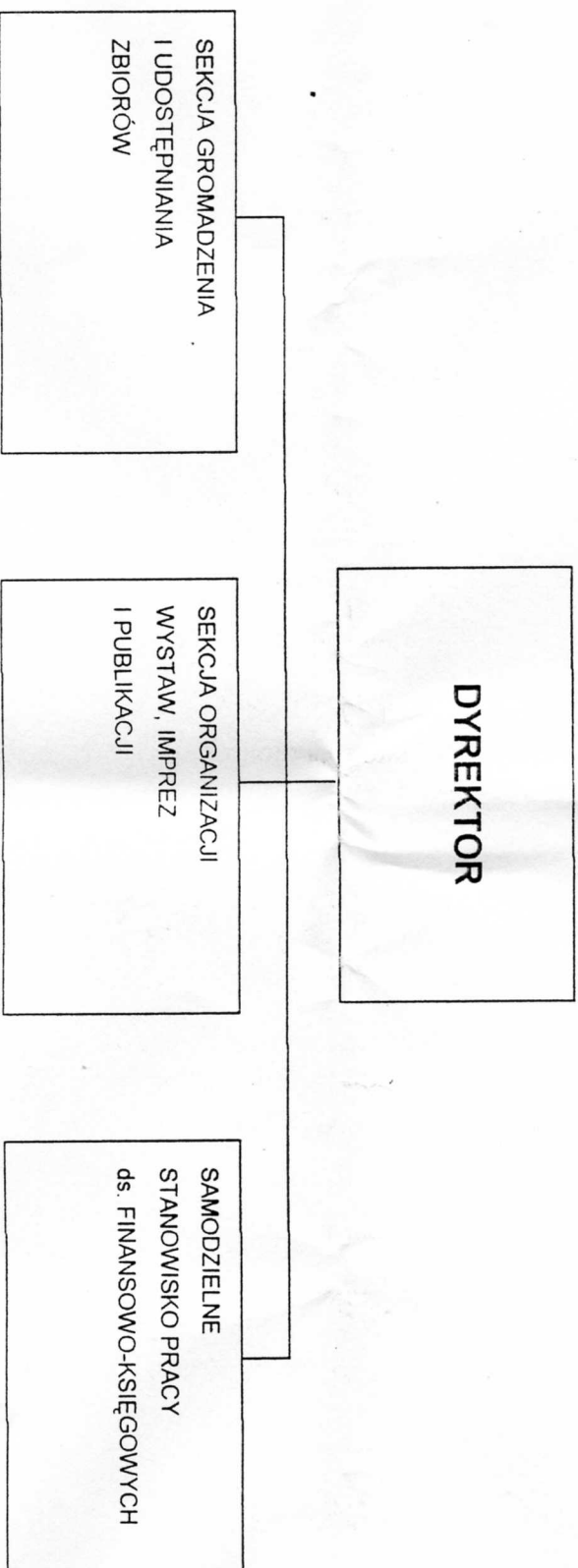
PRZEWODNICZĄCY  
KOMISJI REWIZYJNEJ

Maciej Janiszewski

Zgodność odpisu z oryginałem  
stwierdzam  
Śrem, dnia 9.05.2008 r.

ZALĄCZNIK  
do Regulaminu Organizacyjnego  
Muzeum Śremskiego w Śremie

## STRUKTURA ORGANIZACYJNA MUZEUM ŚREMSKIEGO W ŚREMIE



DYREKTOR  
Muzeum Śremskiego  
*[Signature]*  
mgr MARIUSZ KONDZIOŁO

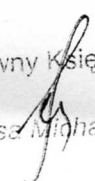
### PRZYCHODY I KWARTAŁ 2008

DOTACJA PODMIOTOWA	78 249,00
DOTACJA CELOWA	200 000,00
DOTACJA CELOWA	100 000,00
DOCHODY WŁASNE	13 357,50
<b>RAZEM</b>	<b>391 606,50</b>

### ROZCHODY I KWARTAŁ 2008

420	15 659,28
430	19 694,05
450	49 833,85
460	9 342,07
470	1 439,76
011	331 143,03
<b>RAZEM</b>	<b>427 112,04</b>

4.08.08  
Główny Księgowy

  
Teresa Michałowicz