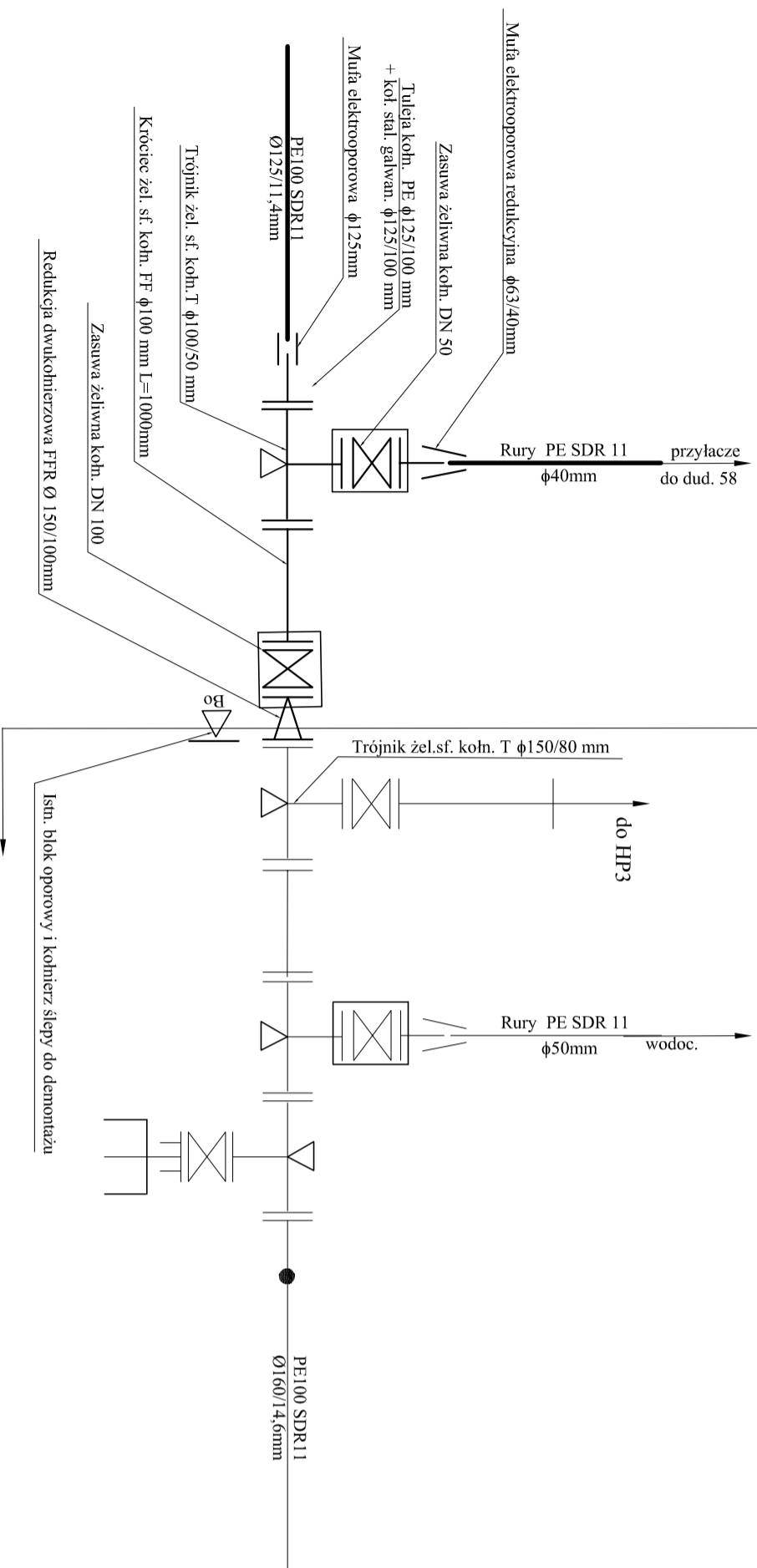
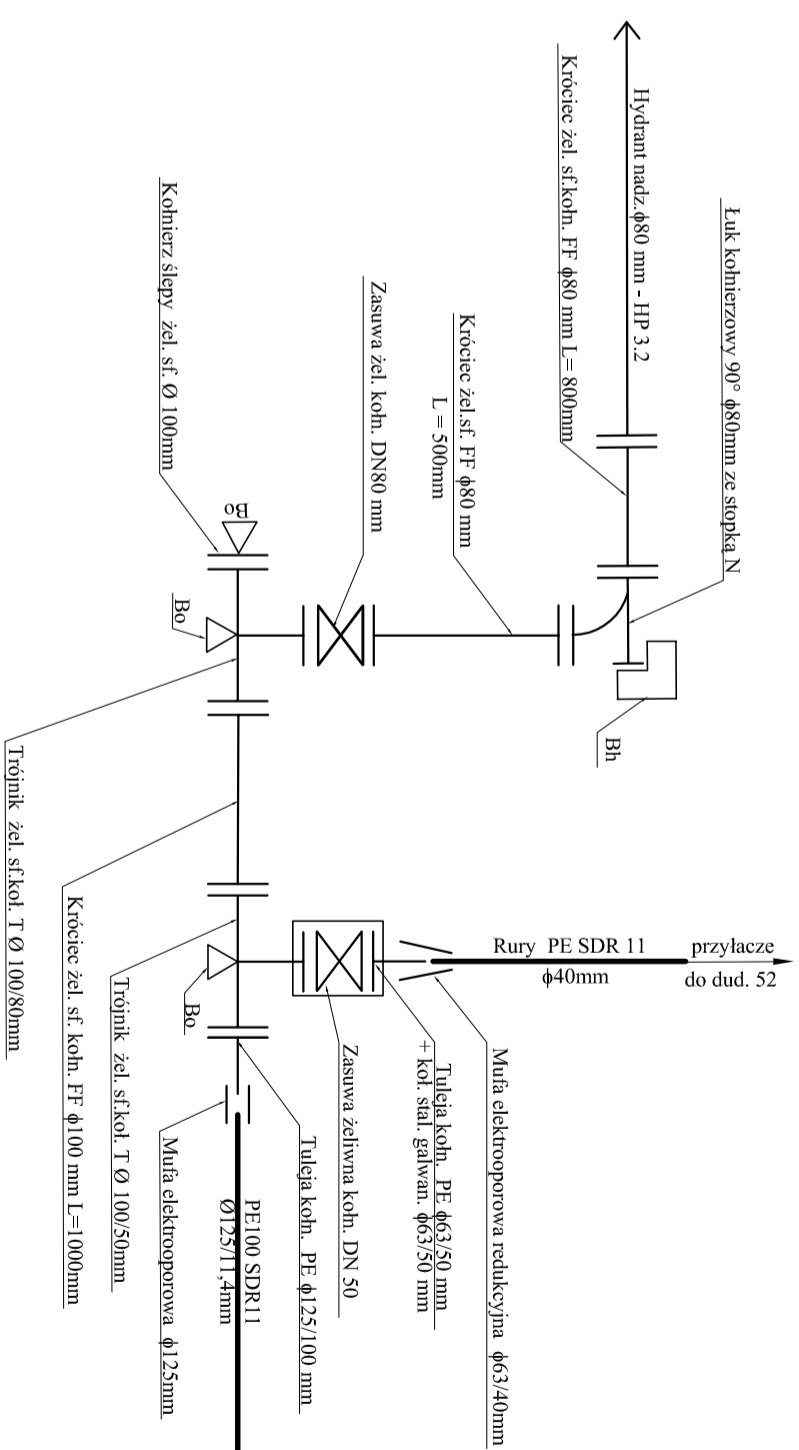


IŚTN. WĘZEL DO ROZBUDOWY



6.7

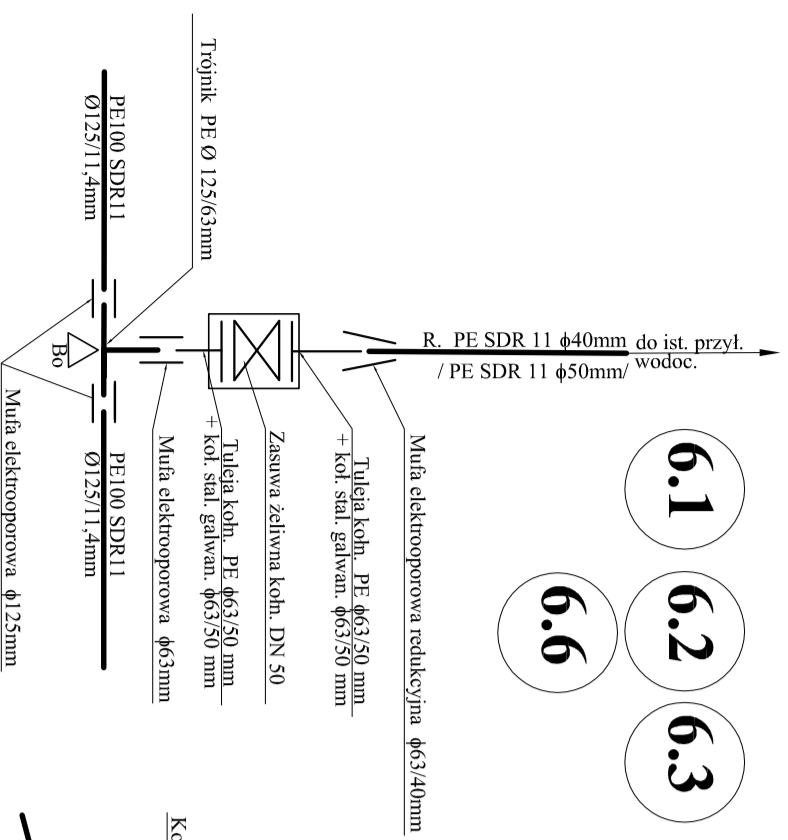


6.1

6.2

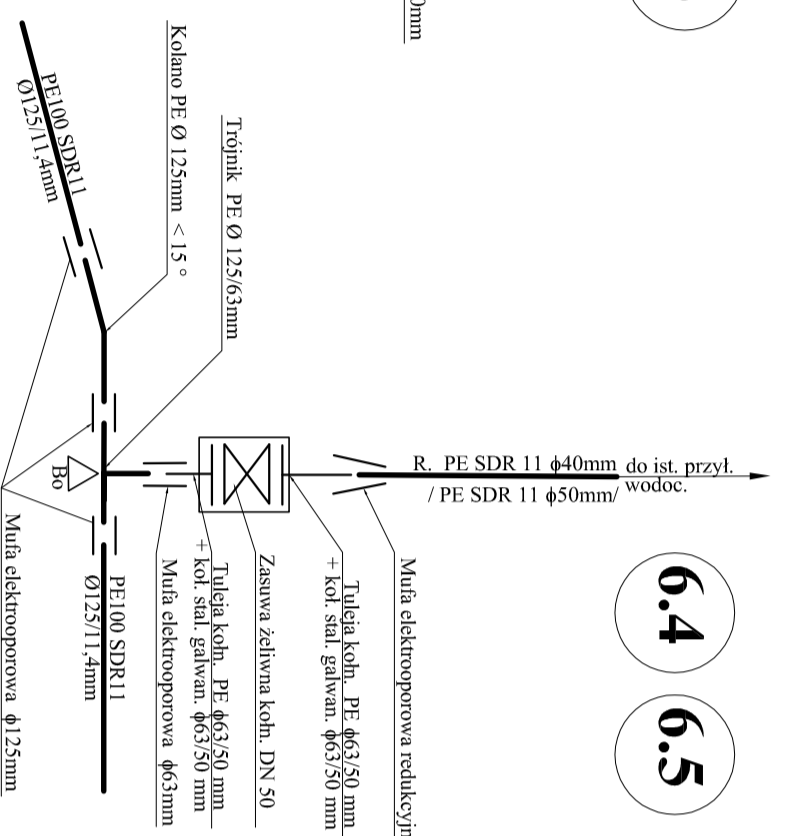
6.3

6.6

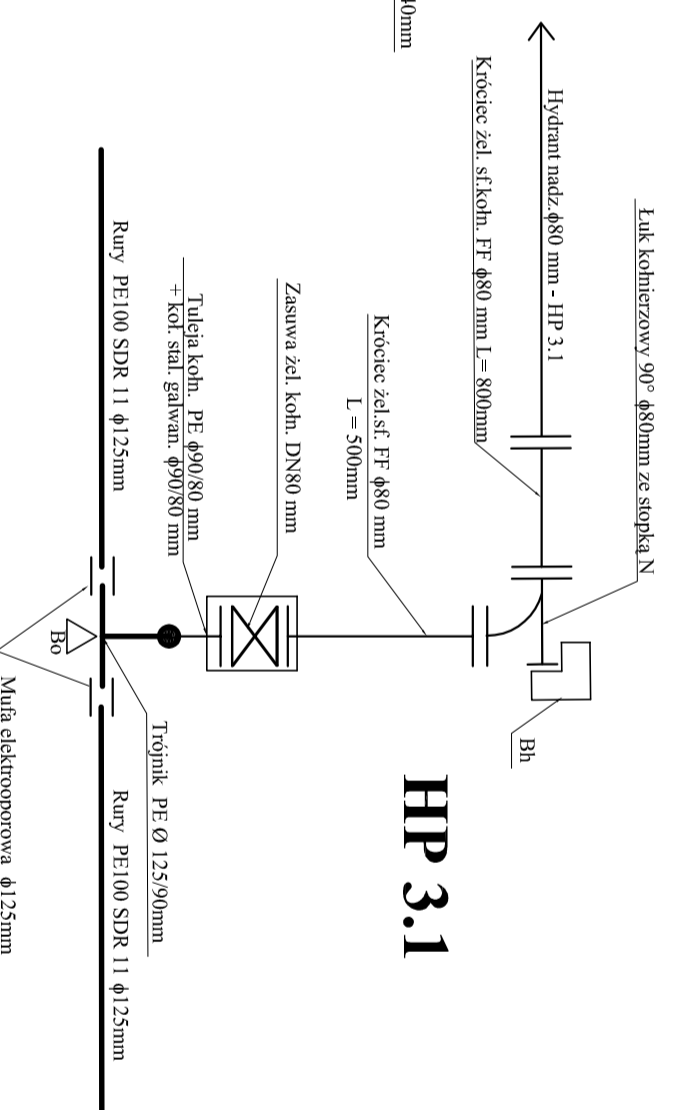


6.4

6.5



HP 3.1



Zakład Projektowo-Usługowy "POL-WOD" Jerzy Polt

Biurowo: 25-516 Kielce, aleja IX Wieków Kielce 16/4

Przebudowa wodociągu wraz z przepięciem przyłączy wodociągowych w msc. Wiśniówka na odcinku od wys. budynku nr 58 do wys. budynku nr 51, gm. Mastów

OBIEKT:		Projekt Bud. - Wyk.		SKALA	
Autorzy	Imię i nazwisko	Nr upr.	Podpis	Data	STADIUM:
Projektował:	mgr inż. Wanda Mertyna	166/77		06.2013 r.	Projekt Bud. - Wyk.
Opracował:	Jerzy Polt			06.2013 r.	
Opracował:					BRANZA:
Opracował:					Sanitarna
Sprawdził:	inż. Edward Biały	234/KL/7		06.2013 r.	
NAZWA RYSUNKU:					SCHEMAT MONTAŻOWY WĘZŁÓW
					NR RYS.
					3