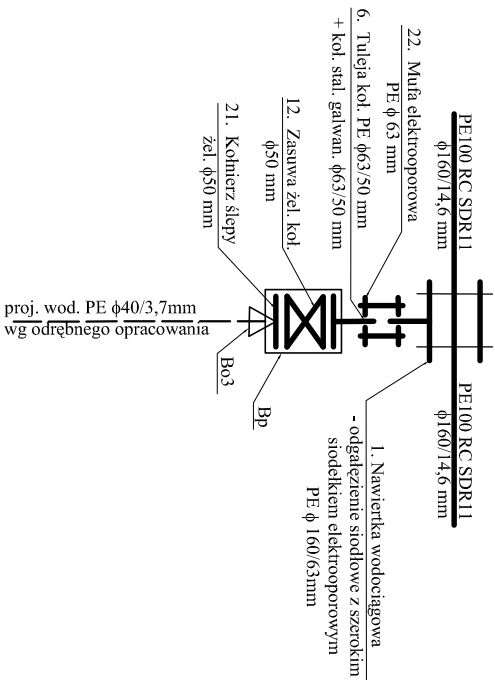
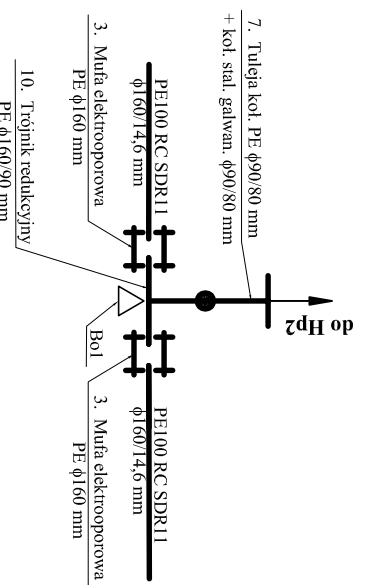


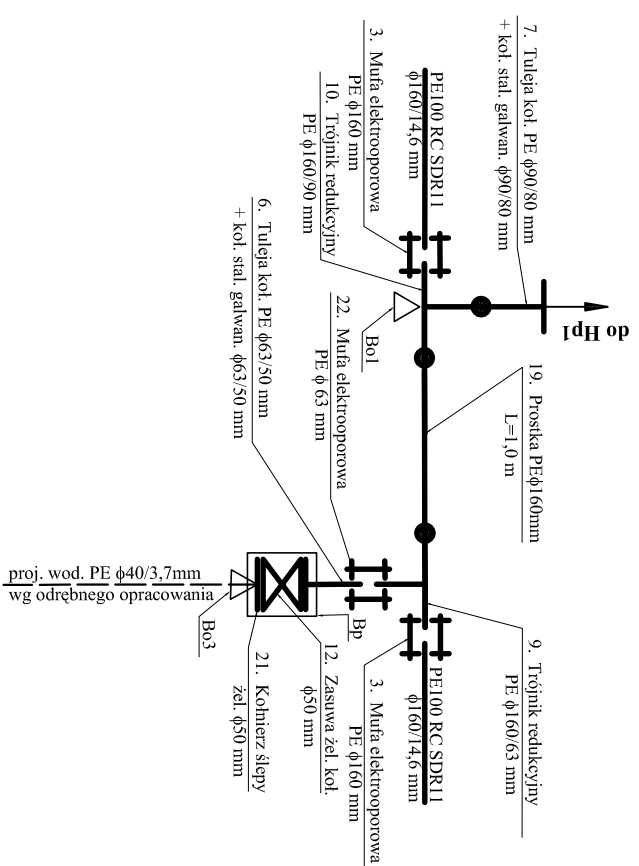
- 4 5 6 7 9
10 12 13 14 16



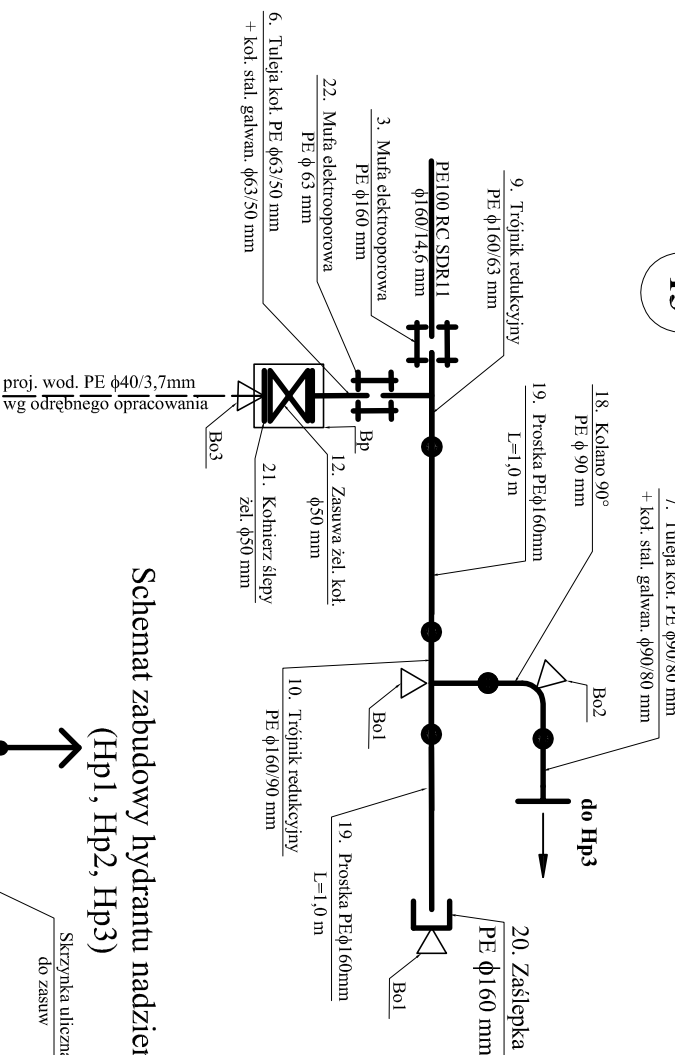
11



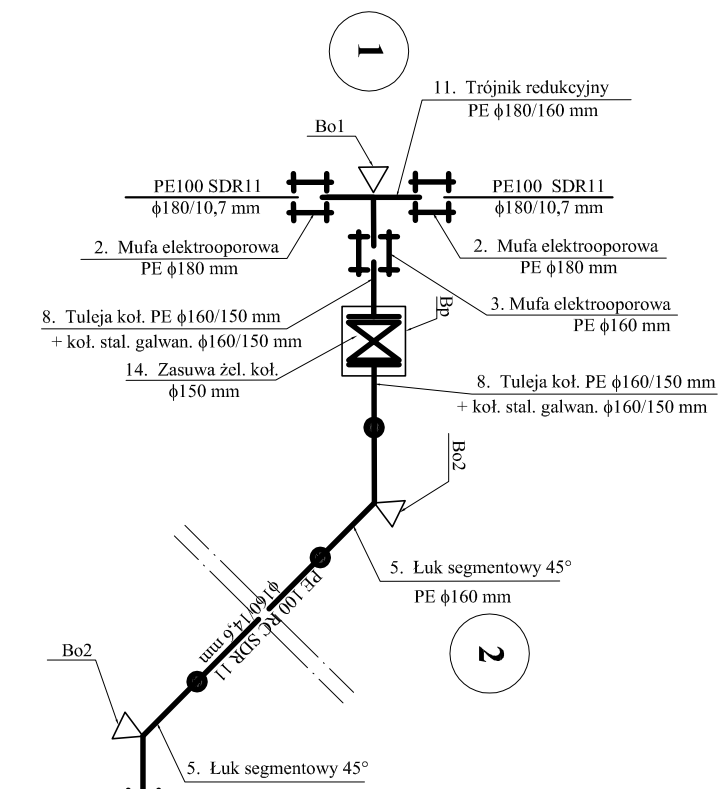
15



8

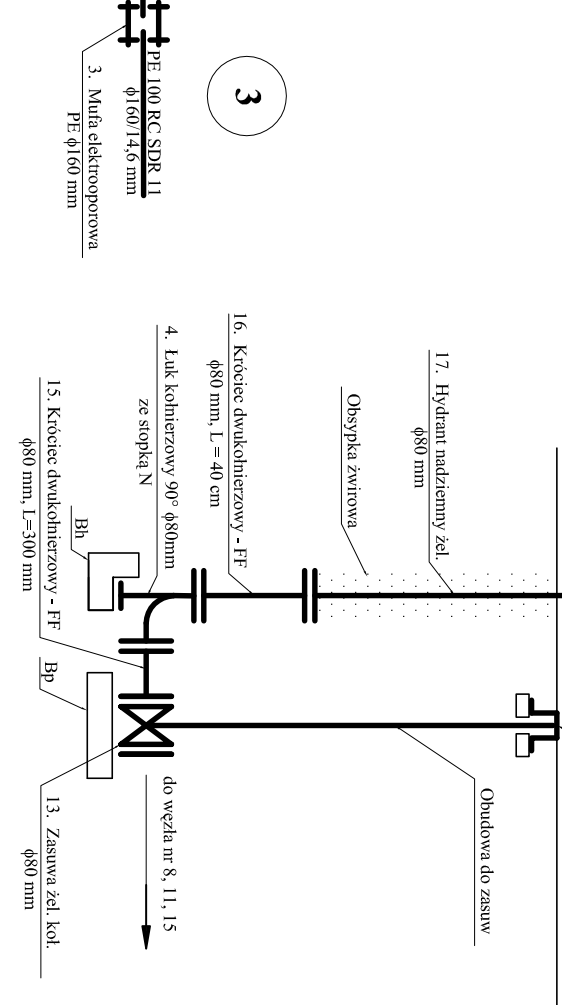


Schemat zabudowy hydrantu nadziemnego (Hp1, Hp2, Hp3)



2

3



Nr kształt.	Nazwa kształtki	Materiał (wymiar)	Ilość szt.
1	Nawierotka wodociągowa - odgałęzienie siodłowe z szerokim siodełkiem elektrooporowy PE φ 160/63mm	PE 100 SDR11	10
2	Mufa elektrooporowa PE φ180 mm	PE 100 SDR11	2
3	Mufa elektrooporowa PE φ160 mm	PE 100 SDR11	7
4	Luk kohnierzowy 90° ze stopką N- φ80 mm	żeliwo SF	3
5	Luk segmentowy 45° - φ160 mm	PE 100 SDR11	2
6	Tuleja kohnierzowa φ63/50 mm + kohnierz stalowy (galwanizowany) φ63/50 mm	PE 100 SDR11	12
7	Tuleja kohnierzowa 90/80 mm + kohnierz stalowy (galwanizowany) φ160/150 mm	PE 100 RC SDR11	3
8	Tuleja kohnierzowa 160/150 mm + kohnierz stalowy (galwanizowany) φ160/150 mm	PE 100 SDR11	2
9	Trójnik redukcyjny φ 160/90 mm	PE 100 SDR11	2
10	Trójnik redukcyjny φ 160/90 mm	PE 100 SDR11	3
11	Trójnik redukcyjny φ 180/160 mm	PE 100 SDR11	1
12	Zasuwa kohnierzowa żel. z miękkim uszczelnieniem klina φ50 mm + obudowa teleskopowa PE lub PP + skrzynka uliczna żeliwna	żeliwo SF	12
13	Zasuwa kohnierzowa żel. z miękkim uszczelnieniem klina φ80 mm + obudowa teleskopowa PE lub PP + skrzynka uliczna żeliwna	żeliwo SF	3
14	Zasuwa kohnierzowa żel. z miękkim uszczelnieniem klina φ150 mm + obudowa teleskopowa PE lub PP + skrzynka uliczna żeliwna	żeliwo SF	1
15	Króciec dwukohnierzowy - FF φ80 mm, L = 300mm	żeliwo SF	3
16	Króciec dwukohnierzowy - FF φ80 mm, L = 400mm	żeliwo SF	3
17	Hydrant nadziemny żeliwny φ80 mm - Hp1, Hp2, Hp3	żeliwo SF	3
18	Kolano 90° PE φ90 mm	PE 100 SDR11	1
19	Proaska PEφ160mm L=1,0m	PE 100 SDR11	3
20	Zasłepka PE φ160 mm	PE 100 SDR11	1
21	Kohnierz ślepy φ50 mm	żeliwo SF	12
22	Mufa elektrooporowa PE φ63 mm	PE 100 SDR11	12
Bo1	Blok oporowy z betonu C12/15	wg rys. nr 4	5
Ba2	Blok oporowy z betonu C12/15	wg rys. nr 4	3
Ba3	Blok oporowy z betonu C12/15	wg rys. nr 4	12
Bp	Blok oporowy z betonu C12/15	wg rys. nr 4	16
Bh	Blok oporowy pod hydrant z betonu C12/15	wg rys. nr 4	3

Zakład Usługowo-Projektowy "KIS-SAN" Kisiel Wiesław
25-437 Kielec, os. "Na Stoku" 79/34 tel. 41-332-58-52

OBIEKT: Budowa wodociągu w miejscowości Ciekoty, na granicy z Brzezinkami, gm. Masłów.

Autorzy	Imię i nazwisko	Nr upr.	Podpis	Data	STADIUM:	SKALA
Projektował:	Katarzyna Biały	SWK/0015		04.2014 r.	Projekt budowlany	—
Opracował:	Paweł Niedzielski	PRO/S03		04.2014 r.		
Opracował:	Paweł Niedzielski	mgr inż. Piotr Strak		04.2014 r.	BRANŻA:	NR RYS.
Sprawdził:	Edward Biały	mgr inż. Edward Biały		04.2014 r.	Sanitarna	
NAZWYA RYSUNKU: SCHEMAT WĘZŁÓW MONTAŻOWYCH						3