

ZARZĄDZENIE NR 4.7/2013

Wójta Gminy Masłów

z dn. 27. marca 2013 roku

w sprawie przyjęcia Gminnej Ewidencji Zabytków Gminy Masłów

Na podstawie art. 30 ust.1. ustawy z dnia 8 marca 1990 o samorządzie gminnym (tj. Dz. U. z 2001 r. nr 142 poz. 1591 z późn. zm.) w związku z art. 22 ust. 4 ustawy z dnia 23 lipca 2003r. o ochronie zabytków i opiece nad zabytkami (Dz. U. Nr 162, poz. 1568 z późn. zm.), zarządzam co następuje:

§ 1

Przyjmuje się Gminną Ewidencję Zabytków Gminy Masłów w formie zbioru kart adresowych.

§ 2

Wykaz obiektów ujętych w Gminnej Ewidencji Zabytków Gminy Masłów stanowi załącznik nr 1 do niniejszego zarządzenia.

§ 3


Gminna Ewidencja Zabytków Gminy Masłów uwzględniona zostanie w opracowywanych:

- 1) Strategiach rozwoju gminy
- 2) Programach rewitalizacji
- 3) Zmianie Studium Uwarunkowań i Kierunków Zagospodarowania Przestrzennego
- 4) Miejscowych planach zagospodarowania przestrzennego
- 5) Planach odnowy miejscowości.

oraz w innych opracowaniach uwzględniających zabytki.

§ 4


Zarządzenie wchodzi w życie z dniem podpisania.

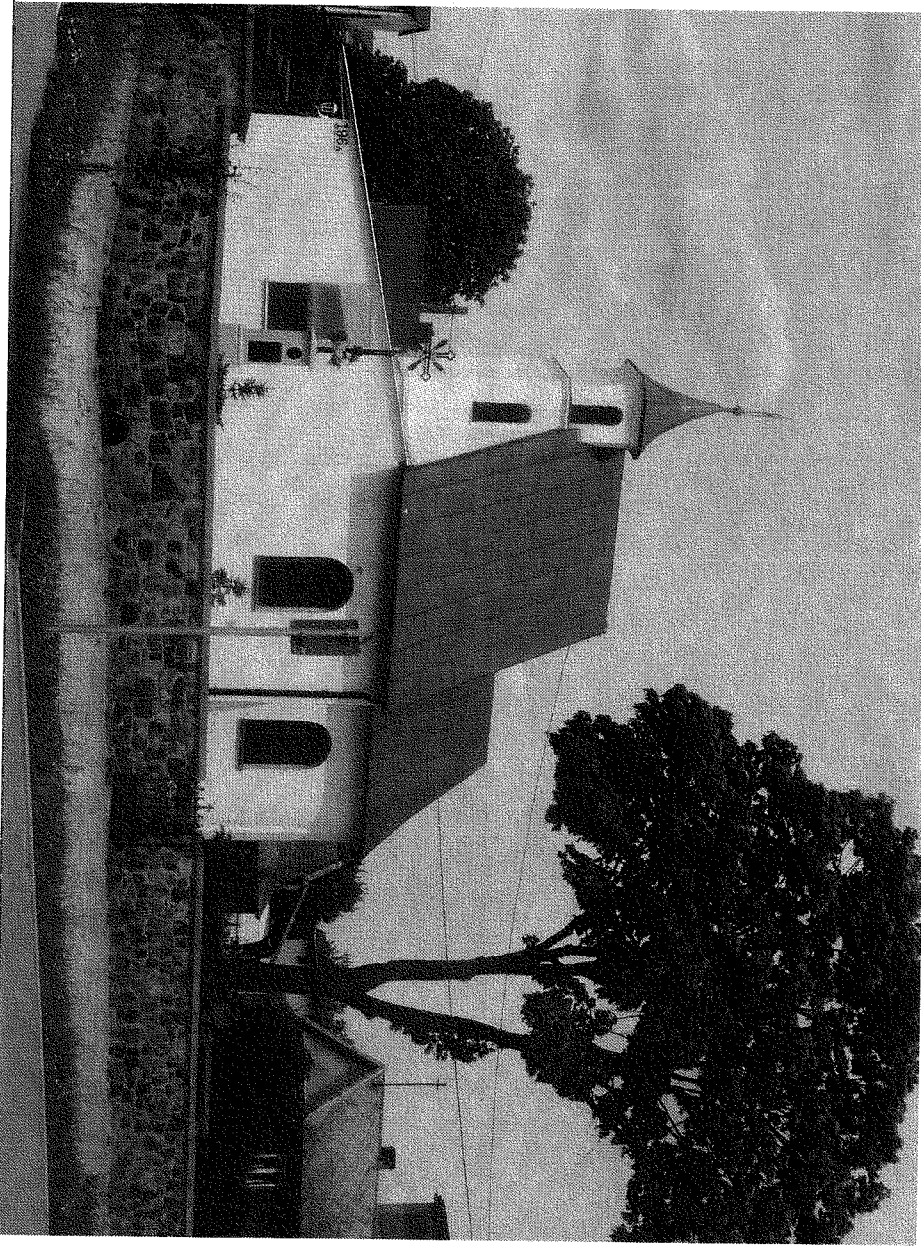

mgr inż. Szymon Pazero

RADCA PRAWNY

mgr Adam J. Meks
KLK-411

Kataloguville nr 1 do Zawiadzenia Nr 47/2015 z dn. 27 marca 2015 roku

GEZ		KARTA ADRESOWA ZABYTKU NIERUCHOMEGO	
1.Nazwa Park Podworski		2.Czas Powstania XVIII wiek	
8. Fotografia z opisem wskazującym orientację albo mapa z zaznaczonym stanowiskiem archeologicznym			
			
3. Miejsowość Ciekoty		4. Adres Ciekoty 76	
5. Przynależność administracyjna Województwo: świętokrzyskie Powiat: kielecki Gmina: Masłów			
6. Formy Ochrony Wpisany do rejestru WKZ pod nr A.416 z 04.11.2009r.			
Ustalenia Ochrony w miejscowym planie zagospodarowania przestrzennego dla sołectwa Ciekoty			
7. Opracowanie karty adresowej (Autor, data i podpis) Monika Banasił Agnieszka Borycka 25.10.2012 r.			

GEZ		KARTA ADRESOWA ZABYTKU NIERUCHOMEGO	
1. Nazwa Kaplica pw. MB Częstochowskiej wraz z otoczeniem w granicach muru		2. Czas Powstania Koniec XIX wieku	
8. Fotografia z opisem wskazującym orientację albo mapa z zaznaczonym stanowiskiem archeologicznym			
		3. Miejscowość Domaszowice	
		4. Adres Domaszowice 196 A	
5. Przy należność administracyjna Województwo: świętokrzyskie Powiat: kielecki Gmina: Masłów		6. Formy Ochrony Wpisany do rejestru ŚWKZ pod nr A.418 z 04.11.2009r.	
7. Opracowanie karty adresowej (Autor, data i podpis) Monika Banasik Agnieszka Borycka 25.10.2012 r.		Ustalenia Ochrony w miejscowym planie zagospodarowania przestrzennego dla sołectwa Domaszowice	

GEZ

KARTA ADRESOWA ZABYTKU NIERUCHOMEGO

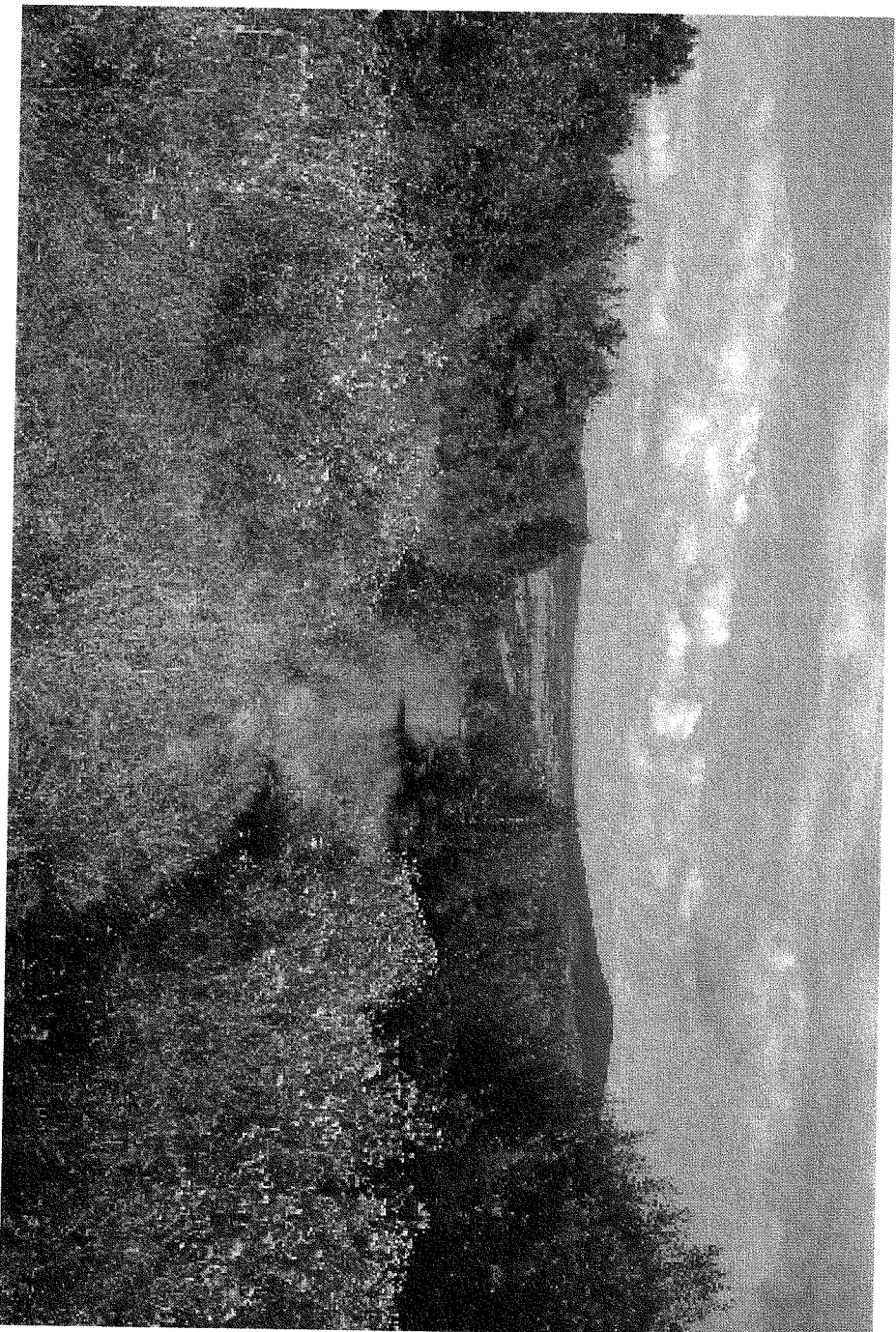
1. Nazwa

Góra Radosłowa

2. Czas Powstania

Nie dotyczy

8. Fotografia z opisem wskazującym orientację albo mapa z zaznaczonym stanowiskiem archeologicznym



3. Miejscowość

**Ciekoty, Mąchoćce
Kapitulne**

4. Adres

**Ciekoty, Mąchoćce
Kapitulne**

5. Przynależność administracyjna

**Województwo: świętokrzyskie
Powiat: kielecki
Gmina: Mastów**

6. Formy Ochrony

**Wpisany do Rejestru
WKZ pod nr A.316 z
17.08.2009r.**

**Ustalenia Ochrony w
miejscowym planie
zagospodarowania
przestrzennego dla
sołectwa Ciekoty**

7. Opracowanie karty
adresowej (Autor, data i podpis)

**Monika Banasik
Agnieszka Borycka
25.10.2012 r.**

GEZ

KARTA ADRESOWA ZABYTKU NIEMUCHOMEGO

1.Nazwa

Kaplica

2.Czas Powstania

Półowa XIX wieku

8. Fotografia z opisem wskazującym orientację albo mapa z zaznaczonym stanowiskiem archeologicznym



3.Miejscowość

Wola Kopcowa

4.Adres

**Wola Kopcowa,
ul. Świętokrzyska 88**

5.Przynależność administracyjna
Województwo:

Świętokrzyskie

Powiat: **kielecki**

Gmina: **Mastów**

6.Formy Ochrony

**Wpisany do rejestru
WKZ pod nr A.417 z
07.08.2012r.**

**Ustalenia Ochrony w
miejscowym planie
zagospodarowania
przestrzeni dla
sołectwa Wola
Kopcowa**

7.Opracowanie karty
adresowej(Autor, data i podpis)

**Monika Banasik
Agnieszka Borycka
25.10.2012 r.**

GEZ

KARTA ADRESOWA ZABYTKU NIEMUCHOMEGO

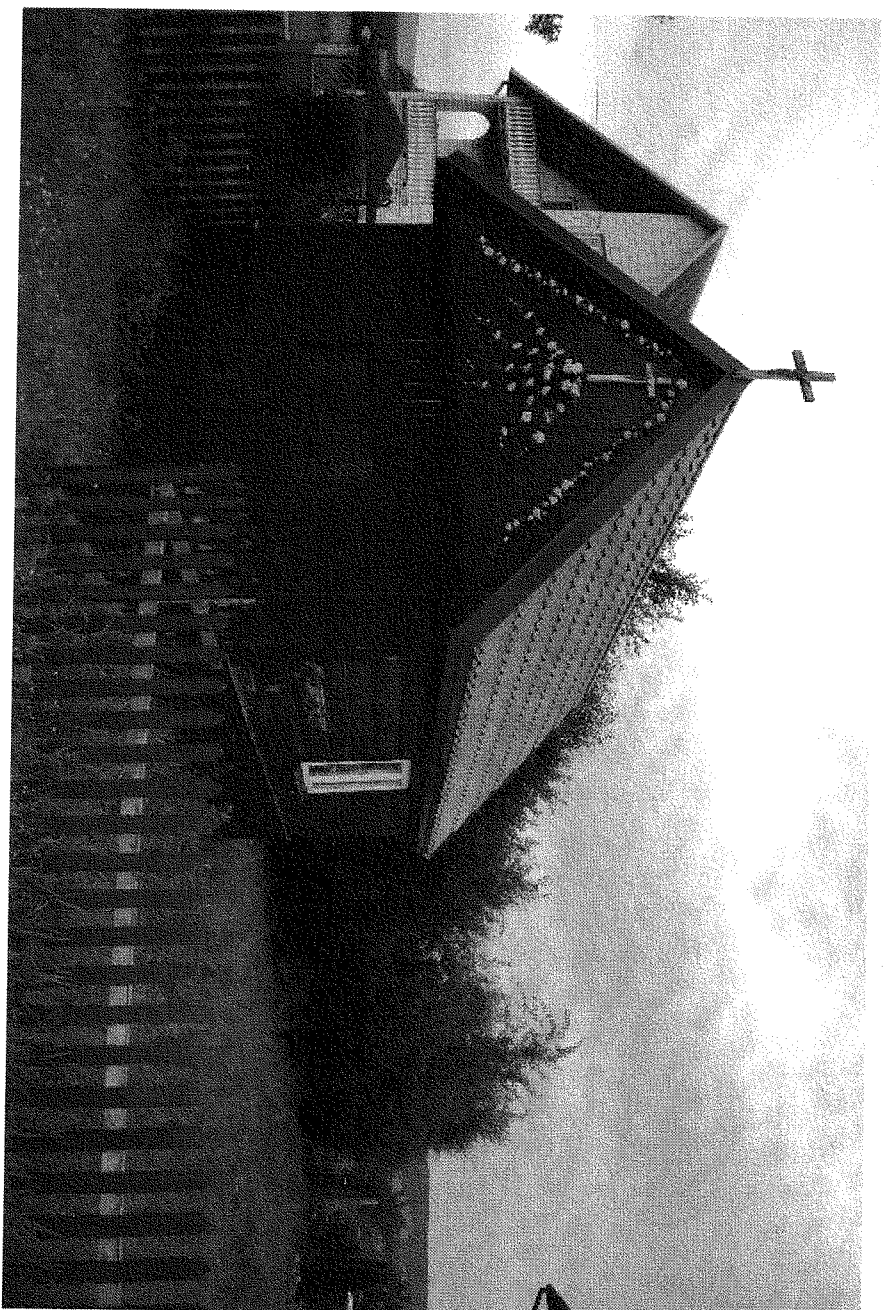
1. Nazwa

Kapliczka MB Częstochowskiej

2. Czas Powstania

1950r.

8. Fotografia z opisem wskazującym orientację albo mapa z zaznaczonym stanowiskiem archeologicznym



3. Miejscowość

Barcza

4. Adres

Barcza

5. Przynależność administracyjna
Województwo:

świętokrzyskie

Powiat: **kielecki**

Gmina: **Masłów**

6. Formy Ochrony

**Ustalenia Ochrony w
miejscowym planie
zagospodarowania
przestrzeni dla
sołectwa Barcza**

7. Opracowanie karty
adresowej (Autor, data i podpis)

Monika Banasik

Agnieszka Borycka

25.10.2012 r.

GEZ

KARTA ADRESOWA ZABYTKU NIEMUCHOMEGO

1. Nazwa

Świetlica wiejska - dawna szkoła podstawowa

2. Czas Powstania

1950r.

8. Fotografia z opisem wskazującym orientację albo mapa z zaznaczonym stanowiskiem archeologicznym



3. Miejscowość

Barcza

4. Adres

Barcza 43 B

5. Przy należność administracyjna

Województwo: **świętokrzyskie**

Powiat: **kielecki**

Gmina: **Mastów**

6. Formy Ochrony

**Ustalenia Ochrony w
miejscowym planie
zagospodarowania
przestrzeni dla
sołectwa Barcza**

7. Opracowanie karty
adresowej (Autor, data i podpis)

**Monika Banasik
Agnieszka Borycka
25.10.2012 r.**

GEZ **KARTA ADRESOWA ZABYTKU NIERUCHOMEGO**

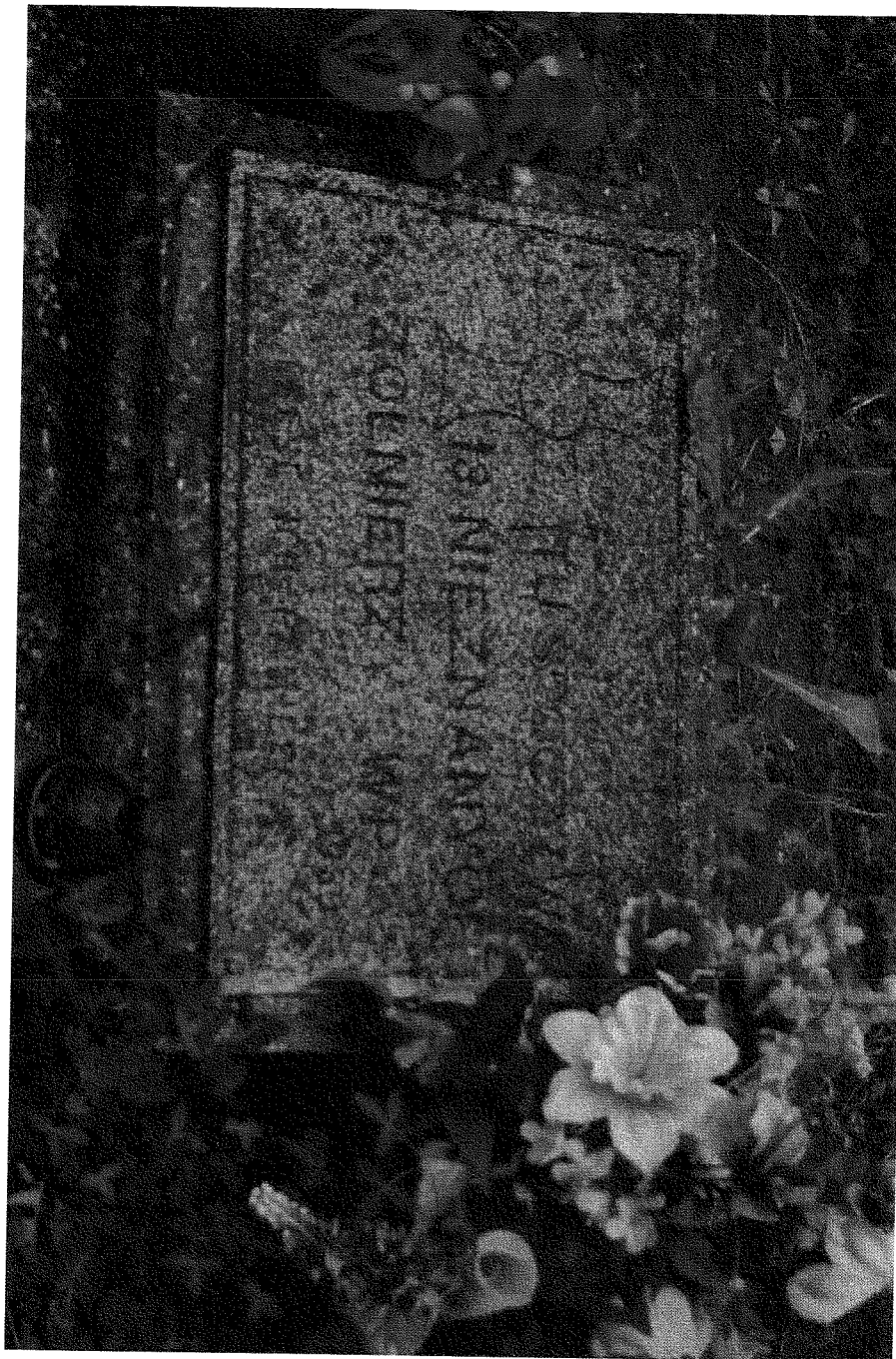
1. Nazwa

Cmentarz parafialny rzymsko-katolicki stary

2. Czas Powstania

XIX wiek

8. Fotografia z opisem wskazującym orientację albo mapa z zaznaczonym stanowiskiem archeologicznym



3. Miejscowość
Brzezinki

4. Adres
Brzezinki

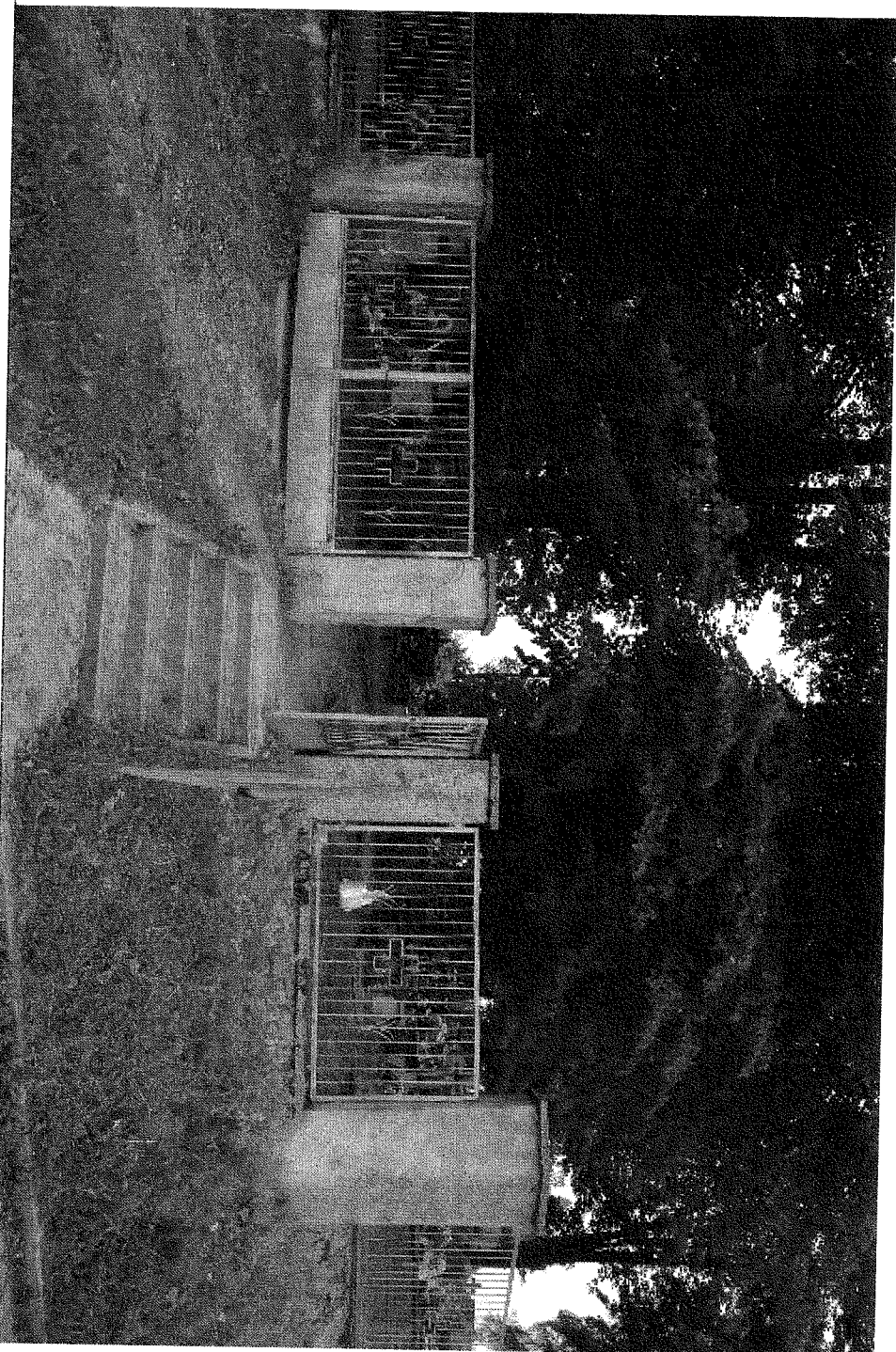
5. Przynależność administracyjna
Województwo: **świętokrzyskie**

Powiat: **kielecki**
Gmina: **Mastów**

6. Formy Ochrony
Ustalenia Ochrony w miejscowym planie zagospodarowania przestrzennego dla sołectwa Brzezinki

7. Opracowanie karty adresowej (Autor, data i podpis)

**Monika Banasik
Agnieszka Borycka
25.10.2012 r.**

GEZ		KARTA ADRESOWA ZABYTKU NIERUCHOMEGO	
1. Nazwa Cmentarz parafialny rzymsko-katolicki		2. Czas Powstania 1958 r.	
8. Fotografia z opisem wskazującym orientację albo mapa z zaznaczonym stanowiskiem archeologicznym		3. Miejscowość Brzezinki	
		4. Adres Brzezinki	
		5. Przynależność administracyjna Województwo: świętokrzyskie Powiat: kielecki Gmina: Masłów	
		6. Formy Ochrony Ustalenia Ochrony w miejscowym planie zagospodarowania przestrzennego dla sołectwa Brzezinki	
		7. Opracowanie karty adresowej (Autor, data i podpis)	
		Monika Banasik	
		Agnieszka Borycka	
		25.10.2012 r.	

GEZ

KARTA ADRESOWA ZABYTKU NIERUCHOMEGO

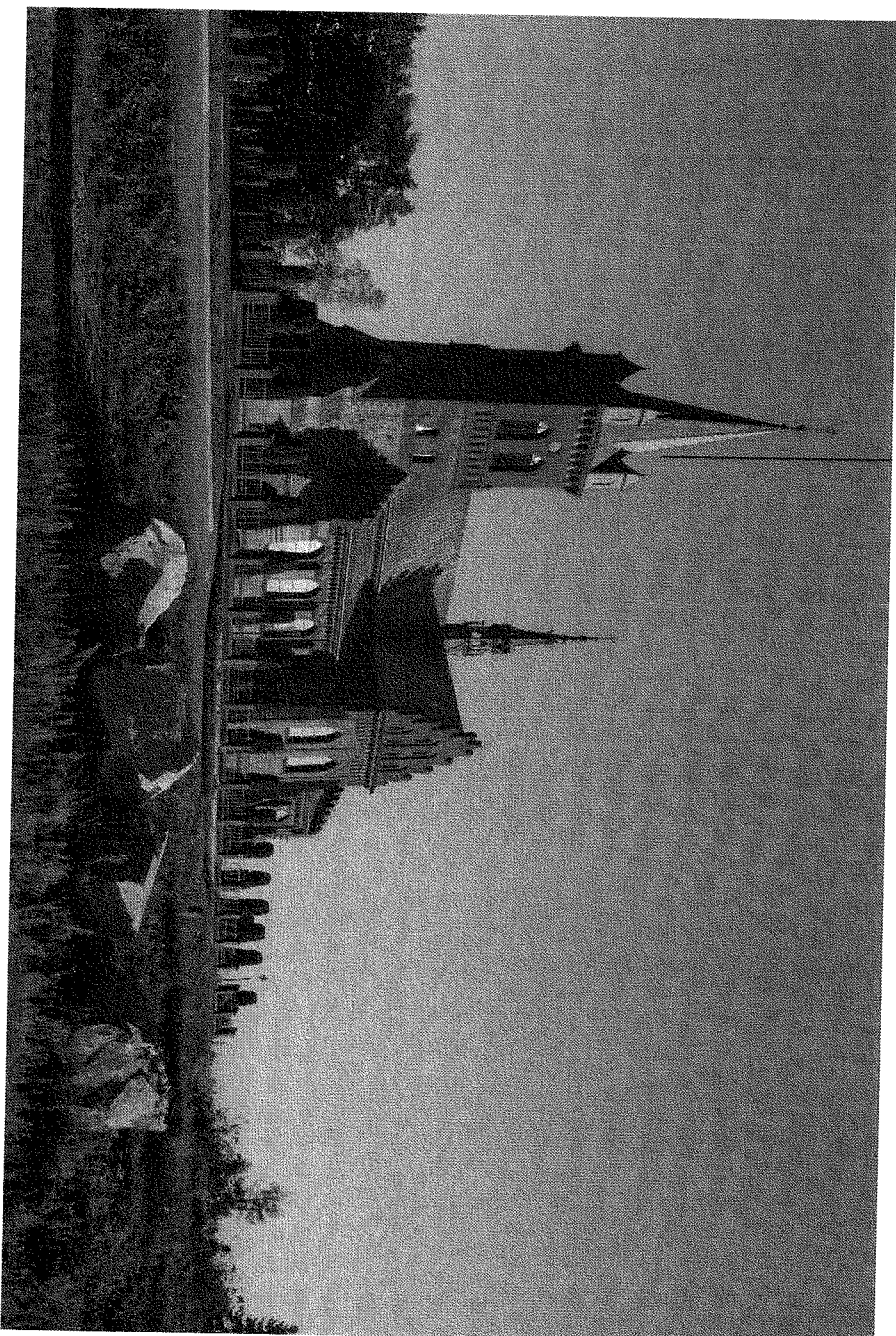
1.Nazwa

Zespół Kościoła parafialnego pw. Przemienienia Pańskiego

2.Czas Powstania

1927-1937r.

8. Fotografia z opisem wskazującym orientację albo mapa z zaznaczonym stanowiskiem archeologicznym



3.Miejscowość

Masów Pierwszy

4.Adres

ul. Ks. Józefa Marszałka

5.Przynależność administracyjna
Województwo:

świętokrzyskie

Powiat: **kielecki**

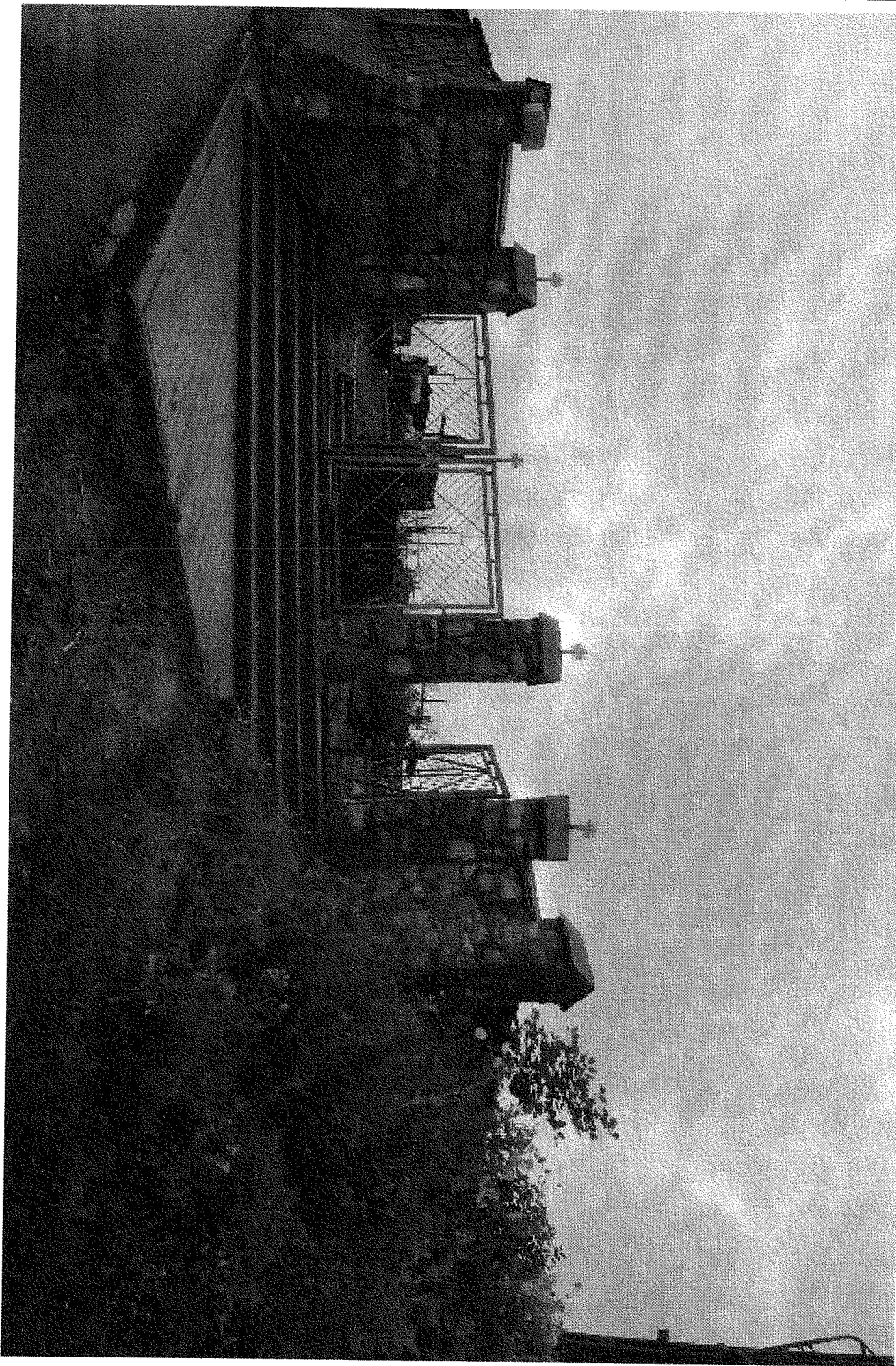
Gmina: **Masów**

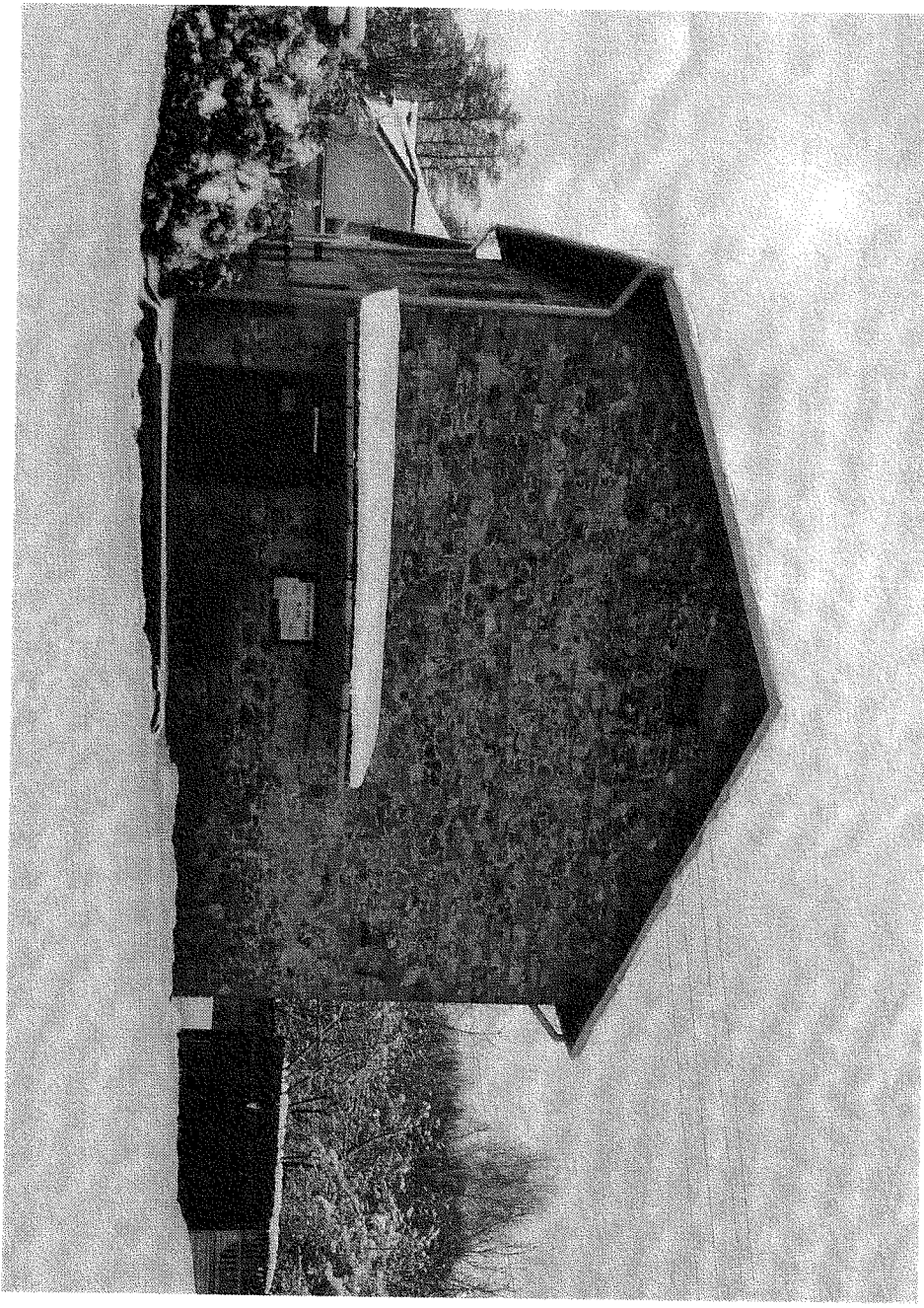
6.Formy Ochrony


**Ustalenia Ochrony w
miejscowym planie
zagospodarowania
przestrzennego dla
sołectwa Masów
Pierwszy**

7.Opracowanie karty
adresowej(Autor, data i podpis)

**Monika Banasik
Agnieszka Borycka
25.10.2012 r.**

GEZ	KARTA ADRESOWA ZABYTKU NIERUCHOMEGO	3. Miejscowość Masłów Pierwszy
1. Nazwa Cmentarz parafialny rzymsko-katolicki	2. Czas Powstania Brak danych	4. Adres ul. Spokojna
8. Fotografia z opisem wskazującym orientację albo mapa z zaznaczonym stanowiskiem archeologicznym		5. Przynależność administracyjna Województwo: Świętokrzyskie Powiat: kielecki Gmina: Masłów
		6. Formy Ochrony Ustalenia Ochrony w miejscowym planie zagospodarowania przestrzennego dla sołectwa Masłów Pierwszy
		7. Opracowanie karty adresowej (Autor, data i podpis) Monika Banasik Agnieszka Borycka 25.10.2012 r.

GEZ	KARTA ADRESOWA ZABYTKU NIEMRUCHOMEGO		3. Miejscowość Masłów Pierwszy
1. Nazwa Młyn elektryczny		2. Czas Powstania Początek XX w.	4. Adres Masłów Pierwszy, ul. Jana Pawła II 24
8. Fotografia z opisem wskazującym orientację albo mapa z zaznaczonym stanowiskiem archeologicznym 			5. Przynależność administracyjna Województwo: świętokrzyskie Powiat: kielecki Gmina: Masłów
6. Formy Ochrony Ustalenia Ochrony w miejscowym planie zagospodarowania przestrzennego dla sołectwa Masłów Pierwszy			7. Opracowanie karty adresowej (Autor, data i podpis) Monika Banasik Agnieszka Borycka 25.10.2012 r.

GEZ	KARTA ADRESOWA ZABYTKU NIERUCHOMEGO		3. Miejscowość Wiśniówka
1. Nazwa Administracja kamieniotomów-budynek administracyjno-socjalny(dawna szkoła)	2. Czas Powstania 1934-1936r.		
8. Fotografia z opisem wskazującym orientację albo mapa z zaznaczonym stanowiskiem archeologicznym			
			4. Adres Wiśniówka 87
5. Przynależność administracyjna Województwo: świętokrzyskie Powiat: kielecki Gmina: Mastów			
6. Formy Ochrony Ustalenia Ochrony w miejscowym planie zagospodarowania przestrzennego dla sołectwa Wiśniówka			
7. Opracowanie karty adresowej(Autor, data i podpis) Monika Banasik Agnieszka Borycka 25.10.2012 r.			

GEZ

KARTA ADRESOWA ZABYTKU NIERUCHOMEGO

1. Nazwa

Osieble robotnicze (38 domów drewnianych)

2. Czas Powstania

1934-1936r.

8. Fotografia z opisem wskazującym orientację albo mapa z zaznaczonym stanowiskiem archeologicznym



3. Miejscowość

Wiśniówka

4. Adres

Wiśniówka nr 2-39

5. Przy należność administracyjna

Województwo: Świętokrzyskie

Powiat: kielecki

Gmina: Mastów

6. Formy Ochrony

Ustalenia Ochrony w miejscowym planie zagospodarowania przestrzennego dla sołectwa Wiśniówka

7. Opracowanie karty adresowej (Autor, data i podpis)

**Monika Banasik
Agnieszka Borycka
25.10.2012 r.**

GEZ

KARTA ADRESOWA ZABYTKU NIEMUCHOMEGO

1. Nazwa

Figurka Św. Jana Nepomucena

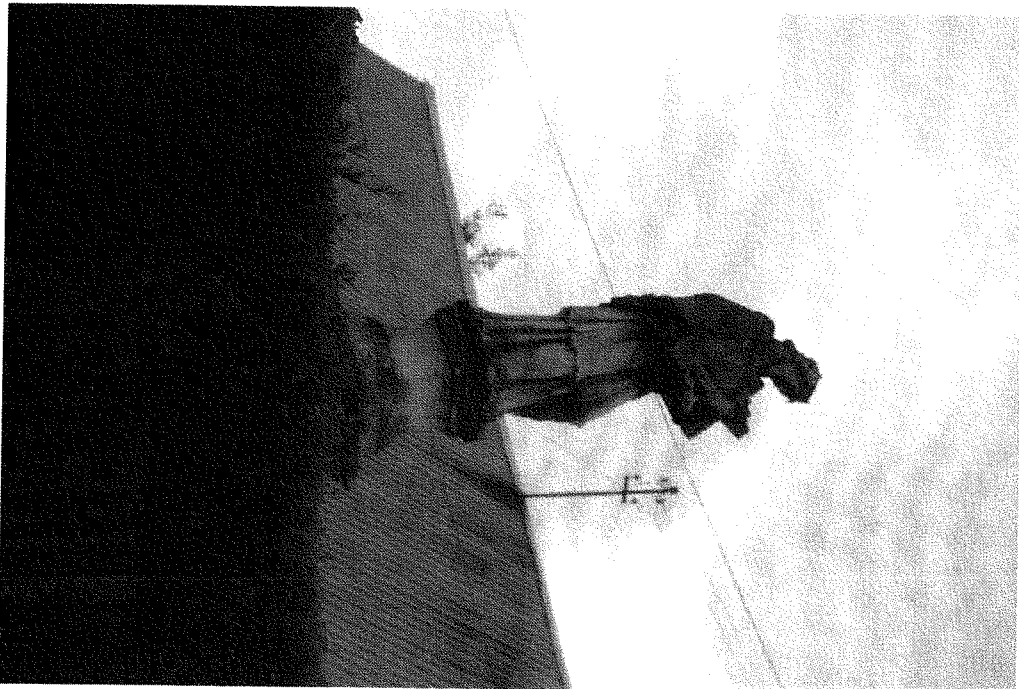
2. Czas Powstania

1774r.

3. Miejscowość

Wola Kopcowa

8. Fotografia z opisem wskazującym orientację albo mapa z zaznaczonym stanowiskiem archeologicznym



4. Adres

Wola Kopcowa

5. Przy należność administracyjna

Województwo: **świętokrzyskie**

Powiat: **kielecki**

Gmina: **Mastów**

6. Formy Ochrony

**Ustalenia Ochrony w
miejscowym planie
zagospodarowania
przestrzeni dla
sołectwa Wola Kopcowa**

7. Opracowanie karty
adresowej (Autor, data i podpis)

**Monika Banasik
Agnieszka Borycka
25.10.2012 r.**