

Zarządzenie Nr 37 / 2013
Wójta Gminy Masłów
z dnia 15 marca 2013 r.

w sprawie: wyrażenia zgody na lokalizację przyłącza kablowego niskiego napięcia do zasilania budynku mieszkalnego zlokalizowanego na działce o nr ewid. 667/2 obręb Wola Kopcowa w pasie drogi gminnej wewnętrznej o nr ewid. 667/6 obręb Wola Kopcowa, na wniosek PGE DYSTRYBUCJA S.A. oddział Skarżysko-Kamienna, działającej przez pełnomocnika firmę „KOSSEL TECHNOLOGIES” z Miedzianej Góry, z dnia 25.02.2013 r.

Na podstawie art. 7 ust. 1 pkt.1 ustawy z dnia 8 marca 1990 r. o samorządzie gminnym (tekst jednolity Dz. U. z 2001 r. Nr 142 poz. 1591 z póź. zm.) Wójt Gminy Masłów zarządza co następuje:

§ 1.


Wyrażam zgodę na lokalizację projektowanego przyłącza kablowego niskiego napięcia do zasilania budynku mieszkalnego na działce o nr ewid. 667/2 obręb Wola Kopcowa w pasie drogi gminnej wewnętrznej o nr ewid. 667/6 obręb Wola Kopcowa, zgodnie ze złożonym wnioskiem oraz planem trasy (zał. nr 1 do zarządzenia) po uwzględnieniu następujących warunków:

1. Zarządca drogi nie będzie ponosił odpowiedzialności za ewentualne uszkodzenia urządzenia obcego umieszczonego w pasie drogowym podczas robót drogowych i eksploatacji.
2. Zobowiązuję inwestora do zgłoszenia terminu rozpoczęcia i zakończenia robót oraz uporządkowania i przywrócenia do stanu pierwotnego istniejącego pasa drogowego po wykonanych robotach.

Jednocześnie wyrażam zgodę na dysponowanie nieruchomością o nr ewidencyjnym 667/6 obręb Wola Kopcowa na cele budowlane, na czas realizacji robót określonych w zarządzeniu.

§ 2.

Zarządzenie wchodzi w życie z dniem podpisania.

WÓJT

mgr inż. Ryszard Pazera

MAPA DO CELÓW PROJEKTYWNYCH

Skala 1:500

działek nr 667/2 i 667/3

Województwo: świętokrzyskie,

Powiat: kielecki,

Jednostka ewidencyjna: Masłów,

Obwód: 11 Wola Kopcowa

Sekcja skala 1:1000 nr 7.143.18.03.4 raster C-3,

D-2,3,4;

E-3,4;

Kolorem czerwonym zaznaczono teren zaktualizowany.

Zaktualizowano dnia 19.01.2012r.

Granice nieruchomości przyjęto z ewidencji gruntów.

Wykonat:

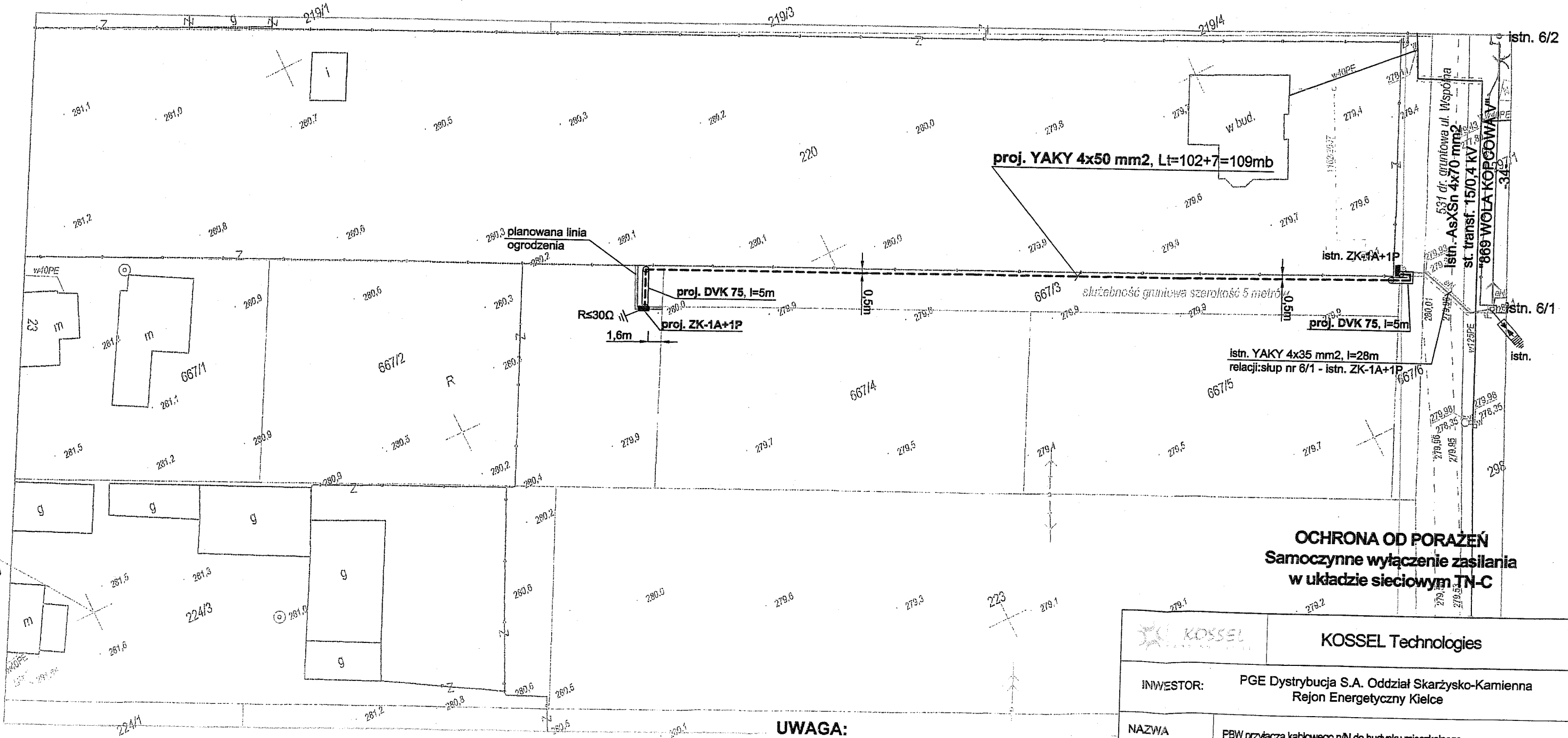
Kielce 19.01.2012r.

Nie wyklucza się istnienia na gruncie podziemnego uzbrojenia terenu nie zinventaryzowanego lub nie wskazanego przez inwestora.

Sieroszewo Powiatowa w Kielcach
 Powiatowy Urząd Geodezji i Kartografii
 W obszarze oznaczonym linią wyciętych obiektów
 Dokonano aktualizacji mapy zasadniczej
 Deklarowany w sprawie aktualizacji mapy zasadniczej
 pod nr 2297-38-2012
 Ministerstwo Rolnictwa i Gospodarki Żywnościowej
 Projektowana linia kablowa do budynku mieszkalnego
 przy ul. Wola Kopcowa nr 220 w miejscowości Wola Kopcowa
 powiat kielecki, woj. świętokrzyskie
 2012 02 09
 Kielce, dnia 09.02.2012r.

URZĄD GMINY MASŁÓW
 woj. świętokrzyskie
 26-001 MASŁÓW
 REGON 050547313

Załącznik Nr 1 ZARZ
 z dnia 15 marca 2013
 znak: ZARZ NR 37/2013



5639150,00
 7480200,00

OCHRONA OD PORAZEŃ
Samoczynne wyłączenie zasilania
w układzie sieciowym TN-C

UWAGA:
 Zgodnie z warunkiem właściciela
 działki nr 220 prace wykonać w jego
 obecności.

		KOSEL Technologies	
INWESTOR: PGE Dystrybucja S.A. Oddział Skarżysko-Kamienna Rejon Energetyczny Kielce			
NAZWA RYSUNKU:	PBW przyłącza kablowego n/N do budynku mieszkalnego w m-ści Wola Kopcowa dz. nr 667/2 - projekt zagospodarowania terenu		
PROJEKTOWAŁ:	Marek Osuch	upr. bud. nr 129/50 i KL 213/59	
OPRAWOWAŁ:	mgr inż. Mateusz Sagan		
DATA: luty 2013r.		Skala 1:500	