

8095/2
PsIII

W-PsIII

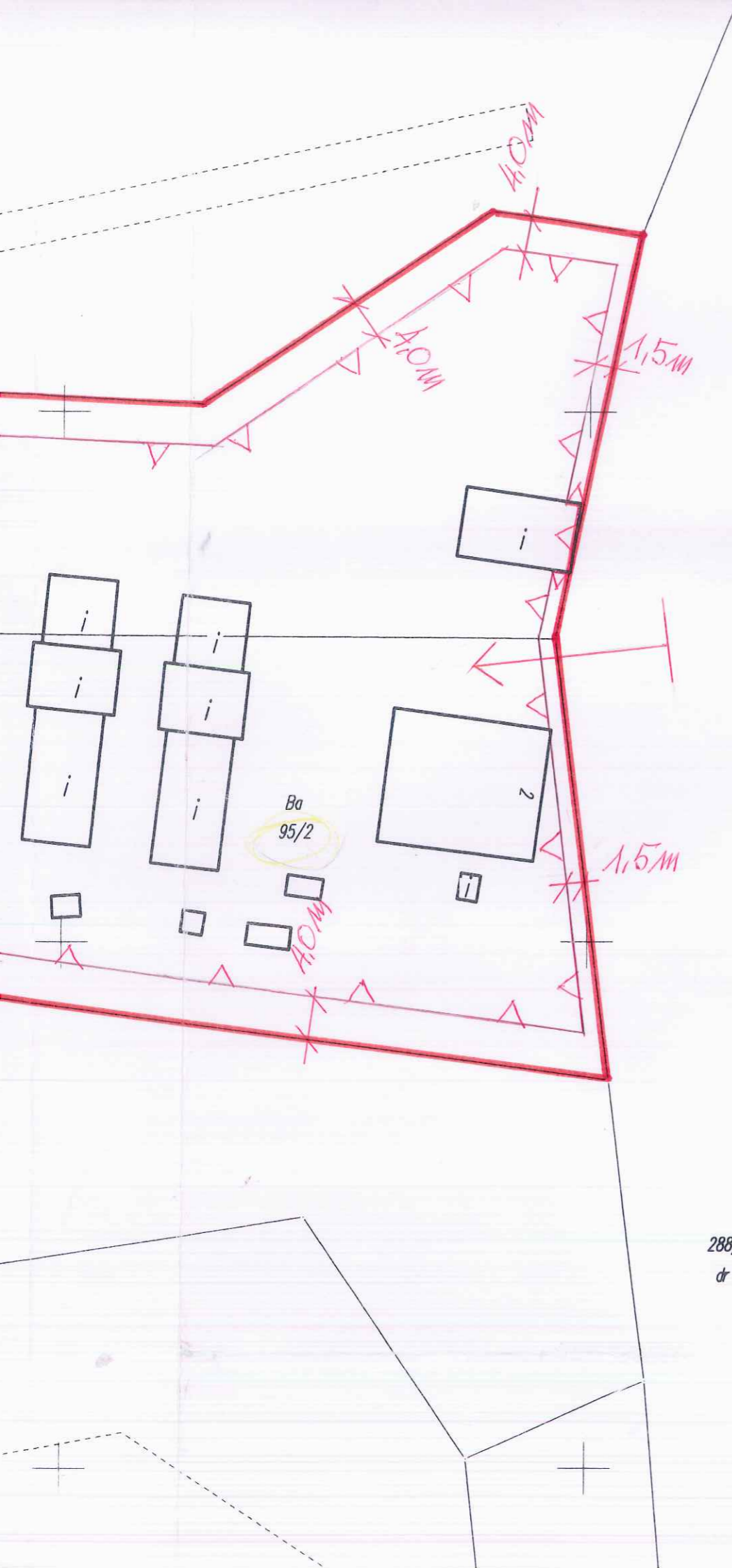
PsIII

Ba
262/2

Ba
95/2

8095/2
Ls





**Załącznik graficzny nr 1
do decyzji o ustaleniu lokalizacji
inwestycji celu publicznego**

	granice terenu objętego decyzją
	nieprzekraczalna linia zabudowy
	kierunek dojazdu

mgr inż. arch. JOANNA SAPIEHA KOPICKA
PROJEKTANT
 miejscowych planów
 zagospodarowania przestrzennego
 NR EWID. UPRAWNIEN 1170991

PsIV

8094/1
Ls

288/2
dr

349
B

155,64
154,78
Ks160
Ks200
40

3.224.0832

podwojma
sekcja

MAPA ZASADNICZA

Założona w r. 2012 przez
P.G.K. "INVEST GEO"
inż. Adam Machocki nr upr. 18149

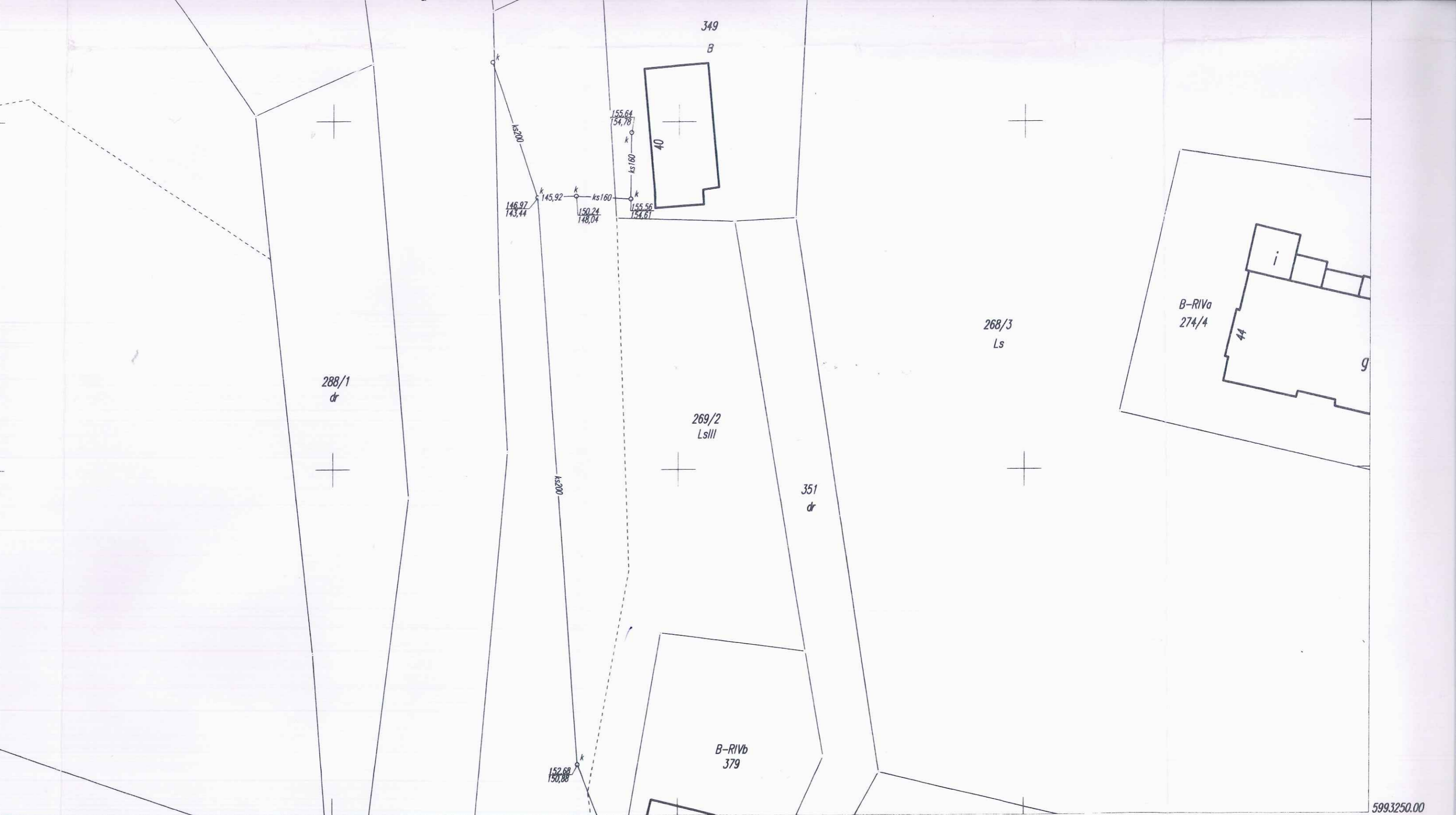
Kierownik Pracowni inż. Adam Machocki
imię - nazwisko podpis data

Nakładki Tematyczne

Załącznik Nr 1
decyzji Wójta Gminy
z dnia 16.12.2016. Nr AD

343.224.0834





5993250.00
3516000.00

Załącznik Nr 1 do
decyzji Wójta Gminy Lipka
z dnia 16.12.2016. Nr ADT-OK-6733.7-3.2016.PB

Gmina: Lipka
obręb: Debrzno Wieś
Układ współrzędnych 1965/3
Poziom odniesienia: Kronsztadt 86

Poświadczam się zgodność niniejszej kopii
z treścią materiału państwowego zasobu
geodezyjnego i kartograficznego
STAROSTA ŻŁOTOWSKI
Mapa zasadnicza
(Nazwa materiału zasobu)
P.3031.2014.145
(Identyfikator ewidencyjny materiału zasobu)
2016-10-31
(Data wykonania kopii)
Z up. STAROSTY

STAROSTA ŻŁOTOWSKI
Ośrodek Dokumentacji Geodezyjnej i Kartograficznej
Złotów
Na podstawie art 40 ust 2 pkt 1 ustawy z dnia 17 maja 1989 r.
- Prawo geodezyjne i kartograficzne (Dz.U. 2016 Nr 940, poz. 8187),
zobowiązany dokonałem wstępnego pomiaru państwowego zasobu
geodezyjnego i kartograficznego w celu wyznaczenia granic
Dokument wpisano do ewidencji numer 1880-4/12
w dniu 2012-03-29 nr ewidencyjny
Złotów 2012-03-29 Z up. STAROSTY

343.224.0834 Z up. Wójta Gminy Lipka


mgr Anna Orzechowska
SEKRETARZ GMINY

DZ 679/2012; KERK 1880-1/2012