

5/2
III



Ba
262/2

Ba
95/2

8095/2
Ls

288/2
dr

349
B

PsIV

8094/1
Ls

**Załącznik graficzny nr 1
do decyzji o ustaleniu lokalizacji
inwestycji celu publicznego**

	granice terenu objętego decyzją
	nieprzekraczalna linia zabudowy
	kierunek dojazdu

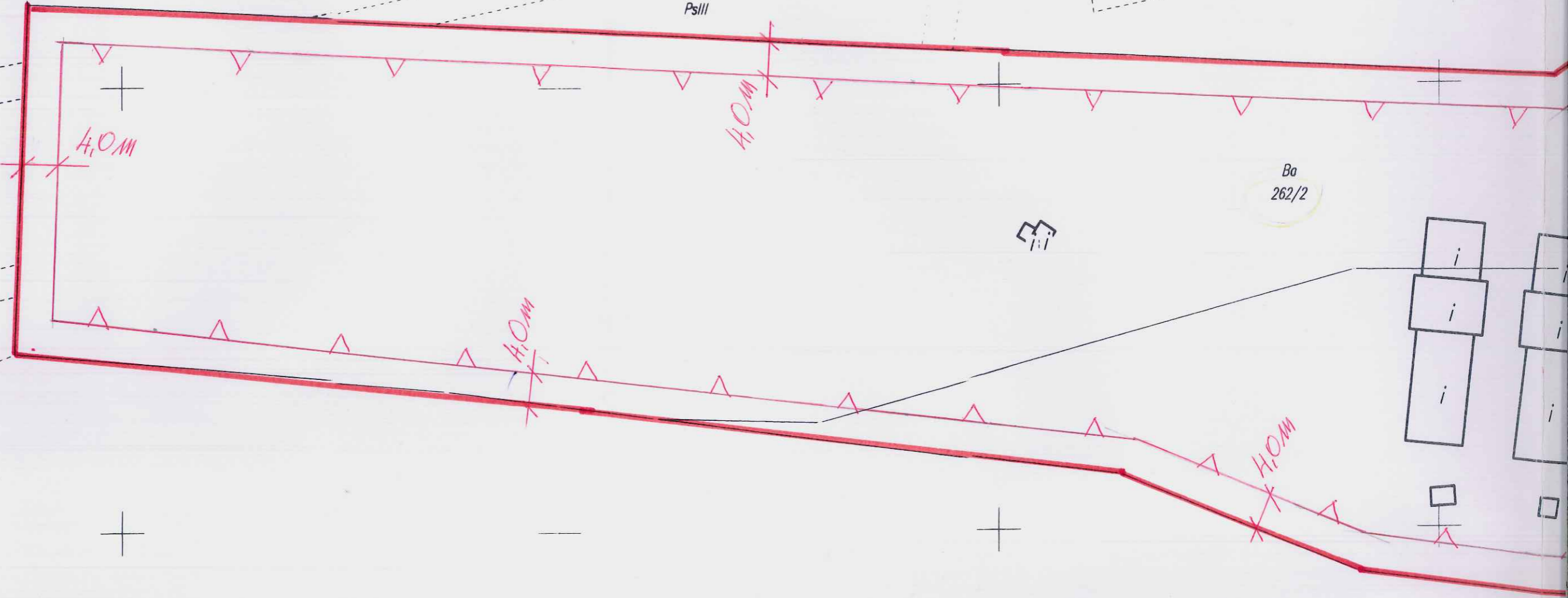
mgr inż. arch. JOANNA SAPIEHA KOPICKA
 PROJEKTANT
 miejscowych planów
 zagospodarowania przestrzennego
 NR EWID. UPRAWNIEN 117090T

3500.00

8095/2
PsIII

W-PsIII

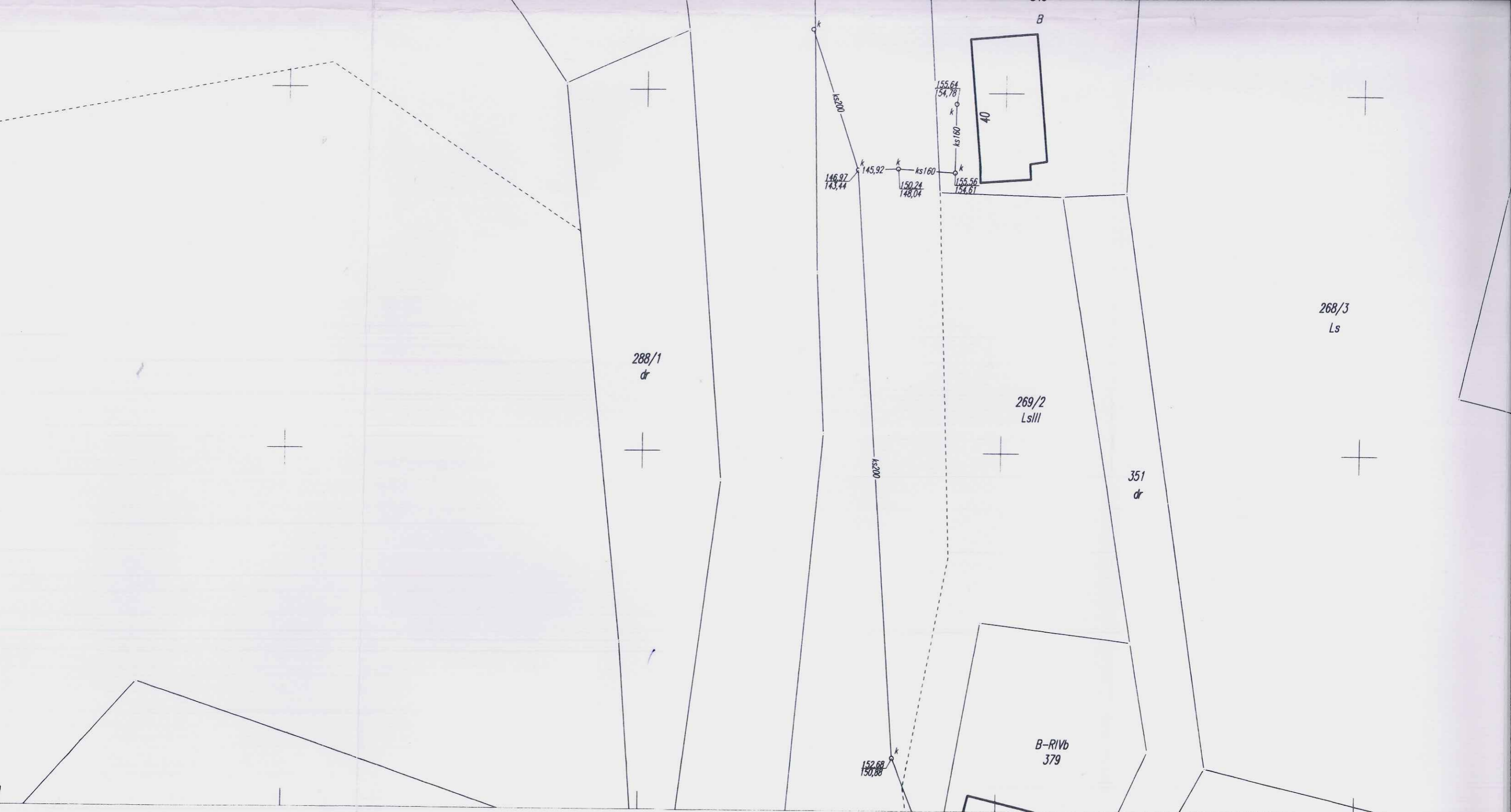
PsIII



Ba
262/2

W-PsV

8095/2
Ls



Ładki Tematyczne

343.224.0834

Gmina: Lipka
 obręb: Debrzno Wieś
 Układ współrzędnych 1965/3
 Poziom odniesienia: Kronsztadt 86
 DZ 679/2012; KERK 1880-1/2012

Poświadczam zgodność niniejszej kopii z treścią materiału państwowego zasobu geodezyjnego i kartograficznego
STAROSTA ZŁOTOWSKI
 Mapa zasadnicza
 (Nazwa materiału zasobu)
P.3031.2014.145
 (Identyfikator ewidencyjny materiału zasobu)
 2016-10-31
 (Data wykonania kopii)
Z up. STAROSTY
 mgr Michał Baczyński
 PODINSPEKTOR
 Biuro Dokumentacji

STAROSTA ZŁOTOWSKI
 Ośrodek Dokumentacji Geodezyjnej i Kartograficznej
 Złotów
 Na podstawie art 40 ust 2 pkt 1 ustawy z dnia 17 maja 1989 r. - Prawo geodezyjne i kartograficzne (Dz. U. z 2006 Nr 94, poz. 6387), niniejszy dokument jest przebiegiem do państwowego zasobu geodezyjnego i kartograficznego w formie kopii z oryginału.
 Dokument wpisano do ewidencji zasobu geodezyjnego i kartograficznego w dniu 2012-03-29
 1880-4/12
 w dniu 2012-03-29
 Z up. STAROSTY
 Złotów 2012-03-29
 (Data wykonania kopii)
 (Data wykonania kopii)
 (Data wykonania kopii)



5993250.00

3515600.00

343.224.0832
1:500

*podwojma
sekcja*

MAPA ZASADNICZA

Założona w r. 2012 przez
P.G.K. "INVEST GEO"
inż. Adam Machocki nr upr. 18149

Nakładki Tematyczne

Kierownik Pracowni inż. Adam Machocki
imię nazwisko podpis data