

- LEGENDA:**
- Projektowana kanalizacja sanitarna
 - Granice nieruchomości
 - Kolizje z podziemnym uzbrojeniem terenu
 - Działki objęte zainwestowaniem
 - Działki ewidencyjne
- Zakres oddziaływania obejmuje działki ew. nr 46; 37; 19; 20; 21/1; 21/2; 45; 2/10; 2/11; 2/6; 2/8; 36; 23; 16; 24; 17; 18/2; 18/1

Załącznik graficzny nr 3
do decyzji o ustaleniu lokalizacji
inwestycji celu publicznego

— granice terenu objętego decyzją

MAPA ZASADNICZA DO CELÓW PROJEKTOWYCH

ARKUSZ NR 3

Oznaczenie kancelaryjne zgłoszenia sprawy geodezyjnej	Identyfikator	Id. : GN-6648.1750.2014
Techonista ewidencyjna	nazwa	Lipka
Obiekt ewidencyjny	identyfikator	0011
Działka nr :	nazwa	Lipka
Skala mapy :		1:500
Nazwa układu współrzędnych	przebiegających płaszczyzn	układ 1965/3
	układ	Kończalik
	wysokości	
Oznaczenie granic obszaru, który był przedmiotem aktualizacji		
Informacje o skutkach geodezyjnych mających wpływ na zagospodarowanie gruntów, sformułowanych w granicach projektowanego inwestycji		Nie dotyczy
Data opracowania mapy		20.07.2015 r.
Nr skłóci zasadnicza mapa stanowi powiększenie		343.223.251.4
Wzrost		20.07.2015 r.
Opis		Nazwa wykonawcy
Opis		
Opis		
Opis		

mgr inż. arch. JOANNA SAPIEHA KOPICKA
PROJEKTANT
miejscowych planów
zagospodarowania przestrzennego
NR EWID. UPRAWNIEN 1170/S

Projekt sporządzono na planie sytuacyjnym w skali 1:500,
zaktualizowanym i zatwierdzonym przez ODGIK w Złotowie
zł 5.08.2015r.

Mapa aktualna na dzień sporządzenia
projektu budowlanego.

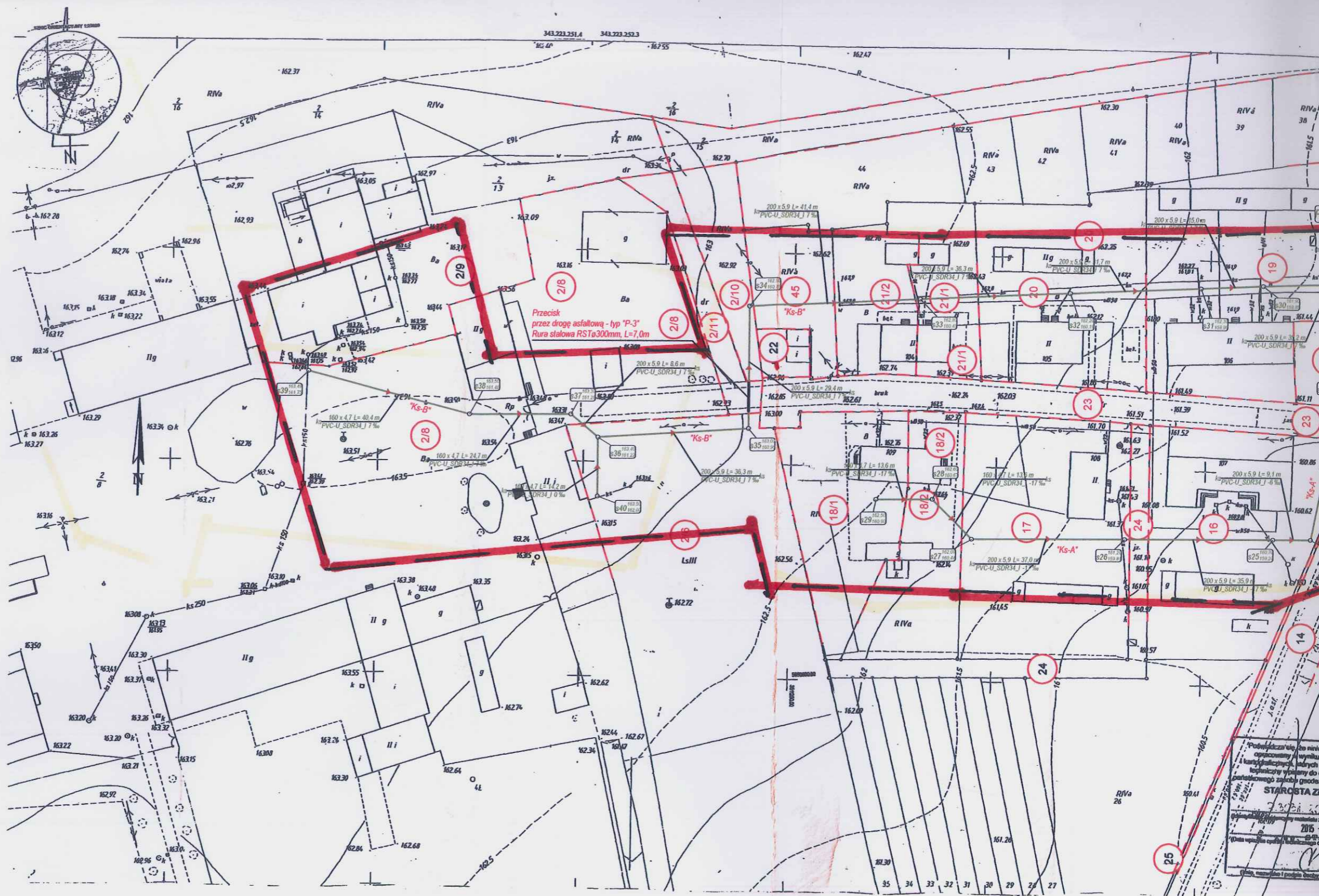
Za zgodność z oryginałem:
/ / Ryszard Ziłkowski

W O J T
Gminy Lipka
mgr Przemysław Kurdzisko



USŁUGI PROJEKTOWE MEJORACJA - WODOCIĄGIW - KANALIZACJA Ryszard Ziłkowski - 77-400 Złotów, ul. Żelazek 7		
Obiekt pn: "Scholastykowo-Ląkie Wybudowanie - projekt kanalizacji sanitarnej"		Projekt budowlany
Projekt zagospodarowania terenu		08-2015
Urząd Gminy Lipka ul. Kołkołuski nr 28, 77-420 Lipka		1:1000
Projektował inż. inżynier - inż. Ryszard Ziłkowski - upr. 1897C/0 spec. inżynieria wodna i inżynieria sanitarna		3

Wydruk w skali 1:1000



Podpiszcie to do niniejszego opracowania wyznaczone i kontrolowane, których techniczny wykonany do określonego zakresu zgodności.

STAROSTA ZŁ

2015-06

(Data wykonania projektu)